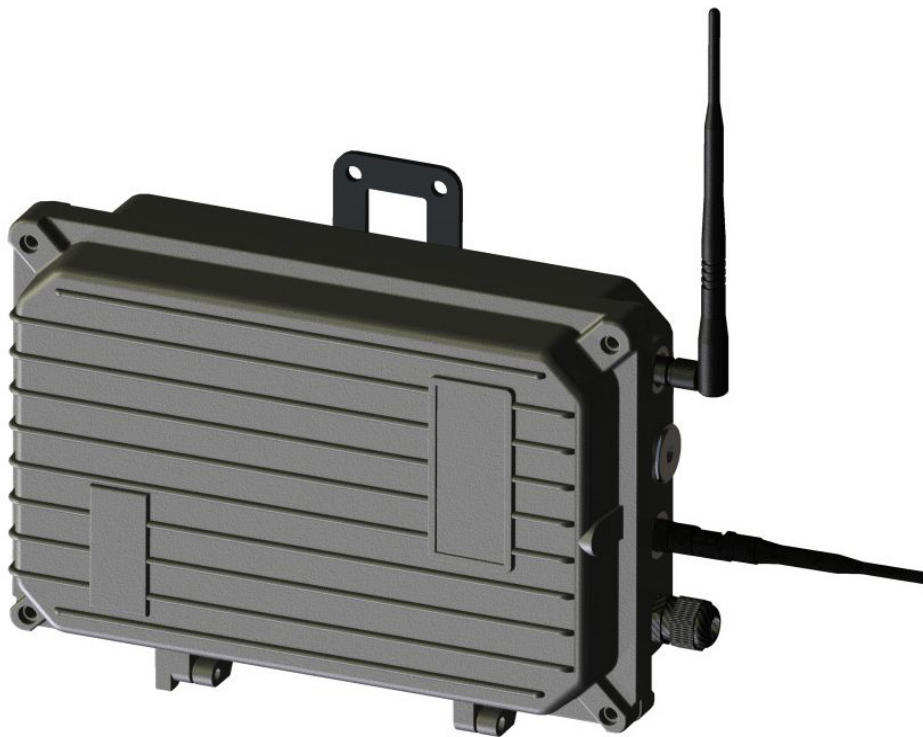


SensusRF Gateway



Aplicación

Gateway compacto para redes de radio fijas con:

Equipos de rango corto (Short Range Devices SRD)

- Endpoints radio SensusRF como iPERL
- Repetidores SensusRF
- medidores wMBus estándar

Radio de largo alcance (Long Range Radio LRR)

- GPRS y 3G
- Ethernet

Diseñado para recibir los datos de los endpoints en intervalos periódicos o comunicar bajo demanda y transferirlos a largas distancias vía radio celular o cableado (Ethernet).

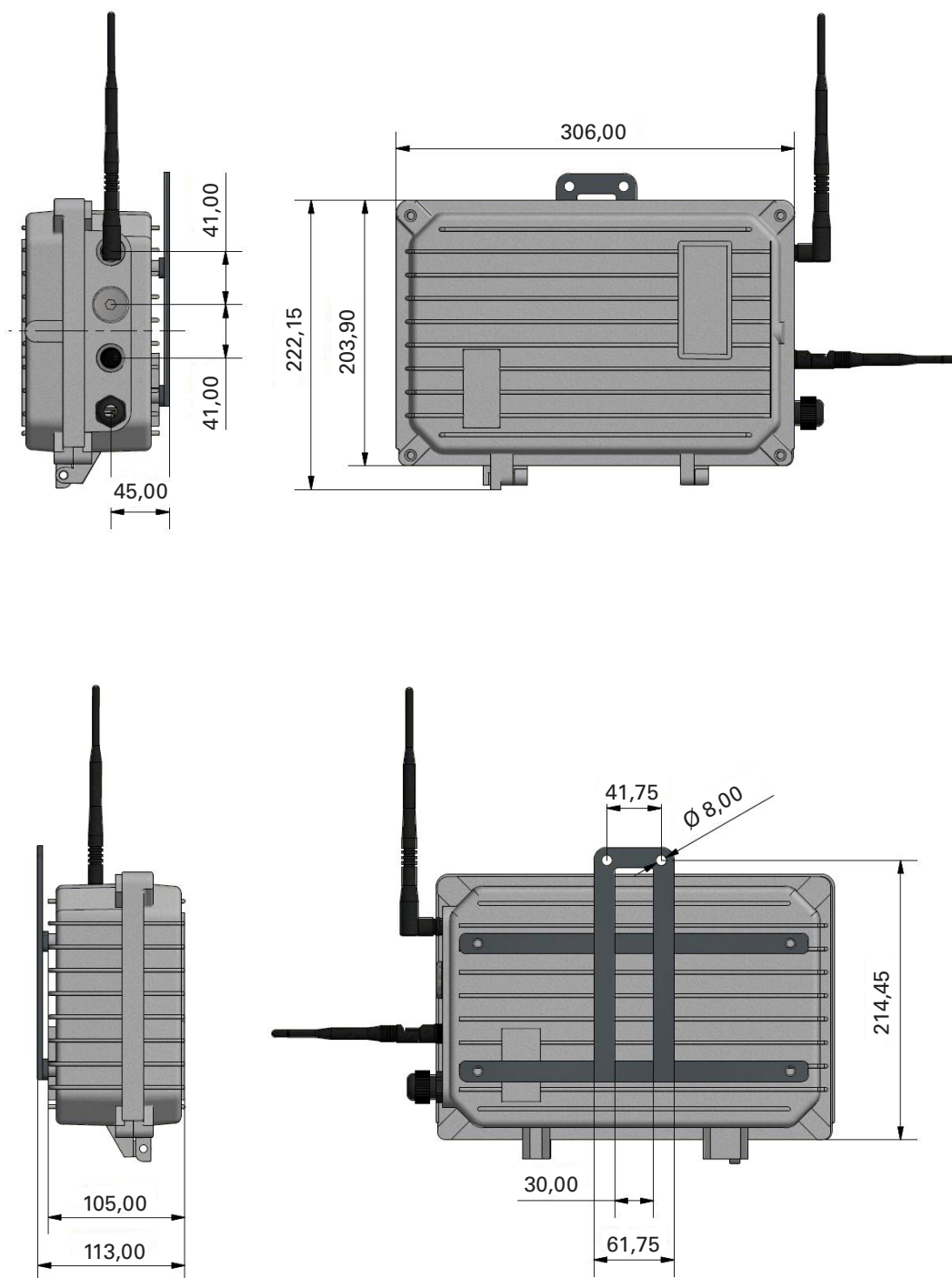
Descripción

El Gateway puede trabajar con hasta 3.000 endpoints (medidores).

En 868 MHz la distancia de comunicación radio al Endpoint es de unos 500 m en línea directa de visión, de 100 a 300 m en condiciones normales en el exterior de edificios y de 50 a 100 m en condiciones de instalación extremas (por ejemplo en fosas).

La distancia a los Repetidores SensusRF puede ser de más de 1 Km en línea de visión directa en 868 MHz y de hasta 350 m en el caso de 433 MHz.

Dimensiones



Características

Entrada	Protocolo radio SensusRF 868 MHz (433 MHz), wM-Bus (T1, C1)
Número de entradas	Hasta 3.000 endpoints (512 KB flash, 128 KBRam)
GSM/GPRS	GSM/GPRS cuatro banda y 3G
Carcasa	aleación aluminio IP65, resistente UV
Instalación	Fijación en un poste o pared mediante soporte posterior de tornillos
Alimentación	100-240 VAC Opcional: auxiliar 12-24 VDC, ej. panel solar, consumo de 8,2W
Potencia emitida	Endpoint <> Gateway 25mW (868 MHz) Repetidor <> Gateway 100mW (868 MHz) En 433 MHz todos los enlaces son en 10mW
Interfaz de configuración	vía GPRS, Ethernet, – actualización remota y via USB local
Interfaz de lectura	GSM/GPRS y Ethernet
Temperatura ambiente	-20 °C ...+70 °C operación y almacenaje
Peso	4 kg
Entorno	Atención en entornos extremos, frío, suciedad y húmedos. Instalación exterior con luz solar directa
Integración AMR	Irislite - incorpora servicio SMTP y FTP
Conformidad	CE (RED, EMC, LVD, RoHS, ...)
Reciclaje	WEEE

