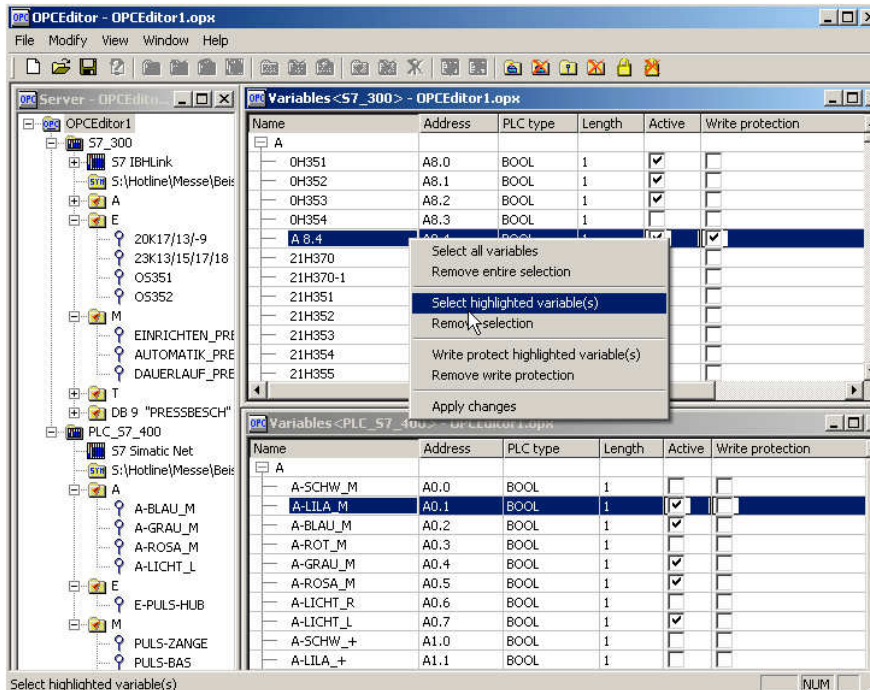


# Servidor OPC de IBH

Con el Servidor OPC de IBH se puede conectar una aplicación de visualización con uno o varios autómatas SIMATIC® S5, S7-1200®, S7-200®, S7-300® y S7-400®; o un SoftPLC de IBH Softec. Las direcciones simbólicas utilizadas en el programa del autómata y los bloques de datos se pueden utilizar directamente desde el SCADA. Con unos pocos clics del ratón se pueden seleccionar todas o sólo las variables deseadas del autómata.



Soporta los siguientes formatos: S5 for Windows®, S7 for Windows®, STEP®5 y STEP®7.

La comunicación entre el servidor OPC de IBH y los autómatas de Siemens se puede establecer a través de:

- S5-AS511
  - S5-TCP/IP
  - S5 vía IBH Link S5++
  - S5- SoftPLC-IBH
  - S7-300®, S7-400® vía MPI/Profibus usando un adaptador PC (serie / USB)
  - S7-200® vía PPI usando un adaptador PC (serie / USB)
  - S7-200®, S7-300®, S7-400® vía IBH Link S7++ / S7++HS
  - S7-200®, S7-1200®, S7-300®, S7-400® usando S7-TCP/IP vía Ethernet (RFC1006)
  - LOGO! (versión RCE) usando S7-TCP/IP vía Ethernet
  - S7-SoftPLC-IBH
  - S5-CX315-IBH
  - S5-CX317-IBH
  - S5-PCI315-IBH
- La interfaz STEP®7-Online (SIMATIC NET) también se puede usar  
Con un driver opcional es posible la comunicación vía S5-H1 y S7-H1.

También soporta las funciones de enrutamiento a los autómatas en subredes.



**AN CONSULT ESPAÑA, S.L.**  
Avda. Constitución, 21 - 28931 Móstoles - Madrid  
Tel.: 91 613 00 31 Fax: 91 613 65 06  
Web: [www.anconsult.com](http://www.anconsult.com) E-mail: [comercial@anconsult.com](mailto:comercial@anconsult.com)