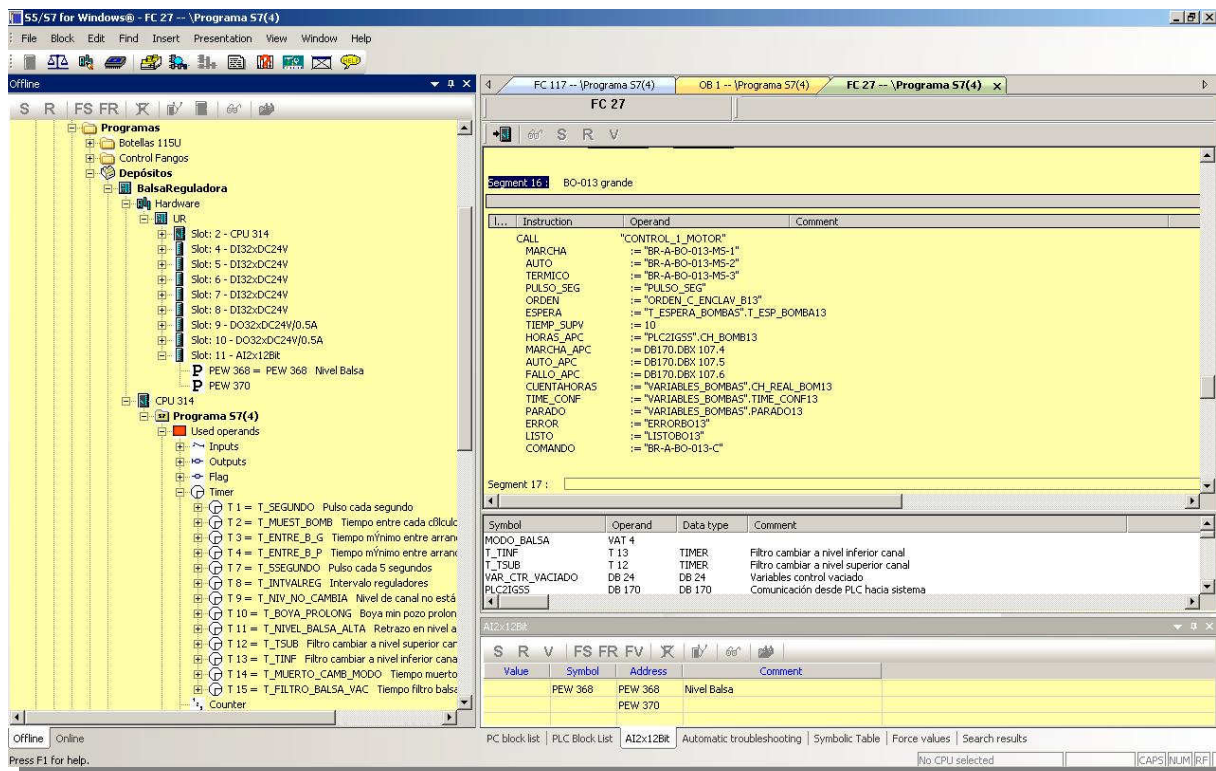


# S7/S5 para Windows® Versión 7

## Sistema de programación para Autómatas S7

Para programar la serie de autómatas Siemens S7-300® y S7-400® de forma eficiente y confortable, IBHsoftec proporciona el software *S7 for Windows*®. Este software se puede combinar con *S5 for Windows*® o puede funcionar solo. Con el *S7 for Windows*® se puede programar la serie completa de autómatas S7-300® y S7-400® de Siemens. Todo el conjunto de instrucciones para S7 viene dado en las formas de presentación Lista de Instrucciones (AWL/STL), Esquema de Funciones (FUP/FBD) y Esquema de Contactos (KOP/LAD).



Todas las funciones online están implementadas. El nuevo concepto de la versión 6 ha sido desarrollado teniendo como pausas el manejo intuitivo, seguro y rápido de los programas.

La lista de bloques y la tabla de símbolos se pueden organizar libremente, se pueden mover en cualquier orden desde la ventana principal a una segunda pantalla y se puede sacar automáticamente desde la ventana principal para ganar espacio en la pantalla.

La presentación de los parámetros de los módulos también ha sido mejorada.



AN CONSULT ESPAÑA, S.L.

Avda. Constitución, 21 - 28931 Móstoles - Madrid

Tel.: 91 613 00 31 Fax: 91 613 65 06

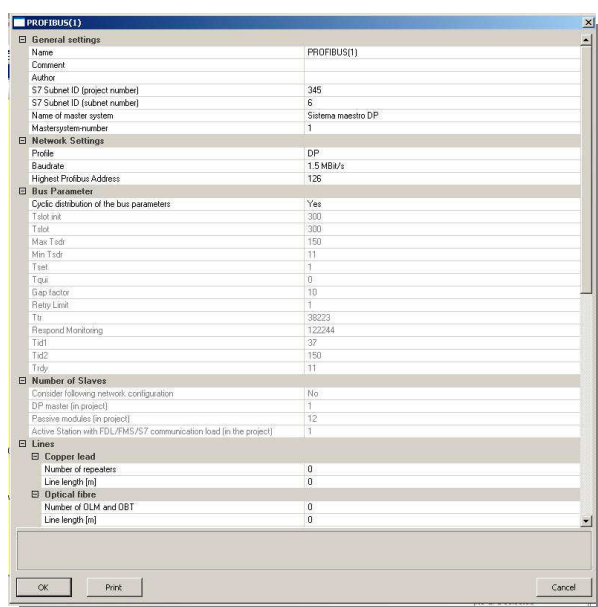
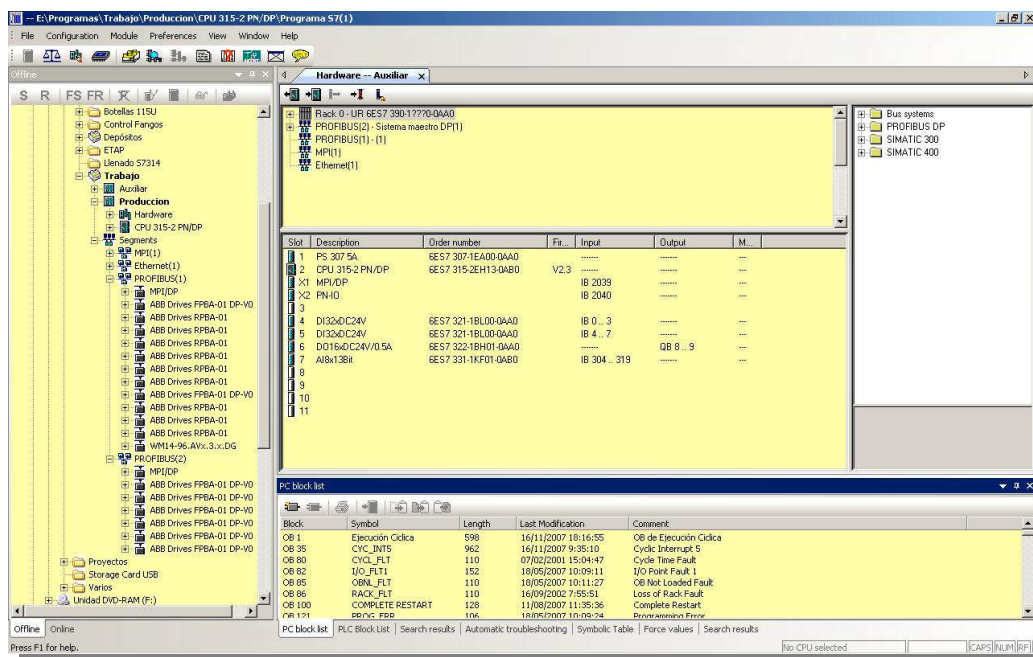
Web: [www.anconsult.com](http://www.anconsult.com) E-mail: [comercial@anconsult.com](mailto:comercial@anconsult.com)

# S7/S5 para Windows® Versión 7

## Configuración de Hardware

La configuración de Hardware permite la parametrización de módulos, la asignación de direcciones y la configuración de Profibus. Pinchando en el módulo en la configuración,

se abre un dialogo que permite configurar los parámetros del módulo. En la ventana de detalle del módulo o CPU, los cambios hechos se marcan claramente para evitar cambios no intencionados antes de guardar.



Además de los componentes originales de Profibus de Siemens, nuestro catálogo de hardware contiene componentes Profibus de otros fabricantes compatibles con Siemens. El catálogo de hardware se puede ampliar con los archivos en formato GSD.

La configuración de hardware de los proyectos existentes de Step<sup>®</sup>7 se puede leer y editar directamente, sin pasar por una importación. Además de la creación offline de las configuraciones de hardware, es también posible leer y editar configuraciones existentes desde el PLC.

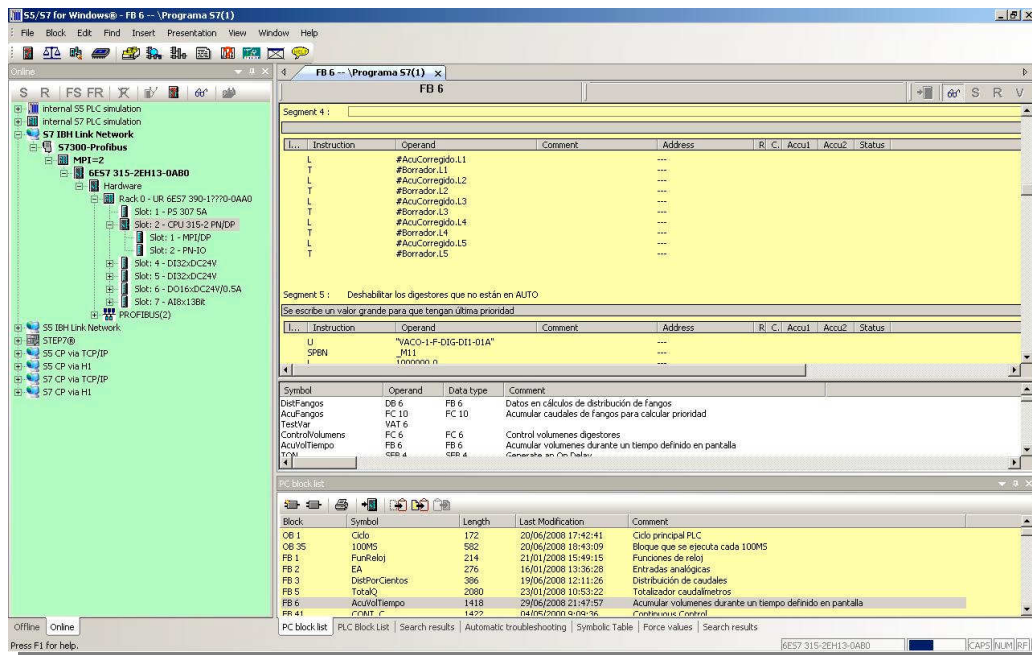
Para una rápida localización de fallos, las funciones conocidas de PLC Doctor de diagnóstico están integradas. El catálogo de hardware se actualiza constantemente con los últimos módulos en el mercado, bien de Siemens o bien de marcas compatibles. Estas actualizaciones están disponibles gratis en Internet.

# S7/S5 para Windows® Versión 7

## Prueba del programa online

Con *S7 for Windows*® todo el juego de instrucciones de S7 se puede mostrar en todos los formatos, lista de instrucciones (AWL/STL), bloques de funciones (FUP/FBD)

y esquema de contactos (KOP/LAD). Además las variables y las tablas de símbolos están integradas en la ventana de estado. Todas las interfaces instaladas capaces de conectar con el PLC se muestran en la vista online.



## Simulación S7, BlockDiff y Doctor S7 integrado

La versión 6 contiene la *Simulación S7* y el cómodo bloque de comparación *BlockDiff*. Las funciones del *Doctor S7* para la localización automática de fallos también están integradas.

El *Doctor S7* ofrece un localizador de averías completamente automático para programas de PLC. En comparación con las herramientas clásicas, el *Doctor S7* realiza las tareas necesarias durante la corrección, identifica la causa del mal funcionamiento directamente como texto. En contraste con las herramientas de diagnóstico generales, no es necesario hacer ninguna modificación especial en el programa del PLC.

## Otras mejoras

Todos los proyectos de Step<sup>®</sup>7 se pueden editar directamente sin importar/exportar. Se pueden también abrir los proyectos archivados (comprimidos) sin ningún paso previo. Todos los accesos escritos en el PLC se pueden proteger con contraseña.

También son posibles las referencias cruzadas sobre módulos completos de E/S y hardware o módulos de diagnóstico. La vista previa y forzar variables se han mejorado. La conversión de programas S5 a S7 ha sido optimizada. Ahora es posible también guardar proyectos S7 completos en una tarjeta de memoria (dependiendo de la CPU).



AN CONSULT ESPAÑA, S.L.

Avda. Constitución, 21 - 28931 Móstoles - Madrid

Tel.: 91 613 00 31 Fax: 91 613 65 06

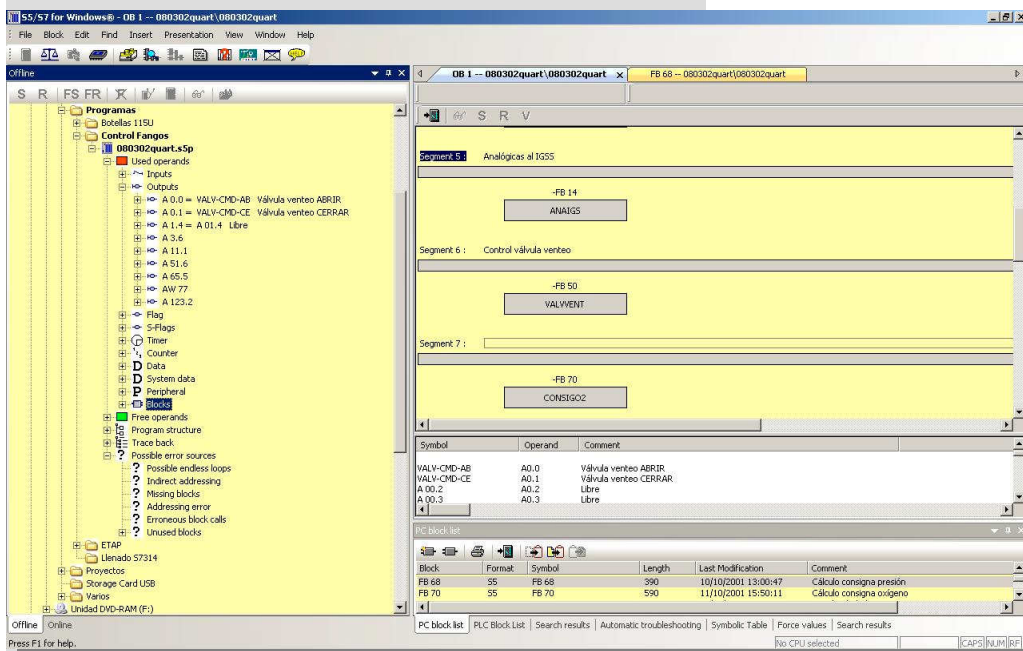
Web: [www.anconsult.com](http://www.anconsult.com) E-mail: [comercial@anconsult.com](mailto:comercial@anconsult.com)

# S7/S5 para Windows® Versión 7

## Sistema de programación para Automatas S5

El software *S5 for Windows*® es una herramienta eficaz para la creación, modificación, prueba y documentación de programas para PLCs. *S5 for Windows*® se emplea para la programación de la familia de PLCs SIMATIC S5 de SIEMENS con el lenguaje de programación STEP5®. Utiliza las formas de representación esquema de funciones (FUP/STL), lista de instrucciones (AWL/FBD) y esquema de contactos (KOP/LAD). Los programas existentes de S5 se pueden editar directamente sin importar/exportar. *S5 for Windows*® es compatible con las maletas de programación de Siemens (PGs). Para la localización automática de fallos se han integrado las funciones del *Doctor S5*.

Se ha facilitado el trabajo con ratón y/o teclado, ya que se visualizan en pantalla simultáneamente una lista de referencias recíprocas y/o la biblioteca de símbolos correspondiente, junto con la dirección correcta. Se puede editar la biblioteca de símbolos desde la propia ventana al mismo tiempo. La asignación de direcciones nuevas con verificación de sintaxis está integrada. Se puede crear una lista de instrucciones con la misma facilidad usando el editor de símbolos. El portapapeles con las funciones de cortar, copiar y pegar facilita la manipulación en cualquier lugar. La lista de instrucciones se puede transformar en esquema de funciones o esquema de contactos y viceversa.



## Creación y Edición

El editor, integrado en *S5 for Windows*®, puede crear, modificar y trabajar con los contenidos de una biblioteca entera de símbolos. También puede buscar y reemplazar funciones con criterio múltiple y recablear variables. La Verificación de sintaxis para direcciones existentes, absolutas o simbólicas, también está integrada. Es posible visualizar funciones complejas, utilizando el editor para la creación de esquemas de funciones o esquemas de contactos.

## Prueba del programa online

Con *S5 for Windows*® se pueden mostrar segmentos múltiples en la vista de estado de la lista de instrucciones, esquema de funciones y esquema de contactos. La función de status de la CPU ofrece información sobre la pila de interrupción, la pila de bloques y datos del sistema.

## Llamando a los módulos COM

*S5 for Windows*® permite llamadas a módulos COM. La comunicación con el PLC se puede establecer por ejemplo a través de USB.

## Copyright:

SimaticS5, Step5, Step7, S7-300 y S7-400 son marcas registradas de Siemens AG, Berlín y Munich. Windows es una marca registrada de Microsoft Corporation.



AN CONSULT ESPAÑA, S.L.

Avda. Constitución, 21 - 28931 Móstoles - Madrid

Tel.: 91 613 00 31 Fax: 91 613 65 06

Web: [www.anconsult.com](http://www.anconsult.com) E-mail: [comercial@anconsult.com](mailto:comercial@anconsult.com)