



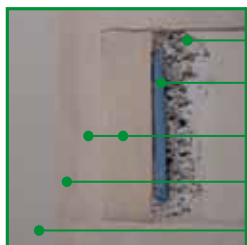
Planitop Rasa & Ripara

Un solo producto para **enlucir** y **reparar** las superficies de **hormigón**, en espesores entre 3 y 40 mm, con una sola capa, para distintos campos de aplicación:

1 cornisas, 2 impostas, 3 antepechos,
4 aristas de pilares, 5 frentes de balcón, 6 nidos de grava

Reparación y enlucido del hormigón

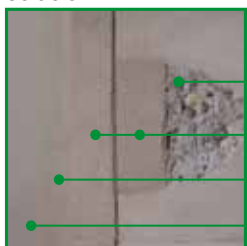
solución



soporte preparado
protección de los hierros de la armadura
Mapefer 1K
reparación y enlucido
Planitop Rasa & Ripara
imprimación
Malech
acabado
Elastocolor Pittura

Regularización de nidos de grava

solución



nidos de grava
enlucido
Planitop Rasa & Ripara
imprimación
Malech
acabado
Elastocolor Pittura

- PRODUCTOS PARA CERÁMICA Y MATERIALES PÉTREOS
- PRODUCTOS PARA RESILIENTES Y TEXTILES
- PRODUCTOS PARA PARQUÉ
- PRODUCTOS PARA PAVIMENTOS CONTINUOS, CEMENTOSOS Y DE RESINAS
- PRODUCTOS PARA EL AISLAMIENTO ACÚSTICO
- PRODUCTOS PARA LA CONSTRUCCIÓN
- PRODUCTOS PARA EL HORMIGÓN
- PRODUCTOS PARA EL REFUERZO ESTRUCTURAL
- PRODUCTOS PARA EL SANEAMIENTO DE EDIFICIOS DE ALBAÑILERÍA
- PRODUCTOS PARA EL AISLAMIENTO TÉRMICO
- PRODUCTOS PARA ACABADOS MURALES
- PRODUCTOS PARA LA IMPERMEABILIZACIÓN
- PRODUCTOS PARA CONSTRUCCIONES SUBTERRÁNEAS
- SELLADORES Y ADHESIVOS ELÁSTICOS
- ADITIVOS PARA LA MOLINDA DEL CEMENTO

IBERMAPEI, S.A.
C/Valencia, 11 - Pol. Ind. Can Oller
08130 Sta. Perpètua de Mogoda (Barcelona)
Tel. +34-93-3435050
Fax +34-93-3024229
Internet: www.mapei.es
E-mail: ibermapei@ibermapei.es



C.P. MK 690950 - (E) 01/12

Planitop®

Rasa & Ripara



1 solo producto para enlucir y reparar las superficies de hormigón



Planitop Rasa & Ripara

Mortero cementoso fibrorreforzado, para la reparación y el enlucido en espesores de 3 a 40 mm por capa

- Buen mantenimiento de la trabajabilidad y rápido endurecimiento
- Fácilmente aplicable sobre superficies verticales, incluso en grandes espesores
- Mejor conservación, al estar confeccionado en un saco impermeable envasado al vacío

Características técnicas

- **Óptima adherencia** ($\geq 1,5$ MPa) tanto sobre el hormigón viejo, siempre rugoso y humedecido con agua, como sobre los hierros de la armadura, especialmente si son tratados con **Mapefer** o **Mapefer 1K**, morteros cementosos anticorrosivos re-alkalinizantes, marcados según la EN 1504-7 ("Protección contra la corrosión de las armaduras").
- **Elevada estabilidad dimensional** y, por tanto, bajo riesgo de fisuras y agrietamientos, ya sea en fase plástica como endurecida.
- **Óptima consistencia** para su extensión con llana lisa.
- **Facilidad de acabado**, tipo fratasado, con un fratas de esponja (transcurridos aproximadamente 30 minutos a $+20^{\circ}\text{C}$).
- **Compatibilidad térmica** a los ciclos de hielo-deshielo, medida como adherencia según la EN 1542.
- **Baja permeabilidad al agua**.
- **Planitop Rasa & Ripara** responde a los requisitos mínimos de la **EN 1504-3** ("Reparación estructural y no estructural") para los morteros no estructurales de **clase R2** y a los de la **EN 1504-2** revestimiento (C) según los principios **MC e IR** ("Sistemas de protección de la superficie de hormigón").
- La particular confección, realizada en **sacos de polietileno** de 25 kg **envasados al vacío**, permite almacenar el producto en el exterior. El contacto con la atmósfera y las lluvias accidentales no altera sus características.



Aplicación con paleta de **Planitop Rasa & Ripara**



Regleado del producto



Fratado del producto



1 solo producto para enlucir y reparar las superficies de hormigón



Campos de aplicación

- Reparación rápida de partes degradadas de hormigón, aristas de vigas, pilares, paneles de cerramiento, cornisas y frentes de balcones.
- Regularización rápida de los defectos superficiales presentes en las obras de hormigón, como nidos de grava, agujeros de distanciadores, juntas de hormigonado, etc., antes del pintado sucesivo.
- Reparación y regularización de las molduras de hormigón presentes en la edificación, como impostas, elementos sobresalientes y decorativos.
- Reparación de estructuras prefabricadas.

Datos técnicos	
Datos identificativos y de aplicación del producto	
Dimensión máxima del árido (EN 1015-1):	0,4 mm
Temperatura de aplicación permitida:	de $+5^{\circ}\text{C}$ a $+35^{\circ}\text{C}$
Duración de la mezcla:	aprox. 30 minutos
Espesor mínimo aplicable:	3 mm
Espesor máximo aplicable por capa:	40 mm
Características de prestación	
Resistencia a compresión transcurridos 28 días (EN 12190):	≥ 18 (MPa)
Resistencia a flexión transcurridos 28 días (EN 196/1):	≥ 4 (MPa)
Módulo elástico a compresión (EN 13412):	13 (GPa)
Adherencia sobre hormigón transcurridos 28 días (EN 1542):	$\geq 1,5$ (MPa)
Compatibilidad térmica a los ciclos de hielo-deshielo con sales descongelantes (EN 13687/1) después de 50 ciclos, medida como adherencia según (EN 1542):	$\geq 1,5$ (MPa)
Absorción capilar (EN 13057):	$\leq 0,4 \text{ kg/m}^2 \cdot \text{h}^{0,5}$
Impermeabilidad expresada como coeficiente de permeabilidad al agua libre (EN 1062-3):	$W < 0,1 \text{ kg/m}^2 \cdot \text{h}^{0,5}$ Clase III (baja permeabilidad) según EN 1062-1
Permeabilidad al vapor de agua – espesor de aire equivalente S_d - (EN ISO 7783-1):	$S_d < 5 \text{ m}$ Clase I (permeable al vapor de agua)
Reacción al fuego (EN 13501-1):	Clase A1
Presentación:	sacos de polietileno envasados al vacío de 25 kg
Consumo:	aprox. 14 kg/m^2 (por cm de espesor)