



NEREO

Gama de productos
para la construcción
de explotaciones
agrícolas y ganaderas

¡SU EXPLOTACIÓN A SALVO POR MUCHOS AÑOS!

NEREO^{LSU}, LA INNOVACIÓN PARA EL SECTOR AGROPECUARIO

20 AÑOS DE GARANTÍA*

NEREO

Europafil, fabricante de cerramientos metálicos, ha desarrollado una solución de cubierta para dar respuesta a las especificidades del sector agroalimentario.

NEREO es la gama de productos de Europafil especialmente pensada para responder a las necesidades de las explotaciones agrarias y ganaderas, que resiste incluso a los ambientes más corrosivos como los provocados por los purines en las granjas porcinas.

NEREO Elit y NEREO Plus son soluciones de cubierta concebidas para resistir las agresiones de los agentes químicos y los amoníacos a los que están expuestas estas cubiertas. En ambas soluciones el paramento inferior está formado por una **lámina sintética ultradurable de alta resistencia** denominada **NEREO^{LSU}**,

que **EVITA LA GENERACIÓN DE HONGOS Y BACTERIAS**

(Testado en laboratorio)

El **Euroaislante AGRO** es nuestra solución para falso techo en los cerramientos de cubierta especialmente indicado también para su uso en el ámbito agroalimentario.

Nuestro panel de cubierta **NEREO Elit** le ofrece una **GARANTÍA DE 20 AÑOS***

* De hasta 20 años a la corrosión de la chapa exterior.



Fábrica de Europafil, Cervera (Lleida)

Nuestra gama

NEREO
Elit

NEREO
Plus

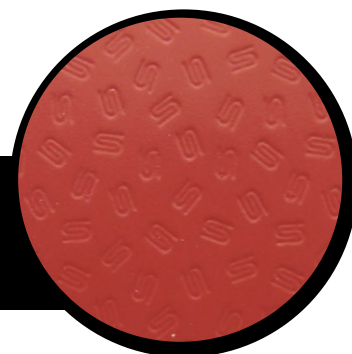
Euroaislante
AGRO





NEREO Elit

Reconocerá su
autenticidad
por el relieve de la
chapa exterior



NEREO Elit es una solución de cerramiento de cubierta pensada para soportar los entornos más agresivos. Es la mejor opción frente a la corrosión química. Una solución totalmente innovadora que nos permite, sin necesidad de mantenimiento de la cubierta, ofrecerle una **garantía de hasta 20 años** de corrosión de la chapa exterior en granjas porcinas por su resistencia a todas las emisiones en la atmósfera derivadas de la producción ganadera intensiva.

NEREO Elit es un panel de cubierta, auto portante, con alma de espuma de poliuretano y unión machihembrada con tapajuntas.

El paramento exterior de este panel es de acero galvanizado y pre-lacado con un recubrimiento orgánico **"ZAFIRO Elit"** de alta durabilidad, que ofrece una excepcional resistencia a la corrosión, al amoníaco y a las agresiones provocadas por fertilizantes. Este revestimiento ofrece una excelente estabilidad del color, retención del brillo y durabilidad, además de una excepcional resistencia a la corrosión y protección de los bordes cortados en fábrica.

Con una escasa huella de carbono, este revestimiento dispone de certificado de conformidad con la norma de aprovisionamientos responsables BES 6001, además de ser 100% reciclable.

El paramento interior del panel es una lámina sintética ultradurable NEREO que no se degrada con el paso del tiempo, resistente a los agentes químicos, especialmente al amoníaco, con **propiedades antibacterianas y fúngicas**.

COMPORTAMIENTO DE LA LÁMINA SINTÉTICA FRENTE A LAS AGRESIONES DE AGENTES QUÍMICOS MÁS HABITUALES:

	CONCENTRACIÓN	20°C	60°C
Amoniaco	cualquiera	R	R
Dióxido de carbono	100%	R	R
Ácido clorhídrico	cualquiera	R	R
Ácido nítrico	10	R	R
Gas oxidante	100	R	N
Sulfuro de amonio, acq	cualquiera	R	R
Sales fertilizantes, acq.	cualquiera	R	R
Metanol	-	R	R
Urea	33%	R	R
Ácido úrico	-	R	R
Orina	-	R	R
Detergentes	-	R	R
Detergentes sintéticos	-	R	R

R: resistente / N: no resistente

* De hasta 20 años a la corrosión de la chapa exterior.

El panel dispone de una junta que también es resistente a agresiones químicas, especialmente al estiércol y al amoníaco. Con la finalidad de asegurar la resistencia de la solución completa, todos los remates de la cubierta se fabrican en acero galvanizado y prelacado con el mismo recubrimiento orgánico **"ZAFIRO Elit"** que el paramento exterior del panel aplicado en las dos caras.

Principales ventajas de la solución NEREO Elit:

- Producto específico para todo tipo de granjas, especialmente las granjas porcinas, por la resistencia de los recubrimientos exterior e interior a las agresiones químicas y al amoníaco.
- **Garantía de corrosión del paramento exterior de hasta 20 años, en granjas porcinas** sin necesidad de realizar ninguna tarea de inspección o mantenimiento de la cubierta.
- Paramento interior lavable.
- La garantía esta ligada al edificio por lo que se transfiere a cada propietario.
- Fijaciones y juntas especiales con la misma durabilidad y resistencia al amoníaco.
- Mejor impermeabilización de la cubierta, ya que con una sola pieza se cubre toda la pendiente. El solape longitudinal es machihembrado con cubrejuntas, asegurando la estanqueidad de la cubierta.
- Facilidad de montaje.
- Fabricación a medida. No supeditados a medidas preconcebidas. Longitud máxima recomendada de 8 metros (otras longitudes a consultar).



NEREO Plus

NEREO Plus es una solución de cerramiento de cubierta creado para el sector ganadero.

NEREO Plus es un panel de cubierta, auto portante, con alma de espuma de poliuretano y unión machihembrada con tapajuntas.

El paramento exterior es de acero pre lacado con un recubrimiento **"ESMERALDA Plus"** de elevada durabilidad.

El paramento inferior es una lámina sintética ultradurable NEREO que no se degrada con el paso del tiempo, resistente a los agentes químicos, especialmente al amoníaco, con **propiedades antibacterianas y fúngicas**.

COMPORTAMIENTO DE LA LÁMINA SINTÉTICA FRENTE A LAS AGRESIONES DE AGENTES QUÍMICOS MÁS HABITUALES:

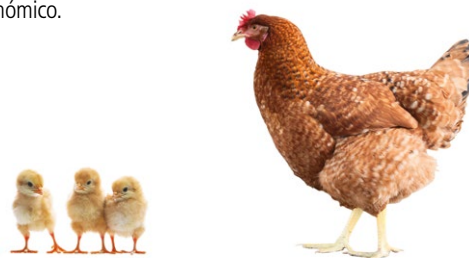
	CONCENTRACIÓN	20°C	60°C
Amoniaco	cualquiera	R	R
Dióxido de carbono	100%	R	R
Ácido clorhídrico	cualquiera	R	R
Ácido nítrico	10	R	R
Gas oxidante	100	R	N
Sulfuro de amonio, acq	cualquiera	R	R
Sales fertilizantes, acq.	cualquiera	R	R
Metanol	-	R	R
Urea	33%	R	R
Ácido úrico	-	R	R
Orina	-	R	R
Detergentes	-	R	R
Detergentes sintéticos	-	R	R

R: resistente / N: no resistente

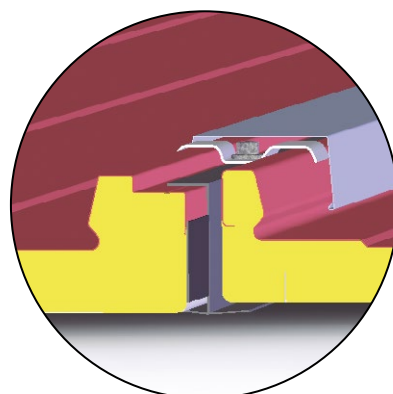
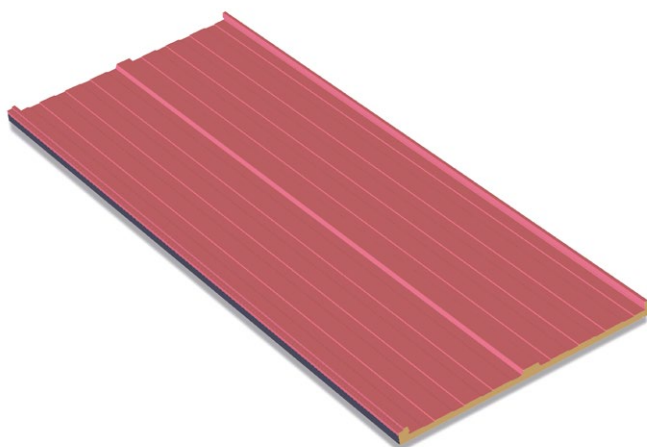
El panel dispone de una junta que también es resistente a agresiones químicas, especialmente al estiércol y al amoníaco.

Principales ventajas de la solución NEREO Plus:

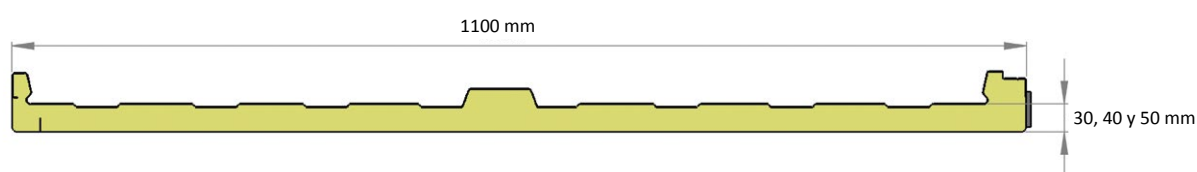
- Producto específico para todo tipo de explotaciones agrícolas y ganaderas, por la resistencia del recubrimiento interior a las agresiones químicas y al amoníaco, y por sus características fúngicas y antibacterianas.
- Recubrimiento interior lavable.
- Mejor impermeabilización de la cubierta, ya que con una sola pieza se cubre toda la pendiente. El solape longitudinal es machihembrado con cubrejuntas, asegurando la impermeabilización de la cubierta al 100%.
- Facilidad de montaje.
- Fabricación a medida. No supeditados a medidas preconcebidas. Longitud máxima recomendada de 8 metros (otras longitudes a consultar).
- Económico.



Soluciones NEREO Elit y NEREO Plus



Detalle de solape

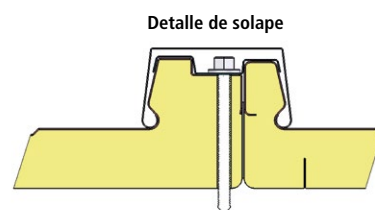


Características de fabricación y aplicación:

- Espesor de panel: 30, 40 y 50 mm
- Densidad: 40 Kg/m³
- Longitud: entre 3.000 y 8.000 mm (máximo recomendado, otras longitudes consultar)
- Colores exteriores disponibles: blanco y rojo teja
- Pendiente mínima del 7%

Materia prima:

- Calidad del acero: EN 10346
- Acero galvanizado: EN 10346
- Acero prelacado: EN 10169
- Panel de poliuretano: ETAG 016-1/-2



Detalle de solape

TABLA DE PESOS

ESPESOR (mm)	PESO Kg/m ²
30	6,58
40	6,98
50	7,38

Pesos correspondientes a espesor de chapa de 0,5mm

TRANSMITANCIA TÉRMICA

FLUJO DE CALOR	Ud,S (W/m ² *K) S/esp. PANEL (mm)			NORMA DE REF.
	30	40	50	
Ascendente	0,72	0,55	0,45	EN ISO 6946
Descendente	0,68	0,53	0,43	EN ISO 6946

TABLAS DE UTILIZACIÓN

SOBRECARGA NORMAL DE USO A PRESIÓN									
q (daN/m ²) s/ distancia entre apoyos y a VANO SIMPLE									Ancho apoyo: 100 mm
ESP. PANEL (mm)	1,00	1,25	1,50	1,75	2,00	2,25	2,50	2,75	3,00
30	334	212	146	106	80	63	50	40	33
40	352	223	154	112	84	66	52	43	35
50	395	251	173	126	95	74	59	48	40
q (daN/m ²) s/ distancia entre apoyos y a VANO DOBLE									Ancho apoyo: 100 mm
ESP. PANEL (mm)	1,00	1,25	1,50	1,75	2,00	2,25	2,50	2,75	3,00
30	593	376	259	188	142	112	88	71	58
40	625	396	273	199	149	117	92	76	62
50	702	446	307	224	168	131	104	85	71
SOBRECARGA NORMAL DE USO A SUCCIÓN									
q (daN/m ²) s/ distancia entre apoyos y a VANO SIMPLE o DOBLE									
ESP. PANEL (mm)	1,00	1,25	1,50	1,75	2,00	2,25	2,50	2,75	3,00
30	664	423	293	214	163	128	103	84	70
40	726	463	320	234	178	140	112	92	77
50	775	494	342	250	190	149	120	98	82

Euroaislante AGRO

Panel de espuma rígida de poliisocianurato (PIR) recubierta con velo de vidrio o aluminio gofrado en su cara superior y una lámina de resina de poliéster reforzada con fibra de vidrio en su cara inferior.

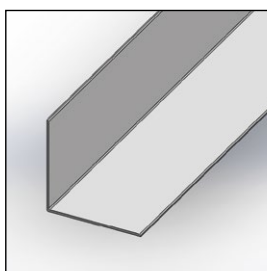
Las propiedades del paramento inferior son específicas para su uso en el ámbito agropecuario. La resina de poliéster es resistente a los agentes químicos.

Las características de Euroaislante AGRO lo hacen **especialmente indicado para su aplicación en explotaciones ganaderas realizando la función de falso techo en un cerramiento de cubierta.**

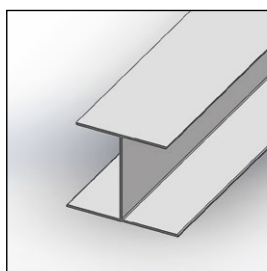
Para completar la solución disponemos de **juntas en L y en H para la unión longitudinal y transversal del aislante**, también resistentes a agresiones químicas.

Principales ventajas de Euroaislante AGRO:

- Indicado para uso agropecuario
- Resistente a ácidos, alcoholes, bases y disolventes
- Estable dimensionalmente
- Buenas propiedades mecánicas
- Producto de célula cerrada
- Alta resistencia a los ciclos de hielo y deshielo
- Buena resistencia al envejecimiento
- Fácil manipulación y montaje
- Exento de CFC's y HCFC's
- Gran cohesión interna (No se delamina)



Junta en L



Junta en H



CARACTERÍSTICAS TÉCNICAS

CONCEPTO	SÍMBOLO	NORMA REF.	VALOR DECLARADO ± Tolerancia:	UDS.	NIVEL/CLASE DECLARADO/-A	OBSERVACIONES
Ancho	b	EN 822	1200 ±7,5	mm	**	--
Longitud	l	EN 822	2500 ±10	mm	**	Long. máx 7.000 mm ±15
Espesor	d	EN 823	40 ±2	mm	T2	Espesores superiores consultar
			50 ±3			
Rectangularidad	S ₀	EN 824	< 6	mm/m	**	En longitud y anchura
Planicidad	S _{máx.}	EN 825	≤ 10	mm	**	En longitud
Conductividad térmica	λ _D	EN 12667	0,023	W/m·K	**	
Resistencia térmica	R _D	EN 12667	1,75	m ² ·K/W	**	ESP. = 40 mm
			2,20			ESP. = 50 mm
Estabilidad dimensional (en cond. especif. de HR y T°)	Δε _L Δε _b Δε _d	EN 1604	Δε _L	≤3	%	DS (70,90)2 DS (-20,-)2
			Δε _b	≤3		
			Δε _d	≤8		
Tensión de compresión	σ ₁₀	EN 826	≥ 120	kPa	CS(10/Y)120	Al 10% de deformación
Absorción de agua	W _H	EN 12087	≤ 2	%	WL(T)2	--



OFICINAS CENTRALES

Polígono Industrial Granvia Sur - Avda. de la Granvia, 179
08908 L'HOSPITALET DE LLOBREGAT (Barcelona) España
Tel. +34 932 616 333 - Fax +34 932 616 338

FÁBRICA

Polígono Industrial de Cervera - Avda. Vall d'Aran, s/n
Apdo. Correos 187, 25200 Cervera (Lleida) España
Tel. +34 973 53 20 26 - Fax: +34 973 53 21 70

comercial@europerfil.es

www.europerfil.com

