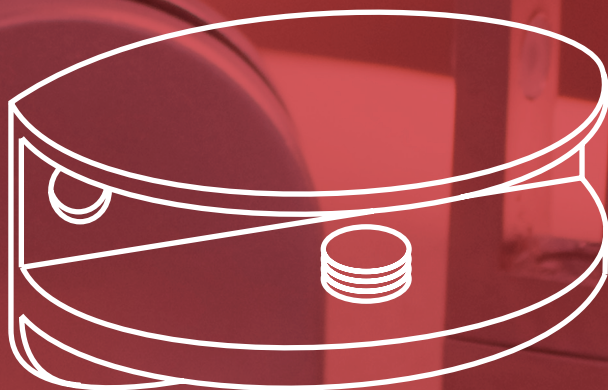
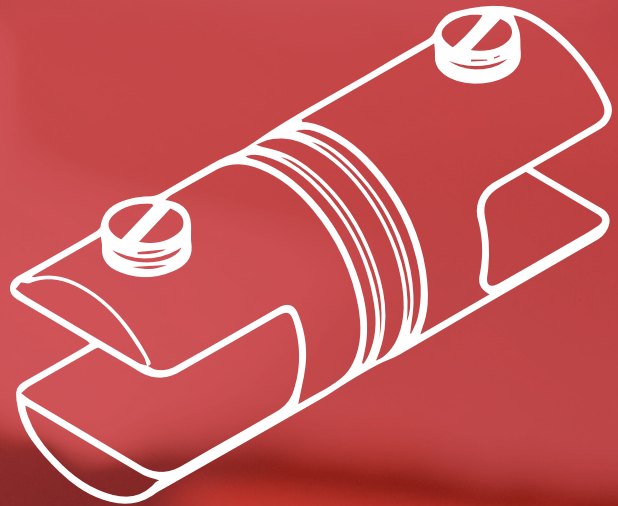


# Soportes



12.1 - ESTANTERÍAS.....	556-563
12.2 - MAMPARAS PROTECTORAS.....	564-568
12.3 - RÓTULOS.....	569

**12.1 - ESTANTERÍAS**
**SOPORTE SENCILLO MURAL**

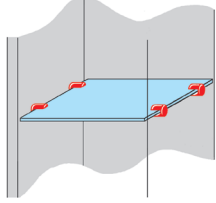
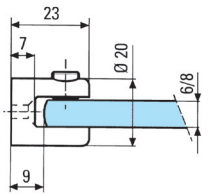
3276.0

Ø 20 mm  
 Vidrio 6/8 mm  
 Fijación con 1 tornillo  
 Apriete del vidrio con tornillo

**Acabados:**

Plata brillo	<b>1600.1 PB</b>
Plata mate	<b>1600.1 PM</b>

\*Pedido mínimo: 4 unidades.


**SOPORTE SENCILLO DE VITRINA**

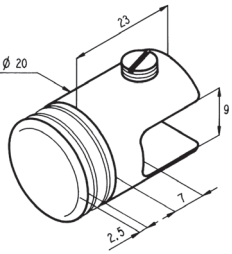
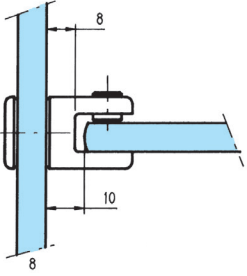
3277.0

Ø 20 mm  
 Vidrio 6/8 mm  
 Montaje con taladro Ø 8 mm  
 Apriete del vidrio con tornillo con tope de corcho  
 Se suministra con 2 juntas PVC traslúcidas de 1 mm de espesor

**Acabados:**

Plata brillo	<b>1600 PB</b>
Plata mate	<b>1600 PM</b>

\*Pedido mínimo: 4 unidades.


**SOPORTE DOBLE DE VITRINA**

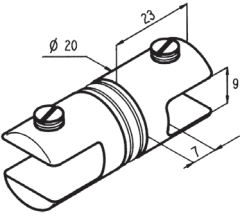
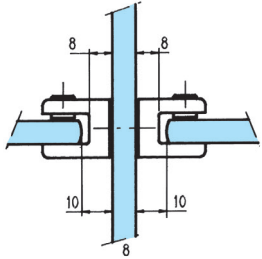
3278.0

Ø 20 mm  
 Vidrio 6/8 mm  
 Montaje con taladro Ø 8 mm  
 Apriete del vidrio con tornillo con tope de corcho  
 Se suministra con 2 juntas PVC traslúcidas de 1 mm de espesor

**Acabados:**

Plata brillo	<b>1605 PB</b>
Plata mate	<b>1605 PM</b>

\*Pedido mínimo: 2 unidades.


**SOPORTE DE ESTANTE PARA ATORNILLAR**
**14 X 12 mm**

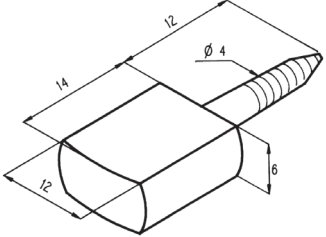
5660.0

Tornillo Ø 4 mm y 12 mm de longitud  
 Material: latón

**Acabados:**

Plata brillo	<b>1640 PB</b>
--------------	----------------

\*Pedido mínimo: 10 unidades.


**SOPORTE DE ESTANTE PARA ATORNILLAR**
**25 X 15 mm**

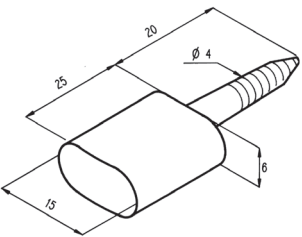
5660.5

Tornillo Ø 4 mm y 20 mm de longitud  
 Material: latón

**Acabados:**

Plata brillo	<b>1641 PB</b>
--------------	----------------

\*Pedido mínimo: 10 unidades.





**SOPORTA ESTANTE CON CASQUILLO**

**14 X 12 mm**

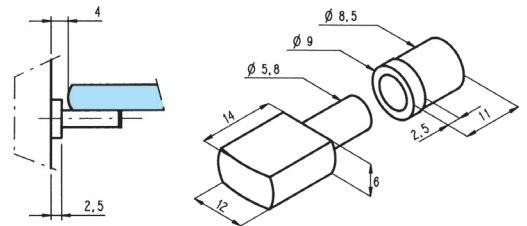
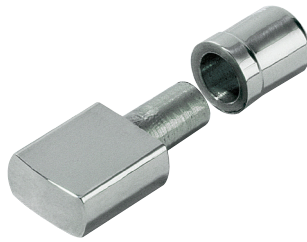
Casquillo de latón Ø 8,5 mm

Material: latón

**Acabados:**

Plata brillo	<b>1642 PB</b>
--------------	----------------

\*Pedido mínimo: 10 unidades.



5660.6

**SOPORTA ESTANTE**

**15 x 15 mm**

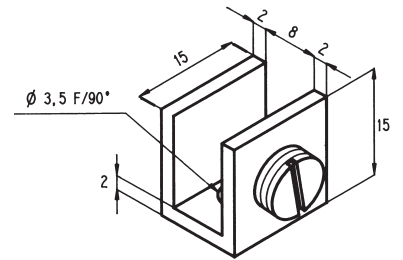
Vidrio 4/6 mm

Material: latón

**Acabados:**

Plata brillo	<b>1730 PB</b>
Plata mate	<b>1730 PM</b>

\*Pedido mínimo: 10 unidades.



5630.2

**SOPORTA ESTANTE**

**15 X 15 mm**

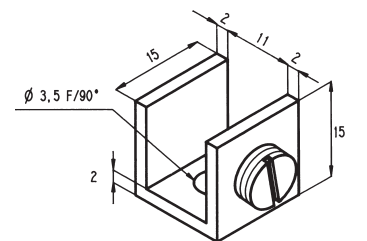
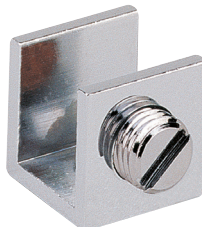
Vidrio 4/8 mm

Material: latón

**Acabados:**

Plata brillo	<b>1731 PB</b>
Plata mate	<b>1731 PM</b>

\*Pedido mínimo: 10 unidades.



5630.3

**SOPORTA ESTANTE**

**27 X 16 mm**

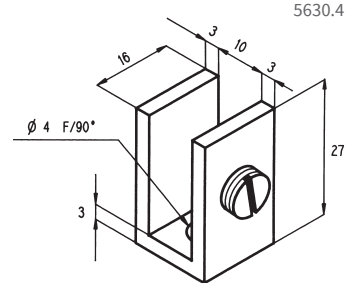
Vidrio 6/8 mm

Material: latón

**Acabados:**

Plata brillo	<b>1732 PB</b>
Plata mate	<b>1732 PM</b>

\*Pedido mínimo: 10 unidades.



5630.4

**SOPORTA ESTANTE**

**27 X 25 mm**

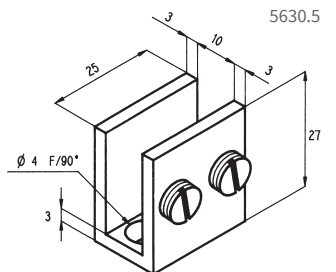
Vidrio 6/8 mm

Material: latón

**Acabados:**

Plata brillo	<b>1733 PB</b>
Plata mate	<b>1733 PM</b>

\*Pedido mínimo: 4 unidades.



5630.5

**SOPORTA ESTANTE**

**27 X 50 mm**

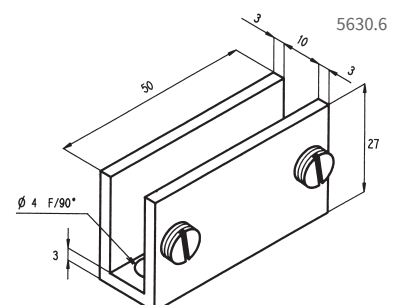
Vidrio 6/8 mm

Material: latón

**Acabados:**

Plata brillo	<b>1734 PB</b>
Plata mate	<b>1734 PM</b>

\*Pedido mínimo: 4 unidades.



5630.6

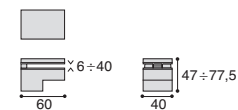
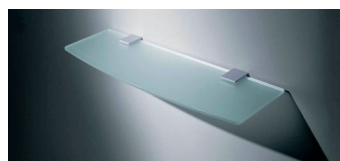


## SOPORTA ESTANTE METÁLICO VIDRIO 6/40 mm

Peso máximo con 2 soportes: 12 kg  
Salida máxima de vidrio: 160 mm  
Material: metal fundido - estampado

### Acabados:

Plata brillo	<b>786 PB</b>
Plata mate	<b>786 PM</b>

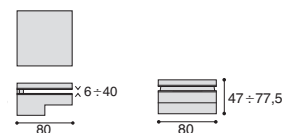
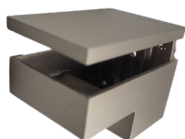


## SOPORTA ESTANTE METÁLICO VIDRIO 6/40 mm

Peso máximo con 2 soportes: 18 kg  
Salida máxima de vidrio: 210 mm  
Material: metal fundido - estampado

### Acabados:

Plata brillo	<b>787 PB</b>
Plata mate	<b>787 PM</b>

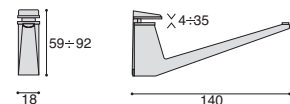


## SOPORTA ESTANTE METÁLICO VIDRIO 4/35 mm

Peso máximo con 2 soportes: 12 kg  
Salida máxima de vidrio: 160 mm  
Material: metal fundido - estampado

### Acabados:

Plata brillo	<b>789 PB</b>
Plata mate	<b>789 PM</b>

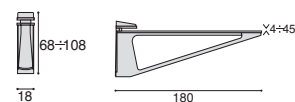
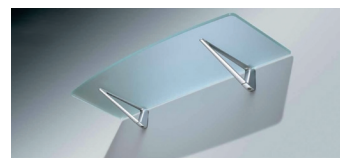


## SOPORTA ESTANTE METÁLICO VIDRIO 4/45 mm

Peso máximo con 2 soportes: 17 kg  
Salida máxima de vidrio: 210 mm  
Material: metal fundido - estampado

### Acabados:

Plata brillo	<b>790 PB</b>
Plata mate	<b>790 PM</b>

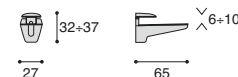


## SOPORTA ESTANTE METÁLICO VIDRIO 6/10 mm

Peso máximo con 2 soportes: 10 kg  
Salida máxima de vidrio: 100 mm  
Material: metal fundido - estampado

### Acabados:

Plata brillo	<b>791 PB</b>
Plata mate	<b>791 PM</b>

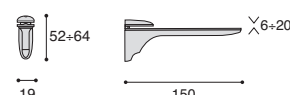
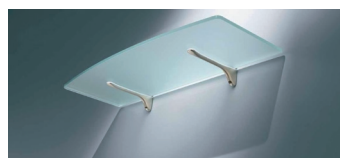


## SOPORTA ESTANTE METÁLICO VIDRIO 6/20 mm

Peso máximo con 2 soportes: 10 kg  
Salida máxima de vidrio: 160 mm  
Material: metal fundido - estampado

### Acabados:

Plata brillo	<b>792 PB</b>
Plata mate	<b>792 PM</b>



## SOPORTA ESTANTE METÁLICO

### VIDRIO 6/20 mm

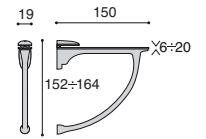
Peso máximo con 2 soportes: 30 kg

Salida máxima de vidrio: 200 mm

Material: metal fundido - estampado

#### Acabados:

Plata brillo	<b>793 PB</b>
Plata mate	<b>793 PM</b>



## SOPORTE PLÁSTICO

#### Acabados:

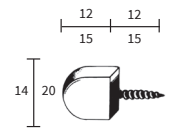
Ø 14 mm

Marrón	<b>811 MA</b>
Blanco	<b>811 BL</b>

Ø 20 mm

Marrón	<b>811.1 MA</b>
Blanco	<b>811.1 BL</b>

\*Bolsa de 50 unidades

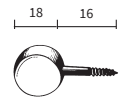


## SOPORTE METAL Ø 18 mm

#### Acabados:

Plata	<b>812 PL</b>
Oro	<b>812 OR</b>
Plata brillo	<b>812 PB</b>
Oro brillo	<b>812 OB</b>

\*Bolsa de 50 unidades



## SOPORTE METAL - GOMA Ø 14 mm

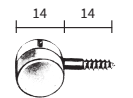
Con ventosa transparente

Ref. 608 incluida

#### Acabados:

Plata	<b>815 PL</b>
Oro	<b>815 OR</b>

\*Bolsa de 50 unidades



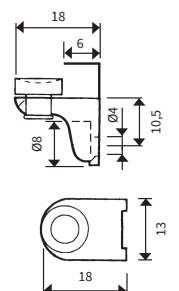
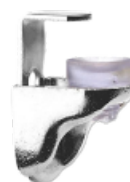
## SOPORTE METAL - GOMA ESCUADRA

Vidrio 5/10 mm

#### Acabados:

Plata	<b>816 PL</b>
Oro	<b>816 OR</b>

\*Bolsa de 50 unidades



## SOPORTA ESTANTE METÁLICO REDONDO ZAMAK A PARED

Con taladro avellanado

**Acabados:**

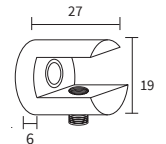
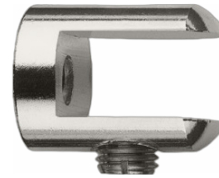
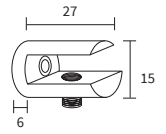
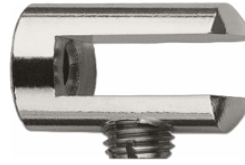
Vidrio: 5/6 mm

Plata brillo	<b>806.1 PB</b>
Oro brillo	<b>806.1 OB</b>
Blanco	<b>806.1 BL</b>

Vidrio: 8/10 mm

Plata brillo	<b>807.1 PB</b>
Oro brillo	<b>807.1 OB</b>
Blanco	<b>807.1 BL</b>

\*Bolsa de 10 unidades



## SOPORTA ESTANTE METÁLICO REDONDO LATÓN

Con tornillo trasero cónico.

Taladro vidrio Ø 8 mm

**Acabados:**

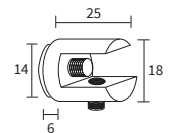
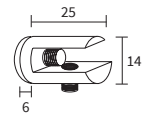
Vidrio: 5/6 mm

Plata brillo	<b>806 PB</b>
Plata mate	<b>806 PM</b>
Oro brillo	<b>806 OB</b>
Blanco	<b>806 BL</b>

Vidrio: 8/10 mm

Plata brillo	<b>807 PB</b>
Plata mate	<b>807 PM</b>
Oro brillo	<b>807 OB</b>
Blanco	<b>807 BL</b>

\*Bolsa de 10 unidades



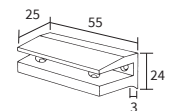
## SOPORTA ESTANTE METÁLICO RECTANGULAR

Vidrio 5/6 mm

**Acabados:**

Plata brillo	<b>801.1 PB</b>
Oro brillo	<b>801.1 OB</b>
Blanco	<b>801.1 BL</b>
Negro	<b>801.1 NE</b>

\*Pedido mínimo 2 unidades



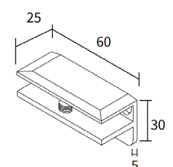
## SOPORTA ESTANTE METÁLICO RECTANGULAR

Vidrio 8/10 mm

**Acabados:**

Plata brillo	<b>803 PB</b>
Blanco	<b>803 BL</b>

\*Pedido mínimo 2 unidades

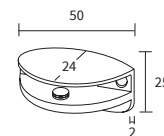


## SOPORTA ESTANTE METÁLICO

### Acabados:

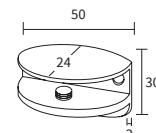
Vidrio 5/6 mm

Plata brillo	<b>802 PB</b>
Plata mate	<b>802 PM</b>
Oro brillo	<b>802 OB</b>
Oro mate	<b>802 OM</b>
Blanco	<b>802 BL</b>
Negro	<b>802 NE</b>



Vidrio: 8/10 mm

Plata brillo	<b>804 PB</b>
Plata mate	<b>804 PM</b>
Oro brillo	<b>804 OB</b>
Oro mate	<b>804 OM</b>
Blanco	<b>804 BL</b>
Negro	<b>804 NE</b>



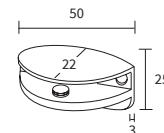
\*Pedido mínimo 2 unidades

## SOPORTA ESTANTE METÁLICO ECO

### Acabados:

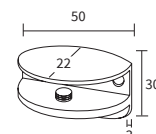
Vidrio 5/6 mm

Plata brillo	<b>802.1 PB</b>
Oro brillo	<b>802.1 OB</b>
Blanco	<b>802.1 BL</b>
Negro	<b>802.1 NE</b>



Vidrio: 8/10 mm

Plata brillo	<b>804.1 PB</b>
Oro brillo	<b>804.1 OB</b>
Blanco	<b>804.1 BL</b>
Negro	<b>804.1 NE</b>



\*Pedido mínimo 2 unidades

## SOPORTA ESTANTE METÁLICO ECO

Vidrio 7/10 mm

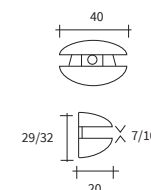
Material: zamak inyectado a presión

Peso máximo con 2 soportes: 6 kg

Salida máxima de vidrio: 100 mm

### Acabados:

Plata brillo	<b>797 PB</b>
Plata mate	<b>797 PM</b>



\*Pedido mínimo 2 unidades

Vidrio 5/16 mm

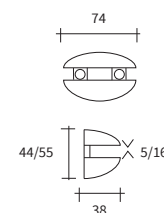
Material: zamak inyectado a presión

Peso máximo con 2 soportes: 12 kg

Salida máxima de vidrio: 110 mm

### Acabados:

Plata brillo	<b>798 PB</b>
Plata mate	<b>798 PM</b>



\*Pedido mínimo 2 unidades



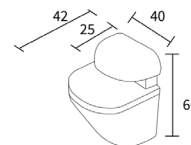
### SOPORTA ESTANTE CLIP

Vidrio 4/19 mm

**Acabados:**

Plata brillo	<b>810 PB</b>
Plata mate	<b>810 PM</b>
Oro brillo	<b>810 OB</b>
Oro mate	<b>810 OM</b>
Blanco	<b>810 BL</b>

\*Pedido mínimo 2 unidades



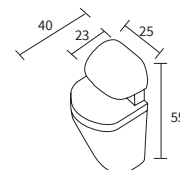
### SOPORTA ESTANTE CLIP MINI

Vidrio 4/19 mm

**Acabados:**

Plata brillo	<b>810.1 PB</b>
Plata mate	<b>810.1 PM</b>
Oro brillo	<b>810.1 OB</b>
Oro mate	<b>810.1 OM</b>
Blanco	<b>810.1 BL</b>

\*Pedido mínimo 2 unidades



### SOPORTA ESTANTE PINZA BLOC

Vidrio 6/25 mm

Resistencia: Máximo 40 kg uniformemente repartidos entre 2 soportes, con distancia entre soportes de máximo 60 cm

Profundidad máxima de estante: 35 cm

Soporte graduable y nivelable

Juntas protectoras de plástico semirrígido para estantes de vidrio

Tornillo para regulación de nivel horizontal

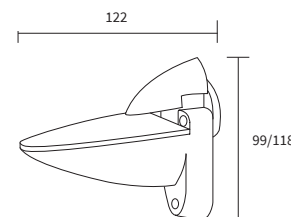
Sujeción total del estante

Materiales: Nylon y fibra de vidrio inyectados

Fijación a pared: 2 tornillos de 50 x 2,7 mm

**Acabados:**

Blanco	<b>808 BL</b>
Negro	<b>808 NE</b>
Gris	<b>808 GR</b>
Rojo	<b>808 RO</b>
Azul	<b>808 AZ</b>
Plata	<b>808 PL</b>



### SOPORTA ESTANTE PINZA ALUMINIO

Vidrio 6/25 mm

Resistencia: Máximo 50 kg uniformemente repartidos entre 2 soportes, con distancia entre soportes de máximo 60 cm

Profundidad máxima de estante: 38 cm

Soporte graduable y nivelable

Juntas protectoras de plástico semirrígido para estantes de vidrio

Tornillo para regulación de nivel horizontal

Sujeción total del estante

Material: Aluminio inyectado

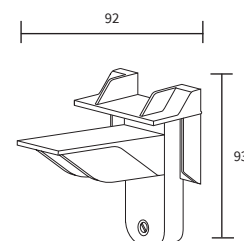
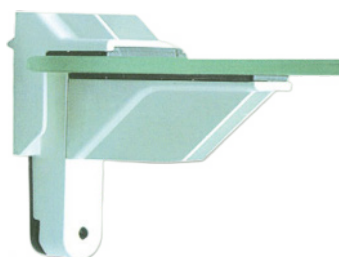
Fijación a pared: 2 tornillos de 40 x 2,5 mm con tacos tipo Fischer

Tornillos y tacos especiales para paredes difíciles.

Margen de corrección para paredes desniveladas

**Acabados:**

Blanco	<b>809 BL</b>
Plata	<b>809 PL</b>





## SOPORTA ESTANTE

### BARRA ALUMINIO

Vidrio 10 mm directamente sin juntas

Vidrio 8 mm 1 junta de goma

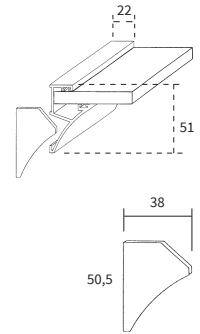
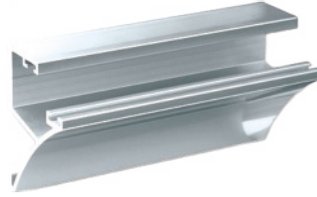
Vidrio 6 mm 2 juntas de goma

Juntas de goma incluidas

Longitud: 3000 mm

#### Acabados:

Plata brillo	<b>770 PB</b>
Blanco	<b>770 BL</b>
Negro	<b>770 NE</b>



### TAPAS (derecha e izquierda)

#### Acabados:

Plata brillo	<b>770.T PB</b>
Blanco	<b>770.T BL</b>
Negro	<b>770.T NE</b>



## SOPORTA ESTANTE REDONDO

#### Acabados:

Vidrio 5/6 mm

Simple	Plata	<b>820 PL</b>
	Oro	<b>820 OR</b>
Doble	Plata	<b>821 PL</b>
	Oro	<b>821 OR</b>

Vidrio 8 mm

Simple	Plata	<b>822 PL</b>
	Oro	<b>822 OR</b>
Doble	Plata	<b>823 PL</b>
	Oro	<b>823 OR</b>

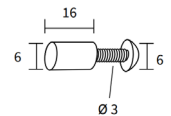
Vidrio 10 mm

Simple	Plata	<b>824 PL</b>
	Oro	<b>824 OR</b>
Doble	Plata	<b>825 PL</b>
	Oro	<b>825 OR</b>

\*Bolsa de 10 unidades



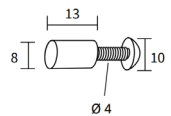
820



821



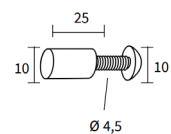
822



823



824



825





## SOPORTE PARA MAMPARA PROTECCIÓN

Para vidrio laminado de 6 a 10 mm de espesor

Antideslizantes

### Acabados:

Para vidrio laminado de 1000 mm altura

Inox brillo	<b>C19L180 IB</b>
Inox mate	<b>C19L180 IM</b>
Negro	<b>C19L180 NE</b>

Para vidrio laminado de 800 mm altura

Inox brillo	<b>C19L140 IB</b>
Inox mate	<b>C19L140 IM</b>
Negro	<b>C19L140 NE</b>

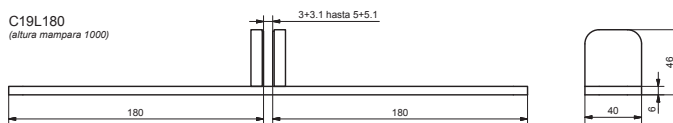
Para vidrio laminado de 600 mm altura

Inox brillo	<b>C19L90 IB</b>
Inox mate	<b>C19L90 IM</b>
Negro	<b>C19L90 NE</b>



COV.1

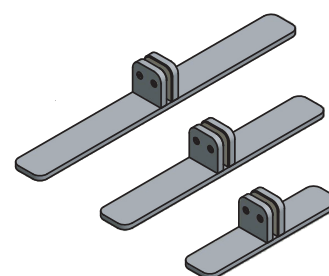
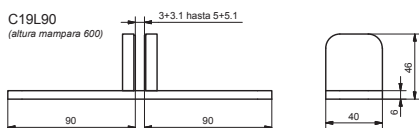
C19L180  
(altura mampara 1000)



C19L140  
(altura mampara 800)



C19L90  
(altura mampara 600)



## SOPORTE PARA MAMPARA PROTECCIÓN

Para vidrio templado de 6 a 10 mm de espesor

Antideslizantes

Para vidrio templado de 1000 mm altura

### Acabados:

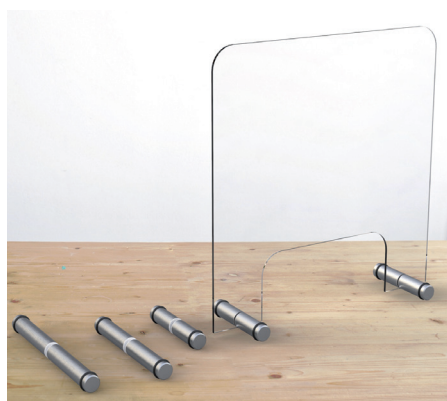
Inox brillo	<b>C19T180 IB</b>
Inox mate	<b>C19T180 IM</b>
Negro	<b>C19T180 NE</b>

Para vidrio templado de 800 mm altura

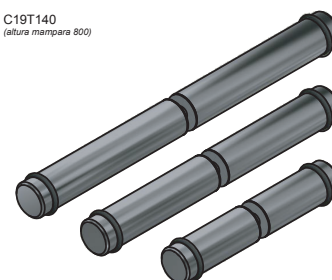
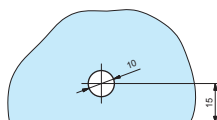
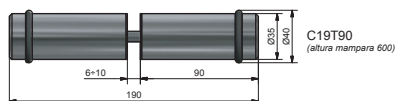
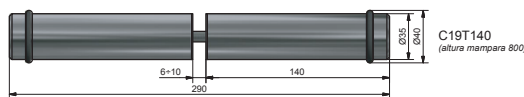
Inox brillo	<b>C19T140 IB</b>
Inox mate	<b>C19T140 IM</b>
Negro	<b>C19T140 NE</b>

Para vidrio templado de 600 mm altura

Inox brillo	<b>C19T90 IB</b>
Inox mate	<b>C19T90 IM</b>
Negro	<b>C19T90 NE</b>



COV.2



**MAMPARA MÓVIL PROTECCIÓN**

Para vidrio templado o laminado templado  
Ruedas antivuelco y con bloqueo  
Altura máxima: 1800 mm

**Acabados:**

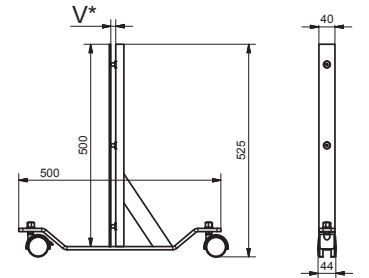
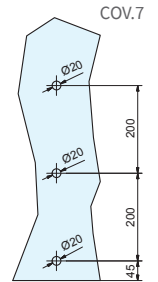
Vidrio templado de 6 a 10 mm

Plata mate	<b>C19LTMA PM</b>
Lacado blanco	<b>C19LTMA BL</b>
Lacado negro	<b>C19LTMA NE</b>

Vidrio templado de 8 a 10 mm

Plata mate	<b>C19LMA PM</b>
Lacado blanco	<b>C19LMA BL</b>
Lacado negro	<b>C19LMA NE</b>

\*Para opción para vidrio laminado, consúltanos



**PINZAS DE FIJACIÓN**

**SOPORTE PINZA MESA + SOPORTE PINZA SUELO**

Permite colocar mamparas integrales que cubran la altura de la persona de pie o sentada hasta los pies en el mostrador o mesa de trabajo.

Ideal para mostradores y oficinas de atención al público, como centros educativos, colegios, hospitales, centros médicos, oficinas o recepciones de hoteles.

SopORTE exclusivo en pinza que permite colocar diferentes mamparas y grosores en vidrio, metacrilato, policarbonato...

**Características generales:**

- Para vidrio laminado o templado y otros materiales
- Ajustable a diferentes grosores y formatos de mesa
- Espesor de vidrio: máximo 10 mm
- Espesor de mesa: máximo 40 mm, mínimo 20 mm
- Máxima estabilidad y seguridad
- Acabado: Inox mate

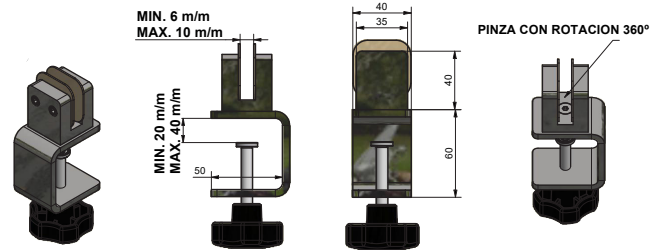
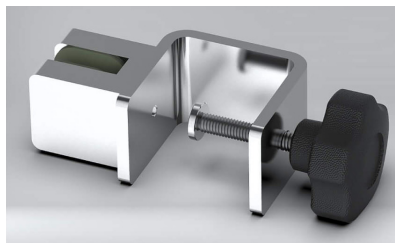


**SOPORTE PINZA MESA**

Espesor de vidrio: máximo 10 mm  
Espesor de mesa: máximo 40 mm, mínimo 20 mm

**Acabados:**

Inox mate	<b>C19SP IM</b>
-----------	-----------------

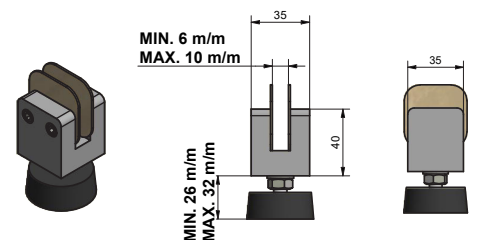


**SOPORTE PINZA SUELO**

Espesor de vidrio: máximo 10 mm

**Acabados:**

Inox mate	<b>C19PSP IM</b>
-----------	------------------



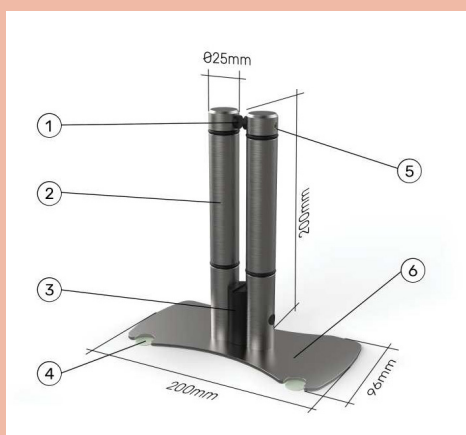
## SOPORTE DE SOBREMESA PARA MAMPARAS DE PROTECCIÓN INOX

Para vidrio laminado de 3+3 y 4+4 mm

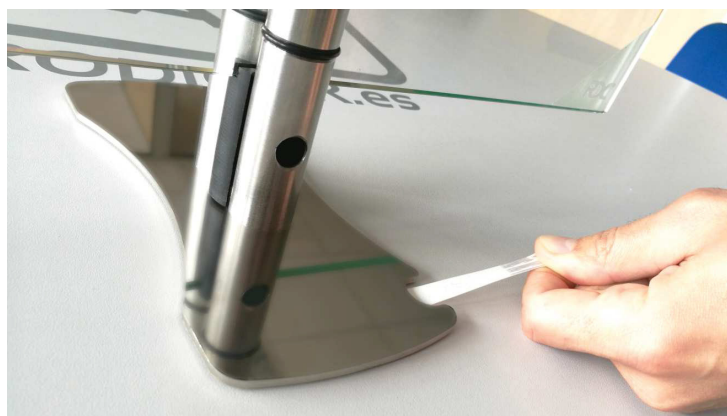
Las bases quedan fuertemente pegadas a la superficie mediante dos adhesivos (3M Command) creando una estructura rígida y resistente que impide que el vidrio pueda caer o moverse

### Acabados:

Inox mate	V. 3+3 mm	<b>30.45.18-080 IM</b>
	V. 4+4 mm	<b>30.45.18-081 IM</b>



- 1 - Tacos plásticos para apoyo del vidrio
- 2 - Soportes verticales en acero inoxidable
- 3 - Taco de apoyo inferior
- 4 - Adhesivo 3M alta calidad para fijación a superficie con pestaña para retirar sin dejar residuos
- 5 - Perno de apriete para fijación del vidrio
- 6 - Base del conjunto en acero inoxidable



El adhesivo permite ser retirado sin dejar residuo





## SISTEMA FIJACIÓN PARA MAMPARA DE PROTECCIÓN

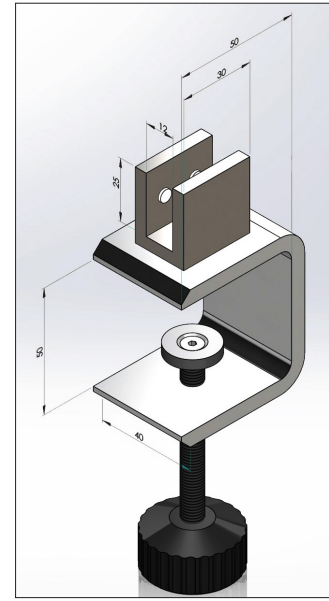
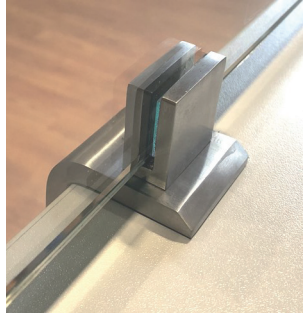
Para vidrios/metacrilatos de 5 a 10 mm (sin agujerear) de hasta 700 mm de altura  
AISI 304

Fijación a madera hasta 45 mm de grosor (sin agujerear)

Pinza giratoria para instalación en paralelo o en perpendicular

**Acabados:**

Inox brillo	<b>SEP01 IB</b>
Inox mate	<b>SEP01 IM</b>



COV.3

## SISTEMA FIJACIÓN DE MAMPARAS

Para vidrios/metacrilatos de 5 a 10 mm (sin agujerear)  
de hasta 900 mm de altura

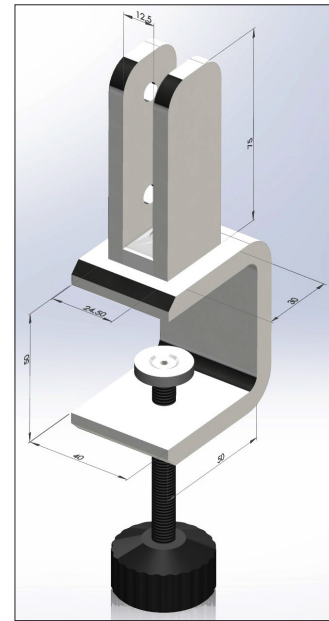
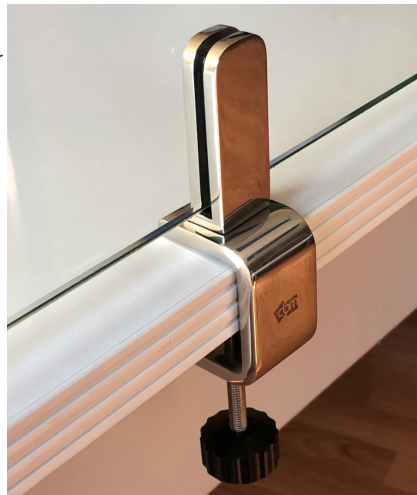
AISI 304

Fijación a madera hasta 45 mm de grosor (sin agujerear)

Pinza giratoria para instalación en paralelo o en perpendicular

**Acabados:**

Inox brillo	<b>SEP06 IB</b>
Inox mate	<b>SEP06 IM</b>



COV.6

## SISTEMA FIJACIÓN PARA MAMPARA DE PROTECCIÓN

Para vidrios/metacrilatos de 5 a 10 mm (sin agujerear)  
de hasta 900 mm de altura

AISI 304

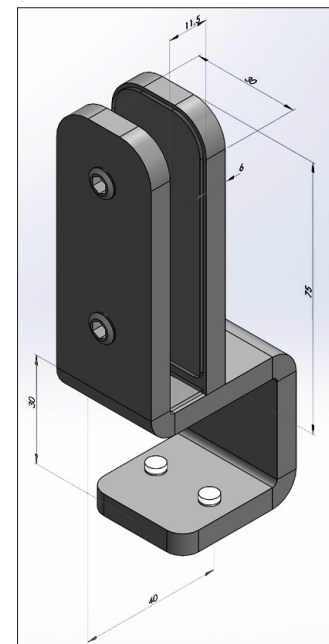
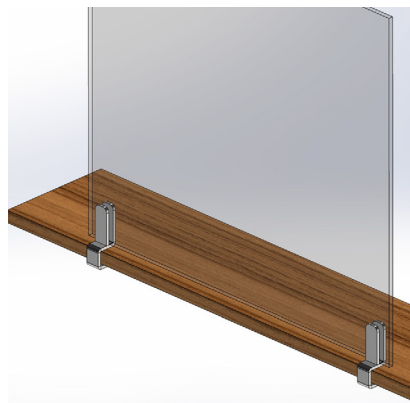
**Acabados:**

Para superficie de 30 mm

Inox brillo	<b>SEP02.30 IB</b>
Inox mate	<b>SEP02.30 IM</b>

Para superficie de 40 mm

Inox brillo	<b>SEP02.40 IB</b>
Inox mate	<b>SEP02.40 IM</b>



COV.4

\*Para otros espesores, consúltanos



## SOPORTE DE SOBREMESA INOX PARA MAMPARAS DE PROTECCIÓN

COV.9

Para vidrios/metacrilatos de 5 a 10 mm

Con fieltro de protección

AISI 304

Altura máxima: 900 mm

Medidas pletina: 30x6 mm

### Acabados:

120x120 mm

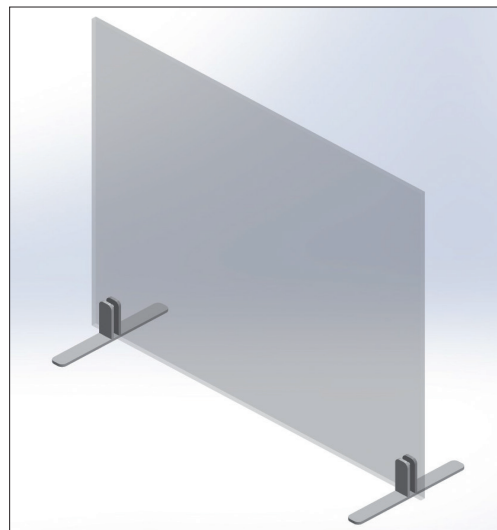
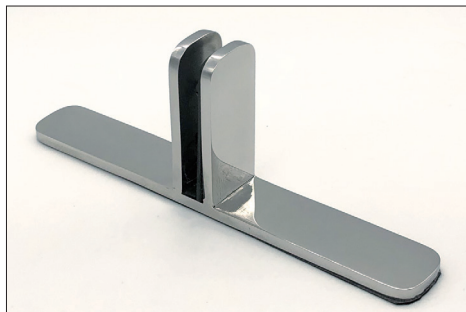
Inox brillo	<b>SEP03.1 IB</b>
Inox mate	<b>SEP03.1 IM</b>

120x50 mm

Inox brillo	<b>SEP03.2 IB</b>
Inox mate	<b>SEP03.2 IM</b>

120x50 mm + tope delantero

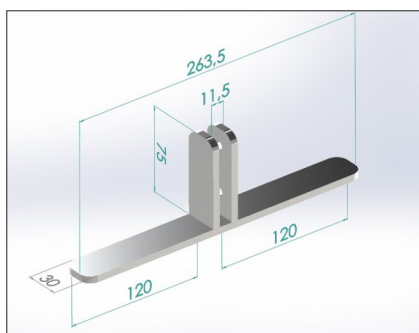
Inox brillo	<b>SEP03.3 IB</b>
Inox mate	<b>SEP03.3 IM</b>



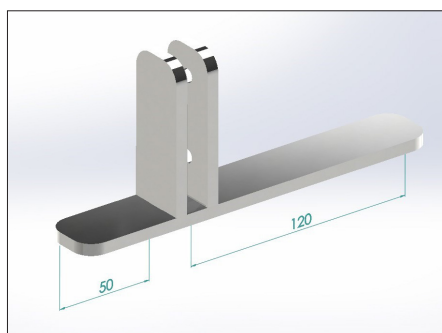
120x120 mm

120x50 mm

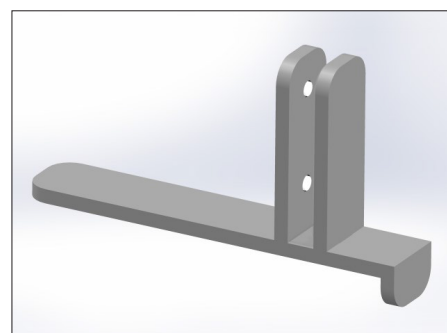
120x50 mm + tope delantero



Ref. SEP03.1 IB  
Ref. SEP03.1 IM



Ref. SEP03.2 IB  
Ref. SEP03.2 IM



Ref. SEP03.3 IB  
Ref. SEP03.3 IM

## MONTANTE PARA MAMPARAS DIVISORIAS

COV.5

Estables sin fijación a suelo

Vidrios 6 a 10 mm

AISI 304

Base: 300 x 300 mm

Con apoyos regulables ocultos para compensar irregularidades

Montante: tubo 30x30 mm, altura 1200 mm

Peso: 10 kg/unidad

Ancho máximo entre montantes 1200 mm

Altura máxima de suelo a vidrio 1800 mm

Opcional con ruedas

### CON DOS PINZAS

Pinza inferior a 100 mm de suelo ó a 700 mm

Incluye 2 pinzas. La inferior con tope.

### Acabados:

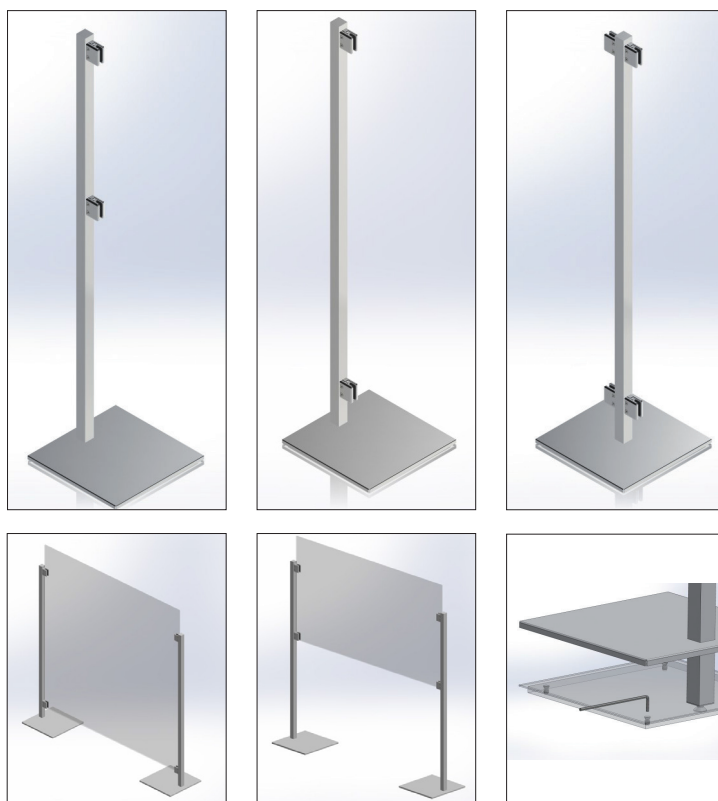
Inox brillo	<b>SEP052 IB</b>
Inox mate	<b>SEP052 IM</b>

### CON CUATRO PINZAS

Incluye 4 pinzas. Las inferiores con tope.

### Acabados:

Inox brillo	<b>SEP054 IB</b>
Inox mate	<b>SEP054 IM</b>



HERRAJES SERIE T

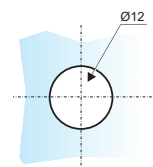
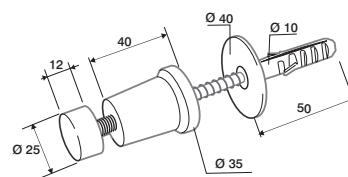
TORNILLO SOPORTE  
RÓTULOS

Vidrio: 2/20 mm

Acabados:

Plata brillo 895 PB

SR



12.3 - RÓTULOS

SOPORTE RÓTULOS

JUEGO 4 TORNILLOS SOPORTE  
RÓTULOS

Taladro Ø 10 mm

Vidrio: 2/11 mm

Acabados:

Plata brillo 896 PB

