



The Brand for
the automation
of packaging

www.ef-b.com



Envolvedora automática
de brazo giratorio

ARM 3500

Headquarters, Engineering & Manufacturing:

Pol. Ind. Can Barri - C. Esqueis, 27 | 08415 Bigues i Riells (Barcelona)

T +34 902 47 37 00 / +34 93 844 96 16 | info@ear-flap.com | www.earflap-group.com



CARACTERÍSTICAS TÉCNICAS DE LA MÁQUINA ESTÁNDAR

- Prestirot motorizado 300% con kit cordón y antiatrapamiento
- Fotocélula para detección automática de la altura de la carga (Opcional ultrasonidos para cargas negras)
- Transmisión giro brazo por rueda dentada
- Transmisión guía carro porta-bobinas: cadena de ½".
- Arranque y parada progresiva con paro en posición y variador de velocidad **SCHNEIDER**.
- Cabezal 3ALL: Pinza, corte y termosoldadura con sufridera)
- Contador de ciclos de enfardado.
- Vueltas de refuerzo superior & inferior de ajuste independiente.
- Sistema de cordón para refuerzo de la carga de ajuste independiente.
- Aviso acústico y luminoso de funcionamiento y de anomalías
- Controlada por **PLC SIEMENS**
- Panel operador mediante pantalla táctil.
- Producción **± 50 palets/hora** (variable en función de las características de la carga, número de vueltas, etc.)
- 10 Programas personalizables por el usuario: Vueltas iniciales, superiores y finales, tiempo de solape, cordón, etc.

Opciones

- Transportador central de rodillos motorizados (Opcional)
- Vallado de seguridad de 1.800 mm de altura con puerta de acceso y fotocélulas anti-intrusión de entrada y salida de carga con mutting (Opcional)
- Mesa elevadora de palets para envolver carga + palet (Opcional)

Prestirot motorizado

Equipada con Prestirot motorizado de relación fija 300% con kit cordón y antiatrapamiento (Opcional otras relaciones de preestirado; 150%, 200%, 400%)

Prestirot motorizado 300% con kit cordón de regulación electrónica (opcional)

Kit cordón: este modo permite realizar un cordón programable a varias alturas de la carga, reforzando y estabilizando la carga. Indicado para cargas inestables fragmentadas o por capas.



Sistema 3ALL

Mediante este sistema desaparecen 3 elementos mecánicos externos independientes integrándose en un solo cabezal, cumpliendo las 3 funciones: pinza, corte y termosoldadura con sufridera.

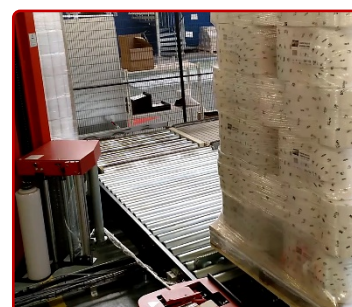
Además, realiza un cordón al film en el proceso final, permitiendo así la soldadura de cualquier tipo de film (estirable, macroperforado, etc...) y micraje, a cualquier tipo de carga, evitando colas iniciales y finales de film.

Este sistema evita además el mantenimiento mecánico del mismo al hallarse libre de obstáculos.



Ausencia de altura mínima de embalaje

Al combinar diferentes prestaciones del diseño mecánico de los elementos con el sistema 3ALL, no existe una altura mínima de producto sobre el palet para que la carga pueda ser envuelta hasta la parte inferior del palet (tablilla inferior).



Mesa elevadora (Opcional)

Para enfardar la carga junto al palet es aconsejable la opción de mesa elevadora, para levantar el palet completo. Colocada debajo del transportador de rodillos motorizados central, una estructura fijada a la mesa elevadora pasa entre rodillos para levantar la carga.

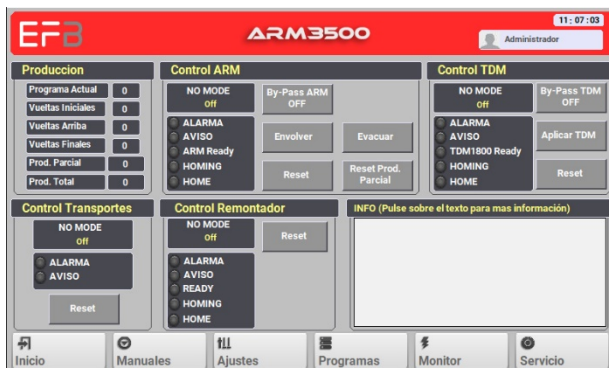
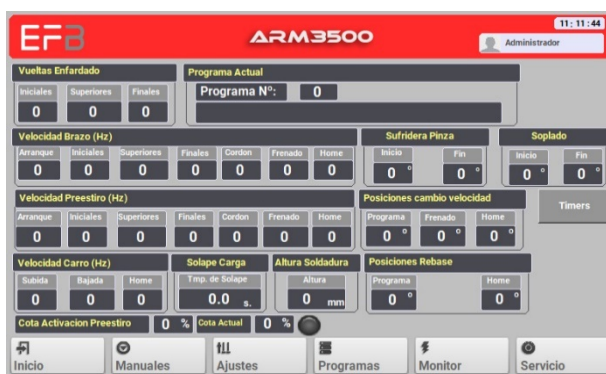
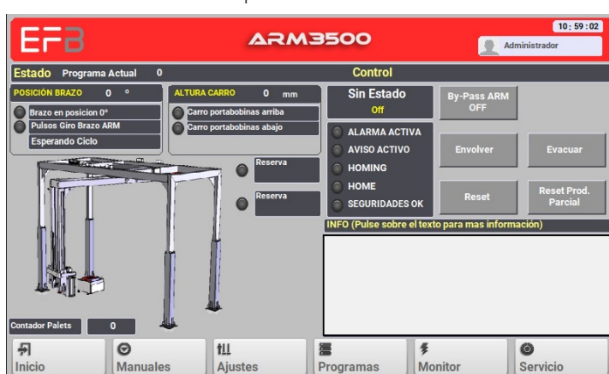


Panel operador y armario eléctrico

Pantalla de mando táctil

Para facilitar su operatividad, la enfardadora cuenta con una pantalla de mandos táctil donde intuitivamente el operario puede operar la máquina. Todos los posibles parámetros están programados, así como todos los movimientos e interconexiones.

Pueden establecerse perfiles de usuario mediante acceso con contraseña.



Control de maniobra

La enfardadora es gestionada por un **PLC Siemens** integrado en un cuadro eléctrico, facilitando respecto a la placa electrónica ofrecida por otros fabricantes el mantenimiento y sustitución de elementos por posibles averías a bajo coste y modificaciones futuras.

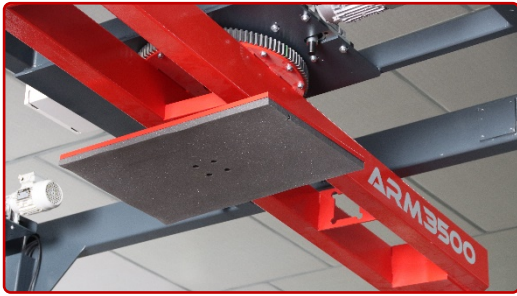
Armario eléctrico

Éste se halla acoplado a la columna de la enfardadora, con el fin de centralizar todas las conexiones en el interior de ésta y facilitar el transporte.

El armario permite, además de las conexiones propias de la máquina, espacio para varias interconexiones más (camino de rodillos, paletizadores, etc...)



COMPLEMENTOS Y ACCESORIOS

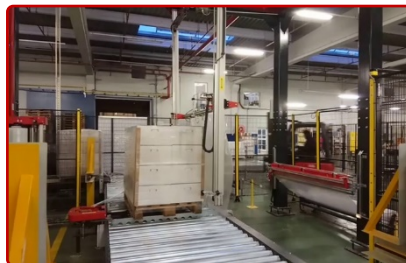


Prensor superior motorizado

Presiona la carga por la parte superior sin deformarla mientras la enfardadora envuelve el palet sin riesgo a desmoronarse el producto.

Dispensador de cobertura superior TDM1800 (Opcional)

Accesorio que permite dispensar por encima del palet una capa de film para realizar un enfardado completo. Dependiendo de su ubicación y ciclo de funcionamiento de la máquina, el enfardado puede dar protección anti-polvo o anti-lluvia.



Ambientes especiales (atmósferas explosivas, corrosivas, bajo cero, ...)

Disponemos de soluciones con probada experiencia en atmósferas explosivas (ATEX), ambientes corrosivos (INOX) o temperaturas bajo 0° C (hasta -30 °C)

Ejemplo de línea automática de enfardado de palets con ARM3500



Línea automática de enfardado con:

- Enfardadora automática ARM3500
- Transportador de rodillos motorizados central
- Mesa elevadora de palets
- Transportadores de rodillos motorizados de entrada y salida
- Mesa giratoria con transportador de rodillos motorizados
- Vallado de seguridad
- Barreras anti-intrusión muting



Características del film estirable	
Ø exterior:	240 ± 250 mm
Ø interior:	76 mm
Altura bobina:	500 mm
Grosor plástico:	17 – 50 µ
Peso máximo:	20 kg
Características eléctricas	
Tensión de alimentación:	400 V III + N + TT 50 Hz
Potencia instalada:	4,5 Kw
Grado de aislamiento:	IP 54
Protección de cableado:	tubo y/o bandeja
Normativa aplicada:	EN 60 204-1, EN 60 617
Características neumáticas	
Alimentación aire comprimido:	6 bar
Consumo aire comprimido:	10 l / ciclo + 60 l/seg. soplado
Otras características	
Nivel de ruido;	70 dB (A)
Componentes principales estándar	
HMI:	Pantalla LCD táctil
PLC:	SIEMENS
Componentes neumáticos:	SMC
Variadores de velocidad:	SCHNEIDER
Motores y motorreductores:	TRANSTECNO o compatible
Otros componentes o marcas bajo petición (puede suponer un extracoste)	
Colores	
RAL partes fijas:	7016 (Gris oscuro)
RAL partes móviles:	3020 (Rojo)
RAL protecciones:	Reja: 9011 (Negro), Postes: 1018 (Amarillo)
Otros colores bajo petición (puede suponer un extracoste)	

Características técnicas	Estándar
Altura útil de enfardado	2.400 mm (otras alturas consultar)
Dimensión máxima de palet	hasta 1.200 x 1.000 mm (otras dimensiones consultar)
Carro portabobinas	Preestiro 300% con kit cordón
Arranque y parada progresiva con variador de velocidad	De serie
Fotocélula de detección de carga	De serie (Otras opciones consultar)

Dimensiones de la máquina estándar

