



The Brand for  
the automation  
of packaging

[www.ef-b.com](http://www.ef-b.com)



Envolvedora automática  
de brazo giratorio

**ARM2500**

Headquarters, Engineering & Manufacturing:

Pol. Ind. Can Barri - C. Esqueis, 27 | 08415 Bigues i Riells (Barcelona)

T +34 902 47 37 00 / +34 93 844 96 16 | [info@ear-flap.com](mailto:info@ear-flap.com) | [www.earflap-group.com](http://www.earflap-group.com)



## CARACTERÍSTICAS TÉCNICAS DE LA MÁQUINA ESTÁNDAR

- Brazo rotativo con fotocélula anti-obstáculos
- Velocidad variable del brazo
- Ciclo automático de enfardado
- Ciclo automático de enfardado con 3 posibilidades: Simple / Doble / Con cobertura de carga
- Altura útil de enfardado hasta 2.000 mm.
- Panel de control con símbolos claros y fáciles.
- Arranque y parada progresiva con paro en posición y variador de velocidad **SCHNEIDER**.
- Carro portabobinas motorizado. Preestiro en "M".
- Fotocélula para detección automática de la altura de la carga.
- Producción **15 palets/hora**.
- Cabezal 3ALL (contiene pinza, corte y termosoldadura con sufridera)
- Contador de ciclos de enfardado.
- Vueltas de refuerzo superior & inferior de ajuste independiente.
- Controlada por **PLC SIEMENS** con pantalla LCD táctil

## Opciones

- Transportador central de rodillos motorizados (Opcional)
- Vallado de seguridad de 1.800 mm de altura con puerta de acceso y fotocélulas anti-intrusión de entrada y salida de carga con muting (Opcional)
- Mesa elevadora de palets para envolver carga + palet (Opcional)

## Preestiro motorizado

Equipada con Preestiro motorizado de relación fija 300% con kit cordón y antiatrapamiento (Opcional otras relaciones de preestirado; 150%, 200%, 400%)

**Kit cordón:** este modo permite realizar un cordón programable a varias alturas de la carga, reforzando y estabilizando la carga. Indicado para cargas inestables fragmentadas o por capas.



## Sistema 3ALL

Mediante este sistema desaparecen 3 elementos mecánicos externos independientes integrándose en un solo cabezal, cumpliendo las 3 funciones: pinza, corte y termosoldadura con sufridera.

Además, realiza un cordón al film en el proceso final, permitiendo así la soldadura de cualquier tipo de film (estirable, macroperforado, etc...) y micraje, a cualquier tipo de carga, evitando colas iniciales y finales de film.

Este sistema evita además el mantenimiento mecánico del mismo al hallarse libre de obstáculos.



## Ausencia de altura mínima de embalaje

Al combinar diferentes prestaciones del diseño mecánico de los elementos con el sistema 3ALL, no existe una altura mínima de producto sobre el palet para que la carga pueda ser envuelta hasta la parte inferior del palet (tablilla inferior).



## Mesa elevadora (Opcional)

Para enfardar la carga junto al palet es aconsejable la opción de mesa elevadora, para levantar el palet completo. Colocada debajo del transportador de rodillos motorizados central, una estructura fijada a la mesa elevadora pasa entre rodillos para levantar la carga.

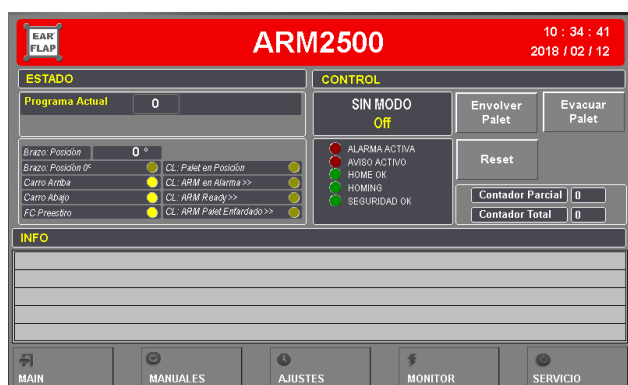


## Panel operador y armario eléctrico

### Pantalla de mando táctil

Para facilitar su operatividad, la enfardadora cuenta con una pantalla de mandos táctil donde intuitivamente el operario puede operar la máquina. Todos los posibles parámetros están programados, así como todos los movimientos e interconexiones.

Pueden establecerse perfiles de usuario mediante acceso con contraseña.



### Control de maniobra

La enfardadora es gestionada por un **PLC Siemens** integrado en un cuadro eléctrico, facilitando respecto a la placa electrónica ofrecida por otros fabricantes el mantenimiento y sustitución de elementos por posibles averías a bajo coste y modificaciones futuras.

### Armario eléctrico

Éste se halla acoplado a la columna de la enfardadora, con el fin de centralizar todas las conexiones en el interior de ésta y facilitar el transporte.

El armario permite, además de las conexiones propias de la máquina, espacio para varias interconexiones más (caminos de rodillos, paletizadores, etc...)

Ejemplo de línea automática de enfardado de palets con ARM2500





Características del film estirable	
Ø exterior:	240 ± 250 mm
Ø interior:	76 mm
Altura bobina:	500 mm
Grosor plástico:	17 – 50 µ
Peso máximo:	20 kg
Características eléctricas	
Tensión de alimentación:	220 V I + N + T 50 Hz
Potencia instalada:	2 Kw
Grado de aislamiento:	IP 54
Protección de cableado:	tubo y/o bandeja
Normativa aplicada:	EN 60 204-1, EN 60 617
Características neumáticas	
Alimentación aire comprimido:	6 bar
Consumo aire comprimido:	10 l / ciclo + 60 l/seg. soplado
Otras características	
Nivel de ruido;	70 dB (A)
Componentes principales estándar	
HMI:	Pantalla LCD táctil
PLC:	SIEMENS
Componentes neumáticos:	SMC o AIRTAC
Variadores de velocidad:	SCHNEIDER
Otros componentes o marcas bajo petición (puede suponer un extracoste)	
Colores	
RAL partes fijas:	7016 (Gris oscuro)
RAL partes móviles:	3020 (Rojo)
RAL protecciones:	Reja: 9011 (Negro), Postes: 1018 (Amarillo)
Otros colores bajo petición (puede suponer un extracoste)	

Características técnicas	Estándar
Altura útil de enfardado	2.000 mm (otras alturas consultar)
Dimensión máxima de palet	hasta 1.200 x 1.000 mm (otras dimensiones consultar)
Carro portabobinas	Preestiro 300% con kit cordón
Arranque y parada progresiva con variador de velocidad	De serie
Fotocélula de detección de carga	De serie (Otras opciones consultar)

Dimensiones de la máquina estándar

