

sephu



sociedad española de productos húmicos, s.a.



NOTICIAS SEPHU

fábrica y
oficinas centrales

Ctra. Valencia Km. 7,700
nº 76-78 nave "E"
50410 CUARTE DE HUERVA
Zaragoza, Spain
tel (34) 976 463 052
fax (34) 976 504 065

planta de
productos sólidos

Pol. Ind. Val Casal, s/n
44557 LA MATA DE LOS OLMOS
Teruel, Spain
tel (34) 978 849 515
fax (34) 978 849 515

explotaciones mineras en

TORRELAPAJA (Zaragoza, ES)
GARGALLO (Teruel, ES)

empresas del grupo

España:
damián blasco, s.l.
aragonesa de arcillas, s.l.

Colombia:
húmicos y biológicos, lta.

Argentina:
sephu argentina, s.r.l.

nuestros
productos líquidos

ácidos húmicos de leonardita
ácidos fúlvicos vegetales
silicio quelatado
materias orgánicas
aminoácidos de origen animal
aminoácidos de origen vegetal
bioestimulantes
fosfitos simples y compuestos
correctores de carencias
potasa quelatada
fertilizantes NPK en gel

nuestros
productos sólidos

leonarditas granuladas
leonarditas en polvo
materias orgánicas granuladas
humato potásico (SP)
ácidos fúlvicos (SP)
calcio flow (WP)

Número 068

Zaragoza, 23 de Marzo de 2012

1ª EXPORTACIÓN DE PAPAYA COLOMBIANA A LOS EEUU Cultivada con productos Sephu

La Papaya es una fruta muy delicada y necesita unas características especiales para poder ser exportada a mercados tan exigentes con los EEUU, siendo las principales:

- Tamaño medio y homogéneo para estandarizar los embalajes.
- Grado de maduración antes de llegar al inicio de la coloración externa.
- Perfecto llenado con buen peso y maduración posterior.
- El grado Brix mínimo para que la papaya tenga un sabor dulce y aromático.
- La textura y dureza necesaria que soporte los transportes sin dañarse.

Ante el reto de producir Papayas con la calidad suficiente para poder exportar a los EEUU, el agricultor D. Peter Alejandro Rodríguez, propietario de la finca "Tapias" ubicada en el corregimiento de "Rozo" del municipio de Palmira (Valle del Cauca-Colombia), a dedicado sus esfuerzos a producir Papayas de la variedad "Tainung F1 Roja Hibrida" de la más alta calidad para poder iniciar exportaciones al mercado de Filadelfia (EEUU), donde gracias a la calidad conseguida, inició su primera exportación a finales del año 2007, abriendo el mercado de la Papaya colombiana a ese país.



Proceso de preparación de la Papaya para le exportación a los EEUU

sephu



sociedad española de productos húmicos, s.a.



NOTICIAS SEPHU

fábrica y
oficinas centrales

Ctra. Valencia Km. 7,700
nº 76-78 nave "E"
50410 CUARTE DE HUERVA
Zaragoza, Spain
tel (34) 976 463 052
fax (34) 976 504 065

planta de
productos sólidos

Pol. Ind. Val Casal, s/n
44557 LA MATA DE LOS OLMOS
Teruel, Spain
tel (34) 978 849 515
fax (34) 978 849 515

explotaciones mineras en

TORRELAPAJA (Zaragoza, ES)
GARGALLO (Teruel, ES)

empresas del grupo

España:
damián blasco, s.l.
aragonesa de arcillas, s.l.

Colombia:
húmicos y biológicos, lta.

Argentina:
sephu argentina, s.r.l.

nuestros
productos líquidos

ácidos húmicos de leonardita
ácidos fúlvicos vegetales
silicio quelatado
materias orgánicas
aminoácidos de origen animal
aminoácidos de origen vegetal
bioestimulantes
fosfitos simples y compuestos
correctores de carencias
potasa quelatada
fertilizantes NPK en gel

nuestros
productos sólidos

leonarditas granuladas
leonarditas en polvo
materias orgánicas granuladas
humato potásico (SP)
ácidos fúlvicos (SP)
calcio flow (WP)

Número 068

Zaragoza, 23 de Marzo de 2012

Para conseguir la calidad de Papaya necesaria para poderla exportar a los EEUU, se utilizaron en el cultivo los siguientes productos de **Sephu**:

- **HUMITA-20 Granulada**, para mezclar con los NPK y mejorar las propiedades físicas, químicas y biológicas del suelo, aumentando el C.I.C. y aportando toda la gama de macro y micro elementos que la Papaya necesita para su perfecto desarrollo.

- **HUMITA-15**, para mantener los niveles máximos de fertilidad del suelo y mejorar la asimilación de macro y microelementos durante todo el ciclo de cultivo.

- **SEPHIT-K/30.20**, para inducir a las plantas a producir sus propias Fitoalexinas o defensas naturales con las que se defienden de los ataques de todo tipo de hongos fungosos endoparásitos responsables de las podredumbres de hojas y raíces.

- **SEPHU-AMIN**, para mantener bioestimulados el crecimiento, floración y cuajado de la Papaya, y evitar las situaciones de estrés que pudiesen presentarse durante el ciclo de cultivo, tales como sequías, calor, vientos, fríos, etc.

- **SEPHU-K/50**, para aplicar unos 30 días antes del comienzo de la maduración de las Papayas y con el fin de mejorar la maduración, la coloración, el llenado, el peso, el grado Brix, la dureza de la carne y de la piel, y en general, conseguir unas Papayas de la máxima calidad que pueden destinarse al mercado de exportación.

Una vez seleccionadas las Papayas por tamaños uniformes, calidad, maduración, coloración, etc, se procede al lavado y tratamientos de esterilización, y posteriormente enfundarlas en una malla que las protegerá durante el transporte para que lleguen a destino en perfectas condiciones.



Papayas enfundadas

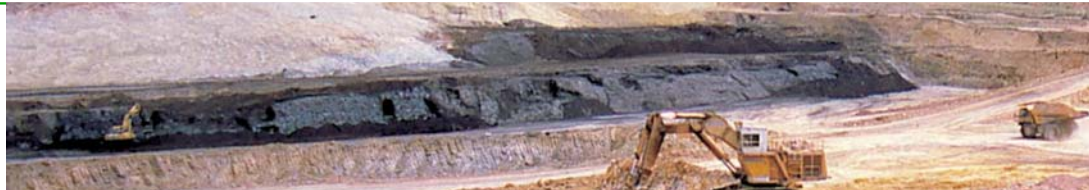


Caja de exportación

sephu



sociedad española de productos humicos, s.a.



NOTICIAS SEPHU

fábrica y
oficinas centrales

Ctra. Valencia Km. 7,700
nº 76-78 nave "E"
50410 CUARTE DE HUERVA
Zaragoza, Spain
tel (34) 976 463 052
fax (34) 976 504 065

planta de
productos sólidos

Pol. Ind. Val Casal, s/n
44557 LA MATA DE LOS OLMOS
Teruel, Spain
tel (34) 978 849 515
fax (34) 978 849 515

explotaciones mineras en

TORRELAPAJA (Zaragoza, ES)
GARGALLO (Teruel, ES)

empresas del grupo

España:
damián blasco, s.l.
aragonesa de arcillas, s.l.

Colombia:
humicos y biológicos, ltda.

Argentina:
sephu argentina, s.r.l.

nuestros
productos líquidos

ácidos húmicos de leonardita
ácidos fúlvicos vegetales
silicio quelatado
materias orgánicas
aminoácidos de origen animal
aminoácidos de origen vegetal
bioestimulantes
fosfitos simples y compuestos
correctores de carencias
potasa quelatada
fertilizantes NPK en gel

nuestros
productos sólidos

leonarditas granuladas
leonarditas en polvo
materias orgánicas granuladas
humato potásico (SP)
ácidos fúlvicos (SP)
calcio flow (WP)

Número 068

Zaragoza, 23 de Marzo de 2012

Las Papayas se envían en cajas de cartón autoportantes de alta resistencia sobre palets de madera tratada, y viajan en contenedores refrigerados hasta destino.

En este informe no podemos dar datos concretos sobre incrementos de producción en el cultivo por estar en el inicio de recolección de Papayas, pero los detalles más importantes observados por los Ing. agrónomos son los siguientes:

- Un desarrollo de las plantas mucho más rápido.
- Una sanidad vegetal perfecta y especialmente respecto a los ataques de hongos.
- Una floración y cuajado de completo.
- Aumento de producción estimada respecto a cultivos tradicionales de más del 50%.
- Más del 70% de las Papayas con calidad de exportación.
- Frutas desechables o de 3ª prácticamente inexistentes.
- Mejora en las propiedades físicas, químicas y biológicas del suelo de cultivo.



Estimados señores: En cumplimiento de la Ley de protección de Datos de Carácter Personal, le informamos que sus datos han sido incorporados a un fichero confidencial de SEPHU, a fin de poder seguir haciéndole llegar a su correo electrónico nuestros boletines informativos "Noticias Sephu".

Usted puede ejercer sus derechos de acceso, rectificación, cancelación y oposición dirigiéndose por escrito a nuestras oficinas o por correo electrónico a la dirección info@sephu.com, haciendo mención al fichero con referencia "Noticias Sephu".