

STM

Accesorios
Accessories

Manómetros de glicerina.

Glycerine pressure gauges.

INDICACIONES.- Los manómetros de glicerina están especialmente indicados para instalaciones donde existan vibraciones y variaciones bruscas y continuas en la presión. Los manómetros de glicerina se fabrican en los tamaños estándar de esfera de 100 mm y 63 mm y hasta 1.000 Kg/cm² de presión.

Símbolo CETOP
CETOP Symbol



CARACTERÍSTICAS CONSTRUCTIVAS

PARTE	MATERIAL	CONCEPTO	VALOR
Caja y aro	Acero Inox AISI 304	Precisión	+/- 1,6% valor de la escala
Racord	Latón	Sobre	Hasta 60 bar 25%
Espiga	Latón	Presiones	De 100 a 600 bar 15%
Mecanismo	Latón		De 600 bar en adelante 10%
Aguja	Aluminio / Centro Latón	Protección	IP 55
Esfera	Latón blanco números en negro	Glicerina	100% Glicerina USP

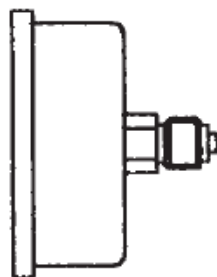
CUADRO DE CONFIGURACIONES ESTÁNDAR / STANDARD CONFIGURATION

Ref. R
Salida radial

Ref. P
Salida posterior
central

Ref. PB
Salida posterior
brida frontal

Ref. PBS
Salida posterior
brida frontal y soporte



Manómetros de glicerina de Diámetro 63 mm

REFERENCIA	Salida	Diámetro	Rosca	Escala	CÓDIGO
263-R-1/4-0-2,5	R Radial	63 mm	1/4	0 a 2,5	MN1001
263-R-1/4-0-4				0 a 4	MN1002
263-R-1/4-0-6				0 a 6	MN1003
263-R-1/4-0-10				0 a 10	MN1004
263-R-1/4-0-16				0 a 16	MN1005
263-R-1/4-0-25				0 a 25	MN1006
263-R-1/4-0-40				0 a 40	MN1007
263-R-1/4-0-60				0 a 60	MN1008
263-R-1/4-0-100				0 a 100	MN1009
263-R-1/4-0-160				0 a 160	MN1010
263-R-1/4-0-250				0 a 250	MN1011
263-R-1/4-0-315				0 a 315	MN1012
263-R-1/4-0-400				0 a 400	MN1013
263-R-1/4-0-600				0 a 600	MN1014
263-R-1/4-0-1000				0 a 1000	MN1015

Manómetros de glicerina de Diámetro 100 mm

REFERENCIA	Salida	Diámetro	Rosca	Escala	CÓDIGO
2.100-R-1/2-0-2,5	Radial	100 mm	1/2	0 a 2,5	MN1119
2.100-R-1/2-0-4				0 a 4	MN1029
2.100-R-1/2-0-6				0 a 6	MN1030
2.100-R-1/2-0-10				0 a 10	MN1031
2.100-R-1/2-0-16				0 a 16	MN1032
2.100-R-1/2-0-25				0 a 25	MN1033
2.100-R-1/2-0-60				0 a 60	MN1034
2.100-R-1/2-0-100				0 a 100	MN1035
2.100-R-1/2-0-160				0 a 160	MN1036
2.100-R-1/2-0-250				0 a 250	MN1037
2.100-R-1/2-0-315				0 a 315	MN1038
2.100-R-1/2-0-400				0 a 400	MN1039
2.100-R-1/2-0-600				0 a 600	MN1040
2.100-R-1/2-0-1000				0 a 1000	MN1041



C/Rosalía de Castro nº1 – Urb. EL SASO and. Nº 7

50840-SAN MATEO DE GÁLLEGO (Zaragoza)

Tel-Fax: 976-684-385 – Móvil: 608-340-667

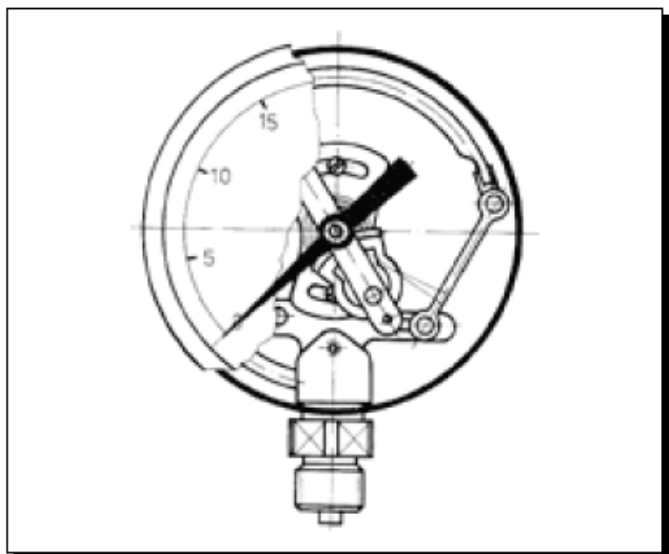
E-mail: ZARALBIAR@telefonica.net - www.albiar.com

Manómetros de glicerina de Diámetro 63 mm

REFERENCIA	Salida	Diámetro	Rosca	Escala	CÓDIGO
263-P-1/4-0-2,5	P Posterior central sin brida	63 mm	1/4	0 a 2,5	MN1243
263-P-1/4-0-6				0 a 6	MN1216
263-P-1/4-0-10				0 a 10	MN1217
263-P-1/4-0-16				0 a 16	MN1218
263-P-1/4-0-25				0 a 25	MN1219
263-P-1/4-0-40				0 a 40	MN1220
263-P-1/4-0-60				0 a 60	MN1221
263-P-1/4-0-100				0 a 100	MN1222
263-P-1/4-0-160				0 a 160	MN1223
263-P-1/4-0-250				0 a 250	MN1224
263-P-1/4-0-315				0 a 315	MN1225
263-P-1/4-0-400				0 a 400	MN1226
263-P-1/4-0-600				0 a 600	MN1227
263-PB-1/4-0-2,5	PB Posterior central con brida	63 mm	1/4	0 a 2,5	MN1143
263-PB-1/4-0-6				0 a 6	MN1016
263-PB-1/4-0-10				0 a 10	MN1017
263-PB-1/4-0-16				0 a 16	MN1018
263-PB-1/4-0-25				0 a 25	MN1019
263-PB-1/4-0-40				0 a 40	MN1020
263-PB-1/4-0-60				0 a 60	MN1021
263-PB-1/4-0-100				0 a 100	MN1022
263-PB-1/4-0-160				0 a 160	MN1023
263-PB-1/4-0-250				0 a 250	MN1024
263-PB-1/4-0-315				0 a 315	MN1025
263-PB-1/4-0-400				0 a 400	MN1026
263-PB-1/4-0-600				0 a 600	MN1027
263-PB-1/4-0-1000				0 a 1000	MN1028

Manómetros de glicerina de Diámetro 100 mm

REFERENCIA	Salida	Diámetro	Rosca	Escala	CÓDIGO
2.100-PBS-1/2-0-2,5	Posterior central con brida soporte PBS	100 mm	1/2	0 a 2,5	MN1120
2.100-PBS-1/2-0-4				0 a 4	MN1121
2.100-PBS-1/2-0-6				0 a 6	MN1122
2.100-PBS-1/2-0-10				0 a 10	MN1123
2.100-PBS-1/2-0-25				0 a 25	MN1124
2.100-PBS-1/2-0-40				0 a 40	MN1125
2.100-PBS-1/2-0-60				0 a 60	MN1042
2.100-PBS-1/2-0-100				0 a 100	MN1043
2.100-PBS-1/2-0-160				0 a 160	MN1044
2.100-PBS-1/2-0-250				0 a 250	MN1045
2.100-PBS-1/2-0-315				0 a 315	MN1046
2.100-PBS-1/2-0-400				0 a 400	MN1047
2.100-PBS-1/2-0-600				0 a 600	MN1048
2.100-PBS-1/2-0-1000				0 a 1000	MN1049



Manovacuómetros

REFERENCIA	Salida	Diámetro	Rosca	Escala	CÓDIGO
163-R-1/4- -76+5	Radial	63 mm	1/4	-76+5	MC1003
1.100-R-1/2- -76+5	R	10 mm	1/2	-76+5	MN1001

Vacuómetros

REFERENCIA	Salida	Diámetro	Rosca	Escala	CÓDIGO
163-R-1/4-76-0	Radial	63 mm	1/4	-76 a 0	MC1004
163-PB-1/4-76-0	Post. Bri.	63 mm	1/4	-76 a 0	MC1006
263-R-1/4-76-0	Radial	63 mm	1/4	-76 a 0	MC1005
263-PB-1/4-76-0	Post. Bri.	63 mm	1/4	-76 a 0	MC1008
263-P-1/4-76-0	Posterior	63 mm	1/4	-76 a 0	MC1009

Manómetros de colores

REFERENCIA	Salida	Diámetro	Rosca	Escala	CÓDIGO
142-R-1/8-0-4 Colores	Radial	42 mm	1/8	0 a 4	MN21004

Vacuómetros de colores

REFERENCIA	Salida	Diámetro	Rosca	Escala	CÓDIGO
143-P-1/8-76-0 Colores	Posterior	43 mm	1/8	-76 a 0	MC1013

Accesorios para manómetros

REFERENCIA	Denominación Pieza	CÓDIGO
	Grifo para aislamiento de manómetro de 1/4"	GF1001
	Brida frontal (Valona) para Dia. 63 Glicerina	MN9000C