

ENLACES RÁPIDOS DE RÓTULA EN HIERRO E INOX.



ALIMENTACIÓN - ENOLOGÍA
INDUSTRIA QUÍMICA - NAÚTICA
AGRICULTURA - JARDINERÍA
CONSTRUCCIÓN - TRANSPORTE
OBRAS PÚBLICAS - CONTRA INCENDIOS



C/Rosalía de Castro nº1 – Urb. EL SASO and. Nº 7
50840-SAN MATEO DE GÁLLEGO (Zaragoza)

Tel-Fax: 976-684-385 – Móvil: 608-340-667

E-mail: ZARALBIAR@telefonica.net - www.albiar.com

HIERRO ZINCADO



FIG. 1

HEMBRA - MACHO PARA SOLDAR

MODELO	mm. Ø TUBO	PULGADAS
1	20-25-30-35-40-45-50-60	1/2"-3/4"-1"- 1 1/4"-1 1/2"-2"
2	60 - 70	2"
3	70 - 75 - 80 - 90	2 1/2" - 3"
4	100 - 110 - 115	3 1/2" - 4"
5	120 - 125	4" - 5"
6	140 - 150 - 160	5" - 6"
7	170 - 180 - 190 - 200	8"
8	250	10"



FIG. 2

HEMBRA PARA SOLDAR

MODELO	mm. Ø TUBO	PULGADAS
1	20-25-30-35-40-45-50-60	1/2"-3/4"-1"- 1 1/4"-1 1/2"-2"
2	60 - 70	2"
3	70 - 75 - 80 - 90	2 1/2" - 3"
4	100 - 110 - 115	3 1/2" - 4"
5	120 - 125	4" - 5"
6	140 - 150 - 160	5" - 6"
7	170 - 180 - 190 - 200	8"
8	250	10"



FIG. 3

MACHO PARA SOLDAR

MODELO	mm. Ø TUBO	PULGADAS
1	20-25-30-35-40-45-50-60	1/2"-3/4"-1"- 1 1/4"-1 1/2"-2"
2	60 - 70	2"
3	70 - 75 - 80 - 90	2 1/2" - 3"
4	100 - 110 - 115	3 1/2" - 4"
5	120 - 125	4" - 5"
6	140 - 150 - 160	5" - 6"
7	170 - 180 - 190 - 200	8"
8	250	10"



FIG. 4

HEMBRA - MACHO MANGUERA - ROSCA

MODELO	MANGUERA Ø mm.	ROSCA
1	20-25-30-35-40-45-50-60	1/2"-3/4"-1"- 1 1/4"-1 1/2"-2"
2	60 - 70	2"
3	70 - 75 - 80 - 90	2 1/2" - 3"
4	100 - 110 - 115	3 1/2" - 4"
5	120 - 125	4" - 5"
6	140 - 150 - 160	5" - 6"
7	170 - 180 - 190 - 200	8"
8	250	10"



FIG. 6

HEMBRA - MACHO MANGUERA - MANGUERA

MODELO	MANGUERA Ø mm.	
1	20-25-30-35-40-45-50-60	—
2	60 - 70	—
3	70 - 75 - 80 - 90	—
4	100 - 110 - 115	—
5	120 - 125	—
6	140 - 150 - 160	—
7	170 - 180 - 190 - 200	—
8	250	—



FIG. 6

HEMBRA PARA MANGUERA

MODELO	MANGUERA Ø mm.	
1	20-25-30-35-40-45-50-60	—
2	60 - 70	—
3	70 - 75 - 80 - 90	—
4	100 - 110 - 115	—
5	120 - 125	—
6	140 - 150 - 160	—
7	170 - 180 - 190 - 200	—
8	250	—



FIG. 7

MACHO CON ROSCA

MODELO	ROSCA	
1	1/2"-3/4"-1"-1 1/4"-1 1/2"-2"	—
2	2"	—
3	2 1/2" - 3"	—
4	3 1/2" - 4"	—
5	4" - 5"	—
6	5" - 6"	—
7	8"	—
8	10"	—



FIG. 8

HEMBRA CON ROSCA

MODELO	ROSCA	
1	1/2"-3/4"-1"-1 1/4"-1 1/2"-2"	—
2	2"	—
3	2 1/2" - 3"	—
4	3 1/2" - 4"	—
5	4" - 5"	—
6	5" - 6"	—
7	8"	—
8	10"	—



FIG. 9

MACHO ROSCA INTERIOR

MODELO	ROSCA	
1	1/2"-3/4"-1" - 1 1/4"-1 1/2"-2"	—
2	2"	—
3	2 1/2" - 3"	—
4	3 1/2" - 4"	—
5	4" - 5"	—
6	5" - 6"	—
7	8"	—
8	10"	—



FIG. 10

MACHO PARA MANGUERA

MODELO	MANGUERA Ø mm.	
1	20-25-30-35-40-45-50-60	—
2	60 - 70	—
3	70 - 75 - 80 - 90	—
4	100 - 110 - 115	—
5	120 - 125	—
6	140 - 150 - 160	—
7	170 - 180 - 190 - 200	—
8	250	—



FIG. 11

ARO SUELTO

MODELO	MANGUERA Ø mm.	
1	20-25-30-35-40-45-50-60	—
2	60 - 70	—
3	70 - 75 - 80 - 90	—
4	100 - 110 - 115	—
5	120 - 125	—
6	140 - 150 - 160	—
7	170 - 180 - 190 - 200	—
8	250	—



FIG. 12

JUNTA TÓRICA

MODELO	MANGUERA Ø mm.	
1	20-25-30-35-40-45-50-60	—
2	60 - 70	—
3	70 - 75 - 80 - 90	—
4	100 - 110 - 115	—
5	120 - 125	—
6	140 - 150 - 160	—
7	170 - 180 - 190 - 200	—
8	250	—



FIG. 13

HEMBRA CURVO NORMA 3D PARA MANGUERA

MODELO	MANGUERA Ø mm.	
1	20-25-30-35-40-45-50-60	—
2	60 - 70	—
3	70 - 75 - 80 - 90	—
4	100 - 110 - 115	—
5	120 - 125	—
6	140 - 150 - 160	—
7	170 - 180 - 190 - 200	—
8	250	—



FIG. 14

HEMBRA - MACHO CURVO NORMA 3D COMPLETO

MODELO	MANGUERA Ø mm.	ROSCA
1	20-25-30-35-40-45-50-60	1/2"-3/4"-1"- 1 1/4"-1 1/2"-2"
2	60 - 70	2"
3	70 - 75 - 80 - 90	2 1/2" - 3"
4	100 - 110 - 115	3 1/2" - 4"
5	120 - 125	4" - 5"
6	140 - 150 - 160	5" - 6"
7	170 - 180 - 190 - 200	8"
8	250	10"



FIG. 15

HEMBRA - MACHO CURVO NORMA 5D COMPLETO

MODELO	MANGUERA Ø mm.	ROSCA
1	20-25-30-35-40-45-50-60	1/2"-3/4"-1"- 1 1/4"-1 1/2"-2"
2	60 - 70	2"
3	70 - 75 - 80 - 90	2 1/2" - 3"
4	100 - 110 - 115	3 1/2" - 4"
5	120 - 125	4" - 5"
6	140 - 150 - 160	5" - 6"
7	200	8"
8	250	10"



FIG. 16

HEMBRA CURVO NORMA 5D PARA MANGUERA

MODELO	MANGUERA Ø mm.	
1	20-25-30-35-40-45-50-60	—
2	60 - 70	—
3	70 - 75 - 80 - 90	—
4	100 - 110 - 115	—
5	120 - 125	—
6	140 - 150 - 160	—
7	200	—
8	250	—



FIG. 17

CURVO MACHO - MACHO

MODELO	MANGUERA Ø mm.	CURVA NORMA 5D
1	20-25-30-35-40-45-50-60	1/2"-3/4"-1"- 1 1/4"-1 1/2"-2"
2	60 - 70	2"
3	70 - 75 - 80 - 90	2 1/2" - 3"
4	100 - 110 - 115	3 1/2" - 4"
5	120 - 125	4" - 5"
6	140 - 150 - 160	5" - 6"
7	200	8"
8	250	10"



FIG. 18

CURVO HEMBRA - MACHO

MODELO	MANGUERA Ø mm.	CURVA NORMA 5D
1	20-25-30-35-40-45-50-60	1/2"-3/4"-1"- 1 1/4"-1 1/2"-2"
2	60 - 70	2"
3	70 - 75 - 80 - 90	2 1/2" - 3"
4	100 - 110 - 115	3 1/2" - 4"
5	120 - 125	4" - 5"
6	140 - 150 - 160	5" - 6"
7	200	8"
8	250	10"



FIG. 19

MACHO TAPÓN

MODELO	MANGUERA Ø mm.	MACHO
1	20-25-30-35-40-45-50-60	1/2"-3/4"-1"- 1 1/4"-1 1/2"-2"
2	60 - 70	2"
3	70 - 75 - 80 - 90	2 1/2" - 3"
4	100 - 110 - 115	3 1/2" - 4"
5	120 - 125	4" - 5"
6	140 - 150	5" - 6"
7	200	8"
8	250	10"



FIG. 20

HEMBRA TAPÓN

MODELO	MANGUERA Ø mm.	HEMBRA
1	20-25-30-35-40-45-50-60	1/2"-3/4"-1"- 1 1/4"-1 1/2"-2"
2	60 - 70	2"
3	70 - 75 - 80 - 90	2 1/2" - 3"
4	100 - 110 - 115	3 1/2" - 4"
5	120 - 125	4" - 5"
6	140 - 150	5" - 6"
7	200	8"
8	250	10"



MANGUITO MANGUERA - MANGUERA ROSCA - MANGUERA

Manguera
a
manguera

Adaptable a todas las medidas desde 20 a 250 mm.

Rosca
a
manguera

Adaptable a todas las medidas desde 20 a 250 mm.
y desde 1/2" a 10".



REDUCTOR MANGUERA

Adaptable a todas las medidas desde 20 a 250 mm.



REDUCTOR ROSCA - ROSCA

Adaptable a todas las medidas desde 1/2" a 10".



REDUCTOR ROSCA - MANGUERA

Adaptable a todas las medidas desde 20 a 250 mm. y
desde 1/2" a 10".



FIG. 25

BIFURCACIÓN DOBLE CON MACHOS - HEMBRA

MODELO	MANGUERA Ø mm.	CURVA NORMA 5D
1	30-35-40-45-50-60	1"- 1 1/4"-1 1/2"-2"
2	60 - 70	2"
3	70 - 75 - 80 - 90	2 1/2" - 3"
4	100 - 110 - 115	3 1/2" - 4"
5	120 - 125	4" - 5"
6	140 - 150 - 160	5" - 6"



FIG. 26

BIFURCACIÓN TRIPLE CON MACHOS - HEMBRA

MODELO	MANGUERA Ø mm.	CURVA NORMA 5D
1	30-35-40-45-50-60	1"- 1 1/4"-1 1/2"-2"
2	60 - 70	2"
3	70 - 75 - 80 - 90	2 1/2" - 3"
4	100 - 110 - 115	3 1/2" - 4"
5	120 - 125	4" - 5"
6	140 - 150 - 160	5" - 6"



FIG. 27

MACHO CON BRIDA

MODELO	BRIDA DN	
1	DN-40 - DN-50	—
2	DN-50	—
3	DN-65 - DN-80	—
4	DN-100	—
5	DN-125	—
6	DN-150	—
7	DN-200	—
8	DN-250	—



FIG. 28

BRIDA MANGUERA

MODELO	BRIDA DN	MANGUERA Ø mm.
1	DN-40 - DN-50	20-25-30-35-40-45-50-60
2	DN-50	60 - 70
3	DN-65 - DN-80	70 - 75 - 80 - 90
4	DN-100	100 - 110 - 115
5	DN-125	120 - 125
6	DN-150	140 - 150
7	DN-200	200
8	DN-250	250



BRIDA CON ROSCA EXTERIOR

MODELO	BRIDA DN	ROSCA
1	DN-40 - DN-50	1/2"-3/4"-1"- 1 1/4"-1 1/2"-2"
2	DN-50	2"
3	DN-65 - DN-80	2 1/2" - 3"
4	DN-100	3 1/2" - 4"
5	DN-125	4" - 5"
6	DN-150	5" - 6"
5	DN-200	8"
6	DN-250	10"



BRIDA CON ROSCA INTERIOR

MODELO	BRIDA DN	ROSCA
1	DN-40 - DN-50	1/2"-3/4"-1"- 1 1/4"-1 1/2"-2"
2	DN-50	2"
3	DN-65 - DN-80	2 1/2" - 3"
4	DN-100	3 1/2" - 4"
5	DN-125	4" - 5"
6	DN-150	5" - 6"
5	DN-200	8"
6	DN-250	10"



BRIDA CON CURVA 90° PARA MANGUERA

MODELO	BRIDA DN	MANGUERA Ø mm.
1	DN-40 - DN-50	20-25-30-35-40-45-50-60
2	DN-50	60 - 70
3	DN-65 - DN-80	70 - 75 - 80 - 90
4	DN-100	100 - 110 - 115
5	DN-125	120 - 125
6	DN-150	140 - 150 - 160
7	8"	200
8	10"	250



BRIDA CON CURVA 90° MACHO

MODELO	BRIDA DN	
1	DN-40 - DN-50	—
2	DN-50	—
3	DN-65 - DN-80	—
4	DN-100	—
5	DN-125	—
6	DN-150	—
7	DN-200	—
8	DN-250	—



FIG. 33

CURVO MACHO PARA MANGUERA

MODELO	MANGUERA Ø mm.	
1	20-25-30-35-40-45-50-60	—
2	60 - 70	—
3	70 - 75 - 80 - 90	—
4	100 - 110 - 115	—
5	120 - 125	—
6	140 - 150 - 160	—
7	170 - 180 - 190 - 200	—
8	250	—



FIG. 34

CURVO MACHO PARA ROSCA

MODELO	ROSCA	
1	1/2"-3/4"-1"- 1 1/4"-1 1/2"-2"	—
2	2"	—
3	2 1/2" - 3"	—
4	3 1/2" - 4"	—
5	4" - 5"	—
6	5" - 6"	—
7	8"	—
8	10"	—



FIG. 35

CURVO HEMBRA PARA ROSCA

MODELO	ROSCA	
1	1/2"-3/4"-1"- 1 1/4"-1 1/2"-2"	—
2	2"	—
3	2 1/2" - 3"	—
4	3 1/2" - 4"	—
5	4" - 5"	—
6	5" - 6"	—
7	8"	—
8	10"	—



FIG. 36

FIG. 36

M-M

M-R

CURVO 90° MANG.- MANG. MANG.-ROSCA

MODELO	MANGUERA Ø mm.	ROSCA
1	20-25-30-35-40-45-50-60	1/2"-3/4"-1"- 1 1/4"-1 1/2"-2"
2	60 - 70	2"
3	70 - 75 - 80 - 90	2 1/2" - 3"
4	100 - 110 - 115	3 1/2" - 4"
5	120 - 125	4" - 5"
6	140 - 150 - 160	5" - 6"
7	170 - 180 - 190 - 200	8"
8	250	10"



FIG. 37

ESPARCIDOR HEMBRA COMPLETO

MODELO	Ø mm.	
4	100 - 110 - 115	—
5	120 - 125	—
6	140 - 150 - 160	—



FIG. 38

ESPARCIDOR MACHO COMPLETO

MODELO	Ø mm.	
4	100 - 110 - 115	—
5	120 - 125	—
6	140 - 150 - 160	—



FIG. 39

ESPARCIDOR CURVO 90° HEMBRA COMPLETO

MODELO	Ø mm.	
4	100 - 110 - 115	—
5	120 - 125	—
6	140 - 150 - 160	—



FIG. 40

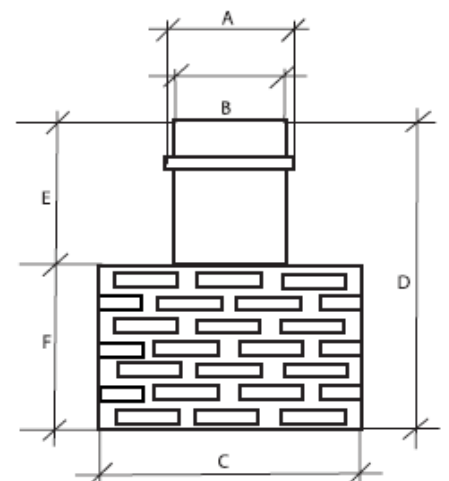
ESPARCIDOR CURVO 90° MACHO COMPLETO

MODELO	Ø mm.	
4	100 - 110 - 115	—
5	120 - 125	—
6	140 - 150 - 160	—

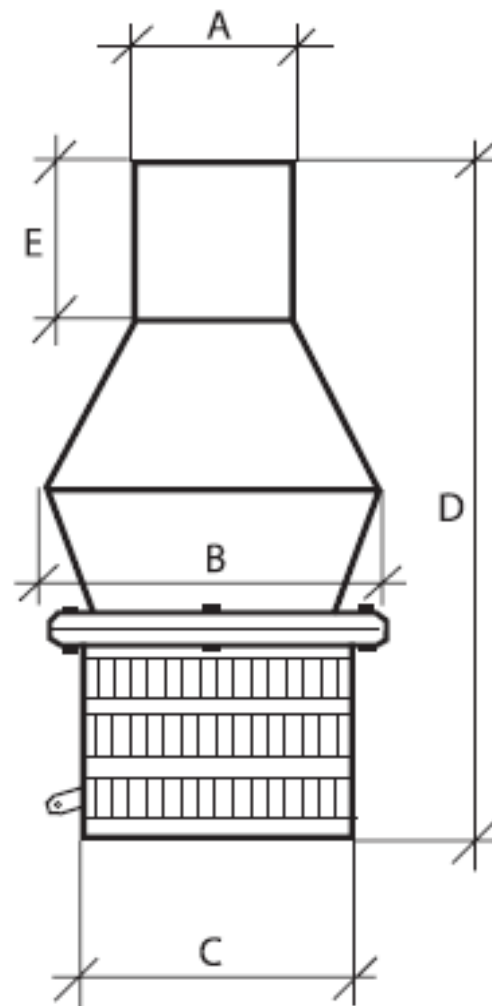
FILTROS CON TUBO PARA MANGUERA



FILTRO TIPO	A	B	C	D	E	F	PESO
40	43	40	160	140	60	76	0,960
45	48	45	160	140	60	76	0,960
50	53	50	160	140	60	76	0,960
60	63	60	160	140	60	76	0,960
70	73	70	160	174	72	101	1,170
75	78	75	160	174	72	101	1,170
80	83	80	160	174	72	101	1,170
90	93	90	160	227	82	143	1,395
100	103	100	160	227	82	143	1,500
110	113	110	230	270	120	140	3,000
125	130	127	230	270	120	140	3,000
150	153	150	230	390	120	265	3,600
200	203	200	322	423	151	265	5,105



VALVULA DE PIE CON PALANCA DE DESCARGA



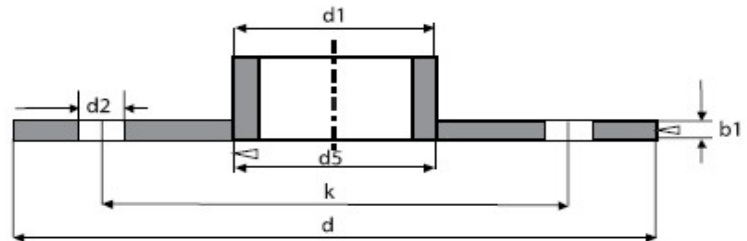
Ø MANGUERA	A	B	C	D	E	PESOS
75	43	145	106	390	100	2,5
80	80-90	165	120	415	130	3,2
90	80-90	165	120	415	130	3,2
100	100-110	195	145	450	130	4,2
110	100-110	195	145	450	130	4,2
120	120-125	235	170	550	130	6,2
125	120-125	235	170	550	130	6,2
150	150	270	198	595	150	8,2
200	200	330	260	690	200	15,3
250	250	400	325	700	250	30,1
300	300	450	375	865	250	37,5
400	400	590	480	1105	250	88,0

**BOMBA CEBADORA DE MEMBRANA
EN ALUMINIO**



ACCESORIOS EN HIERRO SIN ZINCAR

BRIDAS PN-10



TUBO		BRIDA				AGUJEROS
DN	d1	d5	D	b1	K	n°
8	21,30	21,60	95	14	65	4
20	26,90	27,40	105	16	75	4
25	33,70	34,20	115	16	85	4
32	42,40	42,90	140	16	100	4
DN - 40	48,30	48,80	150	16	110	4
DN - 50	60,30	60,80	165	18	125	4
DN - 65	76,10	76,60	185	18	145	4
DN - 80	88,90	89,40	200	20	160	4 - 8
DN - 100	114,30	114,80	225	20	180	8
DN - 125	139,70	140,20	250	22	210	8
DN - 150	168,30	168,80	285	22	240	8
DN - 200	219,10	220,10	340	24	295	8 - 12
DN - 250	273,00	274,00	395	26	350	12
DN - 300	323,90	324,90	445	26	400	12
350	352,60	353,60	505	28	460	16
400	406,40	407,40	565	32	515	16
500	508,00	509,00	670	38	620	20

JUNTAS DE GOMA PLANAS PARA BRIDAS TIPO-1



MODELO		
1	DN-40 - DN-50	—
2	DN-50	—
3	DN-65 - DN-80	—
4	DN-100	—
5	DN-125	—
6	DN-150	—
7	DN-200	—
8	DN-250	—

JUNTAS DE GOMA PLANAS PARA BRIDAS TIPO-2



MODELO		
1	DN-40 - DN-50	—
2	DN-50	—
3	DN-65 - DN-80	—
4	DN-100	—
5	DN-125	—
6	DN-150	—
7	DN-200	—
8	DN-250	—



CURVAS NORMA 3

Ø exterior en mm.	21 - 26,9 - 33,7 - 42,2 - 48,3 - 60,3 - 76,1 - 88,9 - 101,6 - 114,3 - 127,0 - 139,7 - 169,3 - 219,1
-------------------	-----------------------------------------------------------------------------------------------------



CURVAS NORMA 5

Ø exterior en mm.	21 - 26,9 - 33,7 - 42,2 - 48,3 - 60,3 - 76,1 - 88,9 - 101,6 - 114,3 - 127,0 - 139,7 - 169,3 - 219,1
-------------------	-----------------------------------------------------------------------------------------------------



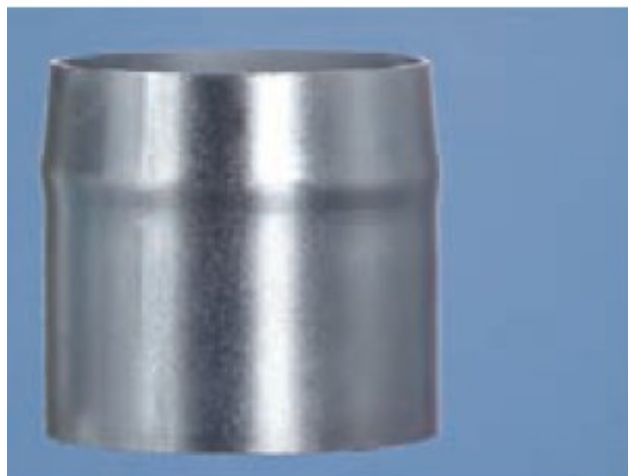
MEDIAS CURVAS A 45°

Pulgadas	1/2" - 3/4" - 1" - 1 1/4" - 1 1/2" - 2" - 2 1/2" - 3" - 3 1/2" - 4" - 4 1/2" - 5" - 6" - 8"
Ø en mm.	21,13 - 26,9 - 33,7 - 42,4 - 48,3 - 60,3 - 76,1 - 88,9 - 101,6 - 114,3 - 133,0 - 139,7 - 168,3 - 219,1



CURVAS EN CHAPA DE 2 mm.

Ø en mm.	60 - 80 - 100 - 120 - 150 - 200
----------	---------------------------------



TUBO PARA MANGUERA

\varnothing en mm.	25 - 30 - 40 - 45 - 50 - 60 - 70 - 75 - 80 - 90 - 100 - 110 - 125 - 150 - 180 - 200 - 250 - 300
----------------------------	----------------------------------------------------------------------------------------------------



ENTRONQUES ROSCA

\varnothing en pulgadas	1/2" - 3/4" - 1" - 1 1/4" - 1 1/2" - 2" - 2 1/2" - 3" - 3 1/2" - 4" - 5" - 6" - 8" - 10"
---------------------------------	---------------------------------------------------------------------------------------------



MANGUITOS ROSCADOS

\varnothing en pulgadas	1/2" - 3/4" - 1" - 1 1/4" - 1 1/2" - 2" - 2 1/2" - 3" - 3 1/2" - 4" - 5" - 6"
---------------------------------	----------------------------------------------------------------------------------



CONO REDUCTOR

\varnothing en mm.	100/50 - 125/50 - 150/50 - 100/80 - 125/80 - 150/80 - 100/100
----------------------------	---------------------------------------------------------------

ACERO INOXIDABLE



HEMBRA - MACHO PARA SOLDAR

MODELO	mm. Ø TUBO	PULGADAS
1	20-25-30-35-40-45-50-60	1/2"-3/4"-1"-1 1/4"-1 1/2"-2"
2	60 - 70	2"
3	70 - 75 - 80 - 90	2 1/2" - 3"
4	100 - 110 - 115	3 1/2" - 4"
5	120 - 125	4" - 5"
6	140 - 150 - 160	5" - 6"



HEMBRA PARA SOLDAR

MODELO	mm. Ø TUBO	PULGADAS
1	20-25-30-35-40-45-50-60	1/2"-3/4"-1"-1 1/4"-1 1/2"-2"
2	60 - 70	2"
3	70 - 75 - 80 - 90	2 1/2" - 3"
4	100 - 110 - 115	3 1/2" - 4"
5	120 - 125	4" - 5"
6	140 - 150 - 160	5" - 6"



MACHO PARA SOLDAR

MODELO	mm. Ø TUBO	PULGADAS
1	20-25-30-35-40-45-50-60	1/2"-3/4"-1"-1 1/4"-1 1/2"-2"
2	60 - 70	2"
3	70 - 75 - 80 - 90	2 1/2" - 3"
4	100 - 110 - 115	3 1/2" - 4"
5	120 - 125	4" - 5"
6	140 - 150 - 160	5" - 6"



HEMBRA PARA MANGUERA

MODELO	MANGUERA Ø mm.
1	20-25-30-35-40-45-50-60
2	60 - 70
3	70 - 75 - 80 - 90
4	100 - 110 - 115
5	120 - 125
6	140 - 150 - 160



FIG. 107

MACHO CON ROSCA

MODELO	ROSCA
1	1/2"-3/4"-1"- 1 1/4"-1 1/2"-2"
2	2"
3	2 1/2" - 3"
4	3 1/2" - 4"
5	4" - 5"
6	5" - 6"



FIG. 108

HEMBRA CON ROSCA

MODELO	ROSCA
1	1/2"-3/4"-1"- 1 1/4"-1 1/2"-2"
2	2"
3	2 1/2" - 3"
4	3 1/2" - 4"
5	4" - 5"
6	5" - 6"



FIG. 109

MACHO ROSCA INTERIOR

MODELO	ROSCA
1	1/2"-3/4"-1"- 1 1/4"-1 1/2"-2"
2	2"
3	2 1/2" - 3"
4	3 1/2" - 4"
5	4" - 5"
6	5" - 6"



FIG. 110

MACHO PARA MANGUERA

MODELO	MANGUERA Ø mm.
1	20-25-30-35-40-45-50-60
2	60 - 70
3	70 - 75 - 80 - 90
4	100 - 110 - 115
5	120 - 125
6	140 - 150 - 160



FIG. 111

ARO SUELTO

MODELO	MANGUERA Ø mm.
1	20-25-30-35-40-45-50-60
2	60
3	70 - 75 - 80 - 90
4	100 - 110 - 115
5	120 - 125
6	140 - 150 - 160



FIG. 112

JUNTA TÓRICA

MODELO	MANGUERA Ø mm.
1	20-25-30-35-40-45-50-60
2	60
3	70 - 75 - 80 - 90
4	100 - 110 - 115
5	120 - 125
6	140 - 150 - 160



FIG. 113

HEMBRA CURVO NORMA 3D PARA MANGUERA

MODELO	MANGUERA Ø mm.	
1	20-25-30-35-40-45-50-60	—
2	60	—
3	70 - 75 - 80 - 90	—
4	100 - 110 - 115	—
5	120 - 125	—
6	140 - 150 - 160	—



FIG. 117

CURVO MACHO - MACHO

MODELO	MANGUERA Ø mm.	CURVA
1	20-25-30-35-40-45-50-60	1/2"-3/4"-1"- 1 1/4"-1 1/2"-2"
2	60	2"
3	70 - 75 - 80 - 90	2 1/2" - 3"
4	100 - 110 - 115	3 1/2" - 4"
5	120 - 125	4" - 5"
6	140 - 150 - 160	5" - 6"

CURVO HEMBRA - MACHO

MODELO	MANGUERA Ø mm.	CURVA
1	20-25-30-35-40-45-50-60	1/2"-3/4"-1"- 1 1/4"-1 1/2"-2"
2	60	2"
3	70 - 75 - 80 - 90	2 1/2" - 3"
4	100 - 110 - 115	3 1/2" - 4"
5	120 - 125	4" - 5"
6	140 - 150 - 160	5" - 6"



FIG. 118

MACHO TAPÓN

MODELO	MANGUERA Ø mm.	MACHO
1	20-25-30-35-40-45-50-60	1 1/2"-2"
2	60	2"
3	70 - 75 - 80 - 90	2 1/2" - 3"
4	100 - 110 - 115	3 1/2" - 4"
5	120 - 125	4" - 5"
6	140 - 150	5" - 6"



FIG. 119

HEMBRA TAPÓN

MODELO	MANGUERA Ø mm.	HEMBRA
1	20-25-30-35-40-45-50-60	1 1/2"-2"
2	60	2"
3	70 - 75 - 80 - 90	2 1/2" - 3"
4	100 - 110 - 115	3 1/2" - 4"
5	120 - 125	4" - 5"
6	140 - 150	5" - 6"



FIG. 120

MANGUITO MANGUERA - MANGUERA ROSCA - MANGUERA

Manguera a manguera	Adaptable a todas las medidas desde 20 a 250 mm.
Rosca a manguera	Adaptable a todas las medidas desde 20 a 250 mm. y desde 1/2" a 6".



FIG. 121

M-M

R-M

REDUCTOR MANG. - MANG. ROSCA - ROSCA

Adaptable a todas las medidas desde 20 a 250 mm. y desde 1/2" a 6".



FIG. 122

FIG. 123

REDUCTOR ROSCA - MANGUERA / MANGUERA - ROSCA

Adaptable a todas las medidas desde 20 a 250 mm. y desde 1/2" a 6".



FIG. 124

MACHO CON BRIDA

MODELO	BRIDA DN	
1	DN-40 - DN-50	
2	DN-50	
3	DN-65 - DN-80	
4	DN-100	
5	DN-125	
6	DN-150	



FIG. 127

BRIDA MANGUERA

MODELO	BRIDA DN	MANGUERA Ø mm.
1	DN-40 - DN-50	20-25-30-35-40-45-50-60
2	DN-50	60
3	DN-65 - DN-80	70 - 75 - 80 - 90
4	DN-100	100 - 110 - 115
5	DN-125	120 - 125
6	DN-150	140 - 150



FIG. 128



FIG. 129

BRIDA CON ROSCA EXTERIOR

MODELO	BRIDA DN	ROSCA
1	DN-40 - DN-50	1/2"-3/4"-1"- 1 1/4"-1 1/2"-2"
2	DN-50	2"
3	DN-65 - DN-80	2 1/2" - 3"
4	DN-100	3 1/2" - 4"
5	DN-125	4" - 5"
6	DN-150	5" - 6"



FIG. 130

BRIDA CON ROSCA INTERIOR

MODELO	BRIDA DN	ROSCA
1	DN-40 - DN-50	1/2"-3/4"-1"- 1 1/4"-1 1/2"-2"
2	DN-50	2"
3	DN-65 - DN-80	2 1/2" - 3"
4	DN-100	3 1/2" - 4"
5	DN-125	4" - 5"
6	DN-150	5" - 6"



FIG. 131

BRIDA CON CURVA 90° PARA MANGUERA

MODELO	BRIDA DN	
1	DN-40 - DN-50	—
2	DN-50	—
3	DN-65 - DN-80	—
4	DN-100	—
5	DN-125	—
6	DN-150	—



FIG. 132

BRIDA CON CURVA 90° MACHO

MODELO	BRIDA DN	
1	DN-40 - DN-50	—
2	DN-50	—
3	DN-65 - DN-80	—
4	DN-100	—
5	DN-125	—
6	DN-150	—



FIG. 133

CURVO MACHO PARA MANGUERA

MODELO	MANGUERA Ø mm.
1	20-25-30-35-40-45-50-60
2	60 - 70
3	70 - 75 - 80 - 90
4	100 - 110 - 115
5	120 - 125
6	140 - 150 - 160



FIG. 134

CURVO MACHO PARA ROSCA

MODELO	ROSCA
1	1/2"-3/4"-1"- 1 1/4"-1 1/2"-2"
2	2"
3	2 1/2" - 3"
4	3 1/2" - 4"
5	4" - 5"
6	5" - 6"



FIG. 135

CURVO HEMBRA PARA ROSCA

MODELO	Ø TUBO	PULGADAS
1	20-25-30-35-40-45-50-60	1/2"-3/4"-1"- 1 1/4"-1 1/2"-2"
2	60 - 70	2"
3	70 - 75 - 80 - 90	2 1/2" - 3"
4	100 - 110 - 115	3 1/2" - 4"
5	120 - 125	4" - 5"
6	140 - 150 - 160	5" - 6"



FIG. 136

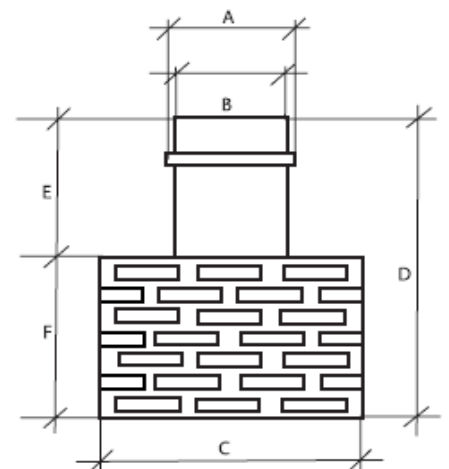
CURVO 90° ROSCA-MANG. MANG.-MANG.

MODELO	MANGUERA Ø mm.	ROSCA
1	20-25-30-35-40-45-50-60	1/2"-3/4"-1"- 1 1/4"-1 1/2"-2"
2	60 - 70	2"
3	70 - 75 - 80 - 90	2 1/2" - 3"
4	100 - 110 - 115	3 1/2" - 4"
5	120 - 125	4" - 5"
6	140 - 150 - 160	5" - 6"

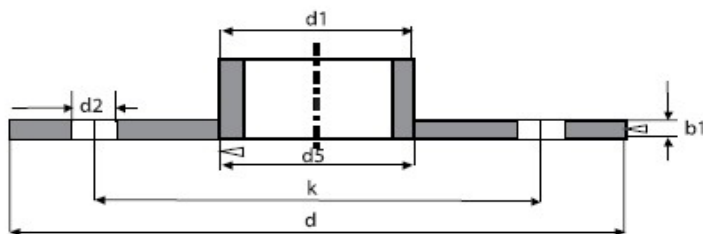
FILTROS CON TUBO PARA MANGUERA



FILTRO TIPO	A	B	C	D	E	F	PESO
40	43	40	160	140	60	76	0,960
45	48	45	160	140	60	76	0,960
50	53	50	160	140	60	76	0,960
60	63	60	160	140	60	76	0,960
70	73	70	160	174	72	101	1,170
75	78	75	160	174	72	101	1,170
80	83	80	160	174	72	101	1,170
90	93	90	160	227	82	143	1,395
100	103	100	160	227	82	143	1,500
110	113	110	230	270	120	140	3,000
125	130	127	230	270	120	140	3,000
150	153	150	230	390	120	265	3,600
200	203	200	322	423	151	265	5,105

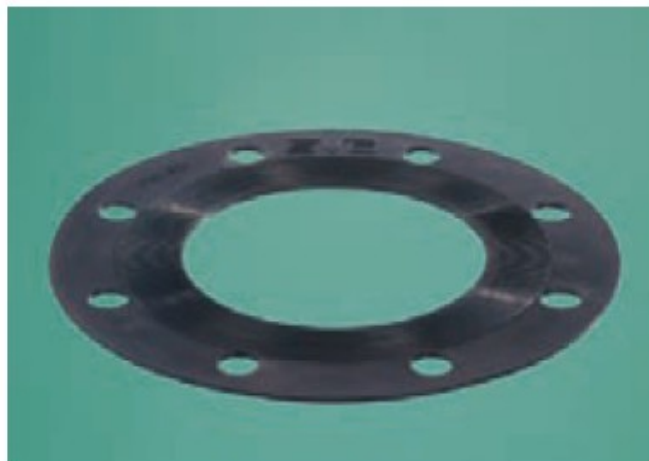


BRIDAS PN-10 DIN 2576



TUBO		BRIDA				AGUJEROS
DN	d1	d5	D	b1	K	n°
8	21,30	21,60	95	14	65	4
20	26,90	27,40	105	16	75	4
25	33,70	34,20	115	16	85	4
32	42,40	42,90	140	16	100	4
DN - 40	48,30	48,80	150	16	110	4
DN - 50	60,30	60,80	165	18	125	4
DN - 65	76,10	76,60	185	18	145	4
DN - 80	88,90	89,40	200	20	160	4 - 8
DN - 100	114,30	114,80	225	20	180	8
DN - 125	139,70	140,20	250	22	210	8
DN - 150	168,30	168,80	285	22	240	8
DN - 200	219,10	220,10	340	24	295	8 - 12
DN - 250	273,00	274,00	395	26	350	12
DN - 300	323,90	324,90	445	26	400	12
350	352,60	353,60	505	28	460	16
400	406,40	407,40	565	32	515	16
500	508,00	509,00	670	38	620	20

JUNTAS DE GOMA PLANAS PARA BRIDAS TIPO-1



MODELO		
1	DN-40 - DN-50	—
2	DN-50	—
3	DN-65 - DN-80	—
4	DN-100	—
5	DN-125	—
6	DN-150	—

JUNTAS DE GOMA PLANAS PARA BRIDAS TIPO-2



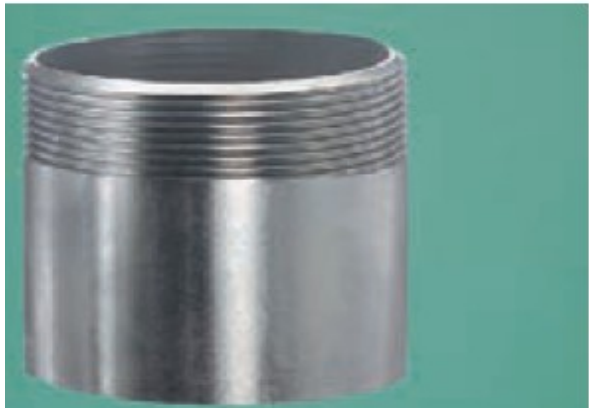
MODELO		
1	DN-40 - DN-50	—
2	DN-50	—
3	DN-65 - DN-80	—
4	DN-100	—
5	DN-125	—
6	DN-150	—

TUBO PARA MANGUERA



Ø en mm.	25 - 30 - 40 - 45 - 50 - 60 - 70 - 75 - 80 - 90 - 100 - 110 - 125 - 150 - 180 - 200 - 250 - 300
----------------	----------------------------------------------------------------------------------------------------

TUBO CON ROSCA



Ø en pulgadas	1/2" - 3/4" - 1" - 1 1/4" - 1 1/2" - 2" - 2 1/2" - 3" - 3 1/2" - 4" - 5" - 6"
---------------------	----------------------------------------------------------------------------------

MANGUITOS ROSCADOS



Ø en pulgadas	1/2" - 3/4" - 1" - 1 1/4" - 1 1/2" - 2" - 2 1/2" - 3" - 3 1/2" - 4" - 5" - 6"
---------------------	----------------------------------------------------------------------------------

CURVAS 90°



Ø exterior en mm.	21 - 26,9 - 33,7 - 42,2 - 48,3 - 60,3 - 76,1 - 88,9 - 114,3 - 139,7 - 169,3 - 219,1
----------------------------	----------------------------------------------------------------------------------------