

CATÁLOGO
ORDENACIÓN
EXTERIOR
2017

DURA **MAX**
VINYL STORAGE SHEDS



CASETAS DE METAL



CASETAS DE PVC

CALIDAD

- Diseñadas para durar toda la vida
- Tornillos y bisagras en metal
- Sin necesidad de mantenimiento
- Adaptables a cualquier espacio
- Muy resistentes
- Impermeables

SEGURIDAD

- Puertas robustas
- Mecanismo de cierre
- Suelo reforzado para objetos pesados
- Armazón y travesaños de metal en el tejado
- Rejillas de ventilación

SERVICIO

- Entrega máxima en 72 horas laborables
- Manuales de instrucciones de montaje disponibles online
- Red de distribuidores en toda España
- Consulte con su distribuidor la posibilidad de montaje



CASETAS DE METAL



CASETAS DE PVC

Estimado/a cliente/a:

Duramax es el primer fabricante de cobertizos a nivel mundial en lograr el prestigioso certificado TÜV GS Alemán a la calidad de fabricación de sus productos en PVC y Metal.

Todos los productos DURAMAX son sin duda duraderos y no requieren mantenimiento alguno, están diseñados para mejorar su espacio durante los próximos años.

Nuestros clientes avalan la mejor calidad de todas nuestras soluciones de almacenaje.

CREEMOS QUE EL ESPACIO
PERFECTO ES EL QUE SE
ADAPTE A SUS NECESIDADES.

ÍNDICE

INFORMACIÓN GENERAL

¿PARA QUÉ ADQUIRIR UNA CASETA O COBERTIZO?

Páginas 4-5

GAMA PREMIUM PVC

STOREPRO 4X6
STOREMATE 6X6
STOREMAX 7X7
STOREALL 8X6
WOODSIDE 10X8

Página 6
Página 6
Página 7
Página 7
Página 7

GAMA CLASSIC PVC

YARDMATE 35
TWOOD
VALLA DE PVC
POSTE DE PVC
PUERTA DE PVC
BERGERAC

Página 8
Página 8
Página 8
Página 8
Página 8
Página 9

GAMA PREMIUM METAL

CABINA 3X3
PALLADIUM 6X5
PALLADIUM 8X6

Página 10
Página 11
Página 11

GAMA CLASSIC METAL

PENT ROOF 6X4
RIVERTON
TITÁN
COLOSSUS
ARTEMISA II
HÉRCULES II
LYON
LEÑERO
LEÑERO II
LEÑERO COMBO
GUARDA BICIS

Página 12
Página 12
Página 13
Página 13
Página 15
Página 15
Página 16
Página 17
Página 17
Página 17
Página 17

GAMA ECOLINE METAL

ECOLINE 8X8

Página 18

DATOS LOGÍSTICOS

CONDICIONES DEL TRANSPORTE

Página 19



¿PARA QUÉ ADQUIRIR UNA CASETA O COBERTIZO?

Mejore el orden en su jardín, gane espacio de almacenaje, habilite una zona de juego exterior para los niños o amplíe su casa con una caseta de exterior. Fabricadas en PVC de 1ª calidad o en acero de 1er uso y máxima calidad. Las casetas de jardín son una solución funcional y de larga duración, libre de mantenimiento y eficaz a lo largo de los años convirtiéndose en un verdadero ahorro de dinero.

¿CUÁLES SON LAS CLAVES?

Las casetas de exterior pueden cumplir diferentes funciones:

- **Almacenar:** muebles, barbacoas, maquinaria de jardín, herramientas, piscinas hinchables, etc...
- **Garaje:** Proteger los vehículos o las bicicletas.
- **Ocio:** Crear un espacio de juegos para los niños, un taller de bricolaje o un cuarto de colada.

¿QUÉ CASETA ELEGIR?

Debe de pensar en todos los objetos que va a guardar en la caseta sin olvidarse de los pequeños elementos: muebles de jardín, herramientas de mano, maquinaria, bicicletas...

Si tiene previsto guardar objetos de grandes dimensiones como por ejemplo un tractor, elija una caseta de dos puertas en lugar de una, para asegurarse de que cabe. Antes de elegir las dimensiones le recomendamos que delimite con una cuerda el espacio exterior que quiere que ocupe. Calcule los metros cuadrados que tiene útiles, para comprar una caseta adaptada al espacio.

Desde 2 m²: Guardar sillas de jardín, herramientas o para usar como caseta para animales.

Hasta 4 m²: Guardar la barbacoa, un banco de trabajo y maquinaria de jardín, como por ejemplo un cortacésped.

Hasta 8 m²: Guardar sus tumbonas plegables, carretillas y maquinaria de jardín como tractores o motoazadas.

Hasta 10 m²: Puede utilizarse como habitación de invitados, sala de juegos, caseta de obras o una oficina comercial.

Hasta 15 m²: Puede utilizarse como garaje o almacén.

MATERIALES

Casetas de PVC. Las ventajas de las casetas de PVC son su facilidad de instalación y nulo mantenimiento. Además son resistentes al aire salino, a la incidencia de los rayos UV del sol y a la condensación. La mayoría incluye el suelo, aunque hay excepciones.

Casetas de metal. Las casetas de metal galvanizado son muy resistentes a los golpes y a la corrosión, apenas requieren mantenimiento (se limpian con manguera). No incluyen suelo y no están indicadas para zonas con aire salino o expuestas a fuertes vientos porque son muy ligeras.

MONTAJE DE LAS CASETAS

Todas las casetas, incluso las que incorporan kit de suelo, se recomienda sean instaladas sobre una superficie firme, nivelada y con un buen drenaje. No coloque la caseta directamente sobre tierra o césped. Si es necesario, haga una solera de hormigón adecuada para colocar la caseta. Deje una distancia mínima entre las paredes de la caseta y cualquier muro seto o macizo floral para poder realizar el montaje correctamente.

Sin duda las casetas de Metal y las casetas de PVC son su mejor opción y su mejor inversión.

CON PUERTA CORREDERA, ABATIBLE O VENTANAS

En la elección es importante que tenga en cuenta también el tamaño de los objetos que vaya a guardar para optar por una o dos puertas, que sean correderas o bien abatibles y si quiere que tenga ventanas o no.

CON ACCESORIOS PARA CADA CASETA

Dependiendo del modelo, es posible prolongar la caseta para ganar espacio útil según la necesidad que se requiera del almacenaje. Además hay otros complementos como son los kits de suelo, kits de ampliación de suelo, kits de ventana y kits estantería metálica.

MÁS INFORMACIÓN

Dispone de manuales de montaje en diversos idiomas, además de fichas técnicas y videos de montaje de las casetas que iremos colocando en nuestra web.

¿POR QUÉ EL METAL ES MEJOR QUE LA MADERA?

¿Sabe cuales son las ventajas respecto a las casetas de madera?. Compruebe nuestra comparativa mejor construir con metal que con madera para las soluciones de almacenamiento para el jardín.

LOS PROBLEMAS CON LA MADERA

Tener que usar su tiempo libre en tratar y reparar su caseta de madera se traduce en tiempo, en nervios y un considerable gasto económico.

En ambientes húmedos y con el paso de los años, la madera se suele pudrir si no es tratada convenientemente.

Como consecuencia la madera se deteriora y las puertas se atascan y aparecen grietas por dilatación.

Las superficies de madera pintadas y barnizadas tienen que tratarse continuamente.

La madera mal cuidada enseguida tiene mal aspecto.

Los organismos vivos que pueden causar daños en la madera pueden ser muy diversos, bacterias, hongos, moluscos, insectos, aves, mamíferos, etc...

¿CUÁLES SON LAS VENTAJAS CON EL METAL Y EL PVC?

- ✓ No necesita que se pinte más, aproveche todo su tiempo libre para disfrutar de su ocio favorito.
- ✓ Gracias al galvanizado en caliente y pintado al horno se conserva durante generaciones (10/15 años de garantía).
- ✓ Incluso tras unos años, el acero de calidad de nuestras marcas se mantiene estable e intacto.
- ✓ La chapa de acero galvanizada en caliente y pintado al horno es ignífugo.
- ✓ Los paneles de PVC incorporan un tratamiento especial que las protege de los rayos UV y un retardante ignífugo.
- ✓ Todos nuestros modelos se limpian fácilmente.



Primer fabricante de cobertizos a nivel mundial en lograr el prestigioso certificado TÜV GS Alemán a la calidad de fabricación de sus productos en pvc y metal.



Kit de estante opcional, permite colocar y ordenar sus utensilios y herramientas. Incluye 2 baldas.

EAN: 0638801010005



SUELO
INCLUIDO
DE PVC

STOREPRO 4X6

Medidas (fondo x ancho x alto)

Exteriores: 1.799 x 1.185 x 1.897 mm.

Interiores: 1.729 x 1.174 x 1.700 mm.

Superficie: 2,13 m²

Apertura de puertas: 1 hoja batiente

Paso de puertas: 621 x 1.579 mm.

Estructura para suelo: Incluido con superficie

EAN: 0638801306214



SUELO
INCLUIDO
DE PVC

STOREMATE 6X6

Medidas (fondo x ancho x alto)

Exteriores: 1.900 x 1.900 x 2.130 mm.

Interiores: 1.876 x 1.868 x 1.845 mm.

Superficie: 3,60 m²

Apertura de puertas: 2 hojas batientes

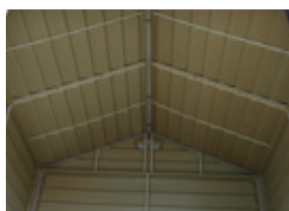
Paso de puertas: 1.540 x 1.780 mm.

Estructura para suelo: Incluido con superficie

EAN: 0638801304111



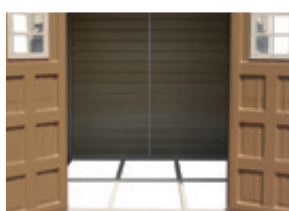
La gama premium con un diseño atractivo está diseñada para durar toda la vida. Incluye ventana para iluminación natural, libre de mantenimiento y completamente funcional a lo largo de los años.



Travesaños de metal que proporcionan una gran solidez en el tejado.



Rejillas de ventilación frontal de la caseta para reducir la condensación.



Kit de estructura de suelo incluido.



Puertas dobles con ventanas frontales incorporadas.



KIT DE ESTRUCTURA PARA SUELO INCLUIDO

STOREALL 8X6

Medidas (fondo x ancho x alto)

Exteriores: 1.680 x 2.454 x 2.207 mm.

Interiores: 1.553 x 2.343 x 1.855 mm.

Superficie: 4,12 m²

Apertura de puertas: 2 hojas batientes

Paso de puertas: 1.540 x 1.815 mm.

Estructura para suelo: Incluido

EAN: 0638801301158



NEW

KIT DE ESTRUCTURA PARA SUELO INCLUIDO

Modelo disponible para el 2017

STOREMAX 7X7

Medidas (fondo x ancho x alto)

Exteriores: 2.086 x 2.057 x 2.343 mm.

Interiores: 2.015 x 1.950 x 1.856 mm.

Superficie: 4,29 m²

Apertura de puertas: 2 hojas batientes

Paso de puertas: 1.354 x 1.816 mm.

Estructura para suelo: Incluido

EAN: 0638801303152



NEW

KIT DE ESTRUCTURA PARA SUELO INCLUIDO

Modelo disponible para el 2017

WOODSIDE 10X8

Medidas (fondo x ancho x alto)

Exteriores: 2.470 x 3.248 x 2.312 mm.

Interiores: 2.343 x 3.133 x 1.855 mm.

Superficie: 8,02 m²

Apertura de puertas: 2 hojas batientes

Paso de puertas: 1.540 x 1.815 mm.

Estructura para suelo: Opcional

EAN: 0638801302117

GAMA CLASSIC PVC



SUELO
INCLUIDO
DE PVC

YARDMATE 35

Medidas (fondo x ancho x alto)

Exteriores: 940 x 1.707 x 1.985 mm.

Interiores: 767 x 1.557 x 1.818 mm.

Superficie: 1,60 m²

Apertura de puertas: 2 hojas batientes

Paso de puertas: 1.340 x 1.776 mm.

Estructura para suelo: Incluido con superficie

EAN: 0638801009825



KIT DE
ESTRUCTURA
PARA SUELO
OPCIONAL

TWOOD

Medidas (fondo x ancho x alto)

Exteriores: 1.628 x 2.397 x 1.855 mm.

Interiores: 1.553 x 2.343 x 1.610 mm.

Superficie: 3,90 m²

Apertura de puertas: 2 hojas batientes

Paso de puertas: 1.540 x 1.570 mm.

Estructura para suelo: Opcional

EAN: 0638801101819

VALLA + POSTE + PUERTA

La utilización de las vallas de pvc, destaca por su diseño limpio y cuidado, también por su facilidad en la instalación, es la mejor alternativa para cercar el jardín, piscina o cualquier recinto a la intemperie de una forma duradera.

PUERTA

Dimensiones exteriores: 110 x 1.000 x 800 mm.
(fondo x ancho x alto)

Unidades embalaje: Puerta + resbalón cierre + refuerzo acero

EAN: 0638801880035

VALLA PICKET

Dimensiones exteriores: 50 x 1.800 x 758 mm.
(fondo x ancho x alto)

Unidades embalaje: 2 largueros + 11 piquetas verticales

EAN: 0638801880011

POSTE CON BASE

Dimensiones exteriores: 110 x 110 x 900 mm.
(fondo x ancho x alto)

Unidades embalaje: Poste con base + tapa + pernos + soportes

EAN: 0638801880028





El garaje pvc Duramax dura y dura. Es perfecto, muy resistente y de mantenimiento bajo. Ofrece la mejor opción para garajes de medianas y grandes dimensiones. No se abolla, no se descompone, no se enmohece ni se decolora y nunca necesitará pintarlo.



KIT DE
ESTRUCTURA
PARA SUELO
INCLUIDO



BERGERAC

Medidas (fondo x ancho x alto)

Exteriores: 4.788 x 3.187 x 2.170 mm.

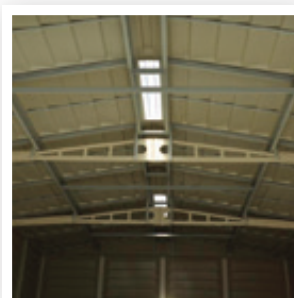
Interiores: 4.713 x 3.133 x 1.855 mm.

Superficie: 15,25 m²

Puerta acceso del vehículo: 2.243 x 1.815 mm.

Puerta acceso peatonal: 750 x 1.815 mm.

EAN: 0638801010166



Las nuevas casetas con sus paneles de acero de 1^{er} uso y máxima calidad, corrugado de alta resistencia en panel de doble grosor de 0,45 mm., para las palladium y de 0,22 mm., para el modelo cabina, disponen de la máxima solidez y seguridad y triple tratamiento exterior e interior, con claraboya frontal para mejor habitabilidad y kit de suelo incluido. La mejor calidad y solidez al mejor precio.



KIT DE
ESTRUCTURA
PARA SUELO
INCLUIDO

NEW

CABINA 3X3

Medidas (fondo x ancho x alto)

Exteriores: 3.202 x 3.193 x 2.568 mm.

Interiores: 3.071 X 3.071 X 2.405 mm.

Superficie: 10,22 m²

Paso de puertas: 957 X 2.000 mm. 1 hoja batiente

Estructura para suelo: Incluido

EAN: 0638801304517



Dispondrá de luz natural que le permitirá trabajar o visualizar sus objetos dentro de la caseta sin necesidad de luz eléctrica.



Paneles sandwich con láminas de acero de 0,22 mm., separado con espuma de poliuretano en su interior.



Ventana de aluminio con apertura al interior en vidrio claro, mecanismo de cierre, practicable y con perfecto sellado.



El tejado incorpora un racord de desagüe dónde poder conectar un tubo para el aprovechamiento del agua de lluvia hacia un depósito.



NEW

PALLADIUM 6X5

Medidas (fondo x ancho x alto)

Exteriores: 2.128 x 1.986 x 2.314 mm.

Interiores: 1.598 X 1.850 X 1.880 mm.

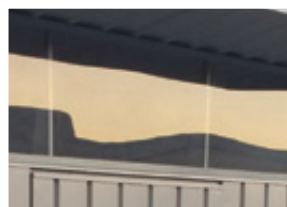
Superficie: 4,23 m²

Paso de puertas: 779 x 1.819 mm. 1 hoja batiente

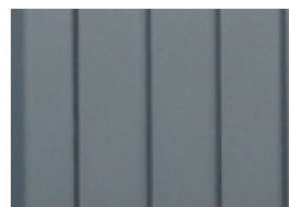
Estructura para suelo: Incluido

EAN: 0638801408727

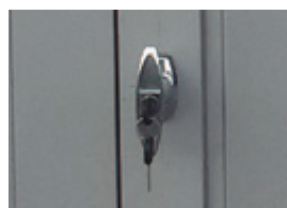
KIT DE
ESTRUCTURA
PARA SUELO
INCLUIDO



La ventana acrílica deja que la luz natural entre dentro de la caseta, que le permitirá trabajar sin necesidad de luz eléctrica.



Sus paneles metálicos gris oscuro le da un aspecto elegante y sin necesidad de mantenimiento.



Cerradura de cierre de cilindro de acero inoxidable dificulta el acceso de cualquier intruso desde el exterior.



El kit de estante metálico opcional, le permite colocar y ordenar sus utensilios y herramientas. Incluye 2 baldas.



NEW

PALLADIUM 8X6

Medidas (fondo x ancho x alto)

Exteriores: 2.292 x 2.492 x 2.344 mm.

Interiores: 1.724 X 2.354 X 1.880 mm.

Superficie: 5,71 m²

Paso de puertas: 779 x 1.819 mm. 1 hoja batiente

Estructura para suelo: Incluido

EAN: 0638801403722

KIT DE
ESTRUCTURA
PARA SUELO
INCLUIDO



Viga con un raíl galvanizado y travesaños de metal que proporciona soporte al tejado y una mayor resistencia de construcción.



Kit de suelo y rampa de acceso incluidos lo que supone un equipamiento extra con respecto a otros productos de la competencia.



Tejado a un agua de líneas rectas con vierteaguas trasero. Elegante y funcional.



Ideal para talleres y espacios de ocio, gracias a su altura que permite estar completamente de pie en su interior.



PENT ROOF 6X4

Medidas (fondo x ancho x alto)

Exteriores: 1.234 x 2.031 x 1.761 mm.

Interiores: 1.023 x 1.877 x 1.613 mm.

Superficie: 2,50 m²

Apertura de puertas: 2 hojas correderas

Paso de puertas: 810 x 1.550 mm.

Estructura para suelo: No disponible

EAN: 0638801507611



RIVERTON

Medidas (fondo x ancho x alto)

Exteriores: 1.222 x 2.010 x 1.882 mm.

Interiores: 1.023 x 1.877 x 1.613 mm.

Superficie: 2,45 m²

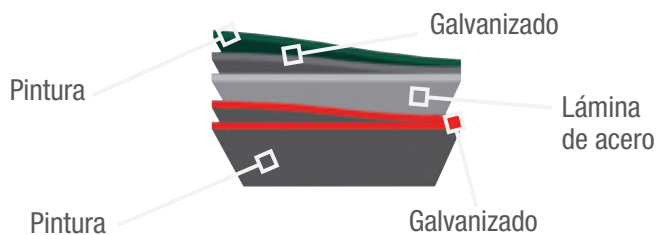
Apertura de puertas: 2 hojas correderas

Paso de puertas: 810 x 1.545 mm.

Estructura para suelo: Opcional

EAN: 0638801508618

La gama classic de casetas está fabricada con acero de 1^{er} uso y máxima calidad, corrugado de alta densidad en panel de 0,22 mm., lo que conlleva mayor cantidad de acero por cada uno de sus paneles y mayor solidez una vez montada. Triple tratamiento exterior e interior para mayor durabilidad, la gama más equilibrada en precio y prestaciones para su jardín.



Plancha de acero galvanizado de 0,22 mm.

5 Micras de imprimación

+ 15 Micras de lacado exterior.

+ 5 Micras de imprimación

+ 15 Micras de lacado interior.

KIT
ESTRUCTURA
DE SUELO OPCIONAL
EN TODOS LOS
MODELOS.
NO DISPONIBLE
PENT ROOF



NUESTROS CLIENTES AVALAN LA MEJOR CALIDAD DE TODAS NUESTRAS SOLUCIONES DE ALMACENAJE.



Rejillas de ventilación de la caseta en el frontal en todos los modelos.



Armazón y travesaños de metal que proporciona soporte al tejado.



Marco de aluminio, aporta una estabilidad sobre terreno irregular.



Sólida estructura en acero galvanizado y atornillada.



TITÁN

Medidas (fondo x ancho x alto)

Exteriores: 1.822 x 2.612 x 2.055 mm.

Interiores: 1.623 x 2.478 x 1.664 mm.

Superficie: 4,75 m²

Apertura de puertas: 2 hojas correderas

Paso de puertas: 1.010 x 1.598 mm.

Estructura para suelo: Opcional

EAN: 0638801501619



COLOSSUS

Medidas (fondo x ancho x alto)

Exteriores: 2.423 x 3.213 x 2.105 mm.

Interiores: 2.303 x 3.104 x 1.665 mm.

Superficie: 7,78 m²

Apertura de puertas: 2 hojas correderas

Paso de puertas: 1.300 x 1.650 mm.

Estructura para suelo: Opcional

EAN: 0638801502616

NUEVAS CASETAS 2017

NOVEDAD
EXCELENTE
PRODUCTO 2017

Las nuevas casetas de metal, imitan la madera de cerezo extraordinariamente, su imitación es tan real, que no notarás la diferencia a simple vista.

Este nuevo color imitación madera de cerezo estará disponible en todos los productos a lo largo de 2017.

Comenzamos con estos dos modelos de casetas y un leñero. **CONSÚLTE DISPONIBILIDAD EN OTROS MODELOS.**

Más información, consulte con el distribuidor o con nuestro comercial y también desde nuestras diferentes plataformas:



You Tube



Primer fabricante de cobertizos a nivel mundial en lograr el prestigioso certificado TÜV GS Alemán a la calidad de fabricación de sus productos en PVC y Metal.

NUESTROS CLIENTES AVALAN
LA MEJOR CALIDAD DE TODAS
NUESTRAS SOLUCIONES DE
ALMACENAJE.



Rejillas de ventilación de la caseta en el frontal en todos los modelos.



Armazón y travesaños de metal que proporciona soporte al tejado.



Marco de aluminio, aporta una estabilidad sobre terreno irregular.



Sólida estructura en acero galvanizado y atornillada.



KIT DE
ESTRUCTURA
PARA SUELO
OPCIONAL

NEW



ARTEMISA II

Medidas (fondo x ancho x alto)

Exteriores: 1.822 x 2.612 x 2.025 mm.

Interiores: 1.623 x 2.478 x 1.664 mm.

Superficie: 4,75 m²

Apertura de puertas: 2 hojas correderas

Paso de puertas: 1.010 x 1.598 mm.

Estructura para suelo: Opcional

EAN: 0638801501459



KIT DE
ESTRUCTURA
PARA SUELO
OPCIONAL

NEW



HÉRCULES II

Medidas (fondo x ancho x alto)

Exteriores: 2.423 x 3.213 x 2.105 mm.

Interiores: 2.303 x 3.104 x 1.665 mm.

Superficie: 7,78 m²

Apertura de puertas: 2 hojas correderas

Paso de puertas: 1.300 x 1.650 mm.

Estructura para suelo: Opcional

EAN: 0638801502456



El garaje de metal se adapta a las dimensiones que necesites. Con puerta de apertura vertical, estructura reforzada, puerta lateral de acceso para peatones y además es válido para vehículos de todos los tamaños, incluidos todoterrenos.

LYON

Medidas (fondo x ancho x alto)

Exteriores: 6.035 x 3.700 x 2.596 mm.

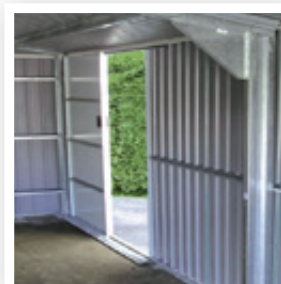
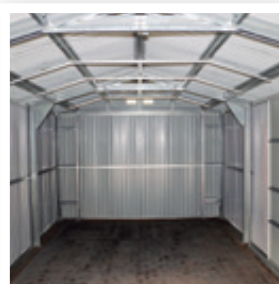
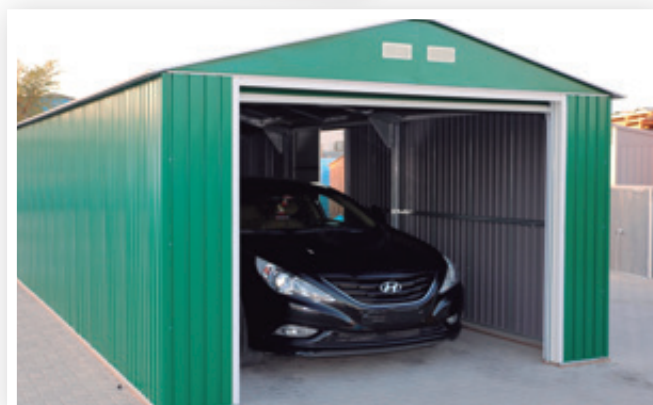
Interiores: 5.637 x 3.230 x 2.096 mm.

Superficie: 22,32 m²

Puerta acceso del vehículo: 2.510 x 1.900 mm.

Puerta acceso peatonal: 630 x 2.000 mm.

EAN: 0638801509615





LEÑERO

Medidas (fondo x ancho x alto)

Exteriores: 1.822 x 735 x 1.603 mm.

Interiores: 1.662 x 627 x 1.370 mm.

Superficie: 1,33 m²

EAN: 0638801535614



NEW

LEÑERO II

Medidas (fondo x ancho x alto)

Exteriores: 1.822 x 735 x 1.603 mm.

Interiores: 1.662 x 627 x 1.370 mm.

Superficie: 1,33 m²

EAN: 0638801535454



LEÑERO COMBO

Medidas (fondo x ancho x alto)

Exteriores: 1.088 x 2.724 x 1.604 mm.

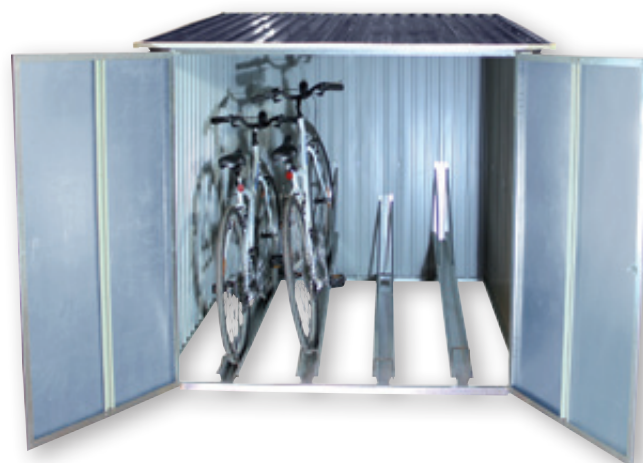
Interiores: 1.002 x 1.715 x 1.324 mm.

Superficie: 2,96 m²

Apertura de puertas: 1 hoja batiente

Paso de puertas: 902 x 1.244 mm.

EAN: 0638801536512



GUARDA BICIS

Medidas (fondo x ancho x alto)

Exteriores: 2.021 x 2.030 x 1.625 mm.

Interiores: 1.876 x 1.876 x 1.400 mm.

Superficie: 4,10 m²

Apertura de puertas: 2 hojas batientes

Paso de puertas: 1.690 x 1.187 mm.

EAN: 0638801730514



**NOVEDAD PARA EL 2017
CASETA ECOLINE 8X8**

La nueva caseta ecoline 8x8 esta enfocada al un presupuesto más ajustado, por supuesto sin renunciar a la calidad. Todas son galvanizadas y pintadas electrostáticamente, fácil montaje, con paredes paneladas, tratamiento anticorrosión y un atractivo acabado que se adaptará al entorno. Fabricada con acero de 1^{er} uso y alta calidad, de corrugado simple en panel de 0,22 mm. de grosor, triple tratamiento exterior y doble interior donde menos se necesita, la opción más económica para almacenar.

ECOLINE 8X8

Medidas (fondo x ancho x alto)

Exteriores: 2.422 x 2.620 x 1.910 mm.

Interiores: 2.225 x 2.478 x 1.648 mm.

Superficie: 6,35 m²

Apertura de puertas: 2 hojas correderas

Paso de puertas: 1.010 x 1.598 mm.

Estructura para suelo: No disponible

EAN: 0638801601517



Rejillas de ventilación de la caseta en el frontal en todos los modelos.



Armazón y travesaños de metal que proporciona soporte al tejado.



Marco de aluminio, aporta una estabilidad sobre terreno irregular.



Sólida estructura en acero galvanizado y atornillada.

CONDICIONES:

- * Entregas directamente a clientes finales se cobrarán en todos los casos una cantidad fija. Más información consulte con su distribuidor las condiciones de entrega en su domicilio.

Todas las entregas son a pie de calle.
(No entramos ni subimos la mercancía en ningún caso).

Requisitos:

1. Indicación exacta de la dirección de envío.
2. La vía de la dirección de envío debe ser transitable para que un camión/furgoneta pueda acceder sin problemas.
3. Hora de entrega exacta, puede variar en un tiempo máximo de 2 horas y un teléfono de contacto en el que podamos localizarle en el día.





CATÁLOGO
ORDENACIÓN
EXTERIOR

2017

Distribuidor Autorizado

ALBIAR
Rosalía de Castro nº 1
50840-SAN MATEO DE GÁLLEGO-ZARAGOZA
976-684-385
608-340-667
www.albiar.com