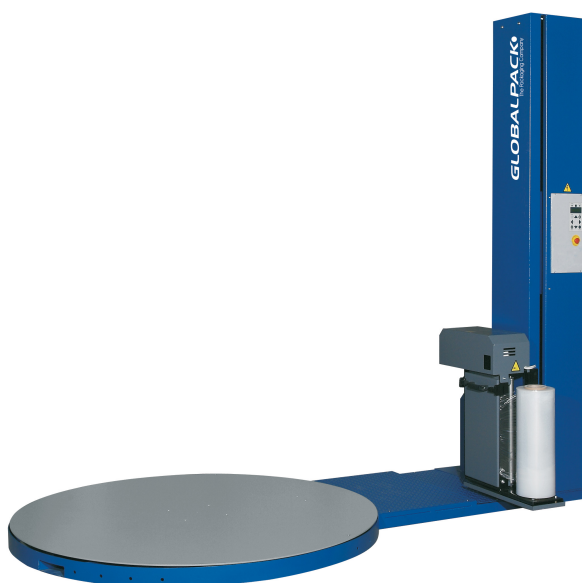


Envolvedora semi-automática programable robusta con posibilidad de incorporación de múltiples elementos opcionales. Adecuada para intensidades de trabajo intermedias.

ESP BS



CARACTERÍSTICAS TÉCNICAS

BS

· Diámetro plataforma rotativa (mm)	1500
· Velocidad de rotación ajustable (rpm)	7 - 15
· Peso máximo en plataforma (kg)	1200
· Anchura máxima palet (mm)	1200
· Longitud máxima palet (mm)	800
· Altura máxima palet (mm)	2300
· Altura máxima bobina (mm)	500
· Diámetro máximo bobina (mm)	300
· Diámetro porta bobinas (mm)	76
· Transmisión del carro portabobinas	Cremallera
· Regulación de la tensión del film	Electromagnética
· Alimentación	(220V/50Hz /1F)
· Consumo (kw/h)	0,4
· Rampa de acceso	○
· Regulación vueltas arriba/abajo independientes	●
· Detección automática de la altura de l palet	●
· Programas de envoltura predefinidos	5

● STANDARD ○ OPCIONAL — NO DISPONIBLE

Máquinas semi-automáticas (plataforma)

Envoltura extensible

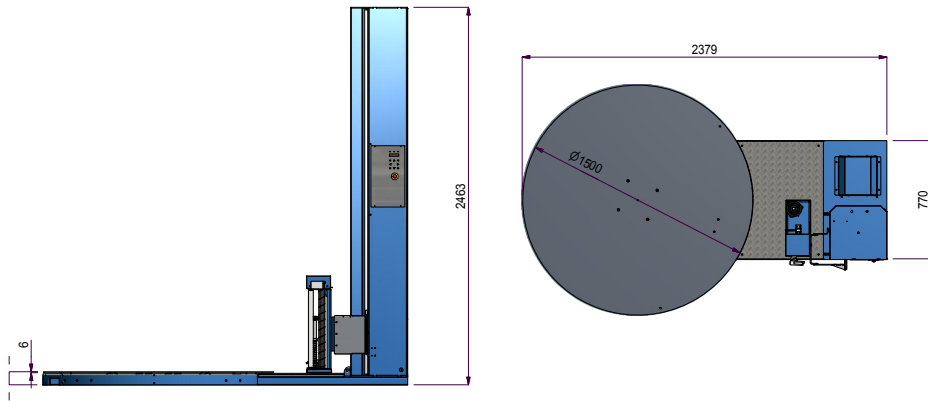


CARACTERÍSTICAS TÉCNICAS

BS

· Programas de envoltura usuario	32
· Ciclo de envoltura manual	●
· Pre-estiro electromagnético 250% (1m = 3,5m)	○
· Chasis de enterrado	○
· Arranque suave + Vel. Regulable + parada indexada	●
· Peso (kg)	360
· Cuadro de control separado	○
· Plataforma de Ø 1650 mm	○
· Capacidad de carga 2000 kg	○
· Clip de fijación film plataforma	○
· Regulación velocidad carro portabobinas	●
· Claves de acceso	2
· Autodiagnostico	●
· Kit de control remoto mediante infrarojos	●
· Contador de palet envuelto con contraseña	●

DIMENSIONES



● STANDARD ○ OPCIONAL — NO DISPONIBLE