



Xtrafors Prime Servomotores AC

Características

- Compacto
- Par elevado
- Alta velocidad
- No cogging
- Construcción modular

Potencia

- Par Stall de 0.25 a 75 Nm
- Talla de 34 a 192 mm

Opciones

- Amplia gama de modelos estándar
- Versiones personalizadas
- Certificado CE

XtraforsPrime, Servomotores AC

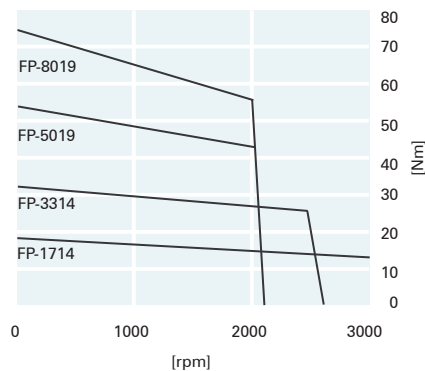
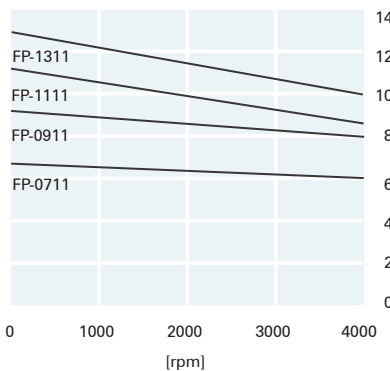
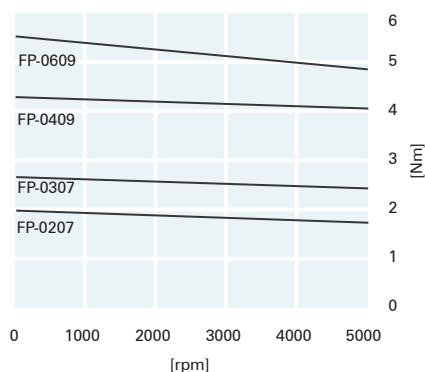
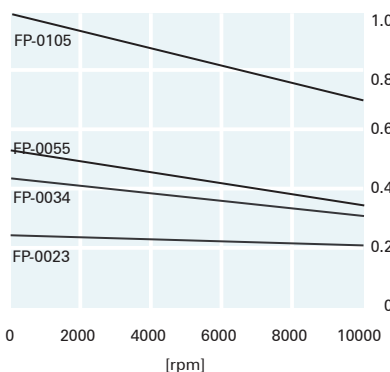
El concepto de construcción modular es la base de una amplia gama de modelos estándar. El diseño del estator sin ranuras da como resultado excelentes propiedades técnicas tales como: alta velocidad, par elevado, par de reluctancia cero, mínima ondulación de par, alta eficiencia y rigidez. En consecuencia, estos motores se adaptan perfectamente a múltiples exigencias de servo aplicaciones.

Datos Técnicos

tipo	Valor Stall		Valor Nominal		Valor Pico			Freno	Longitud
	Par	Corriente	Par	Velocidad	Par	Corriente	Velocidad*	Par	L
	M ₀	i ₀	M _{nom}	n _{nom}	M _{max}	i _{max}	n _{max}	M _{nom}	sin freno
	[Nm]	[Arms]	[Nm]	[rpm]	[Nm]	[Arms]	[rpm]	[Nm]	[mm]
FP-0023	0.24	1.40	0.23	3000	1.44	8.40	36 000	0.4	125.0
FP-0034	0.44	2.03	0.40	3000	2.64	12.2	30 000	0.4	140.5
FP-0055	0.54	2.15	0.46	3000	3.24	12.9	22 000	1.0	90.00
FP-0105	1.00	2.51	0.90	3000	6.00	15.0	15 000	1.0	110.0
FP-0207	2.00	3.04	1.85	3000	12.0	18.2	9 500	2.0	116.5
FP-0307	2.70	3.63	2.54	3000	16.2	21.8	8 500	4.5	137.5
FP-0409	4.20	3.57	4.15	3000	25.2	21.4	5 300	4.5	147.5
FP-0609	5.60	4.97	5.12	3000	33.6	29.8	5 500	9.0	165.5
FP-0711	6.50	6.70	6.10	3000	39.0	40.2	6 300	9.0	149.0
FP-0911	9.00	7.22	8.20	3000	54.0	43.3	5 000	9.0	173.0
FP-1111	11.0	8.14	9.10	3000	66.0	48.9	4 600	18	197.0
FP-1311	13.2	9.77	10.8	3000	79.2	58.6	4 600	18	221.0
FP-1714	18.3	10.7	15.5	1500	110	64.0	3 500	18	215.0
FP-3314	31.5	12.8	27.5	1500	189	76.8	2 500	36	317.0
FP-5019	54.5	19.1	46.0	1500	327	114	2 000	72	297.5
FP-8019	75.0	22.8	59.0	1500	450	137	2 000	72	348.5

* válido para operar con servo drive usando fuente de alimentación 400VAC.

Curvas de par



Versión estándar

- Resolver feedback
- Eje con chaveta
- Protección IP-65
- Conectores rotativos
- Sensor térmico PTC
- Conforme RoHS
- Certificado CE

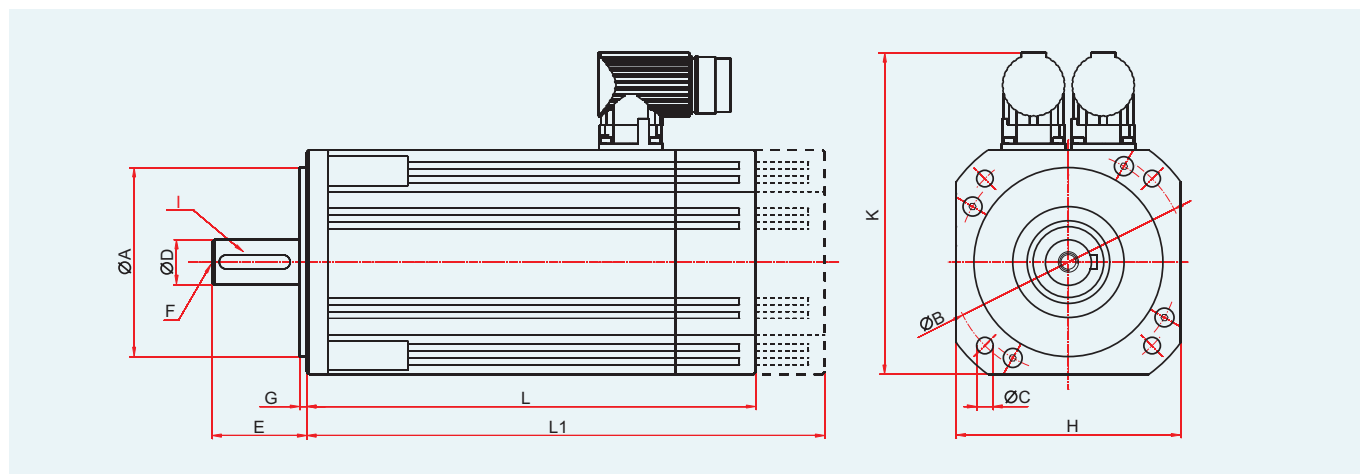
Opciones

- Varios tipos de encoders: incremental, SinCos, Hiperface, EnDat
- Eje sin chaveta
- Protección IP-67
- Retén en el eje
- Conectores rectos
- Salida de cables directos
- Sensor térmico NTC

Versiones personalizadas

- Ejes (Ej. Ejes con agujero pasante)
- Tapas, carcasas
- Bobinados
- Conexionados
- Ejecuciones conforme a las especificaciones del cliente

Dimensiones mecánicas



Dimensiones para motores con resolver feedback

Dimensiones [mm]											sin freno	con freno
	ØA j6	ØB	ØC	ØD k6	E	G	H	I	F	K	L	L1
FP-0023	28	40	4.5	8 j5	25	2.5	38	-	-	48	125.0	160.0
FP-0034	32	45	4.5	8 j5	25	2.5	42	-	-	70	140.5	171.5
FP-0055	40	65	5.5	9	20	2.5	57	A3x3x12	M3x9	107	90.0	129.0
FP-0105	40	65	5.5	9	20	2.5	57	A3x3x12	M3x9	107	110.0	149.0
FP-0207	60	75	5.5	11	23	2.5	70	A4x4x14	M4x10	112	116.5	142.0
FP-0307	60	75	5.5	11	23	2.5	70	A4x4x14	M4x10	112	137.5	165.5
FP-0409	80	100	6.6	19	40	3	90	A6x6x30	M6x16	132	147.5	177.0
FP-0609	80	100	6.6	19	40	3	90	A6x6x30	M6x16	132	165.5	207.0
FP-0711	95	115	9	19	40	3	110	A6x6x30	M6x16	152	149.0	189.0
FP-0911	95	115	9	19	40	3	110	A6x6x30	M6x16	152	173.0	213.0
FP-1111	95	115	9	19	40	3	110	A6x6x30	M6x16	152	197.0	242.0
FP-1311	95	115	9	19	40	3	110	A6x6x30	M6x16	152	221.0	266.0
FP-1714	130	165	11	24	50	3.5	140	A8x7x32	M8x19	182	215.0	258.0
FP-3314	130	165	11	24	50	3.5	140	A8x7x32	M8x19	182	317.0	367.0
FP-5019	180	215	16	32	58	4	192	A10x8x50	M12x28	234	297.5	383.0
FP-8019	180	215	16	32	58	4	192	A10x8x50	M12x28	234	348.5	434.0

Longitud de ejecuciones con diferentes modelos de encoders

Tipo FP	0023	0034	0055	0105	0207	0307	0409	0609	0711	0911	1111	1311	1714	3314	5019	8019
---------	------	------	------	------	------	------	------	------	------	------	------	------	------	------	------	------

L (sin freno)

Incremental	-	-	112.5	126.5	116.5	137.5	147.5	165.5	162.0	186.0	210.0	234.0	223.0	325.0	310.5	361.5
Endat 2.1	-	-	123.0	143.0	159.0	180.0	185.5	203.5	185.5	209.5	233.5	257.5	266.0	368.0	317.5	368.5
Hiperface	-	-	123.0	143.0	142.0	163.0	158.0	176.0	172.5	196.5	220.5	244.5	258.0	360.0	317.5	368.5
SinCos	-	-	137.0	157.0	159.0	180.0	177.0	195.0	181.0	205.0	229.0	253.0	265.0	367.0	322.5	373.5

L1 (con freno)

Incremental	-	-	145.0	165.0	162.0	189.0	192.0	215.0	197.0	221.0	258.0	282.0	296.5	398.5	363.0	414.0
Endat 2.1	-	-	167.0	187.0	190.0	217.0	215.0	245.0	220.5	244.5	281.5	305.5	322.5	424.5	368.0	419.0
Hiperface	-	-	159.0	179.0	173.0	200.0	202.5	225.5	205.5	229.5	268.5	292.5	304.0	406.0	368.0	419.0
SinCos	-	-	172.0	192.0	190.0	217.0	215.0	244.5	220.5	244.5	281.5	305.5	318.5	420.5	373.0	424.0

Gama de productos Infranor

Controladores

Controladores estándar



Controladores específicos



Aplicaciones del controlador



Motores

Motores estándar



Motores específicos



Aplicaciones del motor

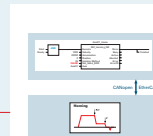


Servicios

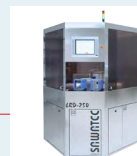
Servicios estándar



Servicios específicos



Soluciones globales



Grupo Infranor

Infranor crea valor añadido para sus clientes proporcionando soluciones de automatización a medida.

Basada en sus sólidas relaciones comerciales, Infranor ofrece un importante know-how del mercado, amplias competencias de ingeniería y un gran rango de productos de alta calidad enfocados a generar un incremento de la productividad y, por lo tanto, en una ventaja competitiva para sus clientes respecto al mercado.

Contacto

Infranor en el mundo

Suiza
Alemania
Francia
Italia
Benelux
RU
España
USA
China

Otras representaciones:
Dinamarca, Polonia, Eslovenia,
Israel, India.



www.infranor.com