

Maquinaria Cat[®] para Construcción



**Barloworld
Finanzauto**





Indice

	Retropalas	4
	Manipuladoras Telescópicas	8
	Miniexcavadoras Hidráulicas	9
	Cargadoras Compactas	10
	Cargadoras de Ruedas	12
	Cargadoras Industriales	13
	Minicargadoras de Ruedas Articuladas	14
	Excavadoras de Cadenas	15
	Excavadoras de Ruedas	16
	Tractores de Cadenas	17
	Compactadores	18
	Extendedoras	20
	Soluciones 360°	22
	El Mejor Servicio Postventa	23

Retropalas

Características

Motores Cat 3054 turboalimentados, de altas prestaciones y bajo consumo. Cumplen todas las normativas de la U.E.

Sistema Hidráulico con bomba de pistones de caudal variable.

Retro curva, que proporciona mayor alcance, más resistencia y mejor visibilidad.

Sistema de alta rotación del cucharón de la Retro, para un perfecto acabado de pozos y zanjas.

Controles Pilotados en los modelos 432E, 442E y 434E y 444E.

Cabina de seguridad con acabado de lujo, con calefacción, aire acondicionado, asiento de suspensión, columna de dirección ajustable, Radio CD instalado, etc.



Especificaciones

Modelo	422E	428E	432E	442E	434E	444E
Potencia (HP)	91	91/98	91	98	98	98
Masa (kg)	7.641	7.807	7.852	8.692	8.460	8.898
Modelo de motor Cat	3.054CT	3.054CT	3.054CT	3.054CT	3.054CT	3.054CT
Caudal hidráulico (l.)	125	125	156	156	156	156
Fuerza Excavación:						
En retro (KN)	52	52	57	71	57	71
En cucharón (KN)	43	54	60	60	54	60
Prof. Excavación (mm)	5.958	5.976	5.954	6.541	6.027	6.561
Rotación del cucharón retro	205°	205°	205°	205°	205°	205°
Velocidad máxima (Km/h)	40	40	40	40	40	40

Retropalas

Todos los modelos de Retropalas Cat llevan incorporado como equipo estándar:

Cucharón frontal de usos generales de 1 a 1,15 m³.

Instalación para cucharón de usos múltiples.

Cabina "Deluxe" cómoda y espaciosa, asiento con suspensión y gran superficie acristalada.

Aire acondicionado. (Excepto configuraciones básicas de 422E y 428E).

Radio CD.

ITV pasada.

Preinstalación para Martillo hidráulico.

Ride Control y Power Shift en configuración Premier.



Componentes Opcionales

Cucharón de usos múltiples.

Barra y horquillas soldadas para cucharón frontal.

Acople rápido delantero, mecánico o hidráulico.

Gran variedad de cucharones.

Acople rápido mecánico trasero.

Instalación de martillo.

Balancín extensible.

Brazos grúa y plumines telescópicos.

Martillo hidráulico Cat H70, especialmente diseñado para las Retropalas Cat.

Amplia gama de implementos: Fresadoras, barredoras, pulpos, desbrozadoras, etc.



Guía de Modelos y Configuración

Modelo	422E/BASIC	428E/CLASSIC	428E/SPECIAL	432E/EVOLUTION	432EX/EVOLUTION
Potencia (HP)	91	91	91/98	91	91
Carro (mm)	2.352	2.242	2.242	2.342	2.352
Dirección en las 4 ruedas y en ambos ejes (AWS)					
Cucharón frontal (m³)	1	1	1	1	1
Retorno Pos. Excav.	○	○	○	○	○
Válv. para cucharón de usos múltiples	○	○	○	○	○
Instalación Martillo Cat	✱	✱	○	○	○
ARMT (Acople rápido mecánico trasero)			○	○	○
Cucharón Retro	600	600	600/406	600/406	600/406
Mandos Pilotados				○	○
Power Shift					
Ride Control (Sistema de equilibrios de carga)	✱	✱	✱	✱	✱
Balancín Extensible	◆	◆	◆		○
Aire Acondicionado	◆	◆	○	○	○
Radio CD	○	○	○	○	○

○ De serie

✱ Opcional

◆ Pedido Fábrica

aciones de Retropalas Serie E

ION 432E/PREMIER 432EX/PREMIER 442E/MASTER 442EX MASTER 434E/SILVER 434EX/SILVER

91	91	98	98	98	98
2.352	2.352	2.352	2.352	2.352	2.352
		◆	◆	○	○
1	1	1	1	1,5/CUM	1,15/CUM
○	○	○	○	○	○
○	○	○	○	○	○
○	○	○	○	○	○
○	○	○	○	○	○
600/406	600/406	600/406	600/406	600/406	600/406
○	○	○	○	○	○
○	○	○	○	○	○
○	○	○	○	○	○
	○		○		○
○	○	○	○	○	○
○	○	○	○	○	○

Manipuladoras Telescópicas

Características

Servotransmisión en todos los modelos.

Mandos finales planetarios.

Sistema compartido de aceite hidráulico.

Todas las ruedas son motrices y direccionales.

Tres sistemas de dirección. (Convencional, Giro y Cangrejo).

Sensor de carga en el sistema hidráulico con caudal variable, igual que en las retropalas Cat en Serie B.

Sistema de gestión electro-hidráulico en Serie B.

Control de movimiento en una sola palanca.

Sistema eléctrico y sistema hidráulico con los estándares de calidad Cat (mangueras XT.3 y juntas tóricas).

Sistema de acoplamiento rápido estándar.



Componentes Opcionales

Enganche trasero hidráulico.

Amplia gama de cucharones.

Plumín fijo Cat.

Pinzas para balas, pacas, etc...

Barredoras.

Depósito auxiliar de combustible (según modelo).

Horquillas con desplazamiento lateral.

Brazos Grúa.

Cucharón Hormigonera, etc...

Modelo	TH 255	TH* 220B	TH 330B	TH 360B	TH 580B
Potencia (HP)	84	100/120*	100/125	100	100/125
Masa (kg)	4.899	6.700	7.200	9.770	13.700
Modelo motor Cat	C4.4 ACERT	3.054C	3.054C	3.054C	3.054C
Capacidad carga (kg)	2.500	3.500	3.600	3.500	5.000
Altura máx. elevación (m)	5,6	6,1	7,2	13,5	17
Velocidad máx. (km/h)	26	32	32	32	32

(*) Configuración para trabajos agrícolas.

Mini Excavadoras Hidráulicas

Características

Motor Diesel de alto rendimiento y bajo consumo.
Sistema hidráulico de bombas independientes de pistones y engranajes.
Sistema de giro hidráulico, accionado por motor independiente.
Sistema eléctrico con conectores sellados de gran seguridad.
Tren de rodaje de caucho de alta resistencia y bajo mantenimiento.
Cabina de seguridad TOPS, totalmente acristalada de alta visibilidad y muy comfortable.
Sistema de traslación en línea recta cuando la máquina se desplaza y mueve otro implemento simultáneamente.



Equipo Estándar En todos los modelos

Acoplamiento rápido mecánico.
Instalación de Martillo de doble dirección para uso de otros implementos que requieran doble flujo.
ITV pasada.

Contrapeso adicional en modelos CR.
Hoja empujadora flotante.
Cabina de seguridad TOPS.
Mandos Pilotados.

Equipo Opcional

Canopy.
Cucharones de diferentes medidas.
Ahoyadores con distintos tipos de brocas.

Martillos hidráulicos Cat H45; H50; H63; H70.
Equipos de demolición.

Modelo	301.8C	302.5C	303CCR	303.5CCR	304CCR	305CCR
Potencia (HP)	19,4	27	30	40	43	48
Modelo motor	L3E	S3L2	S3Q2	S3Q2-T	S4Q2	S4Q2-T
Masa (kg)	1.785	2.850	3.290	3.695	4.755	5.155
Fuerza arranque en punta cuch. (KN)	15,4	25	33	37,8	44,7	50,9
Profundidad máx de excavación (mm)	2.320	2.930	3.210	3.460	3.680	3.890
Anchura total (mm)	980/1.340	1.450	1.550	1.780	1.980	1.980

(*) El modelo 301.8 dispone de tren de rodaje de anchura variable y cabina abierta (Canopy).

Cargadoras Compactas

Características

Motor Diesel Cat de alto rendimiento y bajo consumo.

Tren de potencia hidrostático.

Acople rápido universal estándar.

Amplia gama de implementos.

Facilidad de manejo y gran confort para el operador.

Mantenimiento reducido y fácil de realizar.

Exclusivo sistema ANTICALADO.

Sistema hidráulico auxiliar estándar.

Bomba de alto flujo opcional (125l/min).

Elevación Radial o Vertical.

Tren de rodaje de ruedas o cadenas de caucho.



Modelos con neumáticos	Serie B2				Serie C		
	216B2	226B2	232B2	242B2	246C	262C	272C
Motor cat	3024C	3024CT	3024CT	3044CT	3044CT	3044CT	3044CT
Potencia Neta (hp)	49	58	58	58	73	83	91
Caudal Hidráulico (l/min)	60	60-100	60	60-100	84-125	84-125	84-125
Masa (Kg)	2.581	2.641	3.056	3.136	3.348	3.614	3.761
Capacidad de levantamiento (kg)	680	725	883	952	1.099	1.349	1.579
Fuerza de arranque (kN)	16,8	18	18	18	33	33	33
Tipo de elevación	radial	radial	vertical	vertical	radial	vertical	vertical

Modelos con cadenas de caucho	Serie B2		Serie C		
	247B2	257B2	277C	287C	297C
Motor cat	3024CT	3024CT	3044CT	3044CT	3044CT
Potencia Neta (hp)	58	63	83	83	91
Caudal Hidráulico (l/min)	60	60-100	84-125	84-125	84-125
Masa (Kg)	3.174	3.607	4.259	4.479	4.640
Cap. de levantamiento (kg)	929	1.096	1.553	1.851	2.028
Fuerza de arranque (kN)	18	18	33	33	33
Tipo de elevación	radial	vertical	vertical	vertical	vertical



Cargadoras Compactas

Algunos Componentes Opcionales Cat

Modelo	216B2	232B2	226B2	242B2	246C	262C
Retro BH 27	○					
Retro BH 30		○	○			
Retro BH 30W				○	○	○
Ahoyador A 13	○	○	○	○	○	○
Ahoyador A 19		○	○	○	○	○
Ahoyador A 26					○	
Barredora BP 15	○	○	○	○		
Barredora BP 18					○	○
Fresadora PC 203			○	○	○	○
Fresadora PC 210					○	
Martillo H50	○	○	○	○	○	○
Martillo H63		○	○	○	○	○

Además existe un gran número de implementos adicionales, cucharones de todo tipo, destocoadores, zanjadoras, etc...



Cargadoras de Ruedas

Características

Motor Diesel Cat de gran cilindrada y sistema de combustible que no requiere ajustes.

Servotransmisión automática Cat en los modelos 924HZ y 928HZ y transmisión hidrostática en la 914G.

Aire acondicionado de serie

Monomando con control de transmisión y sistema hidráulico.

Dirección de bastidor articulado, para giros de radio corto y larga distancia entre ejes para estabilidad de la carga. Como el punto de giro está a la mitad de la distancia entre ejes, las ruedas traseras siguen el curso de las delanteras.

Dos pedales de freno: el izquierdo neutraliza la transmisión y conecta los frenos y el derecho sólo frena. Los frenos de emergencia son automáticos.

Controles automáticos del cucharón: el de ascenso queda retenido y se suelta automáticamente a la altura de descarga prefijada. El control de giro nivela el cucharón al descender a tierra.

El eslabonamiento sellado del cucharón aumenta los períodos de engrase y reduce el tiempo invertido en el mantenimiento

Ejes integrales que incluyen en un solo compartimento, el diferencial, mando final y frenos, todo ello bañado en aceite y libres de contaminantes externos.



Modelo	914G	924HZ	928HZ
Potencia neta (HP)	96	143	165
Modelo de motor Cat	3.054CDIT	C6.6 ACERT	C6.6 ACERT
RPM indicadas	2.200	2.300	2.300
Número de cilindros	4	6	6
Cilindrada (L)	4	6	6
Masa (kg)	7.400	11.000	12.564
Tiempo ciclo seg.	10,9	9	10.1
Capacidad cucharón (m³)	1,4	2,0	2,3
Fuerza arranque (kg)	6.367	9.900	11.723

Cargadoras Industriales

Características

Basadas en las cargadoras de ruedas 924HZ, y 928HZ, pero con diferencias notables en orden a resolver los problemas que se plantean en la realización de los trabajos industriales más comunes.

Las características comunes entre las cargadoras industriales y las cargadoras de ruedas se circunscriben al bastidor posterior, diferenciándose al delantero por:

Diseño de brazos y bastidor delantero en línea en modelos IT-14G y 930H.

Diseño cinemática “VersaLink” de un solo brazo en el modelo 924H.

Monomando con control de transmisión y Sistema hidráulico.

Acoplamiento Rápido hidráulico accionable desde la cabina.

Elevación paralela automática.

Recogida del cucharón automática.

Neutralizador de la transmisión.

Aire acondicionado de serie.



Modelo	IT-14G	924H	930H
Potencia (HP)	96	143	165
Modelo Motor	3054CDIT	C6.6 ACERT	C6.6 ACERT
RPM motor	2.200	2.300	2.300
Nº cilindros	4	6	6
Tiempo ciclo (seg)	12,5	8,9	9,5
Masa (kg)	8.032	11.630	13.029
Capacidad de cucharón (m³)	1,3	1,8	2,3
Altura de descarga (mm)	2.921	2.828	2.833

Minicargadoras de Ruedas Articuladas

Características

Motores diesel de alto rendimiento y bajo consumo.

Transmisión hidrostática (hystat) de dos velocidades, en circuito cerrado, con sistema opcional de alta velocidad (high speed).

1ª velocidad: 7 km/h

2ª velocidad: 20 km/h

High Speed: 35 km/h

Gran versatilidad gracias a una amplísima gama de accesorios disponibles y dos opciones de acople rápido: Acople rápido horizontal estándar para minipalas de ruedas Cat; o acople rápido UNIVERSAL (opcional), compatible a todos los accesorios de minicargadoras compactas.

Chasis oscilante, que mantiene constante el contacto de las cuatro ruedas sobre el suelo, sin pérdida de tracción.

Sistema de carga con brazos de elevación en “Z” que aumentan la fuerza de arrancamiento.

Sistema de equilibrio de carga opcional “Ride Control”, que evita derrames del material en desplazamientos por terrenos irregulares, reduce la fatiga del maquinista y aumenta su rendimiento

Mantenimiento muy reducido y fácil de realizar.

Cabina de seguridad ROPS, de seguridad, insonorizada y presurizada.



Modelo	904B	906H	907H	908H
Potencia (HP)	56	71	71	80
Modelo motor	S4Q2T	3044CT	3044CT	3044CT
Masa (kg)	4.450	5.630	5.810	6.465
Capacidad del cucharón (m³)	0,6	0,9	0,9	1,1
Fuerza de arrancamiento (kN)	34	51	51	57
Carga límite de equilibrio estático (kg)	2.980	3.130	3.200	3.530
Carga máxima con la máquina totalmente girada (kg)	1.250	1.565	1.600	1.765

Excavadoras de Cadenas

Características

Cabina cómoda y silenciosa, con un sistema de ventilación excepcional, visibilidad excelente, y controles del operador ergonómicos.

Hidráulica Caterpillar con sensor de carga, para mayor potencia y economía.

Corona de giro de gran resistencia, que proporciona mayor duración.

Gran variedad de plumas y balancines de larga duración, con estructuras de sección en caja de gran tamaño.

Dos velocidades de traslación automáticas —corta en pendiente y larga en llano— que pueden seleccionarse también de forma manual con una sola pulsación.

Excelente altura libre sobre el suelo, con una estructura en X, modificada, de larga duración y los motores de las cadenas cerrados. Ancho variable en los modelos mayores.

Nuevo monitor del sistema de control electrónico. Además de iconos, en la pantalla del monitor, aparece información sobre las distintas funciones de la máquina.

Diseño redondo de la Superestructura para giros sin sobresalir del ancho de las cadenas en 308CR.



Modelo	308DCCR SB	312C	315C	319C
Potencia (HP)	57	96	110	125
Masa (kg)	8.440	13.600	17.200	20.100
Capacidad cucharón (m³)	0,35	0,56	0,94	1,2
Modelo motor	4M40TL	3054T	3054T	3066T
Fuerza a la barra de tiro (KN)	64	108	150	195
Ancho zapata estándar (mm)	450	500	500	500
Sistema hidráulico principal (l/m)	2x128	2x127	2x150	2x185
Profundidad máxima excavación (m)	4,73	4,83	6,02	5,88
Velocidad máxima (km/h)	5,3	5,5	5,5	5,3

Excavadoras de Ruedas

Características

Sistema de Postenfriado Aire-Aire.

Consumos reducidos.

Radiador sobredimensionado.

Ventilador accionado hidráulicamente con bomba independiente.

Gran estabilidad. Rapidez de ciclos gracias a la bomba independiente de giro.

Diferentes configuraciones Pluma/Balancín.

Seguridad Total (Certificación de la máquina y de los implementos CAT).

Válvulas anticaída en cilindros pluma.

Válvula de retención en cilindro balancín.

Dirección Joystick (M316D - M322D).

Freno motor regulable desde monitor (todas).

Motores con tecnología ACERT.



Confort Operador

Cabina de lujo.

Controles de fácil manejo.

Buena accesibilidad. Amplitud y espacios para almacenaje.

Visibilidad superior mejorada.

Blue Angel (baja emisión sonora).

Climatizador.

Nuevo asiento con suspensión de aire, calefactado, ajustes posicionamiento, soporte lumbar, reposabrazos, reclinable.
Radio CD

Modelo	M313D	M315D	M316D	M318D	M322D
Motor	C4.4 ACERT	C4.4 ACERT	C6.6 ACERT	C6.6 ACERT	C6.6 ACERT
Potencia Neta (Hp)	128	148	158	166	165
Peso operación (kg)	15.800	17.900	19.400	19.850	22.000
Capacidad Cucharón (m³)	0,7	1,0	1,0	1,1	1,2
Nº cilindros	4	4	6	6	6
RPM Motor	2.000	2.000	1.800	1.800	2.000
Velocidad máxima	37 km/h	34 km/h	37 km/h	37 km/h	25 km/h
Caudal hidráulico (l/m)	190+80	220+80	250+80	290+80	350+80
Profundidad máxima de excavación (m)	4,99	5,39	5,37	5,70	5,77

Tractores de Cadenas

Características

Motores Diesel Cat de gran cilindrada, menor fatiga de los componentes, bombas y válvulas individuales de combustible que no requieren ajustes. Inyección directa, bajo consumo de combustible y gran reserva de par.

Transmisión Hidrostática que proporciona la capacidad de girar a plena potencia y mayor suavidad de dirección, lo que aumenta la productividad y capacidad de control del maquinista.

Los embragues y frenos de dirección enfriados con aceite aumentan la duración de los componentes y la fiabilidad.

Nuevo Sistema de Rodaje "SYSTEM ONE"

Las cadenas selladas y lubricadas reducen considerablemente la fricción y desgaste entre los bulones y casquillos y reducen los costos de mantenimiento del tren de rodaje.



Confort Operador

Puesto del operador de excelente visibilidad, amplio y confortable.

Hoja angular e inclinable en cuatro posiciones para mayor versatilidad.

Bastidor en C de sección en caja reforzado, que proporciona máxima resistencia y duración.

Aire Acondicionado de Serie.

Contrarrotación de las Cadenas.

Dirección Diferencial.

Toma de fuerza hidráulica estándar.

Modelo	D3K	D4K	D5K
Potencia neta al volante (HP)	74	84	96
Peso de operación (kg)	7.795	8.147	9.408
Modelo de motor Cat	C4.4 ACERT	C4.4 ACERT	C4.4 ACERT
RPM indicadas del motor	1.900	2.900	2.900
Número de cilindros	4	4	4
Ancho de zapata estándar (mm)	406	460	510
Ancho de hoja (mm)	2.646	2.782	2.886
capacidad de hoja (m³)	1,52	1,98	2,04

Compactadores

Características Compactadores de aglomerados

Luces delanteras y traseras de trabajo con protección.

Arco ROPS abatible.

Luz rotativa.

Transmisión hidrostática con una bomba de caudal variable: para suministrar tracción compensada y equilibrada a los dos motores hidráulicos de los rodillos.

Frenos de accionamiento hidrostático en circuito cerrado, que proporciona frenado dinámico durante el funcionamiento de la máquina.

Freno secundario y de emergencia, de discos múltiples, montado en el engranaje desmultiplicador de la transmisión del tambor, que se aplica automáticamente por muelle y se libera hidráulicamente, actuando como freno de emergencia y de seguridad.

Una bomba manual de suelta de freno, permite liberarlo para el remolcado.

COMPACTADORES PEQUEÑOS

Modelo	CB14 A RAS	CB14	CB22	CB24	CB34 XW	CC24	CC34
Motor Caterpillar Atmosférico	C 1.1	C 1.1	C 1.5	C 1.5	C 2.2	C 1.5	C 2.2
Potencia neta HP (Kw)	21 (15,5)	21 (15,5)	33 (23,7)	33 (23,7)	46 (34,1)	33 (23,7)	46 (34,1)
Dimensiones y Configuración							
Peso total en orden de trabajo kg	1.600	1.650	2.500	2.700	4.200	2.400	3.670
Peso sobre el eje delantero kg	740	720	1.210	1.250	2.070	1.560	1.950
Peso sobre el eje trasero kg	880	880	1.290	1.380	2.130	1.565	1.720
Carga lineal sobre el eje delantero kg/cm	8,2	9	12,10	10,42	14,79	13,00	13,93
Carga lineal sobre el eje trasero kg/cm	11	11	12,90	11,50	15,21	391/Rueda	430/Rueda
Ancho de rodillo mm	900-800	800	1.000	1.200	1.400	1.200	1.300
Diámetro de rodillo mm	575	575	700	700	800	700	800
Espesor de la chapa del rodillo mm	10,0	10,0	13,5	13,5	15,5	13,5	13,0
Radio de giro exterior mm	3100-3050	3.050	3.640	3.740	4.350	3.740	4.300
Velocidad progresiva y variable desde 0 km/h hasta:	8,5	8,5	10,5	10,5	12,5	10,5	12,5
Dirección hidráulica con articulación central oscilante							
Ángulo de dirección a cada lado	32º	32º	35º	35º	35º	35º	35º
Ángulo de oscilación a cada lado	8º	8º	10º	10º	10º	10º	10º
Amplitudes nominales mm	0,4	0,4	0,5	0,5	0,5	0,5	0,37
Clasificación	PV2	PV2	PV3	PV3	VX0 - PLO	PV2	VTO
Fuerzas centrífugas kN	10,3	10,3	17,6/21	31,3/23,9	29,5	31,3/23,9	33,1
Frecuencia de vibración Hz	53	53	63 o 55	63 o 55	53 o 48	63 o 55	69 o 61

Compactadores



COMPACTADORES DE AGLOMERADO DE 1,3 Ó MÁS METROS DE ANCHO DE COMPACTACIÓN

Modelo	CB34XW	CB-434D	CB-534D	CB-534DXW
Motor Caterpillar Turboalimentado	C 2.2	3054C	3054C	3054C
Potencia HP (kw)	46,0 (34,1)	83 (62)	130 (97)	130 (97)
Dimensiones y Configuración				
Peso total en orden de trabajo kg	4.200	7-570	10.450	11.740
Peso sobre el eje delantero kg	2.070	3.785	5.290	5.940
Peso sobre el eje trasero kg	2.130	3.785	5.160	5.810
Carga lineal sobre el eje delantero kg/cm	14,79	25,20	31,12	29,70
Carga lineal sobre el eje trasero kg/cm	15,21	25,20	30,35	29,05
Ancho de rodillo mm	1.400	1.500	1.700	2.000
Diámetro de rodillo mm	800	1.100	1.300	1.300
Espesor de la chapa del rodillo mm	15,5	17,0	18,0	18,0
Radio de giro exterior mm	4.350	5.000	5.850	6.000
Transmisión				
Velocidad progresiva y variable desde 0 km/h hasta:	12,5	11,6	7,3 - 13	7,3 - 13
Dirección hidráulica con doble articulación central oscilante				
Ángulo de dirección a cada lado	35º	40º	40º	40º
Ángulo de oscilación a cada lado	10º	4º	4º	4º
Vibración y Compactación				
Amplitudes nominales	0,5	0,69/0,68 0,58 0,47 0,36 0,25/0,25	0,83/1,05 0,91 0,72 0,54 0,33/0,33	0,77/0,86 0,75 0,58 0,45 0,27/0,26
Clasificación	V10	V10-V11	V11-V12	V11-V12
Fuerzas centrífugas kN	29,5	77/78 66 54 42 48/29	93/112 97 77 58 36/35	93/112 97 77 58 36/35
Frecuencia de vibración Hz	53 o 48	53-70	42	42

Extendedoras

Características

Las extendedoras de pavimentos Bitelli Y CATERPILLAR presetan una amplísima y completa gama de máquinas con la oportunidad de elegir entre tracción de ruedas o de cadenas, y reglas con calentamiento eléctrico o con gas.

Transmisión hidrostática.

Equipamiento opcional: en función de las necesidades del trabajo a realizar o de las preferencias del cliente:

- Toldo plegable.
- Doble tracción.
- Control independiente de la tolva y de los sistemas de alimentación del material.
- Controles por ultrasonidos.
- Sinfines reversibles y ajustables en altura.
- Sistema de abombamiento de la regla desde +4.5% a -2.5%.
- Támpor y vibración.
- Repartidor de carga de la regla.
- Quemadores para calentar la regla con gas perfectamente distribuidos en las partes fijas y en las extensiones, con encendido electrónico y control de la temperatura.
- Controles y mandos perfectamente localizados.
- Sistema de nivelación transversal y longitudinal.



Extendedoras

EXTENDEDORAS DE RUEDAS

Modelo	Potencia bruta kW/hp	Masa kg	Anchura de paviment. estándar (m)	Anchura de paviment. Máxima (m)	Anchura de paviment. Mínima (m)	Reglones disponibles
AP 3300	52/70,8	7.300	1,7	4,0	0,65	RB 320 & RB 3200
BB 740*	61,5/83,6	11.500	2,5	5,6	1,0	RB E274
BB 650	68/92,5	13.900	2,5	6,0	-	RB 4650
AP-600*	129/173	17.800	2,5/2,55	7,5/7,8	-	AS-3251 & AS-4251
BB 670	89/121	17.800	2,5	7,5	-	AS-3251 & RB 5705

* Con asistencia a la tracción delantera o con tracción frontal.

EXTENDEDORAS ASFÁLTICAS DE CADENAS

Modelo	Potencia bruta kW/hp	Masa kg	Anchura de paviment. estándar (m)	Anchura de paviment. Máxima (m)	Anchura de paviment. Mínima (m)	Reglones disponibles
BB 621C	26,4/36	4.000	1,4	3,0	0,5	RB 260
BB 651C	68/92,5	14.500	2,5	6,0	-	RB 4650
AP 655	130/174	19.200	2,5/2,55	6,5/7/8	-	AS 4251
AP-755	149/200	20.900	2,5/2,55/3,0	7,5/7,8/13	-	AS-351, AS-4251, RB 5700 & RMB 13.000

REGLAS

Modelo	Anchura de paviment. estándar (m)	Anchura de paviment. Máxima (m)	Anchura de paviment. Mínima (m)
RB 260 (calentamiento por gas LPG)	1,4	3	0,5
RB 320 & RB 3200 (calentamiento por gas LPG)	1,7	4,0	0,65
RB E274 (calentamiento por gas LPG)	2,5	5,6	1,0
RB 4650 (calentamiento por gas LPG)	2,5	6,0	-
AS-3251 (calentamiento por electricidad o gas LPG)	2,5	7,5	-
AS-4251 (calentamiento por electricidad o gas LPG)	2,55	7,8	-
RB 5700 (calentamiento por gas LPG)	3,0	9,1	-
RMB (calentamiento por gas LPG)	2,5	13	-

EXTENDEDORAS ASFÁLTICAS DE CADENAS

	RB260	RB E274	RB 320	RB 3200	RB 4650	AS-3251	AS-4251	RB 5700	RMB
BB 730			•	•					
BB 740		•							
BB 650					•				
AP-600						•	•		
BB 670									
BB 621C	•								
BB 651C					•		•		
AP-755						•	•	•	•

Soluciones 360°

Soluciones 360°

Caterpillar y Barloworld Finanzauto han desarrollado una forma mejor y más sencilla de proporcionar a sus Clientes algo realmente útil y rentable: Las soluciones 360°, Un Programa que ofrece comodidad, seguridad y tranquilidad.

Comodidad

Se trata de la comodidad que ofrecen los servicios integrados, sin tener que buscar un seguro o una financiación adicionales, decidiendo el nivel de atención postventa de antemano, etc.

Seguridad

La variedad de los paquetes de Soluciones 360° le permite elegir fácilmente el nivel de protección de inversión que usted necesita.

Tranquilidad

Como los paquetes de Soluciones 360° son de Caterpillar y se los ofrece Barloworld Finanzauto, usted sabe que se trata de algo en lo que puede confiar.

Ventajas de sus tres modalidades

NIVEL 1 incluye:

- La unidad
- Financiación elegida.
- Y un contrato de mantenimiento FSA 1000 para el primer año o 1.000 horas (lo que antes se cumpla)

NIVEL 2 incluye:

- La unidad
- Financiación elegida.
- Un contrato de mantenimiento FSA 500 para 2 años o 4.000 horas (lo que antes se cumpla)
- Y una garantía extendida del tren de potencia más el hidráulico para 2 años o 4.000 horas (lo que antes se cumpla).

NIVEL 3 incluye:

- La unidad
- Financiación elegida.
- Un contrato de mantenimiento FSA 500 para 3 años o 6.000 horas (lo que antes se cumpla). Contrato con las mismas prestaciones que el de Nivel 2 salvo la duración del mismo.
- Y una garantía extendida del tren de potencia más el hidráulico para 3 años o 6.000 horas (lo que antes se cumpla).

Existe un nivel adicional que podríamos denominar "a la carta", para aquellos Clientes que pudieran ser susceptibles de un nivel superior de cobertura, que pudiera requerir contratos de mantenimiento y reparación integral. Estos casos serán evaluados individualmente a petición suya y siempre contarán con unas condiciones especialmente atractivas.



El mejor Servicio Postventa

Respaldo

Más de mil profesionales en treinta y cinco Centros propios repartidos por toda la geografía nacional. En todos ellos se ubican almacenes de repuestos, oficinas comerciales y demás servicios complementarios. Sus Talleres están dotados con los mejores y más modernos equipos y útiles especializados, proporcionados por el Caterpillar Service Technology Group, dedicado especialmente a su diseño y suministro.

Vehículos equipados con todas las herramientas y útiles de diagnosis para efectuar las reparaciones en campo donde y cuando lo necesite.

Servicios Móviles de Mantenimiento para máquinas, motores y carretillas y Talleres Móviles de Montaje de Mangueras. Todos ellos dotados de los medios más avanzados, con profesionales altamente cualificados cuyo objetivo es estar en contacto directo con el cliente, reduciendo los tiempos de parada de sus unidades y consiguiendo su máxima satisfacción

Una extensa red de Agentes de Motores Marinos y Servicios Autorizados para Yates.

La Calidad de Servicio que usted espera recibir.



El mejor Servicio Postventa

Compromiso

Manteniendo sus unidades, estamos protegiendo su inversión.

El ejercer un exhaustivo control sobre el funcionamiento de la unidad, realizando un mantenimiento adecuado, empleando repuestos originales CAT son factores esenciales para procurar una dilatada vida productiva de la misma.

Un contrato de servicio Postventa minimiza el costo horario y evita riesgos innecesarios aumentando la disponibilidad de la unidad.

Desde los análisis periódicos de muestras de fluidos S-O-S hasta los más completos Contratos de Mantenimiento Integral en los que van incluidos la mano de obra y los desplazamientos, además de todos los materiales necesarios para la ejecución de las operaciones, pasando por nuestros Contratos FSA para realizar las revisiones de mantenimiento periódicas de acuerdo a las exigencias técnicas que establece la Guía de Mantenimiento CAT, así como las inspecciones de los puntos críticos de la unidad.

Cuando se observa un mal funcionamiento o rendimiento de cualquier conjunto de la unidad, será conveniente realizar una Opción de Reparación en su modalidad Programada o General, con el fin de prevenir una avería más grave.

Este programa evita reparaciones más costosas, así como daños a piezas o conjuntos relacionados, con un costo más bajo y un menor tiempo de parada de la unidad.



El mejor Servicio Postventa

Disponibilidad

Un stock de mas de ochenta mil referencias distintas distribuidas en todos los Almacenes, permite ofrecer una disponibilidad del 92% en menos de 24 horas y del 99% en 48/72 horas.

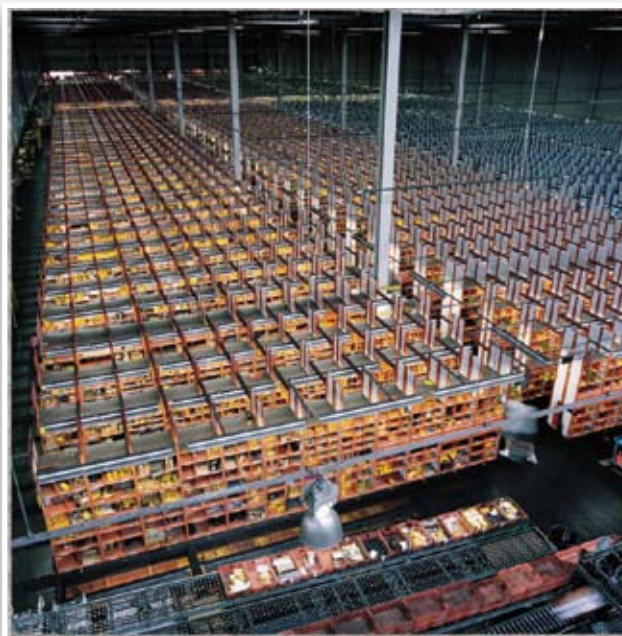
Nuestro Almacén regulador, situado en Arganda, dispone de una superficie de 10.500m². Cuenta con una zona automática en donde se almacenan las piezas de media y alta rotación, dotada con los mas modernos equipos de almacenamiento.

El Sistema de Repuestos de la Línea Amarilla le proporciona el repuesto deseado las 24 horas, 365 días al año, sólo marcando el teléfono **902 14 44 41**

El sistema de comunicaciones mediante el servicio de gestión de repuestos implantado en todos nuestros Centros, permite una comunicación en tiempo real para la gestión de pedidos de forma automática, lo que supone una mejor atención al cliente.

A su vez, este sistema está conectado a la red mundial Caterpillar, que comunica con todos y cada uno de los Centros de Producción y Depósitos de Repuestos que Caterpillar tiene repartidos en los cinco continentes.

La aplicación Partstore es un canal adicional para realizar sus pedidos a través de Internet. Un sistema que le permite consultar precios y disponibilidad, ayudándole a tomar la mejor decisión para su negocio.



El mejor Servicio Postventa

Satisfacción del Cliente

Le ofrecemos soluciones que le ayudarán a gestionar sus equipos con más eficacia, obteniendo mayores beneficios para su negocio. Por eso en Barloworld Finanzauto nos hemos comprometido a ofrecer a nuestros clientes los productos y servicios que generen las soluciones para sus necesidades.

La más amplia gama de repuestos originales Caterpillar siempre disponibles, cuando los necesite:

- Nuevos, Reconstruidos por Caterpillar y Barloworld Finanzauto, Usados y Classic para sus unidades más antiguas.
- La fiabilidad, duración y eficacia de nuestros Work Tools, diseñados y fabricados para hacer mucho más fáciles todos los trabajos, martillos hidráulicos, multiprocesadores, pinzas para la demolición y reciclaje, etc.

Servicio de Campo donde y cuando lo necesite.

Un Servicio Postventa inigualable, gracias a su gran experiencia y avanzada tecnología.

La calidad de servicio que usted espera de Barloworld Finanzauto.



