

**Pulverización**



**Cultivos bajos y herbicidas**

---

**SPRAYING SOLUTIONS**

---









## NUESTRA CALIDAD LA MEJOR GARANTÍA

En **Gaysa** somos conscientes de que nuestros clientes necesitan equipos estables, robustos, fáciles de usar y que puedan proporcionar un ahorro significativo de costes con una elevada productividad.

Nuestros sistemas están adaptados a las necesidades específicas de diversos tipos de cultivo y plantaciones.



## ÍNDICE

Pulverizadores Suspendidos.....	04
Pulverizador arrastrado Nitro.....	08
Barras Hidráulicas.....	10
Especificaciones.....	12
Opcionales.....	14

## **PULVERIZADORES SUSPENDIDOS**



El pulverizador de última generación **Oxygene** dispone un diseño armónico y compacto que disminuye sensiblemente la distancia desde el tractor hasta el centro de gravedad, resultando muy liviana la experiencia de utilización; el operador apenas percibe que detrás lleva un pulverizador de gran capacidad.



El pulverizador **Titanium N1** está fabricado en estructura autoportante de acero electrosoldado. Por sus diseño de montaje modular posibilita varias configuraciones.



El modelo **Mixto** dispone de una estructura resistente, ligera y muy compacta Especialmente diseñados para la aplicación con barras pulverizadoras de apertura manual. Disponibles en distintas capacidades desde los 200 hasta los 1500 litros.



**Equipo auxiliar delantero**, incrementa la capacidad hasta 1.500 litros y sirve de contrapeso. Está diseñado para trasegar a gran velocidad su contenido al depósito posterior.







Uniformidad en la aplicación

Rapidez de operación

Utilización sencilla

**Gaysa** goza de una gran fama en la fabricación de pulverizadores agrícolas perteneciendo al grupo líder en ventas a nivel nacional en este sector. La confianza que los agricultores depositan en los equipos Gaysa es gracias al exhaustivo control del proceso productivo obteniendo una maquinaria fuerte, liviana y fácil de usar, que ayuda al agricultor a reducir los costes de producción.





Utilización sencilla

Ahorro de costes

Equilibrio



## SISTEMA DE MANDO SEGURO Y SENCILLO

Incorpora nuestro mando Variotron en el lateral izquierdo del pulverizador, agilizando así la experiencia de uso seguro.

Los colores de las indicaciones le ayudan para seleccionar las opciones correctas. Además, los mandos propios del llenador de producto están en el propio accesorio. ¡Así no se confundirá!

## UN PULVERIZADOR CON CABEZA

Oxygene integra de serie el ordenador Kronos Delta 250, volumétrico, de caudal proporcional al avance. Regula automáticamente y en tiempo real todos los parámetros para mantener uniforme y precisa la distribución, aunque se alteren las condiciones. Admite hasta **5 perfiles de configuración** y **10 programas de trabajo** diferentes, además, memoriza los últimos **20 trabajos**.





## UN CORAZÓN FUERTE Y FIABLE

Nuestros pulverizadores agrícolas están equipados con las prestigiosas bombas Inmovili garantía de durabilidad y gran rendimiento.

D-163, de 3 membranas con caudal de 165 l/min

D-203, de 3 membranas con caudal de 209 l/min

D-243, de 3 membranas con caudal de 235 l/min

## SIN PENDIENTE QUE SE LE RESISTA

La parte inferior de la cisterna incorpora una gran poceta de aspiración para aprovechar hasta la última gota de producto en las pendientes más pronunciadas.

El robusto chasis posee zonas de apoyo bajo la cisterna, así ésta no sufre por el peso de sustancias densas.

La cisterna va sujeta en los laterales, quedando inmovilizada por los tubos redondos estructurales, que también dan resistencia al pórtico del elevador de la barra.

## CAPACIDAD: 2.000, 1.600 y 1.300 L



1.400 mm (con barra iSS)

Ancho 2.380 mm

Altura 2.700-3.100 mm

Peso 1.000-1.300 kg



OXYGENE

2.000 litros



OXYGENE

1.600 litros



OXYGENE

1.300 litros





Reparto de masas optimizado

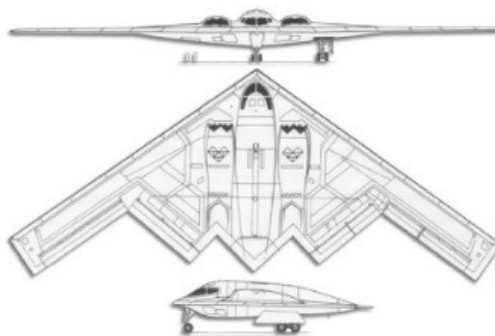
Mayor capacidad

Despeje excelente



## DISEÑO ÚNICO

Nitro constituye un avance en el diseño de los pulverizadores para cultivos bajos. El delgado perfil de este pulverizador, no impide que disponga de un gran volumen de almacenamiento. También, es ancho por la parte posterior (para reducir drásticamente la altura). El agua no desequilibra porque atrás el depósito tiene muy poca altura, existiendo además un rompeolas.



## TRES SISTEMAS DE SUSPENSIÓN

Lo mejor de la suspensión de Nitro no es cada elemento por separado, sino la respuesta combinada, fruto de las ventajas de cada uno de los sistemas adoptados. La experiencia de conducción resulta muy agradable, porque la suspensión modera las reacciones violentas, consecuencia de movimientos e inercias de líquidos o la misma barra.

Suspensión en lanza  
automáticamente adaptable al  
grado de carga



Suspensión neumática  
monocolchón en eje

## **NITRO 3400 y 4400 L**

### **NUEVO DEPÓSITO**

En la imagen se aprecia la diferencia entre la altura de una cisterna de 4200 lts (fondo negro), y la cisterna Nitro, de aún más volumen (4400 lts).



### **REPARTO DE MASAS OPTIMIZADO**

En todo momento mantiene una carga sobre el punto de enganche adecuada, incluso en barras de plegado vertical de gran amplitud.

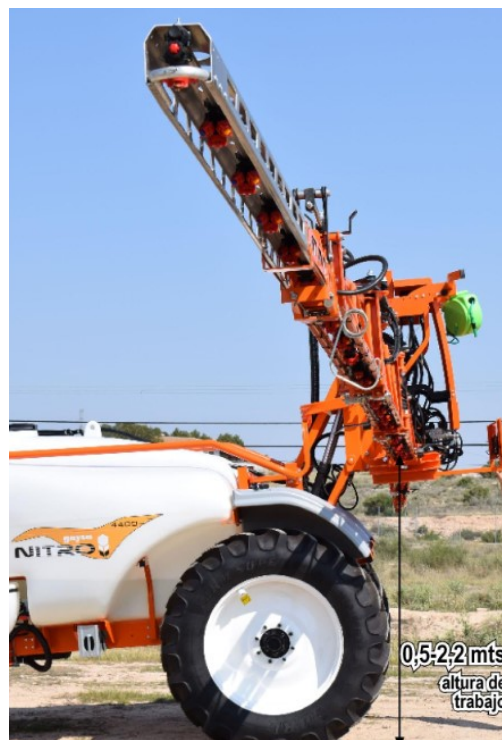


### **VOLANDO A ALTAS COTAS**

Está equipado con un elevador de paralelogramo que permite la pulverización entre alturas de 0,5 hasta 2,2 mts.



Suspensión oleo-hidráulica en el paralelogramo de elevación en barra



0,5-2,2 mts  
altura de trabajo

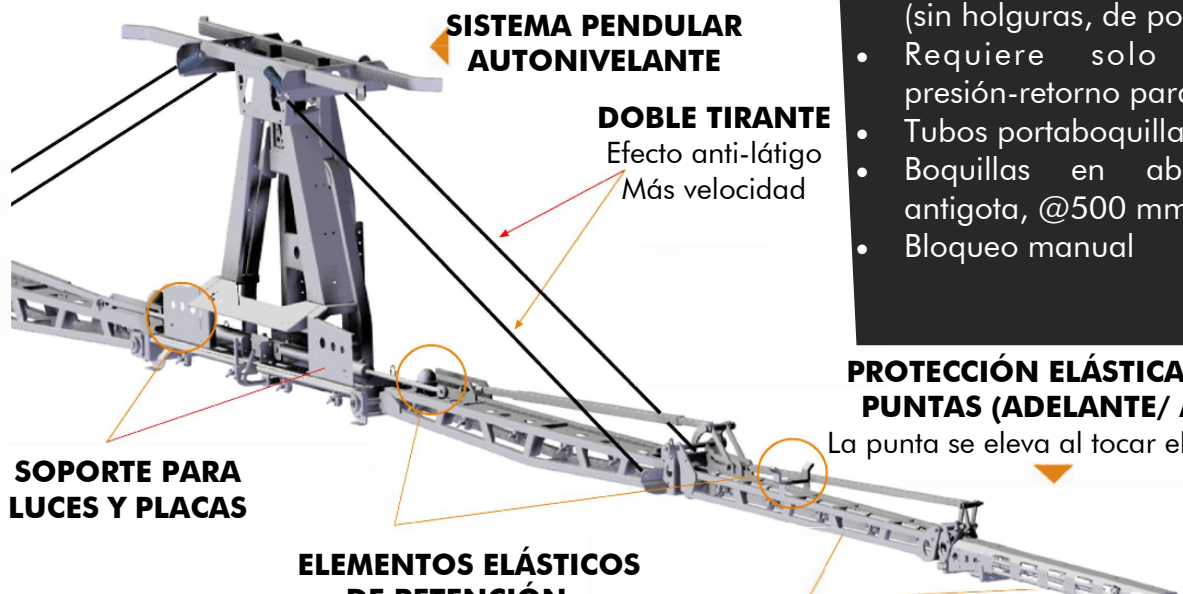




# BARRAS HIDRÁULICAS i5S

## i5S Especificaciones:

- Boquillas protegidas por la estructura
- Puntas en aluminio
- Auto nivelación tipo péndulo
- Corrector de pendiente mecánico
- Articulationes mediante rodamientos (sin holguras, de por vida)
- Requiere solo dos conjuntos presión-retorno para la apertura-cierre
- Tubos portaboquillas en acero inox.
- Boquillas en abanico ISO 110° antigota, @500 mm
- Bloqueo manual



								Alto	Kg
12 m	-	3+2	5	4	7 mts	12 mts	-	2680	380
14 m	-	3+3	6	4	8 mts	14 mts	-	3070	400
15 m	3	5	5	4	7 mts	12 mts	15 mts	2670	450
16 m	4	5	5	4	7 mts	12 mts	16 mts	2670	460
18 m	5	5	6	4	8 mts	13 mts	18 mts	3060	500
21 m	2+4	6	7	4	9 mts	15 mts	21 mts	3550	530

Número de boquillas por tramo

Coberturas

## APERTURA HIDRÁULICA INDEPENDIENTE POR TRAMO

## i7S Especificaciones:

- Preparada para la tecnología "LOAD SENSING"
- Amortiguación lateral "Efecto antilátigo"
- 11/13 funciones hidráulicas gobernadas con el panel de control
- Exclusivo corrector de pendiente "EASY LEVEL"
- Geometría variable
- Apertura hidráulica secuencial por tramos independiente
- Tramo 1 y punta abren en vertical, resto en horizontal
- Barra liviana y estructura rígida, sin cables
- Boquillas protegidas por la propia estructura
- Puntas en aluminio
- Auto-nivelación tipo péndulo, articulado por rodamientos
- Corrector de pendiente automático, mecánico
- Requiere solo un conjunto de presión-retorno para la apertura-cierre
- Tubos portaboquillas en acero inox. Estructura metálica con imprimación y lacado
- Boquillas en abanico ISO 110° antigota, @500 mm (tri-jet)

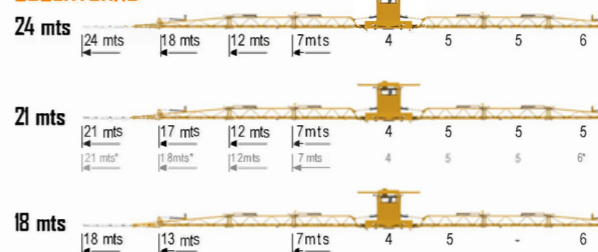


## CAJA CONTROL ELÉCTRICO

Para funciones hidráulicas (electroválvulas de doble sentido). Controla 11/13 funciones:

- Bloqueo hidráulico (nº 1)
- Corrector de pendiente (nº2)
- Geometría variable (nº 3 y 4)
- Elevación hidráulica (nº5)
- Apertura independiente secuencial (nº6-7 18mts/nº8-9-10-11 resto)

## COBERTURAS

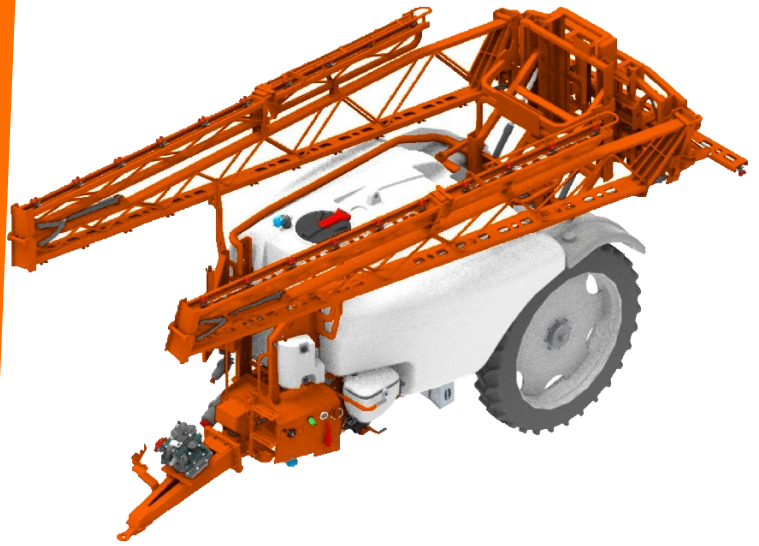




## BARRAS HIDRÁULICAS Q7

### Q7 Especificaciones:

- Autonivelante tipo paralelogramo
- Amortiguación lateral "Efecto antilátigo"
- Amortiguación vertical de los brazos primarios
- 4 funciones hidráulicas y bloqueo manual
- Tramo punta en acero con apertura vertical
- Barra liviana y rígida, sin cables
- Boquillas protegidas por la estructura de la barra
- Corrector de pendiente automático, mecánico
- Joystick de serie
- Tubo portaboquillas en acero inox
- Estructura metálica con imprimación y lacado
- Boquillas en abanico ISO 110°, antigota @500 mm
- Tri-jet (amarillo, rojo, y azul)



24 mts	24 mts	14 mts	6	11	10
21 mts	21 mts	12 mts	6	9	9
18 mts	18 mts	12 mts	6	9	6

## BARRAS HIDRÁULICAS i7S

### SISTEMA "EASY LEVEL"

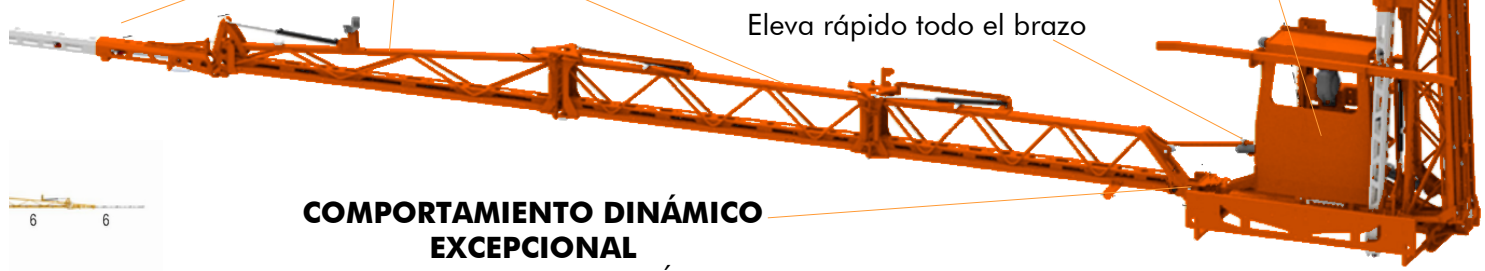
Corrector de pendiente hidráulico, que no anula el autonivelante  
Incluye corrector adicional de pendiente mecánico, en autonivelante tipo péndulo ( $\pm 5^\circ$ )

**LIVIANA Y RESISTENTE ESTRUCTURA EN CELOSÍA DE ACERO, CON PUNTAS EN ALUMINIO**

**GEOMETRÍA VARIABLE**  
Eleva rápido todo el brazo

### COMPORTAMIENTO DINÁMICO EXCEPCIONAL

DE SERIE: SISTEMA ANTI-LÁTIGO  
Puntas inmóviles durante el trabajo  
Sin holguras, la barra mantiene la rigidez



# ESPECIFICACIONES TÉCNICAS

Pulverizadores Suspendedos				
Equipamiento de serie	Oxygene	Titanium N1	Mixto Baja presión	Mixto alta presión
Chasis	Acero con arcos de refuerzo	Acero con arcos de refuerzo	Acero reforzado	Acero reforzado
Recubrimiento	Anticorrosión	Anticorrosión	Anticorrosión	Anticorrosión
Depósito principal	Polietileno	Polietileno	Polietileno	Polietileno
Robot limpieza cisterna	Si	No	No	No
Depósito lavamanos	Si	Si	Si	Si
Depósito lavacircuitos	Si	Si	Si	Si
Bomba (baja presión)	Membrana Hasta 209 l/min	Membrana Hasta 209 l/min	Membrana Hasta 120 l/min	Membrana/pistón Hasta 130 l/min
Computadora	Kronos 5 vías	-	-	-
Regulador de presión	-	Eléctrico	Manual	Manual
Antena de velocidad	Si	No	No	No
Tapadera abatible con filtro de llenado	Si	Si	Si	Si
Filtro de aspiración con válvula	Si	Si	Si	Si
Vaciado de cisterna	Asistido por bomba	Desagüe	Desagüe	Desagüe
Mando	VARIOTRON	Eléctrico volum.	Manual volumétrico	Manual no volum.
Estribo escamoteable	Si	Si	Desde 800 L	Desde 800 L
Enganche a los 3 puntos	ISO 730 cat.	Si	Si	Si
Manómetro	Inox. de glicerina Ø 100 mm	Inox. de glicerina Ø 63 mm	Inox. de glicerina Ø 63 mm	Inox. de glicerina Ø 63 mm
Premezclador de producto	40l	40 l	Opcional	Opcional
Transmisión	Si	Si	Si	Si
Kit de limpieza exterior	Si	No	No	No
Kit de luces	Si	-	-	-
Cargador completo	Si	Si	Si	Si

# DIMENSIONES Y MASAS

	Oxygene			Titanium N1			
	1300 L	1600 L	2000 L	1000 L	1200 L	1500 L	2000 L
Largo (mm)	1450**	1450**	1450**	1220	1220	1215	1510
Ancho (mm)	2380	2380	2380	1675	1675	1950	2050
Alto (mm)	2700-3100*	2700-3100*	2700-3100*	1800	1878	1898	1948
Peso (kg)	1000-1300	1000-1300	1000-1300	350	350	375	650

	Mixto						
	200 L	400 L	600 L	800 L	1000 L	1200 L	1500 L
Largo (mm)	600	935	910	910	1050	1040	1240
Ancho (mm)	760	1060	1400	1410	1500	1500	1785
Alto (mm)	1200	1200	1370	1560	1580	1600	1830
Peso (kg)	80	120	180	200	250	270	300

# ESPECIFICACIONES TÉCNICAS

Pulverizador Remolcados		
Equipamiento de serie	Nitro 3400 y 4400 L	Ineon 3400 y 4400 L
Chasis	Acero con arcos de refuerzo	Acero con arcos de refuerzo
Recubrimiento	Anticorrosión	Anticorrosión
Depósito principal	Polietileno	Polietileno
Indicador de nivel en seco	Si	No
Robot limpieza cisterna	Si	No
Depósito lavamanos	15 l	15 l
Depósito lavacircuitos	400 l con lector de nivel	400 l sin lector de nivel
Llenador de producto multifunción	Con paralelogramo ascenso/descenso	Giratorio
Doble agitación hidráulica	Con válvula de control	Sin válvula de control
Bomba (baja presión)	Membrana hasta 235 l/min	Membrana hasta 235 l/min
Computadora	Kronos 5 vías	Kronos 5 vías
Caudalímetro proporcional al avance	Si	Si
Sistema de mando	Variotron	
Antena de velocidad	No	No
Tapadera abatible con filtro de llenado	Si	Si
Filtro de aspiración con válvula	Si	Si
Freno de servicio	Hidráulico	Hidráulico
Freno de estacionamiento	Calzos	Calzos
Adaptación para equipos delanteros	Si	No
Sistema de suspensión		
Suspensión neumática mono colchón	Si	No
Suspensión en lanza (adaptable a la carga)	Si	No
Suspensión con calderín de nitrógeno (Barra)	Si	Si
Dotación estándar		
Kit de luces	Si	Si
Guardabarros	Si	Si
Ruedas	Rueda 380/85 R38 para 3.400 lts Rueda 380/85 R38 para 4.400 lts	Rueda 380/85 R38 para 3.400 lts Rueda 380/95 R38 para 4.400 lts
Transmisión	Si	Si
Cargador completo	Si	Si

## DIMENSIONES Y MASAS

	Nitro		Ineon	
	3400 L	4400 L	3400 L	4400 L
Largo (mm)	6000	6000	5800	5800
Ancho (mm)	2380	2380	2380	2380
Alto (mm)	3450	3450	3450	3450
Peso (kg)	2700	2800	2500	2600

\*Medidas con barra i5S





# EQUIPAMIENTO OPCIONAL

PULVERIZADORES							
Equipamiento opcional	Oxygene	Titanium N1	Mixto BP	Mixto AP	Nitro	Ineon	Frontal
Kit elevación hidráulica + suspensión muelles	○	●	○	○	○	○	○
Kit elevación hidráulica + suspensión neumática	●	●	○	○	○	○	○
Kit enrollador de manguera automático 9 m	○	●	○	○	○	○	○
Antena de velocidad GPS Bravo 180 s	●	●	○	○	●	●	○
Kit robot de limpieza	○	●	○	○	○	○	○
Chasis galvanizado	●	●	●	●	○	○	●
Enganche rápido	●	●	○	○	○	○	○
Kit descuento Bravo 180 s 7 vías y cables	●	●	○	○	●	●	○
Kit mezclador de producto	○	○	●	○	○	○	○
Kit enrollador de manguera 50 m	○	○	●	●	○	○	○
Kit enrollador de manguera 100 m	○	○	●	●	○	○	○
Kit columnas 4+4 jets + mando eléctrico	○	○	○	●	○	○	○
Kit columna 4 jets + mando eléctrico	○	○	○	●	○	○	○
Kit columnas 4+4 jets + sonar	○	○	○	●	○	○	○
Kit columna 4 jets + sonar	○	○	○	●	○	○	○
Kit mando eléctrico	○	○	●	○	○	○	●
Kit de luces	●	●	○	○	○	○	●
Válvula 3 vías eléctrica	○	○	○	○	○	○	●
Línea 6 m maq. posterior + bloque excent.	○	○	○	○	○	○	●
Computadora Bravo 180s ARAG. 7 Vías	●	●	○	○	●	●	○
Computadora Bravo 400s ARAG. 7 Vías	●	●	○	○	●	●	○
Sistema ISOBUS	●	●	○	○	●	●	○
Sistema X-TRONIC	●	●	○	○	●	●	○
Sistema AIR CONTROL	●	●	○	○	●	●	○
Sensor altura barras	●	●	○	○	●	●	○
Load sensor	●	●	○	○	●	●	○
Marca-pasadas de espuma.	●	●	●	○	●	●	○
Kit lanza giratoria tripuntal mecánica	○	○	○	○	●	●	○
Kit lanza giratoria tripuntal electrónica	○	○	○	○	●	●	○
Kit de focos led	●	●	○	○	●	●	○
Kit ruedas 270/95 R48. mod. 3.000 lts	○	○	○	○	●	●	○
Kit ruedas 420/85 R38. mod. 3.000 lts	○	○	○	○	●	●	○
Kit ruedas 270/95 R48. mod. 4.000 lts	○	○	○	○	●	●	○

BARRAS HIDRÁULICAS			
Equipamiento opcional	i7S	i5S	Q7
Joystick	●	●	○
Corrector de pendiente hidráulico	○	●	○
Marca pasadas de espuma	○	●	○
Kit de luces led	●	●	○
Boquillas triples	○	●	○
Boquillas punta largo alcance	○	●	○
Kit de luces y/o placas V-20	●	●	○
Load sensing	●	○	○
Control sonar altura barra/ geometría variable	●	○	○
Cambio automático boquillas	●	○	○
Diferencia a caja de control	○	○	●
Geometría variable con caja de control	○	○	●
Geometría variable+inclinación+bloque hidráulico con caja de control	○	○	●

- Opción disponible para ese modelo
- Opción no disponible para ese modelo



ONLY ONE  
TEAM

SPAIN - SINCE 1975



**www.gaysanet.com**

Síguenos en:



ONLY ONE  
TEAM



maquinaria agrícola fitosanitaria

**gaysa**



Garrigós y Almagro S.A.  
Autovía del Mediterráneo, salida 594  
Pol. Ind. Vistabella  
30892 Librilla (Murcia)  
Tel: 968 657 607  
gaysa@gaysanet.com



Marca de FG Group