

Principales Características

Posibilidad de esconder el tope en el final de la carrera estándar de 1000 mm

Elevada fuerza de apisonado, proporcional a la fuerza de corte

Apisonadores con protectores de material que eliminan o minimizan el marcado del material

Ajuste de la longitud de corte para aumentar el ritmo de corte en chapas más cortas

Principales Ventajas

Diferentes capacidades y longitudes de corte;

Guillotina hidráulica de corte oscilante;

Control digital con pantalla táctil CybTouch8 (GH Plus);

Control motorizado del juego, controlado mediante CNC estándar (GH Plus);

Mecánica, hidráulica y electrónica sencillas;

Tope rígido y compacto.



Es compatible con chapa de 2 a 6 metros, con grosores de entre 4 y 13 mm. También existe una amplia gama de accesorios y piezas opcionales, que aumenta su flexibilidad de uso.

EFICIENCIA Y EFICACIA

Menor esfuerzo de la estructura de la máquina en el corte de grosores inferiores a la capacidad máxima de la máquina.

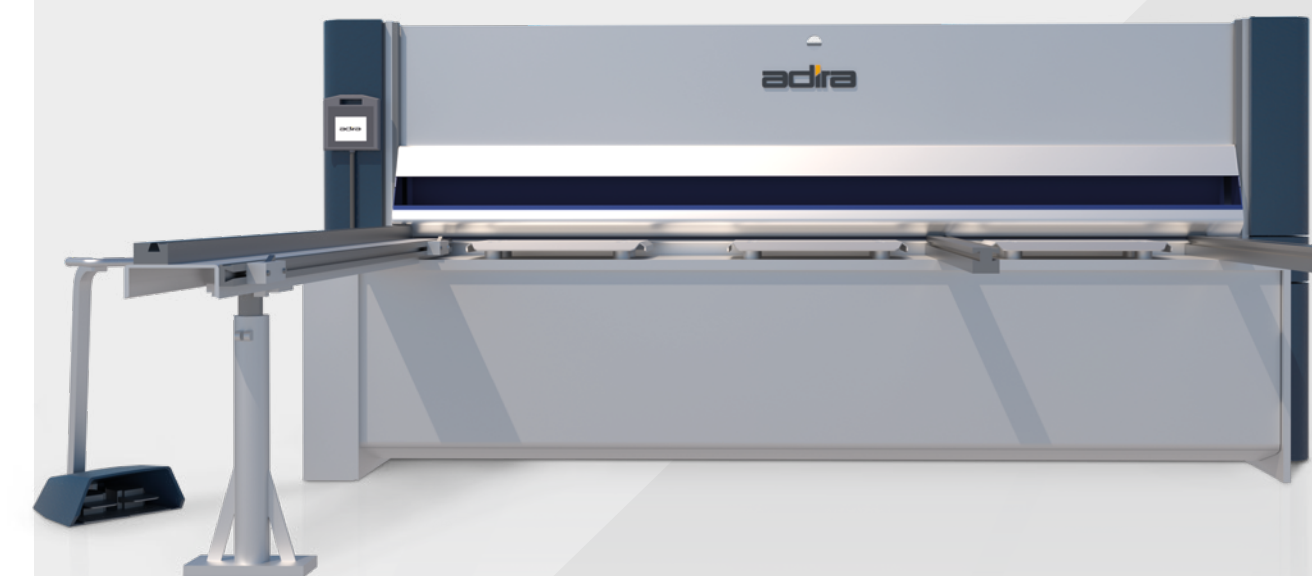
adira

Rua das Lages 67 . 4410-272 Vila Nova de Gaia
T.: +351 226 192 700 . adira@adira.pt

GH

adira

METAL FORMING SOLUTIONS



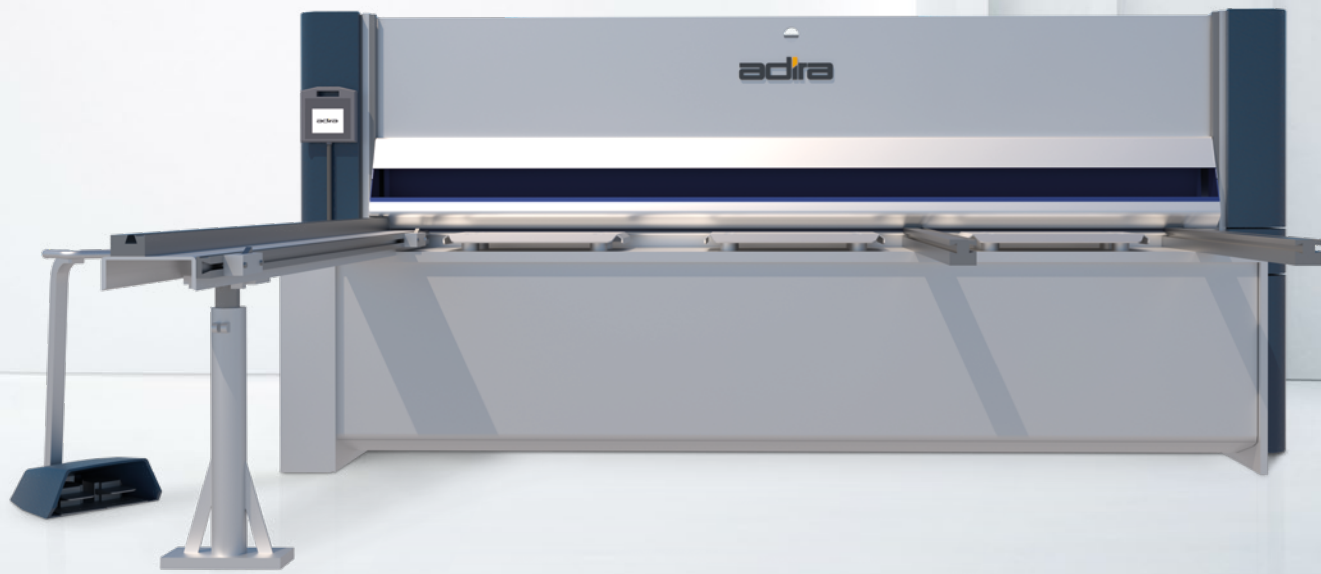
CIZALLAS GH

TABLAS TÉCNICAS

Cizallas

GH

La gama de cizallas hidráulicas Adira GH, de construcción robusta y fiable, se caracteriza por el movimiento de corte oscilante y de bajo ángulo de corte fijo.

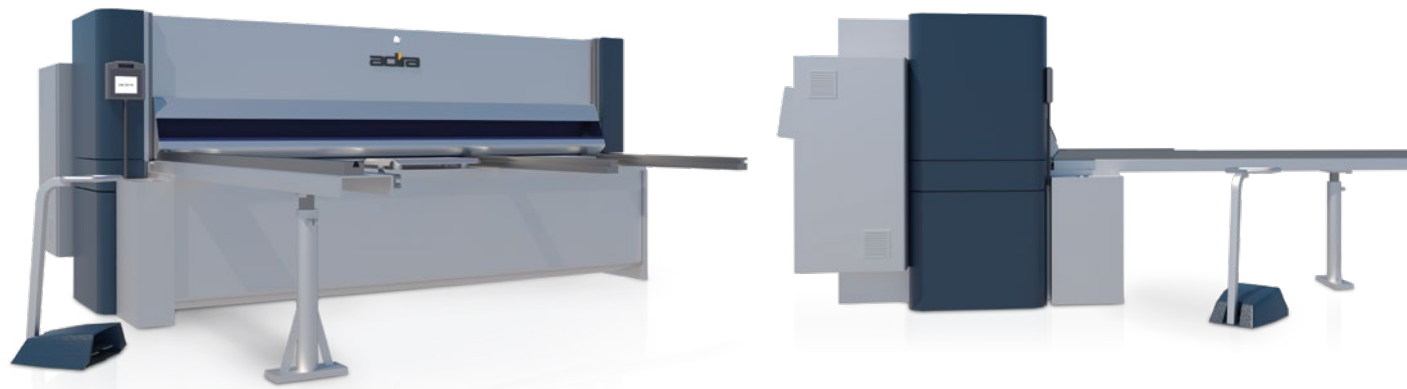


Regulación del juego entre láminas, ajuste manual o automático, variable según el tipo y el grosor del material que vaya a cortar.

El escote lateral permite realizar cortes en reanudación en chapas más largas que la longitud nominal de la máquina.

TABLAS TÉCNICAS

| GH | | 00420 | 00630 | 00640 | 00660 | 01030 | 01040 | 01330 | 01340 | 01360 |
|--|------------|----------|----------|----------|----------|----------|--------|--------|--------|--------|
| Capacidad corte (veloc. normal) | | | | | | | | | | |
| Acero suave (45 daN/mm ²) | mm | 4 | 6,5 | 6,5 | 6,5 | 10 | 10 | 13 | 13 | 13 |
| Acero inoxidable (70 daN/mm ²) | mm | 2,5 | 4 | 4 | 4 | 6,5 | 6,5 | 8 | 8 | 8 |
| Longitud de corte | mm | 2050 | 3050 | 4050 | 6100 | 3050 | 4050 | 3050 | 4050 | 6120 |
| Escote de los montantes | mm | 260 | 260 | 260 | 260 | 260 | 330 | 260 | 330 | 260 |
| Ángulo de corte | grados | 11/6 | 11/3 | 11/3 | 11/6 | 2 | 13/4 | 2 | 13/4 | 12/5 |
| Ajuste de holgura entre láminas | mm | 0,05-0,6 | 0,05-1,1 | 0,05-1,1 | 0,05-1,2 | 0,05-1,6 | 0,05-2 | 0,05-2 | 0,05-2 | 0,05-2 |
| Potencia del motor eléctrico | kW | 9 | 15 | 15 | 18 | 15 | 15 | 18 | 18 | 18 |
| Número de apisonadores | - | 11 | 13 | 19 | 25 | 16 | 22 | 16 | 22 | 31 |
| Carrera del tope | mm | 1000 | 1000 | 1000 | 1000 | 1000 | 1000 | 1000 | 1000 | 1000 |
| Frecuencia de corte | stroke/min | 45 | 24 | 21 | 17 | 10 | 8 | 9 | 8 | 6 |
| Dimensiones (máq. CE) | | | | | | | | | | |
| Longitud | mm | 2950 | 3950 | 4980 | 7120 | 3980 | 5150 | 3980 | 5150 | 7100 |
| Anchura | mm | 2480 | 2480 | 2480 | 2580 | 2820 | 3100 | 2820 | 3100 | 3100 |
| Anchura p/ transporte | mm | 2180 | 2180 | 2180 | 2280 | 2280 | 2500 | 2280 | 2500 | 2450 |
| Altura | mm | 1730 | 1730 | 1825 | 2150 | 2150 | 2150 | 2150 | 2150 | 2400 |
| Peso aproximado | Kg | 5000 | 5900 | 8100 | 15000 | 10000 | 17500 | 10000 | 17500 | 31000 |



| Equipos | | GH | GH PLUS |
|------------------|--|----------|----------|
| Modelos | GH0420 | | ■ |
| | GH0630 | ■ | ■ |
| | GH1030 | ■ | ■ |
| | GH1330 | ■ | ■ |
| | GH0640 | | ■ |
| | GH1040 | | ■ |
| | GH1340 | | ■ |
| | GH0460 | | ■ |
| Funciones | GH0660 | | ■ |
| | GH1360 | | ■ |
| | Mesa de apoyo chapas finas (SCSC) | ■ | |
| | Mesa de apoyo chapas finas c/ pernos | | ■ |
| | Brazo apoyo frontal c/escala L=1100 mm | estándar | estándar |
| | Brazo adicional de apoyo frontal c/ escala L=1100 mm | ■ | ■ |
| | Dos brazos apoyo frontal s/escala L=1100 mm | | estándar |
| | Brazo apoyo frontal s/escala L=1100 mm | estándar | |
| Brazos | Brazo adicional de apoyo frontal s/ escala L=1100 mm | ■ | ■ |
| | Brazo apoyo frontal c/escala c/pedestal L=2050 mm | ■ | ■ |
| | Brazo apoyo frontal s/escala c/pedestal L=2050 mm | | ■ |
| | Brazo escuadra c/escala c/pedestal L=2050 mm | ■ | ■ |
| | Almohadas con esferas | estándar | estándar |
| | Soporte c/ 2 esferas transportadoras | | ■ |
| | Dos guías de escuadra | estándar | estándar |
| | Guía de escuadra larga L=1100 mm | ■ | ■ |
| Topes | Un tope frontal | ■ | estándar |
| | Un tope retráctil | estándar | estándar |
| | Calibre c/tope auxiliar | | ■ |
| | Tope frontal (1 unidad adicional) | ■ | ■ |
| | Tope retráctil (1 unidad adicional) | ■ | ■ |
| Seguridad | Protección posterior por célula fotoeléctrica | ■ | ■ |
| | S/ seguridad CE | ■ | ■ |
| | Protector apisonadores c/ célula fotoeléctrica | | ■ |
| | Protector apisonadores c/ fracción basculante | ■ | ■ |
| Control | Control Adiramatic 4087 | estándar | |
| | Control Cybtouch 8 | | estándar |
| | Control en suspensión (Cybtouch 8) | | ■ |
| Otros | Tensión 220 V; 60 Hz | ■ | ■ |
| | Apoyos aislantes | ■ | ■ |
| | Pintura especial | ■ | ■ |