



Big Dutchman®



CALLMATIC 2

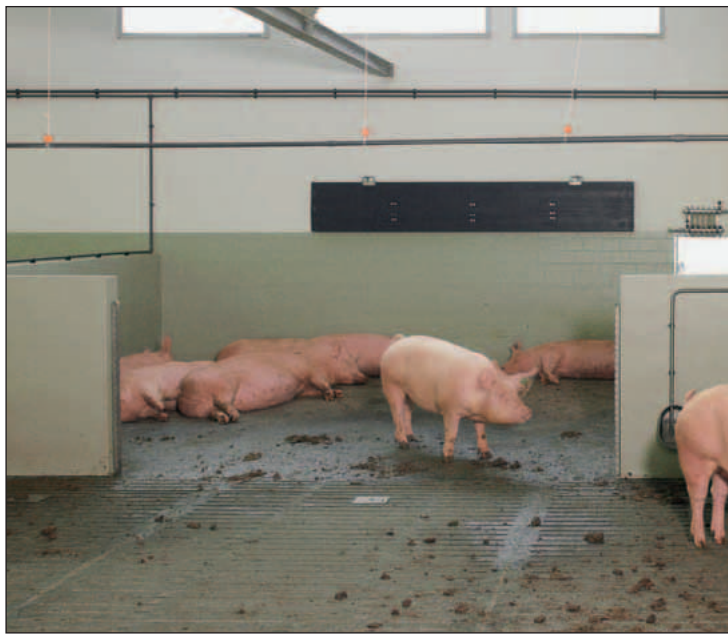
El sistema de alimentación controlado por ordenador
para cerdas en grupos

CALLMATIC 2: Sistema de alimentación para cerdas en grupos

CALLMATIC 2 es un sistema electrónico de alimentación bajo demanda, para cerdas en grupos. Combina de manera ideal las ventajas del alojamiento en grupos y la alimentación adaptada individualmente a cada animal. El alojamiento en grupos significa para las cerdas más libertad de movimientos, mejores condiciones de salud y mayor vigorosidad.

La alimentación individual, controlada de forma precisa por ordenador, satisface las necesidades nutricionales de cada cerda.

Para el propietario de la granja esto se traduce en animales sanos y más lechones por cerda. CALLMATIC 2 es además, el único sistema de alimentación que permite seleccionar las cerdas de forma automática.



Con el sistema controlado por ordenador CALLMATIC 2 se hace factible el alojamiento en grupos, alimentando individualmente (de forma líquida o seca) a las cerdas

Funcionamiento del sistema electrónico de alimentación

Cada cerda tiene un transponder en la oreja. Cuando una cerda entra en una estación de alimentación vacía, el ordenador detecta la entrada por medio de una barrera de luz y a continuación se cierra la puerta de entrada. El ordenador identifica la cerda por medio de una antena situada en la tapa del comedero. Si el animal tiene derecho a recibir pienso, éste se dosifica

en el comedero, en pequeñas raciones. Cuando la cerda ha terminado de comer, la tapa del comedero se cierra automáticamente. Si no le corresponde recibir pienso, el comedero permanecerá cerrado. Transcurrido un tiempo de retardo, la puerta de entrada se abre otra vez, y la siguiente cerda que entra en la estación expulsa a la primera por la puerta de salida lateral.

Ventajas

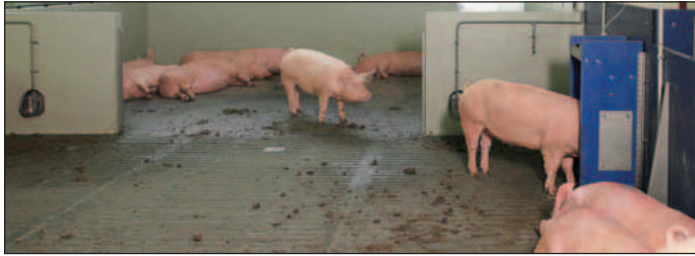
- Sistema para la gestión de grandes grupos, máx. 60 cerdas por estación, de forma eficaz y adaptada a los animales.
- La alimentación individualizada (líquida o seca) cubre las necesidades de cada cerda, lo que implica mejor condición y más lechones sanos por cerda.
- Los sólidos paneles laterales de la estación permiten a las cerdas comer con tranquilidad.
- La puerta neumática permanece abierta con la estación vacía, lo que facilita el adiestramiento de las cerdas de reposición.
- La construcción modular permite adaptar las estaciones a las necesidades particulares de cada granja.
- La estructura es resistente; todas las partes de metal en contacto con o próximas al suelo están fabricadas en acero inoxidable.
- Hay aperturas de emergencia a través de secciones de pared móviles.



Paredes compactas de longitud variable y con soportes de acero inoxidable

Tecnología punta y alta funcionalidad

- El comedero de acero inoxidable carece de esquinas, para evitar acumulación de suciedad y facilitar la limpieza.
- Puede instalarse una tolva adicional para complementos del pienso, como minerales (opcional).
- La dosificación es muy precisa, sin flujo residual.
- Puede instalarse marcación por color (opcional).
- La selección es automática.
- El equipo se adapta fácilmente al diseño de la nave y puede transportarse sin problemas por su construcción modular.



Identificación de cerdas en celo (opcional)



Comedero de acero inoxidable con tapa abierta / cerrada

Control por ordenador: Fiable y de fácil manejo

El ordenador de alimentación MC 99 NT de Big Dutchman representa la más moderna tecnología y constituye una excelente herramienta de trabajo. Está caracterizado por una gran flexibilidad, fácil manejo y alta funcionalidad. El MC 99 NT es un módulo autónomo de trabajo, que puede ser ampliado según las necesidades del cliente. Es posible controlar hasta 32 estaciones de alimentación bajo demanda simultáneamente; es pues una solución rentable. Gracias a los interfaces de serie se puede conectar el MC 99 NT a un PC, terminal de mano o a un ordenador de alimentación externo. La introducción de datos puede efectuarse mediante un teclado directamente al MC 99 NT o en el PC en la oficina.



Control absoluto y suministro fiable de pienso

Las características más importantes del control por ordenador

- Unidad de memoria para hasta 5000 cerdas (p. ej. fecha de entrada y de celo, fecha prevista de parto).
- Posibilidad de programar hasta 5 curvas de alimentación libremente.
- Libre elección del inicio de la alimentación, la velocidad de dosificación y de los tiempos siguientes a la alimentación.
- Pueden añadirse fácilmente nuevas cerdas introduciendo el número del transponder y de cerda así como la curva de alimentación.
- Es posible la integración de programas de gestión para un tratamiento más extenso y una evaluación de los datos de la empresa.
- Para propósitos de selección se puede introducir el número de cerdas; los animales serán contados a la salida.
- Marcación por color.
- Calendario de gestación.
- Terminal de mano (opcional).

Identificación del animal con alto grado de seguridad en el reconocimiento

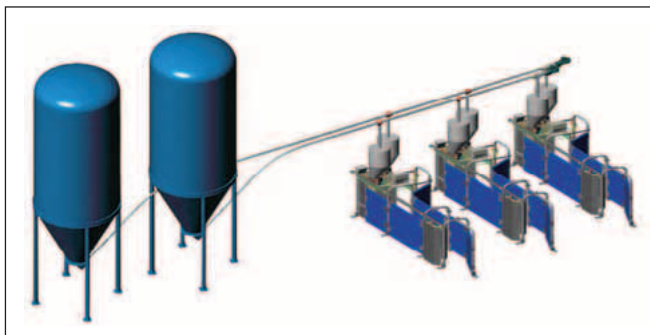
El reconocimiento de las cerdas, así como la adquisición de datos, se realizan mediante un transponder de alta fiabilidad, que está implantado en la oreja de la cerda con unas tenazas especiales. Este transmisor pasivo funciona sin batería. La antena para la identificación de la cerda está integrada en el área del comedero. Puede ser instalada una antena adicional en el corral de verracos para identificar a las cerdas en celo.



Un sencillo y pequeño chip en la oreja para conseguir una rápida transmisión de datos

CALLMATIC 2 con sistema de alimentación seca

Cada estación de alimentación bajo demanda está equipada con un depósito de almacenaje (2 como máximo) por tipo de pienso. Estos se rellenan desde los silos correspondientes. El depósito de almacenaje de la última estación de alimentación bajo demanda está equipado con un sensor, que indica cuándo el nivel de pienso queda por debajo del nivel mínimo autorizado. El depósito se rellena inmediatamente.



Esquema de funcionamiento de CALLMATIC 2 con sistema de alimentación seca



CALLMATIC 2 con sistema de alimentación seca y selección a pasillo

CALLMATIC 2 con sistema de alimentación líquida

La alimentación líquida de cerdas bajo demanda es particularmente rentable si ya hay otros cerdos alimentados con sistemas de alimentación líquida. El ordenador del sistema de alimentación bajo demanda (CALLMATIC 2) puede conectarse con el

de alimentación líquida (HydroMix) para dar la orden de mezclar cierta ración de pienso y bombearla en el depósito de almacenaje del sistema de alimentación bajo demanda.



Esquema de funcionamiento de un sistema de alimentación líquida controlado por ordenador con dos tipos de pienso

El alimento líquido circula a través de la tubería instalada por encima de las estaciones de alimentación bajo demanda. Si una cerda tiene derecho a comer, la válvula correspondiente se abre y carga la unidad dosificadora con cierta cantidad de pienso, la cuál es descargada inmediatamente en el comedero. Este proceso se repetirá hasta que la cerda haya recibido toda su ración de pienso. Cuando el sensor en el depósito de almacenaje indica que el depósito está vacío, debe prepararse una nueva ración. Utilizando un segundo depósito de almacenaje y una segunda tubería, es también posible suministrar dos tipos diferentes de pienso.



Sistema de alimentación líquida HydroMix para el abastecimiento de CALLMATIC 2

Selección central: Solución económica para grandes grupos de cerdas

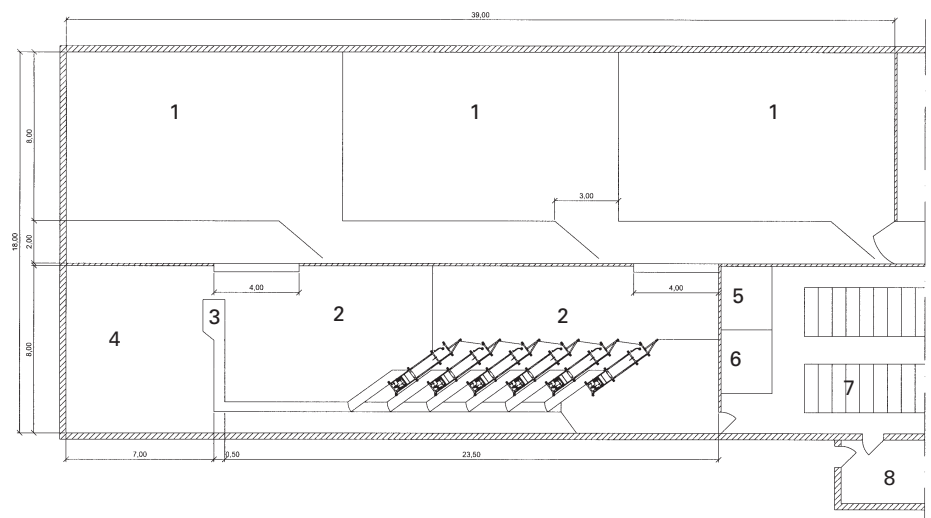
Especialmente en el caso de grandes grupos dinámicos, la selección de cerdas constituye un trabajo especialmente complejo, que no puede llevarse a cabo sin ayuda de la técnica. Por esta razón le ofrecemos, como opción en cada estación de alimentación, la posibilidad de una selección central, permitiéndole controlar a hasta 300 cerdas por grupo.

Un requisito indispensable para un funcionamiento óptimo, es una correcta instalación de estos sistemas dentro de la nave. Hay muchas diferentes posibilidades que dependen sobre todo de la planta de la nave, del tamaño de grupo y del sistema de alojamiento, con o sin paja. Hasta 6 estaciones de alimentación bajo demanda pueden ser conectadas a una unidad de selección. Este sistema constituye una solución muy económica y muy flexible a la hora de realizar la planificación arquitectónica de la nave.



Variante de alojamiento con selección central

- 1 Corrales de descanso con paja
- 2 Áreas de actividad con suelo de rejilla
- 3 Unidad de selección
- 4 Corral de selección central
- 5 Corral de verracos
- 6 Corral para cerdas de reposición
- 7 Jaulas de gestación
- 8 Sala de servicio

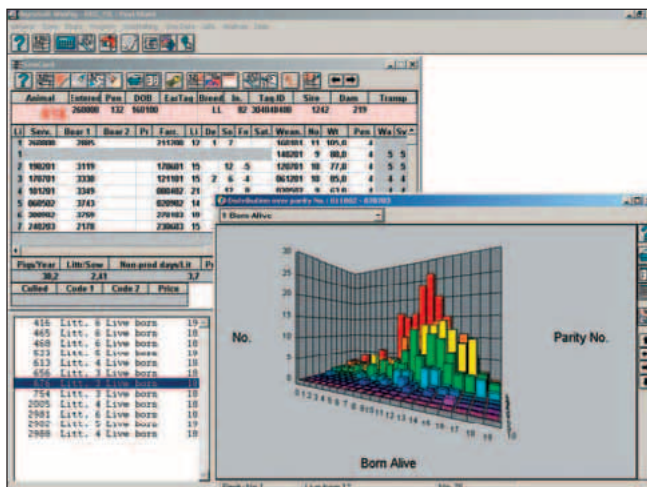


WinPig: el programa de gestión ideal para su nave de cerdas

El sistema de planificación WinPig de AgroSoft® recomendado por Big Dutchman, es un programa especialmente concebido para la gestión de cerdas. Gracias a su estructura modular, contiene diferentes

módulos de análisis, puede adaptarse sin problemas a las necesidades individuales del usuario.

El programa se ha desarrollado para integrar los ordenadores de alimentación y los terminales de mano, y esto garantiza la transferencia permanente de datos. El paquete de funciones no sólo contiene las listas de control más diversas, tarjetas semanales y listas de comprobación, sino también una innovadora herramienta de análisis gráfico en color 3D, así como varios módulos para el análisis de la explotación y del estado de salud de las cerdas. Los datos importantes además de estar marcados en color, se presentan con referencia a valores mejores o peores de otros animales. WinPig se caracteriza por su fácil manejo para el usuario.



Variantes de alojamiento y requisitos de espacio para la utilización de CALLMATIC 2

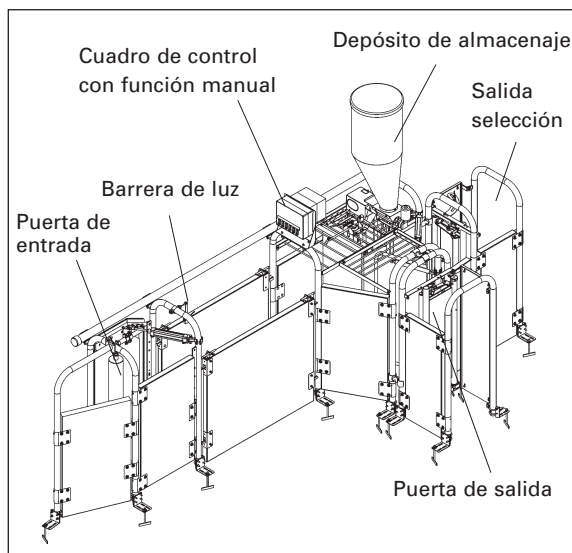
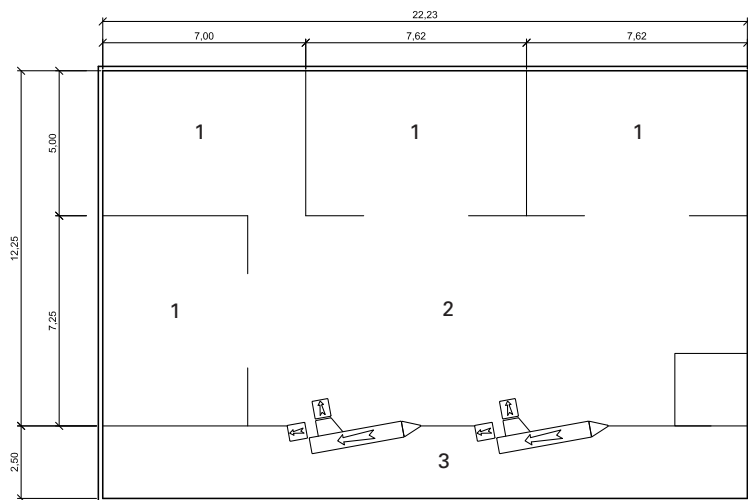
CALLMATIC 2 puede integrarse en naves con muchas disposiciones distintas, y es particularmente apropiado para naves ya existentes. Especialmente importante es tener en cuenta los siguientes puntos:

- Separación de las áreas de descanso y actividad.
- Suficiente espacio frente a la estación de alimentación.
- Instalación de bebederos en el área de actividad (10-12 cerdas/bebedero).

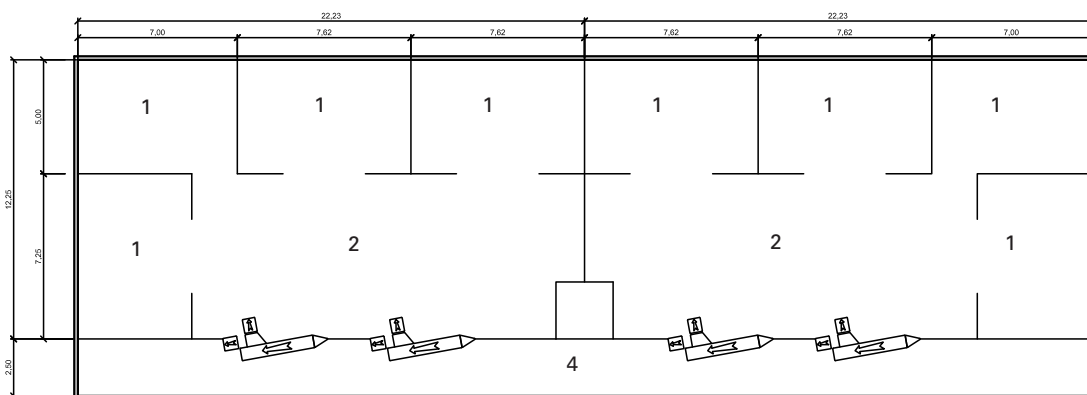
Nuestros expertos pueden informarle de las distintas opciones que Big Dutchman ofrece para gestionar con éxito su nave de cerdas.

Este sistema de gestión cumple ampliamente con todos los requisitos legales incluidos en las nuevas normativas de bienestar animal, y en concreto de cerdas gestantes.

Nave de gestación con 2 estaciones de alimentación, para 100 - 120 cerdas con área de descanso sin paja



Nave de gestación con 4 estaciones de alimentación, para 200 - 240 cerdas con área de descanso sin paja



Legenda:

- 1 Corrales de descanso
- 2 Área de actividad con suelo de rejilla
- 3 Corral de selección y entrenamiento con suelo de rejilla
- 4 Selección a pasillo con suelo de rejilla



Big Dutchman®

Big Dutchman Pig Equipment GmbH

P.O.Box 1163 • 49360 Vechta • Germany

Tel. +49(0)4447-801-0 • Fax +49(0)4447-801-237

www.bigdutchman.de • E-Mail: big@bigdutchman.de