

# Produktinformation PI 56

*product information PI 56*

**Information de produits PI 56**

**MODIFIX**

**0.5.910.xxx**

2013-08-29

## **HINWEIS:**

Die in dieser Produktinformation enthaltenen Informationen beruhen auf den zum Zeitpunkt der Drucklegung vorhandenen Erkenntnissen. Änderungen, die sich im Rahmen der ständigen Weiterentwicklung ergeben, behalten wir uns ausdrücklich vor.

*The information contained in this Product Information is in conformity with the knowledge at the point of printing. Subject to modification which occur within the framework of continuous further development.*

**Les informations contenues dans la présente Information de produits se fondent sur les connaissances acquises à la date de mise sous presse. Nous nous réservons expressément le droit de procéder aux modifications dans le cadre du perfectionnement permanent.**

  
**SAUTER**



---

<b>Beschreibung</b> .....	<b>5</b>
<i>Description</i> Description	
<b>Technische Merkmale</b> .....	<b>8</b>
<i>Technical Information</i> Technical characteristics	
<b>Adapter mit innenliegende Spannmutter</b> .....	<b>10</b>
<i>Inner collet nut</i> Ecrou de serrage intérieur	
<b>Adapter mit außenliegende Spannmutter</b> .....	<b>11</b>
<i>Outer collet nut</i> Ecrou de serrage extérieur	
<b>Montage- und Einstellvorrichtung</b> .....	<b>12</b>
<i>Fitting device and adjusting device</i> Ecrou de serrage extérieur et dispositif de montage	

**Beschreibung:** Das **MODIFIX**-System (pat.pend.) ist ein modulares Werkzeughaltersystem zur Adaption verschiedener Werkzeughalter in einen Spindelkopf mit Spannzangenaufnahme gem DIN 6499. Alle Modifix Adapter sind für externe und interne Kühlschmierstoffzufuhr verwendbar.

*Description: The **MODIFIX** system (pat.pend.) is a modular toolholdersystem for the adaption of toolholders in a spindle unit with collet (DIN 6499). All Modifix adapters are suitable for external and internal coolant supply*

*Description: Le système **MODIFIX** (pat.pend.) est un système des portes outils modulaire pour l'adaption des porte-outils dans une unité broche avec de la pince (DIN 6499). Tous les adaptateurs sont appropriés pour l'alimentation d'arrosage extérieur et intérieur.*

### **Merkmale:**

**Flexibel:** Mit dem Sauter-**MODIFIX**-System halten Sie sich immer alle Möglichkeiten offen. Ohne Zusatzkosten jederzeit flexibel. Ob mit Standard- oder modularer Nutzung.

**Rationell:** Der Wechsel von voreingestellten Werkzeugen, die im zugehörigen **MODIFIX**-Voreinstell-Adapter vermessen wurden, verkürzt die Rüst- und Stillstandszeit Ihrer Maschine.

**Präzise:** Durch die Kegelanlage der **MODIFIX**-Schnittstelle wird eine hohe Genauigkeit und Steifigkeit erreicht.

**Wirtschaftlich:** Durch die austauschbaren **MODIFIX**-Werkzeughalter können die Kosten für weitere auftragsbezogene Neuanschaffungen von Spindelköpfen entfallen.

### **Features:**

*Flexible: You always keep all possibilities open with the Sauter-**MODIFIX** system. Without additional costs any time flexible. Standard or modular use.*

*Rationell: The change of presetted tools which were measured in the **MODIFIX**-pre-adjustment-adapter shortens the downtime of your Maschine.*

*Precise: By the cone seat of the **MODIFIX** interface: get a high precision and resistance.*

*Economic: The costs can be dropped by the interchangeable **MODIFIX** toolholders for further purchases of spindle units.*

### **Caractéristiques:**

**Flexible:** Avec le système Sauter-**MODIFIX**, vous vous réservez toujours toutes les possibilités. Sans frais supplémentaires à tout moment flexible. Si avec du standard ou de l'utilisation modulaire.

**Efficace:** Le changement d'outils prédéfinis qui ont été métrés dans l'adaptateur **MODIFIX** correspondant raccourcit l'arrêt de votre machine.

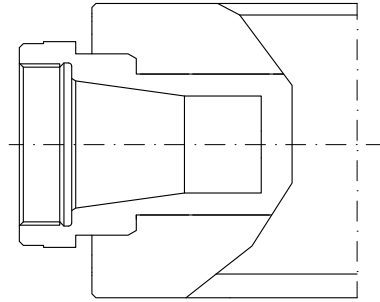
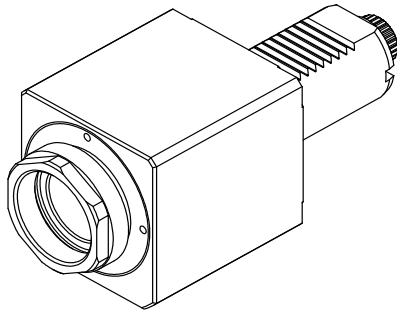
**Précis:** La face de contact de l'interface **MODIFIX** garant une précision et rigidité haute.

**Economique:** A cause des adaptateurs **MODIFIX** changeables différents, les frais de nouvelles autres acquisitions d'unités broches peuvent être annulés.

## 1. Spindelkopf: Standard-Spannzangenaufnahme

*Spindle unit: Standard with collet chuck*

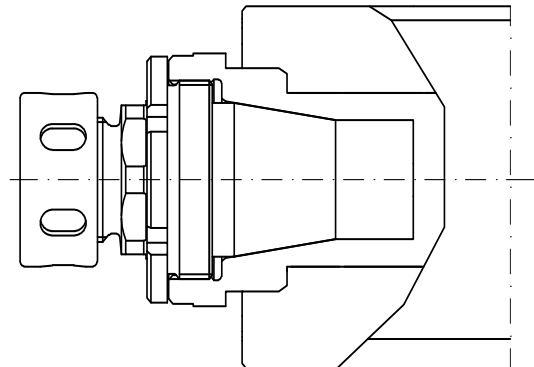
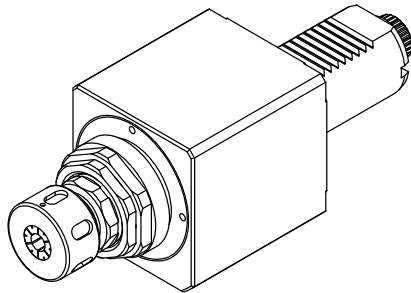
*Unité broche: Standard avec pince de serrage*



## 2. Spindelkopf: Mit MODIFIX-Adapter (dargestellt: Spannzangenaufnahme)

*Spindle unit: With MODIFIX-adapter (shown: collet chuck)*

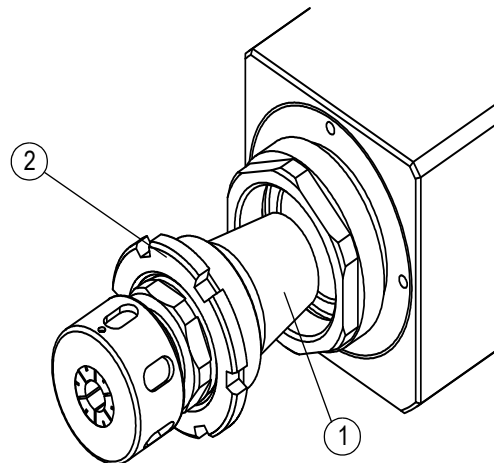
*Unité broche: Avec MODIFIX-adaptateur (dessiné : pince de serrage)*



## Handhabung:

*Handling:*

*Maniement:*



---

Vorbereiten des Spindelkopfes: - Spannzange und Spannmutter entfernen.

*Preparing the spindle unit* - *Remove collet and clamping nut.*

*Préparer l'unité broche* - *Pince de serrage et écrou de serrage enlever.*

---

Wechsel des Adapters: - Adapter (1) einführen.  
- Spannmutter (2) anziehen.

*Change of adapter* - *Import adapter (1).*  
- *Tighten clamping nut (2).*

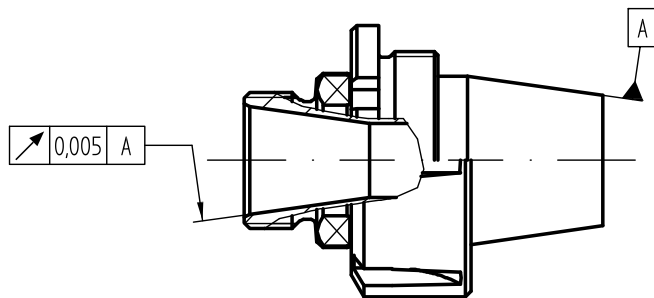
*Changement de l'adaptateur* - *Introduire l'adaptateur (1).*  
- *Serrer légèrement le vis de serrage (2).*

## Technische Merkmale

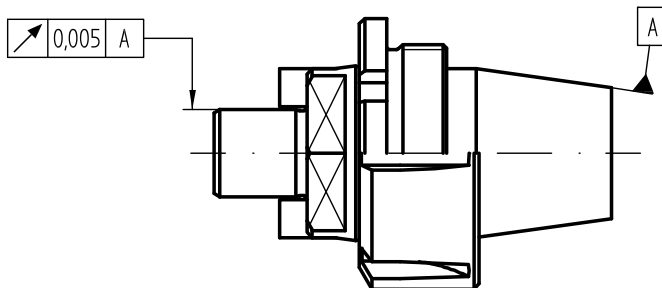
Technical Information

Technical characteristics

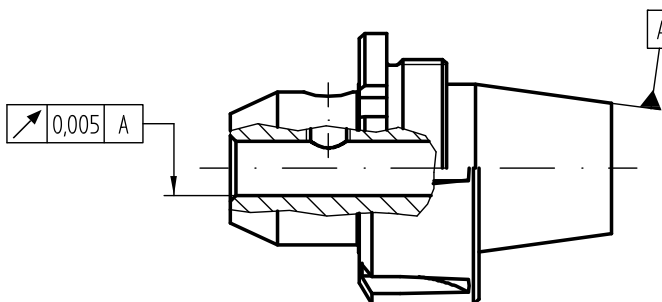
Rundlaufgenauigkeit / true running accuracy / Précision de concentricité



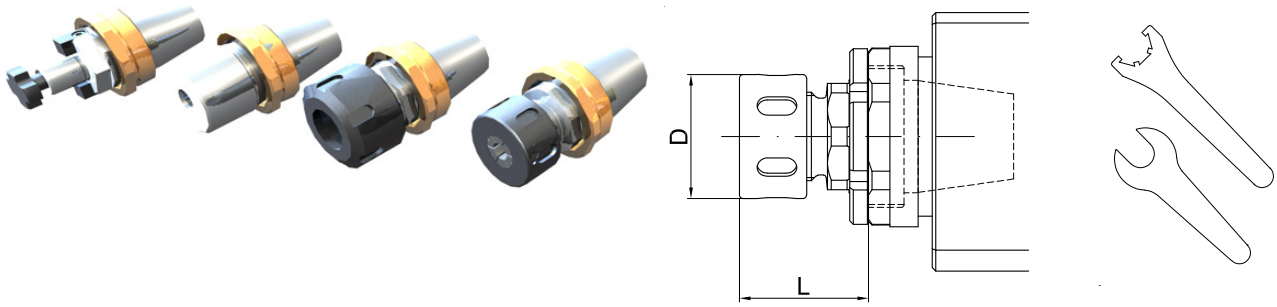
- Spannzangenaufnahme
- Collet chuck
- pince de serrage



- Fräseraufnahme
- Shell end mill cutter
- fraises enfichables



- Spannfutter für Zylinderschäfte
- Clamping chuck for round shaft dia
- mandrin de serrage pour la queue cylindrique

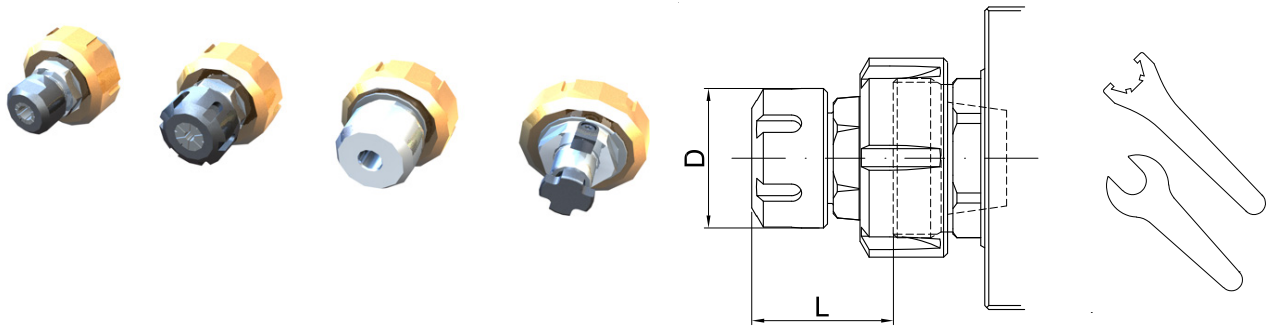


Spannzangenaufnahme - Spindelkopf collet chuck - Spindle units pince de serrage - Unités broche	Ausführung version version	Werkzeugaufnahme - MODIFIX tool location - MODIFIX prise d'outil - MODIFIX	L [mm]	D [mm]	Bestell-Nr. Ordering N° N° de commande	Zubehör - Schlüssel accessories - Keys Accessoires - Clefs
ER 20 I		WELDON <sup>3</sup> DIN1835 - B10	37	28	133041	057284
ER 20 I		Spannzange <sup>1</sup> ER 16 A	31	32	133043	133483
ER 20 I		Spannzange <sup>1</sup> ER 20 A	35	35	133042	133485
ER 25 I		WELDON <sup>3</sup> DIN1835 - B10	30	42	132200	038778
ER 25 I		WELDON <sup>3</sup> DIN1835 - B12	32	42	132196	038778
ER 25 I		WELDON <sup>3</sup> DIN1835 - B16	34	42	133044	038778
ER 25 I		Aufsteckfräsdorn <sup>2</sup> DIN6358 - Ø16	36	40	132190	133487
ER 25 I		Spannzange <sup>1</sup> ER 16 A	33	32	132182	133488
ER 25 I		Spannzange <sup>1</sup> ER 20 A	34	35	131411	133489
ER 25 I		Spannzange <sup>1</sup> ER 25 A	37	42	131412	133490
ER 32 I		WELDON <sup>3</sup> DIN1835 - B10	36	28	132228	037869
ER 32 I		WELDON <sup>3</sup> DIN1835 - B12	37	35	132224	037869
ER 32 I		WELDON <sup>3</sup> DIN1835 - B16	41	44	132220	037870
ER 32 I		WELDON <sup>3</sup> DIN1835 - B20	46,5	48	132208	037870
ER 32 I		Aufsteckfräsdorn <sup>2</sup> DIN6358 - Ø16	32	40	131410	133497
ER 32 I		Spannzange <sup>1</sup> ER 16 A	34	32	133047	133498
ER 32 I		Spannzange <sup>1</sup> ER 20 A	36,5	35	132213	133499
ER 32 I		Spannzange <sup>1</sup> ER 25 A	41	42	131408	133500
ER 32 I		Spannzange <sup>1</sup> ER 32 A	41	50	131407	080693
ER 40 I		WELDON <sup>3</sup> DIN1835 - B10	30	28	133048	059409
ER 40 I		WELDON <sup>3</sup> DIN1835 - B12	39	35	133049	059409
ER 40 I		WELDON <sup>3</sup> DIN1835 - B16	43	44	133050	059409
ER 40 I		WELDON <sup>3</sup> DIN1835 - B20	41	48	133051	059409
ER 40 I		WELDON <sup>3</sup> DIN1835 - B25	45	52	133052	059409
ER 40 I		Aufsteckfräsdorn <sup>2</sup> DIN6358 - Ø16	33	40	133053	133502
ER 40 I		Spannzange <sup>1</sup> ER 16 A	32	32	133054	133503
ER 40 I		Spannzange <sup>1</sup> ER 20 A	36	35	133055	133504
ER 40 I		Spannzange <sup>1</sup> ER 25 A	37	42	133056	133505
ER 40 I		Spannzange <sup>1</sup> ER 32 A	39	50	133057	133506
ER 40 I		Spannzange <sup>1</sup> ER 40 A	41	63	133058	133507

innenliegende Spannmutter  
inner collet nut  
écrou de serrage intérieur

1 - Spannzangenaufnahme / Collet chuck / pince de serrage  
2 - Fräseraufnahme / Shell end mill cutter / fraises enfichables  
3 - Spannfutter für Zylinderschäfte / Clamping chuck for round shaft dia / mandrin de serrage pour la queue cylindrique

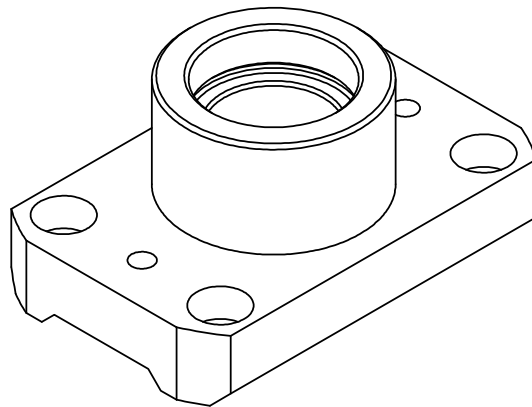




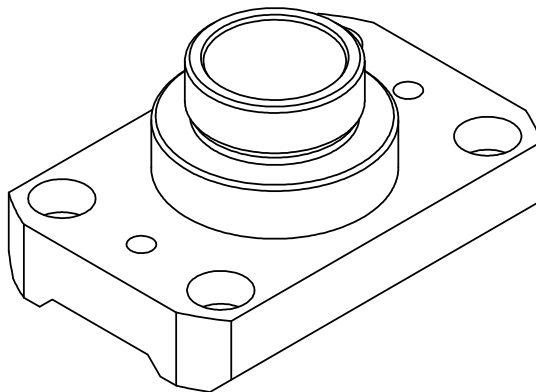
Spannzangenaufnahme - Spindelkopf collet chuck - Spindle units pince de serrage - Unités broche	Ausführung version version	Werkzeugaufnahme - MODIFIX tool location - MODIFIX prise d'outil - MODIFIX	L [mm]	D [mm]	Bestell-Nr. Ordering N° N° de commande	Zubehör - Schlüssel accessories - Keys Accessoires - Clefs
ER 20 A		WELDON <sup>3</sup> DIN1835 - B10	37	28	132271	057284
ER 20 A		Spannzange <sup>1</sup> ER 16 A	31	32	132240	133483
ER 20 A		Spannzange <sup>1</sup> ER 20 A	35	35	132248	133485
ER 25 A		WELDON <sup>3</sup> DIN1835 - B10	34	42	132270	038778
ER 25 A		WELDON <sup>3</sup> DIN1835 - B12	38	42	132269	038778
ER 25 A		WELDON <sup>3</sup> DIN1835 - B16	40	42	132268	038778
ER 25 A		Aufsteckfräsdorn <sup>2</sup> DIN6358 - Ø16	34	40	133045	133487
ER 25 A		Spannzange <sup>1</sup> ER 16 A	35	32	132242	133488
ER 25 A		Spannzange <sup>1</sup> ER 20 A	36	35	132241	133489
ER 25 A		Spannzange <sup>1</sup> ER 25 A	39	42	132247	076622
ER 32 A		WELDON <sup>3</sup> DIN1835 - B10	38,5	28	132267	037869
ER 32 A		WELDON <sup>3</sup> DIN1835 - B12	41	35	132266	037869
ER 32 A		WELDON <sup>3</sup> DIN1835 - B16	46,5	44	132265	037870
ER 32 A		WELDON <sup>3</sup> DIN1835 - B20	50	48	132264	037870
ER 32 A		Aufsteckfräsdorn <sup>2</sup> DIN6358 - Ø16	34	40	132262	133497
ER 32 A		Spannzange <sup>1</sup> ER 16 A	36	32	132243	133498
ER 32 A		Spannzange <sup>1</sup> ER 20 A	37,5	35	132244	148010
ER 32 A		Spannzange <sup>1</sup> ER 25 A	44	42	132245	148011
ER 32 A		Spannzange <sup>1</sup> ER 32 A	44	50	132246	148052
ER 40 A		WELDON <sup>3</sup> DIN1835 - B10	32	28	132263	059409
ER 40 A		WELDON <sup>3</sup> DIN1835 - B12	41	35	132261	059409
ER 40 A		WELDON <sup>3</sup> DIN1835 - B16	45	44	132259	059409
ER 40 A		WELDON <sup>3</sup> DIN1835 - B20	43	48	132258	059409
ER 40 A		WELDON <sup>3</sup> DIN1835 - B25	47	52	132257	059409
ER 40 A		Aufsteckfräsdorn <sup>2</sup> DIN6358 - Ø16	35	40	132260	133502
ER 40 A		Spannzange <sup>1</sup> ER 16 A	34	32	132251	148013
ER 40 A		Spannzange <sup>1</sup> ER 20 A	38	35	132252	148012
ER 40 A		Spannzange <sup>1</sup> ER 25 A	39,5	42	132253	133505
ER 40 A		Spannzange <sup>1</sup> ER 32 A	41,5	50	132254	133506
ER 40 A		Spannzange <sup>1</sup> ER 40 A	43,5	63	132255	133507

außenliegende Spannmutter  
outer collet nut  
écrou de serrage extérieur

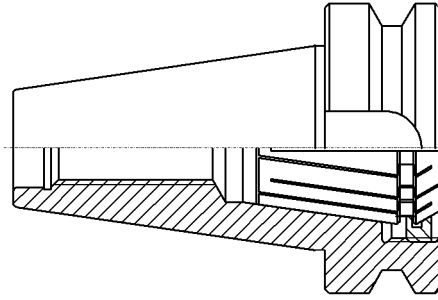
1 - Spannzangenaufnahme / Collet chuck / pince de serrage  
2 - Fräseraufnahme / Shell end mill cutter / fraises enfichables  
3 - Spannfutter für Zylinderschäfte / Clamping chuck for round shaft dia / mandrin de serrage pour la queue cylindrique



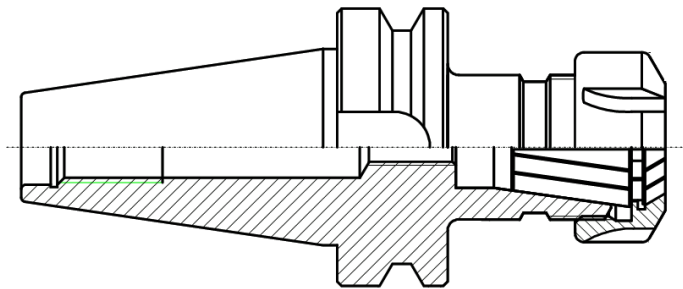
Montagevorrichtung fitting device dispositif de montage	Ausführung version version	Bestell-Nr. Ordering N° N° de commande
ER 20 I	innenliegende Spannmutter inner collet nut écrou de serrage intérieur	132339
ER 25 I		132340
ER 32 I		132341
ER 40 I		132343



Montagevorrichtung fitting device dispositif de montage	Ausführung version version	Bestell-Nr. Ordering N° N° de commande
ER 20 A	außenliegende Spannmutter outer collet nut écrou de serrage extérieur	132344
ER 25 A		132345
ER 32 A		132346
ER 40 A		132347



Einstellvorrichtung SK50 adjusting device SK50 dispositif de réglage SK50	Ausführung version version	Bestell-Nr. Ordering N° N° de commande
ER 20 I	innenliegende Spannmutter inner collet nut écrou de serrage intérieur	133128
ER 25 I		132419
ER 32 I		132360
ER 40 I		133129



Einstellvorrichtung SK50 adjusting device SK50 dispositif de réglage SK50	Ausführung version version	Bestell-Nr. Ordering N° N° de commande
ER 20 A	außenliegende Spannmutter outer collet nut écrou de serrage extérieur	133130
ER 25 A		133131
ER 32 A		133132
ER 40 A		133133

