

# H4 SERIE

HMK 500 LC HD



**HIDROMEK**







# Nueva Serie H4

Innovación, el resultado de la experiencia

Fabricadas con un diseño evolucionado sistema hidráulico, las excavadoras de la nueva Serie H4 de HIDROMEK ofrecen un rendimiento excepcional trabajando con mayor rapidez, productividad y eficacia. Las excavadoras Serie H4 hacen más trabajo con menos combustible y por ello, son más rentables que nunca para sus usuarios.

**H4**  
SERIES



Rendimiento.....	6-7
Durabilidad.....	8-11
Seguridad.....	12-13
Tecnología.....	14-15
Confort.....	16-17
Smartlink – Facilidad de servicio técnico.....	18-19
Características técnicas.....	20-25

La información e imágenes de los equipos presentados en este folleto son estándar u opcionales dependiendo de la configuración. HIDROMEK se reserva el derecho a modificar sin previo aviso las especificaciones y diseños del modelo indicado en este folleto.





# Poderoso. Fuerte. Equilibrado.

La excavadora de orugas HMK500 LC HD proporciona más durabilidad, máximo rendimiento, comodidad del operador y fácil uso debido a la construcción reforzada del tipo resistente de la serie H4 y su tecnología desarrollada. Con su estructura robusta y equilibrada, ofrece un trabajo suave y constante para su usuario en condiciones de campo severas.

## Más robusto

Debido a las mejoras realizadas en la estructura del brazo y la pluma, el tren de aterrizaje y los grupos de accesorios mediante el uso de materiales más duraderos en la serie H4, la HMK500 LC HD tiene una estructura más duradera y ofrece un alto rendimiento y un uso prolongado que proporciona la resistencia y durabilidad necesarias en las canteras de mármol, minas y grandes obras de construcción.



Para vídeo del producto





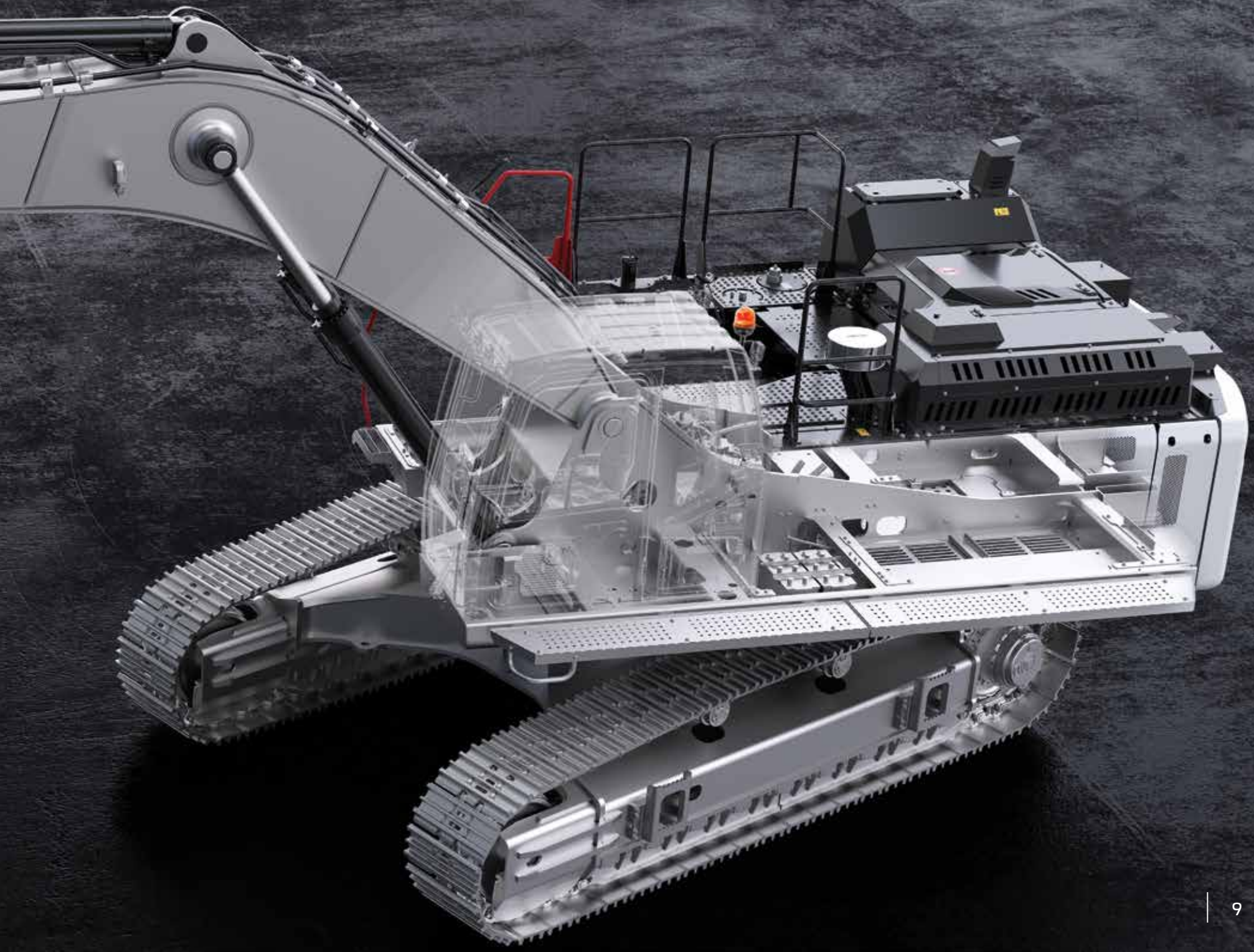




# Más duraderas

La estructura y chasis están contruidas para soportar intensos ciclos de trabajo, teniendo en cuenta el máximo rendimiento, una mayor vida útil y un buen funcionamiento en condiciones duras de trabajo. Las mejoras introducidas en la nueva serie de excavadoras H4 de HIDROMEK, aseguran, sin duda, mayor durabilidad y un máximo rendimiento.









①

Placas antidesgaste de alta resistencia (Hardox 450 HB)



②

Forma de cazo optimizada



③

Componentes de sustentación del balancín reforzados



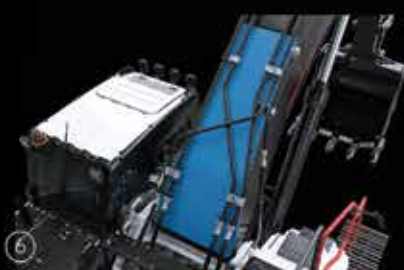
④

Punta de fundición reforzada



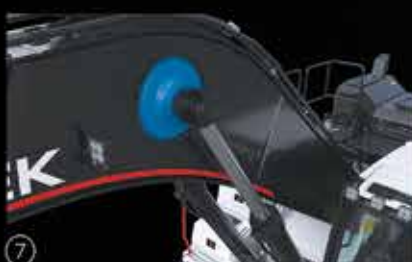
⑤

Balancín para trabajos intensos



⑥

Estructura de pluma reforzada



⑦

Cojinete del cilindro de la pluma de fundición reforzado



⑧

Componentes reforzados del chasis inferior y del tren de rodaje

## Fabricación reforzada para servicio pesado

Hidromek dispone de una moderna línea de producción, con sofisticados sistemas de control de calidad para asegurar la perfecta construcción de las robustas estructuras de sus máquinas que garantizan una excelente durabilidad.

## Casquillos de bronce-grafito



Los casquillos utilizados en los puntos de conexión pluma-balancín y pluma-chasis, llevan incrustado en la estructura interna partículas de bronce-grafito y permiten ampliar los plazos de lubricación y minimizan el desgaste de los bulones gracias al grafito, un material con una capacidad de absorción y retención de la grasa muy alta.

⑤

④

①





HIDROMEK

500



# Entorno de trabajo seguro

## Cabina de FOPS

Gracias a los estándares de FOPS (Estructura de protección contra caída de objetos), las excavadoras Serie H4 proporcionan la máxima seguridad y duración.

## Amplia capacidad de visión

Diseñada pensando en dar especial importancia a la seguridad del operador la Serie H4 garantiza una excelente visión para reducir al mínimo el punto ciego instalando cámaras laterales y trasera. Dispone de más faros LED, mejorando significativamente la visión nocturna, además, también disponen de barandillas rojas y adhesivos de advertencia que ofrecen la máxima seguridad al operador.

## Sistemas advertencia acústicos

Las excavadoras de la Serie H4 posibilitan que el entorno de trabajo sea más seguro gracias a su bocina automática de puesta en marcha, sistema de aviso de giro y sistema de aviso de traslación.

## Sistema de retención de llama

Cuando la presencia de chispas signifique un peligro, desde la cabina se activa la prestación de inhibición de la regeneración, de forma que se impiden temporalmente las llamas procedentes del sistema de escape.







# Perfiladas con tecnología

El sistema electrónico de las excavadoras de la Serie H4 ha sido diseñado para proteger el motor y los componentes hidráulicos y proporcionar ahorros de combustible y un rendimiento superior.

## Sistema de parada automática

En la nueva serie, el sistema de parada automática (mediante tiempos de ralentí y parada configurables) proporciona ahorros de combustible al detener el motor cuando la máquina entra en ralentí. El sistema de parada automática de la Serie H4 ayuda a reducir al mínimo los costes operativos y contribuye a proteger el medio ambiente.

## La bomba de transferencia de combustible de seguridad

La "bomba de transferencia de combustible de seguridad" que incorporada a la Serie H4 detiene automáticamente la bomba cuando el depósito está lleno; esta función también se activa cuando la bomba no transfiere combustible durante 30 segundos, provocando que la bomba se pare automáticamente.

## Tecnología de amplificación de potencia Power Boost

En la Serie H4, la tecnología Power Boost (Forzado) se activa automáticamente en condiciones en que la máquina necesita potencia extra y asegura que tenga el rendimiento correcto para realizar el trabajo requerido.

## Panel táctil de control de 8 pulgadas

El panel táctil de control de 8 pulgadas está posicionado ergonómicamente en un punto que el operador puede acceder fácilmente. El panel, con hardware de alta calidad y pantalla grande, permite fácilmente controlar las prestaciones de la máquina y acceder a información sobre esta.

Las prestaciones del panel táctil de control:

- Ofrece la opción multilingüe
- El sistema de música está integrado en el panel táctil de control de 8 pulgadas.
- Permite al operador ajustar el caudal requerido para el implemento sin abandonar la cabina y guardar esta información para 20 implementos distintos.
- Las cámaras de activación automática trasera y laterales, disponen de alta calidad de imagen y pueden ser controladas durante la traslación.
- Se puede obtener información sobre el consumo medio y puntual de combustible.
- Se puede obtener información del estado del circuito, como presión atmosférica, presión del turbo boost, presión del combustible y presión de la bomba hidráulica.
- El sistema facilita la información del horómetro, implemento y traslación.
- Se pueden obtener registros de mantenimiento y el usuario recibe un aviso cuando se aproxima la fecha de realizarlo.
- Se pueden obtener códigos y registros de fallos.
- Se pueden controlar los sistemas acústicos de aviso.





## OPERA, el guía de campo

Las excavadoras de la Serie H4 están equipadas con el sistema Opera (Interfaz HIDROMEK del operador) para que el operador utilice la máquina fácilmente y se sienta cómodo y relajado como si estuviera en un entorno de oficina.

### Funciones controladas por medio de Opera

- Control de de revoluciones del motor
- Acceso al menú del panel de control
- Funciones de luces, limpiaparabrisas y cámara de visión trasera
- Control del sistema de música
- Control de la parada automática del motor para garantizar el máximo ahorro de combustible durante ralentí bajo
- En las máquinas de la Serie H4, el sistema de precalentamiento disponible para proteger el motor y los sistemas hidráulicos se puede controlar a través de Opera.



# Diseño muy estético y potente

La Serie H4 instala un asiento ergonómico, neumático, calefactado y con ángulo del respaldo regulable a 35° que permite al operador trabajar con comodidad y sin cansancio durante jornadas prolongadas.

La Serie H4 tiene muchas prestaciones, como pedales y joysticks de control proporcional, selector de control del acelerador, pantalla táctil del operador, luz interior, portavasos y módulo de calefacción-refrigeración que dan más importancia al confort del usuario.

HIDROMEK

\* En la página 21 se encuentran otras prestaciones de confort del usuario de las máquinas de la Serie H4.

# La comodidad de trabajar en una oficina en una máquina de construcción

## Sistema automático de aire acondicionado

Los conductos de ventilación y el sistema de aire acondicionado, se ajustan automáticamente de acuerdo con la temperatura ambiente. Están ubicados en la cabina rediseñada y mejoran un 30% el rendimiento de refrigeración de su clase.

## Amplio campo de visión

En la nueva serie H4, el nuevo sistema de limpiaparabrisas de dos piezas ha sido diseñado para crear un entorno de trabajo más confortable que proporciona un amplio campo de visión y mejora la eficiencia de trabajo del usuario.

## Faros LED para visión nocturna

Los faros LED de la nueva Serie H4 mejoran la visión nocturna y permiten al operador trabajar de forma más segura y confortable.

## Amortiguadores

En las excavadoras Serie H4, el ruido, los impactos y las vibraciones se amortiguan por medio de 6 tacos de silicona, evitándose su transmisión a la cabina en cualquier condición de trabajo.





# ¡Usted tiene el control con HÍDROMEK **SmartLink**

El sistema telemático HÍDROMEK Smartlink permite al usuario acceder fácilmente a información técnica y de ubicación de la máquina, de modo remoto, a través de un ordenador o un teléfono móvil.

**Haga el seguimiento del tiempo de trabajo y ubicación de su máquina mediante HÍDROMEK Smartlink!**  
Gracias al sistema de seguimiento GPS es posible conocer la ubicación e intervalos de tiempo de trabajo de la máquina.

**¡Analice el consumo de combustible con HÍDROMEK Smartlink!**

Es posible analizar el consumo de combustible según las condiciones de trabajo de la máquina, además de parámetros de combustible diariamente.

**¡Compruebe para qué trabajos se ha utilizado su máquina a través de HÍDROMEK Smartlink!**

Gracias a la información del modo de trabajo es posible ver las horas diarias y totales trabajadas por la máquina, además de información sobre el modo de potencia e intervalos de velocidad.

**¡Haga el seguimiento del mantenimiento de su máquina por medio de HÍDROMEK Smartlink!**

En la lista de Alertas se puede comprobar la próxima operación de mantenimiento de la máquina, además de información del servicio técnico autorizado más cercano con el que ponerse en contacto.

**¡Póngase en contacto con el servicio técnico autorizado o servicio regional más cercano mediante HÍDROMEK Smartlink!**

Con la aplicación se puede obtener información sobre los Servicios Técnicos regionales y autorizados del Servicio Postventa HÍDROMEK y cómo dirigirse a ellos.

**¡Disponga de informes de rendimiento de periodos seleccionados de tiempo para sus máquinas con HÍDROMEK Smartlink!**

Se puede obtener un informe de cualquier periodo de tiempo seleccionado sobre consumo diario y medio de combustible, modos de potencia y trabajo, intervalos diarios de tiempos de trabajo y ubicaciones.



Para descargar la aplicación Smartlink





## Fácil mantenimiento y servicio técnico rápido para la serie H4 gracias a un acceso seguro y sencillo

Las excavadoras de la Serie H4, diseñadas para facilitar operaciones de servicio y mantenimiento, permiten el acceso fácil y cómodo al sistema hidráulico y al motor. La mayoría de operaciones de mantenimiento se pueden realizar fácilmente sin meterse en la máquina, lo que acorta el tiempo de servicio y aumenta el rendimiento de la máquina. El sistema de engrase automático garantiza la lubricación de todas las piezas de la máquina desde un centro único.





## MOTOR

Marca y Modelo	ISUZU-6UZ1X
Tipo	Motor diésel de 4 tiempos, 6 cilindros y cuatro tiempos, refrigerado por agua, inyección directa, turboalimentado e intercooler
Potencia Bruta	362 CV (270 kW) @2000 rpm / SAE J1995
Par Motor Máximo Bruta	1650 Nm @1300 rpm
Cilindrada	9839 cc
Diámetro x Carrera	ø 120 mm x 145 mm
Clase de emisiones	EU: Stage V

## SISTEMA HIDRÁULICO

### BOMBA PRINCIPAL

Tipo	Bomba doble de pistones axiales con desplazamiento variable
Caudal Máx.	2 x 346 L/min
Bomba de pilotaje	De tipo de piñones 28,5 L/min

### PRESIONES DE TRABAJO

Implemento	330 kgf/cm <sup>2</sup>
Power Boost (Forzudo)	355 kgf/cm <sup>2</sup>
Traslación	330 kgf/cm <sup>2</sup>
Giro	330 kgf/cm <sup>2</sup>
Pilotaje	40 kgf/cm <sup>2</sup>

### CILINDROS HIDRÁULICOS

Pluma	2 x ø 170 x ø 115 x 1.650 mm
Balancín	1 x ø 190 x ø 130 x 1.870 mm
Cazo	1 x ø 170 x ø 120 x 1.335 mm

## SISTEMA DE GIRO

Motor de giro	Motor de pistones con placa oscilante fija con válvula especial para absorción de impactos
Reductor	Reductor de dos etapas de planetarios
Freno de Giro	Tipo disco hidráulico, accionamiento por pilotaje y liberación automática
Velocidad de giro	8,3 rpm

## CHASIS INFERIOR

Construcción	Chasis inferior tipo X con chasis laterales tipo caja en forma de pentágono
Teja	Triple nervio
N.º de tejas	2 x 50
N.º de rodillos inferiores	2 x 9
N.º de rodillos superiores	2 x 2
Protección de cadenas	Completa
Tensado de cadenas	Tipo hidráulico con tensor de resorte

## SISTEMA ELÉCTRICO

Tensión	24 V
Batería	2 x 12 V / 165 Ah
Alternador	24 V / 50 A
Motor de arranque	24 V / 5,5 kW

## TRASLACIÓN Y FRENOS

Traslación	Totalmente hidrostática
Motor de Traslación	Motor de pistones axiales con etapas de 2 velocidades y placa oscilante
Reducción	Reductor de dos etapas de planetarios
Velocidad de Traslación	Alta Velocidad 4,70 km/h Baja Velocidad 2,85 km/h
Fuerza de Tracción Máx.	35.250 kgf
Inclinación Máxima	35° (%70)
Freno de Estacionamiento	Tipo disco hidráulico, accionamiento por pilotaje y liberación automática
Presión al suelo (con teja de 600 mm)	0,90 kgf/cm <sup>2</sup>

## CAPACIDADES DE LLENADO

Depósito de Combustible	655 L	Sistema de Refrigeración Del Motor	65 L
Depósito Hidráulico	370 L	Aceite Del Motor	41 L
Sistema Hidráulico	615 L	Urea	70 L

## PESO OPERATIVO (kg)

HMK500 LC HD	51.900
--------------	--------

## EQUIPO

## HMK 500 LC HD

Motor	Estándar	Opcional
Motor diésel refrigerado por agua con turbocargador e intercooler	●	
Función de precalentamiento del motor	●	
Ralentí automático	●	
Sistema de ralentí automático de una pulsación	●	
Función de parada automática	●	
Filtro de aire de dos etapas	●	
Indicador de obstrucción del filtro del aire	●	
Sistema de aviso de baja presión del motor	●	
Sistema de aviso de sobrecalentamiento	●	
Modos de trabajo regulables	●	
Amplia variedad de funciones de trabajo.	●	
Control electrónico del motor	●	

Sistema Hidráulico	Estándar	Opcional
Válvula de regeneración de pluma y balancín	●	
Power Boost (Forzudo) automático	●	
Función suave de pluma		0
Filtro hidráulico principal	●	
Puertos auxiliares (válvulas)	●	
Amortiguación del cilindro y juntas anticontaminación	●	
Línea hidráulica de activación simple, martillo hidráulico		0
Línea hidráulica de activación doble, compactadora		0
Línea adicional		0
Línea de enganche rápido		0
Configuración de implementos mediante el panel de instrumentación		0

CABINA DEL OPERADOR	Estándar	Opcional
Cabina presurizada e insonorizada	●	
Aire acondicionado	●	
Suspensión neumática del asiento	●	
Asiento calefactado		0
Pantalla táctil	●	
Sistema de control Opera	●	
Selector de control del acelerador	●	
Velocidad de traslación automática (baja/alta)	●	
3 modos trabajo distintos	●	
Parabrisas deslizante y parabrisas inferior desmontable	●	
Apertura de ventana de puerta izquierda	●	
Limpiaparabrisas superior e inferior	●	
Joysticks y pedales	●	
Pedales de traslación y palancas de control	●	
Bocina eléctrica	●	
Luz interior	●	
Portavasos	●	
Práctico espacio de almacenamiento	●	
Práctico espacio de almacenamiento (para herramientas)	●	
Módulo de calefacción y refrigeración	●	
Piso de fácil limpieza	●	
Enchufe de alimentación de 12 V	●	
Puerto de conexión de ordenador	●	
Radio / mp3 / usb / aux	●	

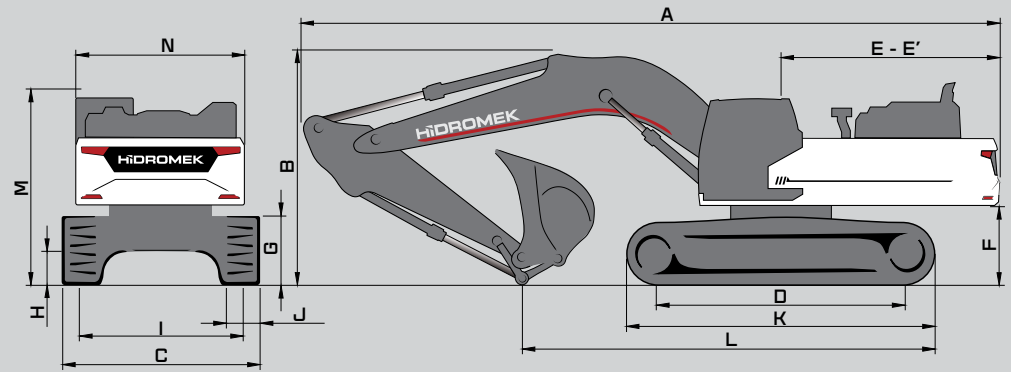
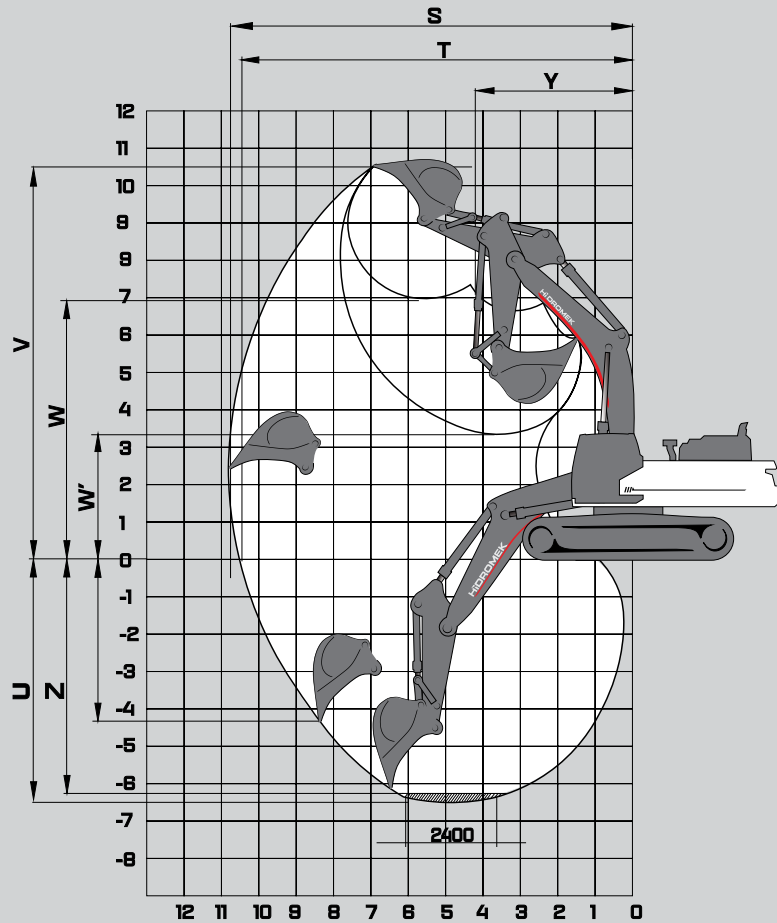
Chasis Inferior	Estándar	Opcional
Opciones del ancho de las Tejas 600 HD / 750		0
Componentes de cadena lubricados y sellados	●	
Hoja dozer		0
Puntos de amarre para transporte	●	

Seguridad	Estándar	Opcional
FOPS (Sistema de protección de la contra caída de objetos)	●	
Cámara de visión trasera	●	
Cámara de visión lateral		0
Retrovisores derecho e izquierdo	●	
Luces de trabajo	●	
Luces LED de trabajo		0
Rotativo luminoso		0
Alarma de giro y traslación		0
Interruptor de parada de emergencia del motor	●	
Freno de giro accionado por pilotaje y de liberación automática	●	
Válvula de seguridad del cilindro de pluma y balancín		0
Sistema de aviso de sobrecarga		0
Interruptor de corte de la batería	●	
Pasamanos junto a peldaños y en el chasis superior	●	
Placas metálicas antideslizantes perforadas	●	
Dispositivo de cierre de seguridad	●	
Cristal de seguridad	●	
Martillo de emergencia	●	
Tapa de depósito de combustible con llave	●	
Protectores superior e inferior del parabrisas		0
Protector del techo de la cabina del operador		0

Varios	Estándar	Opcional
Sistema telemático (HÍDROMEK Smartlink)		0
Sistema GEO		0
Bomba de transferencia de combustible con parada automática	●	
Sensor de agua en prefiltro de combustible	●	
Aceite bio B7	●	
Alternador - Batería	●	
Indicador de carga de la batería	●	
Sistema automático de lubricación		0
Protectores de luces de trabajo		0
Filtro de la línea hidráulica de retorno del martillo hidráulico		0
Función de combinación de doble bomba		0
Elección en el panel de instrumentos de la actuación simple o doble del implemento		0
Elección del método de control para el implemento opcional		0
Protector de tubería del cilindro de la pluma		0
Protector del vástago del cilindro del cazo		0
Bocina de advertencia	●	
Contrapresos		0

● ESTÁNDAR 0 OPCIONAL





## DIMENSIONES

		LC HD			
		*6,30		6,90	
PLUMA (m)					
BALANCÍN (m)		*2,60	2,90	2,90	3,30
DIMENSIONES GENERALES (mm)	A) Longitud total	11.840	11.850	12.450	12.440
	B) Altura total (hasta la parte superior de la pluma)	3.860	3.990	3.950	4.160
	C) Anchura total	3.500			
	D) Distancia entre centros de piñón y engranaje loco	4.400			
	E) Distancia desde el centro de giro al extremo trasero	3.985			
	E') Radio de giro de la cola	4.005			
	F) Espacio del contrapeso	1.385			
	G) Altura de cadena	1.230			
	H) Altura del suelo	600			
	I) Ancho de cadena	2.900			
	J) Anchura de teja	600			
	K) Longitud de cadena	5.500			
	L) Longitud en el suelo (transporte)	6.910	6.740	7.500	7.310
	M) Altura total de cabina	3.360			
N) Anchura total de la estructura superior	2.990				
INTERVALOS DE TRABAJO (mm)	S) Alcance de excavación máximo	10.770	11.040	11.680	12.040
	T) Alcance de excavación máximo a nivel del suelo	10.490	10.770	11.430	11.800
	U) Profundidad de excavación máxima	6.480	6.780	7.180	7.580
	V) Altura de excavación máxima	10.510	10.630	11.340	11.530
	W) Altura de máxima de vuelco	6.940	7.060	7.710	7.880
	W') Altura mínima de vuelco	3.330	3.040	3.590	3.190
	X) Profundidad de excavación vertical máxima	4.470	4.740	5.280	5.740
	Y) Radio de giro máximo	4.320	4.380	4.660	4.750
	Z) Profundidad de excavación máxima (a nivel de 2.440 mm)	6.300	6.610	7.020	7.430

\* Estándar

## FUERZAS

		LC HD			
PLUMA (m)		*6,30		6,90	
BALANCÍN (m)		*2,60	2,90	2,90	3,30
SAE	Fuerza de excavación de cazo	21.700			
	Fuerza de excavación de cazo (con Forzudo)	23.700			
	Fuerza de penetración de balancín	23.600	22.100	22.100	20.500
	Fuerza de penetración de balancín (con Forzudo)	25.700	24.200	24.200	22.400
ISO	Fuerza de excavación de cazo	26.500			
	Fuerza de excavación de cazo (con Forzudo)	28.500			
	Fuerza de penetración de balancín	25.600	23.400	23.400	21.600
	Fuerza de penetración de balancín (con Forzudo)	27.600	25.600	25.600	23.600

A- Densidad del material menor de 2.000 kg/m<sup>3</sup>  
 B- Densidad del material menor de 1.800 kg/m<sup>3</sup>  
 C- Densidad del material menor de 1.500 kg/m<sup>3</sup>  
 D- Densidad del material menor de 1.200 kg/m<sup>3</sup>

\* Estándar

## CAZO ESTÁNDAR



Anchura	1.980 mm		
Capacidad (SAE)	*3,2 m <sup>3</sup>		
Peso	3.080 kg		
Número de dientes	5		
Balancín	6.3 BOM	6.9 BOM	
	*2,60 m	B	D
	2,90 m	C	D

## DIAGRAMA DE SELECCIÓN DE CAZO OPCIONAL

Cazo de uso general



Cazo para trabajos intensos



1900 mm		1.800 mm		1.800 mm		1.800 mm		1.950 mm		1900 mm	
3,0 m <sup>3</sup>		2,70 m <sup>3</sup>		2,70 m <sup>3</sup>		2,70 m <sup>3</sup>		3,0 m <sup>3</sup>		3,0 m <sup>3</sup>	
2.810 kg		2.700 kg		2.720 kg		2.780 kg		2.850 kg		2.950 kg	
5		5		4		5		4		5	
6.3 BOM	6.9 BOM	6.3 BOM	6.9 BOM	6.3 BOM	6.9 BOM	6.3 BOM	6.9 BOM	6.3 BOM	6.9 BOM	6.3 BOM	6.9 BOM
A	B	A	B	A	B	A	B	B	C	B	C
B	C	A	C	A	C	A	C	B	D	B	D

\* Estándar

IMPLEMENTOS

## ENGANCHE RÁPIDO



## CAZO PARA ROCAS



## RIPPER



## CAZO DE LIMPIEZA



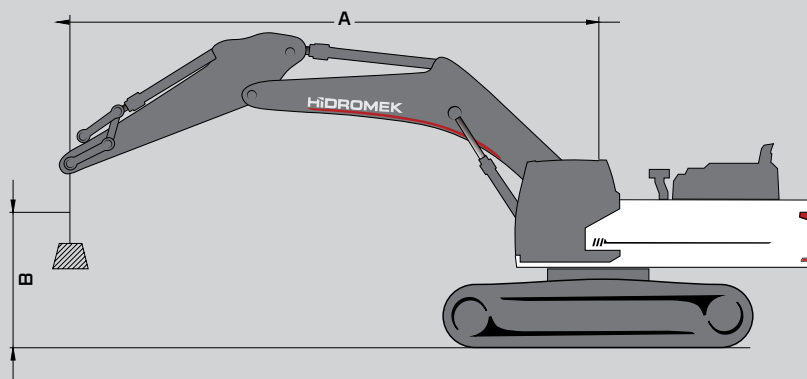


CAPACIDAD DE ELEVACIÓN (kg)												HMK500 LC HD			
	Pluma: 6,3 m		Balancín: 2,6 m		Sin cazo		STD, 600 mm		CW: 8300 kg				↓ : Frontal	↔ : Lado	
A, m	1,5		3,0		4,5		6,0		7,5		9,0		Alcance máximo		
B, m	↓	↔	↓	↔	↓	↔	↓	↔	↓	↔	↓	↔	↓	↔	R, m
9,0													*13800	*13800	5,54
7,5							*13150	*13150					*13000	*12900	7,00
6,0							*14100	*14100	*12950	11350			*12800	10400	7,90
4,5					*20750	*20750	*15900	15450	*13650	11000			*12900	9100	8,44
3,0							*17950	14550	*14650	10550			*13050	8500	8,69
1,5							*19500	13900	*15450	10200			12900	8350	8,66
0 (Suelo)					*27000	20850	*20000	13500	*15700	10000			13450	8650	8,36
-1,5			*25350	*25350	*25350	21000	*19300	13550	*14950	10000			*14250	9600	7,76
-3,0			*28500	*28500	*22100	21400	*16900	13850					*14450	11750	6,77

CAPACIDAD DE ELEVACIÓN (kg)												HMK500 LC HD			
	Pluma: 6,3 m		Balancín: 2,9 m		Sin cazo		STD, 600 mm		CW: 8300 kg				↓ : Frontal	↔ : Lado	
A, m	1,5		3,0		4,5		6,0		7,5		9,0		Alcance máximo		
B, m	↓	↔	↓	↔	↓	↔	↓	↔	↓	↔	↓	↔	↓	↔	R, m
9,0													*12900	*12900	5,96
7,5													*12300	12000	7,33
6,0							*13450	*13450	*12400	11400			*12200	9800	8,20
4,5					*19700	*19700	*15300	*15300	*13200	11050			*12350	8650	8,72
3,0					*24300	22350	*17500	14650	*14250	10600			12450	8100	8,95
1,5					*26900	21200	*19150	13950	*15200	10200			12300	7950	8,93
0 (Suelo)					*27150	20800	*19900	13550	*15600	9950			12750	8200	8,64
-1,5			*24250	*24250	*25850	20850	*19450	13450	*15150	9900			*13750	9000	8,06
-3,0			*30550	*30550	*22950	21200	*17500	13650					*14050	10850	7,11
-4,5					*17350	*17350							*13650	*13650	5,61

CAPACIDAD DE ELEVACIÓN (kg)												HMK500 LC HD			
A, m	Pluma: 6,9 m		Balancín: 2,9 m		Sin cazo		STD, 600 mm		CW: 8300 kg				Frontal		Lado
	1,5		3,0		4,5		6,0		7,5		9,0		Alcance máximo		
B, m	Frontal	Lado	Frontal	Lado	Frontal	Lado	Frontal	Lado	Frontal	Lado	Frontal	Lado	Frontal	Lado	R, m
9,0							*12450	*12450					*12450	*12450	6,52
7,5							*12550	*12550	*11850	*11450			*11850	10700	7,79
6,0					*17100	*17100	*13850	*13850	*12250	11150			*11700	8900	8,61
4,5							*15850	14900	*13150	10700	*11800	8050	*11750	7900	9,10
3,0							*17850	13950	*14200	10200	*12100	7800	11450	7400	9,33
1,5							*19150	13300	*15000	9800	11900	7600	11300	7250	9,31
0 (Suelo)							*19400	13000	*15250	9550	11800	7500	11700	7500	9,03
-1,5					*24000	20300	*18700	13000	*14800	9550			*12650	8150	8,48
-3,0			*29850	*29850	*21250	20650	*16850	13250	*12950	9800			*12700	9650	7,58
-4,5					*16550	*16550	*12700	*12700					*12100	*12100	6,20

CAPACIDAD DE ELEVACIÓN (kg)												HMK500 LC HD			
A, m	Pluma: 6,9 m		Balancín: 3,3 m		Sin cazo		STD, 600 mm		CW: 8300 kg				Frontal		Lado
	1,5		3,0		4,5		6,0		7,5		9,0		Alcance máximo		
B, m	Frontal	Lado	Frontal	Lado	Frontal	Lado	Frontal	Lado	Frontal	Lado	Frontal	Lado	Frontal	Lado	R, m
9,0													*10850	*10850	7,40
7,5									*10600	*10600			*10550	9250	8,53
6,0							*12500	*12500	*11200	*11200	*10550	8300	*10600	7850	9,29
4,5					*19250	*19250	*14550	*14550	*12250	10800	*10950	8100	*10600	7050	9,75
3,0							*16750	14150	*13400	10250	*11550	7800	10300	6650	9,96
1,5							*18400	13350	*14400	9750	11800	7500	10150	6500	9,94
0 (Suelo)					*21800	19850	*19150	12900	*14950	9450	11600	7350	10450	6650	9,68
-1,5			*16400	*16400	*25150	19850	*18950	12800	*14900	9350	11550	73050	11300	7150	9,17
-3,0			*27550	*27550	*22950	20150	*17700	12900	*13850	94600			*11900	8200	8,35
-4,5			*24750	*24750	*19200	*19200	*14850	13300					*11800	10500	7,12



A Radio de carga  
B Altura del punto de carga  
C Capacidad de elevación

1. Las cargas anteriores cumplen los Estándares de Capacidad de Elevación de Excavadoras Hidráulicas SAE J1097 y ISO 10567
2. El punto de carga es la línea central del bulón de montaje de la articulación del cazo en el balancín
3. La capacidad de elevación no puede superar el 75% de la capacidad de inflexión o el 87% de la capacidad hidráulica.
4. (\*) Indica Limitación de presión Hidráulica.



# HIDROMEK®

## SEDE CENTRAL

**Dirección** : Ahi Evran OSB Mahallesi,  
Osmanlı Caddesi, No:1, 06935  
Sincan-ANKARA/TURQUIA

**Teléfono** : +90 312 267 12 60

**Fax** : +90 312 267 12 39

**E-mail** : export@hidromek.com.tr

## SERVICIO POSTVENTA

**Dirección** : İstanbul Yolu 17. Km,  
Şehit Osman Avcı Mahallesi,  
No: 479, Etimesgut-ANKARA/TURQUIA

**Teléfono** : +90 312 280 87 40

**Fax** : +90 312 280 87 48

## HIDROMEK® WEST

### HIDROMEK MAQUINARIA DE CONSTRUCCION ESPAÑA S.L.

**Dirección** : Avenida Del Progres 7 08840-  
Viladecans Barcelona/ ESPAÑA

**Teléfono** : +34 93 638 84 65

**E-mail** : info@hidromek.es

## HIDROMEK® JAPAN

**Dirección** : 5-10, Hashimoto 6-chome,  
Midori-Ku, Sagamihara,  
Kanagawa, 252-0143 JAPÓN

**Teléfono** : +81 42 703 0261

**Fax** : +81 42 703 0262

**E-mail** : Kiyoko.Shinoda@hidromek.com

## HIDROMEK® RUS

**Dirección** : 72, Zhivopisnaya str, Building  
A, village Oktyabrskiy,  
Krasnodar, 350032, RUSIA

**Teléfono** : +7 861 290 3007

**E-mail** : hidromekrus@hidromek.ru

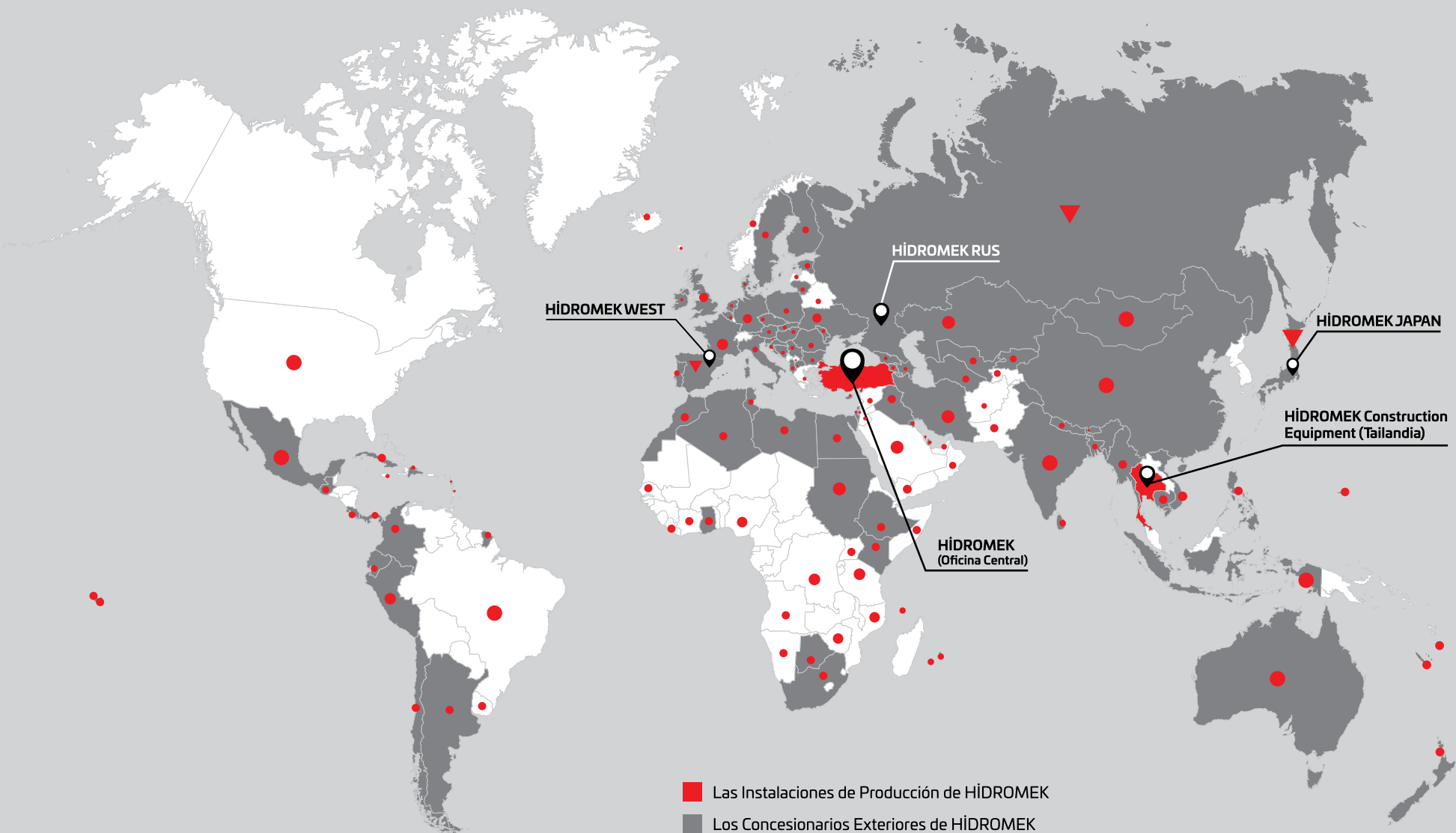
## HIDROMEK® HCE

### HIDROMEK Construction Equipment (Thailand) Ltd.

**Dirección** : Amata City Chonburi Industrial Estate Phase 7,  
No. 700/669 Moo 1, T.Phanthong,  
A.Phanthong, Chonburi 20160, TAILANDIA

**Teléfono** : +66 38 447 349

**Fax** : +66 38 447 355



- Las Instalaciones de Producción de HÍDROMEK
- Los Concesionarios Exteriores de HÍDROMEK
- ▼ Los Puntos de Venta y Post-Venta de HÍDROMEK
- Los Países Donde Trabajan Las Máquinas de HÍDROMEK



# HIDROMEK®

Together Stronger

[www.hidromek.com](http://www.hidromek.com)

[f hidromek.tr](https://www.facebook.com/hidromek.tr) [X Hidromek](https://x.com/Hidromek) [ig hidromekofficial](https://www.instagram.com/hidromekofficial) [yt HidromekTv](https://www.youtube.com/HidromekTv) [in company/hidromek](https://www.linkedin.com/company/hidromek)

