



K4 SERIES

¡NUEVA!

MOTOR

Fabricante, Tipo	Perkins, 904J-E36TA
Número de cilindros	4 en línea
Potencia Máxima	100 HP (74,4 Kw) @2200 rpm
Par Máximo	430 Nm @1500 rpm
Cilindrada	3,621 cc
Diámetro x Carrera	ø 98 x 120 mm
Clase de emisiones	EU:Stage 5, US: Tier 4 final

Motor diésel turboalimentado de alta potencia y par, refrigerado por agua.

EJES

- Ejes de servicio pesado
- Eje delantero de tipo proporcional al par diferencial
- Eje trasero de tipo LSD (Limited Slip Differential) diferencial
- Eje trasero de tipo bloqueo diferencial (opcional)

KABIN & KAPUT

- Ángulo visual ampliado
- Diseño de interiores ergonómico y estético
- Sistema de Aire acondicionado de alta capacidad (opción)
- Ventilación mejorada con 17 boquillas de aire
- Cool-box
- ROPS y FOPS cabina certificada
- 4,3" TFT pantalla en la parte delantera y 7" en la parte trasera Pantalla
- Esteras de suelo tipo piscina
- Controles montados en el asiento que mejoran la comodidad del operador y la ergonomía
- Botón de control de ópera integrado en el asiento
- Función TIPSHIFT (FNR)
- RTD (volver a excavar)
- Balde multiuso con control proporcional
- Volante autoinclinable
- Bloqueo de seguridad del brazo del cargador
- Sistema de freno doble
- Cajas de almacenamiento
- Escalones laterales plegables
- Portamovil y portavasos
- Luces led interiores
- Radio MP3
- Radio Bluetooth (opcional)
- Puertos de carga USB
- Paquete de refrigeración abatible
- Smartink
- Asiento con suspensión neumática
- Accesorio de horquillas
- Parada automática del motor
- Acelerador automático
- Luces de trabajo LED
- Luces de escalones LED
- ISO patternshifter

SISTEMA HIDRÁULICO

Centro cerrado, bomba de pistones de caudal variable con detección de carga (LS), distribuidores con caudal compartido (Flowsharing) y regeneración de caudal (Flowcharging)

Caudal Bomba Principal	163 L/min @2200 rpm
Presión máx.	255 bar

VELOCIDADES DE TRASLACIÓN

1ª velocidad	4	km/h
2ª velocidad	7	km/h
3ª velocidad	9	km/h
4ª velocidad	15	km/h
5ª velocidad	24	km/h
6ª velocidad	40	km/h

TRANSMISIÓN

- Transmisión automática para trabajos pesados
- 6 marchas hacia adelante, 3 hacia atrás con bloqueo
- Convertidor autoblocante (Lock-up)
- Control eléctrico de selección tracción 2 ó 4 ruedas
- Por seguridad solo se puede poner en marcha la máquina cuando la transmisión está en punto muerto.
- Enfriador de aceite de la transmisión

NEUMÁTICOS

Delanteros	16/70 - 20 12 clasificación de la capa
Traseros	16,9 - 28 14 clasificación de la capa

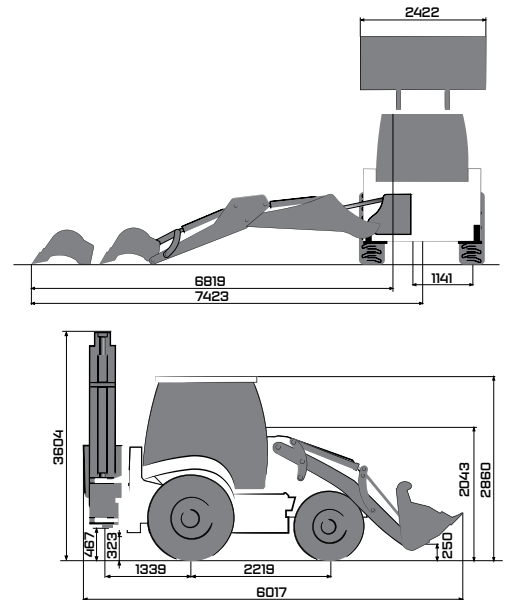
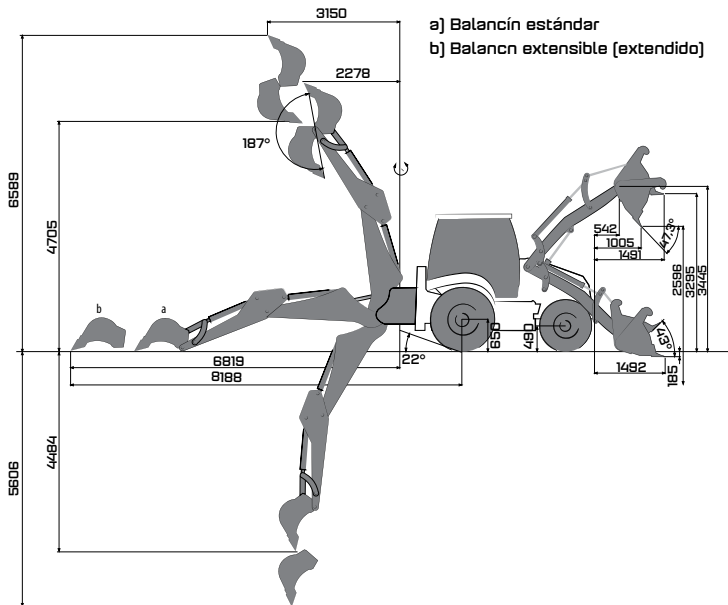
CAPACIDADES DE LLENADO

Aceite motor	10	L
Sistema refrigeración motor	16	L
Tanque combustible	140	L
Tanque de aceite hidráulico	70	L
Aceite transmisión	16	L
AdBlue	19	L

PESO OPERATIVO

Peso operativo (con equipamiento estándar) : 9.300 kg

El peso operativo, de acuerdo a los estándares de ISO 6016, incluye el depósito de combustible lleno, los líquidos del sistema hidráulico y otros líquidos, el peso del operador (75 kg) y el peso de la máquina equipada como estándar. Los equipamientos opcionales no están incluidos.



RENDIMIENTO DE LA CARGADORA

Capacidad nominal pala 6 en 1	1.1 m ³
Fuerza mx. de arranque pala	7380 kgf
Fuerza mx. de arranque brazo	7380 kgf
Capacidad de elevación a máx. altura	3360 kg

RENDIMIENTO DE LA RETRO

	Estándar brazo	Balancín extensible (extendido)	Balancín extensible (recogido)
Capacidad de cazo		0.18 m ³	
Fuerza máx. de arranque cazo	6865 kgf	7020 kgf	7020 kgf
Fuerza máx. de arranque balancín	3290 kgf	2230 kgf	3160 kgf

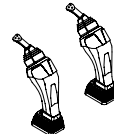
OPTIONAL ACCESSORIES



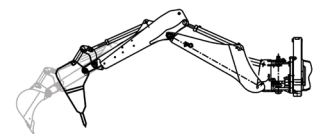
Aire Acondicionado



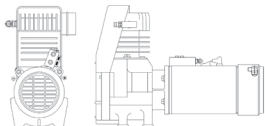
MSS (Sistema Anti Cabeceo)



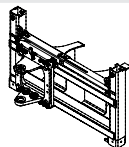
Joysticks (Mandos pilotados)



Instalacion Martillo Hid.+ Balancín extensible



Compresor de aire



Powerslide (desplazador hidráulico)

ACCESORIOS OPCIONALES



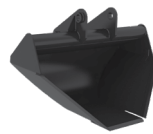
Pala quitanieves



Pinza Manipuladora



Cuchara de uso general para cargadoras



Cazo Trapezoidal



Ripper



Cuchara basculante para



Pinza Giratoria



Cazos de retro de diferentes tamaños



Martillos hidráulicos



Ahoyadores



Horquillas con el enganche rápido



Horquillas adecuadas por el mecanismo del enganche rápido

OFICINAS CENTRALES

Ahi Evran OSB Mahallesi Osmanlı Caddesi No:1 06935 Sincan /ANKARA /TÜRKİYE
Tel: (+90) 312 267 12 60 Fax: (+90) 312 267 21 12

OFICINA EN ESPAÑA

HIDROMEK WEST Av. del Progreso, 7, 08840 Viladecans, Barcelona, España
Phone: +34 93 638 849
email: info@hidromek.es

AVISO

HIDROMEK se reserva el derecho de modificar las especificaciones y el diseño del modelo indicado en este folleto sin previo aviso.