

Videojet® 1520

Impresora de inyección de tinta
para caracteres pequeños

Ink Jet.

Láser.

Transferencia térmica.

Etiquetadoras.

Trazabilidad y seguimiento.

Consumibles.

Repuestos y servicio

Funcionamiento más simple. Menos mantenimiento. Superior calidad de impresión. La nueva impresora de inyección de tinta en continuo Videojet 1520 está diseñada pensando en mantener su línea en marcha y operando durante más tiempo. Está diseñada para clientes cuyas plantas trabajan en varios turnos de impresión al día, suministrando 12.000 horas de producción antes de la parada de mantenimiento preventivo

Funcionalidades avanzadas

- Hasta 5 líneas de código que llega a los 278,6 m/min.
- Amplia gama de códigos de barra, incluidos DataMatrix 2D
- Cabezal de impresión avanzado con Clean Flow™ que maximiza el tiempo de funcionamiento

Bajos costes de funcionamiento

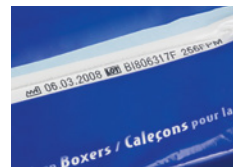
- El tiempo más prolongado de marcha entre paradas de mantenimiento: 12.000 horas* de vida útil del núcleo
- Consumo de corrector de tan solo 2,4 ml/hora
- Sistema de suministro de líquido Smart Cartridge™ que reduce los desechoswaste



Superior protección medioambiental

- Protección IP55, para protección en entornos con lavado
- Protección IP65 opcional contra el polvo (no necesita aire comprimido de planta)

VIDEOJET
Uptime Peace of Mind®



Videojet® 1520

Impresora de inyección de tinta para caracteres pequeños

Ink Jet. Láser. Transferencia térmica. Etiquetadoras. Trazabilidad y seguimiento. Consumibles. Repuestos y servicio.

Velocidad en la línea de impresión

Puede imprimir de 1 a 5 líneas de impresión a velocidades de hasta 278,6 m/min. (10 caracteres por pulgada, una sola línea de impresión)

Configuración de la matriz de tipos de letra

Una sola línea: 5x5, 5x7, 7x9, 8x12, 11x16, 17x24, 34x34

Dos líneas: 5x5, 5x7, 7x9, 8x12, 11x16

Tres líneas: 5x5, 5x7, 7x9

Cuatro líneas: 5x5, 5x7

Cinco líneas: 5x5

Códigos de barra lineales

UPC A&E; EAN 8 & 13; Code 128 A, B & C;

UCC/EAN 128; Code 39; Code 93; Interleaved 2 de 5

Códigos DataMatrix

10x10, 12x12, 14x14, 16x16, 18x18, 20x20, 24x24, 34x34

Altura nominal de carácter

Seleccionable desde 2 mm a 10 mm, según el tipo de letra

Distancia de lanzado

Óptima: 12 mm

Intervalo: 5 mm a 15 mm

Teclado

Estilo de membrana con feedback táctil, con 72 teclas numéricas, alfabéticas y especiales de función. Teclado tipo PC para aproximarse a la convención internacional de PC.

Pantalla

Pantalla LCD de 5,7", azul claro con retroalimentación de 320 x 240.

Edición de mensajes en pantalla realista, tipo WYSIWYG

Gráficos y logotipo personalizados

Pueden crearlo los mismos usuarios en la impresora o del PC con el software de Videojet Logo Creator

Juegos de caracteres

Chino, Ruso/Búlgaro, Turco/Escandinavo, Griego, Árabe, Japonés/Kanji, Hebreo, Coreano, Europa del Este y Europeo/Americano

Opciones de interfaz y de idiomas

inglés, Árabe, Búlgaro, Checo, Danés, Holandés, Finlandés, Francés, Alemán, Griego, Hebreo, Húngaro, Italiano, Japonés, Coreano, Noruego, Polaco, Portugués, Ruso, Chino simplificado, Español, Sueco, Tailandés, Chino tradicional, Turco y Vietnamita

Interfaz de datos

RS232, RS485 y ethernet (estándar)

Clarisoft/Clarinet® a través de RS232 y ethernet

Gestión de mensajes a través de USB

Almacenamiento de mensajes

100 mensajes complejos

Protección medioambiental

IP55 (IP65 opcional, no necesita aire comprimido de planta); armario de acero inoxidable

Cabezal de impresión

Cabezal de impresión con calefacción

Aire a presión (estándar)

Diámetro: 41,3 mm

Longitud: 269,8 mm

Umbilical del cabezal de impresión

Ultraflexible

Longitud: 3 m, opcional 6 m

Diámetro: 23 mm

Radio de curvatura: 76,2 mm

Consumo de líquido corrector

Tan solo 2,4 ml por hora

Contenedores de líquidos

Tinta en Smart Cartridge™ 750 ml

Corrector en Smart Cartridge 750 ml

Intervalo de temperatura y humedad

0°C a 50°C

0% a 90%, sin condensación

Con determinadas tintas; en la instalación real puede que sean necesarias otras piezas, según las condiciones del entorno de producción

Requisitos eléctricos

Potencia de suministro nominal 100-120 / 200-240 VCA a 50/60 Hz., 120 W

Peso aproximado

Desembalado y seco: 21 kg

Opciones

IP65 (no se necesita aire comprimido de planta)

Kit de aire seco para atmósfera de elevada humedad (necesita aire comprimido de planta)

E/S ampliada para la selección remota de mensaje y la impresión inversa

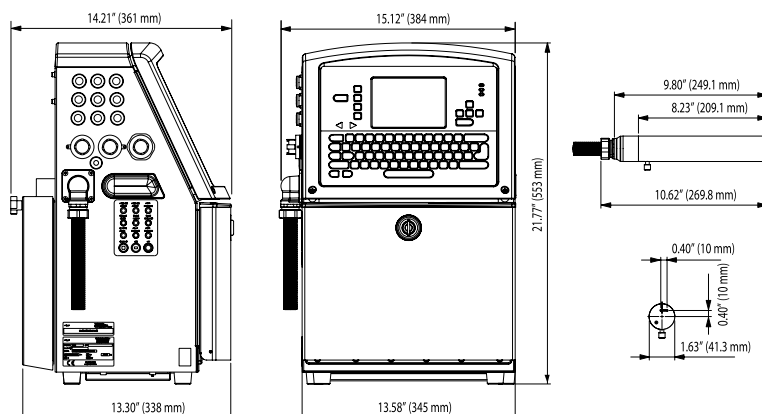
Boquilla de 60 o 70 micras,

Versión calidad alimentaria,

Cabezal de impresión a 90 grados

Amplia gama de accesorios

Dimensiones (Se muestra la versión con IP65)



(00 34) 91 383 12 72

www.videojet.es / informacion@videojet.com

Videojet Technologies, S.L. • 28108 Alcobendas (Madrid)

Pol. Ind. Valportillo • C/ Valgrande, 8, Nave B1A

Fax: (00 34) 91 383 93 25

