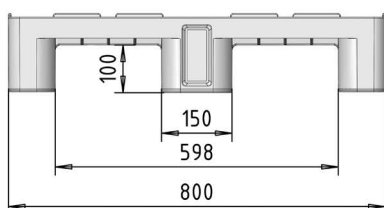
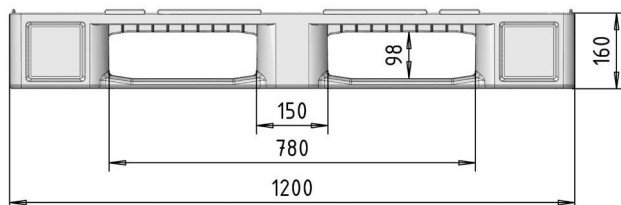


TIPO H1

1200 X 800 | 3 PATINES | PERFORADO

MATERIA PRIMA: VIRGEN



DATOS TÉCNICOS

	Dimensiones (mm)	1200 x 800 x 160
	Peso (kg +/- 1%)	18
	Material	PEHD virgen
	Carga estática* (kg)	4800
	Carga dinámica** (kg)	1200
	Carga rack*** (kg)	1000

CARACTERÍSTICAS

	Color estándar	Gris claro
	Perímetro (mm)	8
	Tº de uso (°C)	-40 a +70

OPCIONES

Sin perímetro / Cruceta central / Otro color / RFID / Base abierta

EMBALAJE

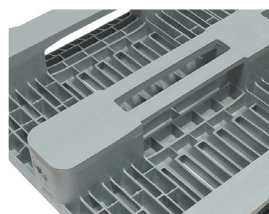
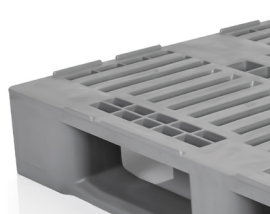
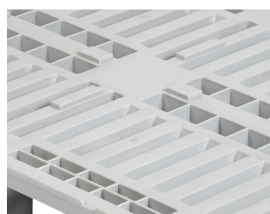
(valores indicativos)

	Unidad de embalaje (uds)	15
	Medidas del bulto (mm)	1200 x 800 x 2400
	Camión (uds)	495

PERSONALIZACIÓN

(consultar proceso y posición)

Serigrafía / Termograbado / Grabado en molde



* **Carga estática:** Carga uniformemente distribuida capaz de soportar el pallet cuando está apoyado sobre una superficie rígida, totalmente plana y horizontal, a una temperatura aproximada de 20°C.

** **Carga dinámica:** Carga uniformemente distribuida capaz de soportar el pallet cuando se transporta y manipula sobre las horquillas de una carretilla o transpaleta convencionales, a una temperatura aproximada de 20°C.

*** **Carga en rack o estantería:** Carga uniformemente distribuida, con cajas E2, capaz de soportar el pallet apoyado por los dos laterales de su lado corto en estantería estándar, a una temperatura aproximada de 20°C.

Los valores indicados son orientativos y están basados en la experiencia y en casos prácticos. Cualquier deterioro o distintas condiciones de método de carga, temperatura o almacenamiento pueden hacer que estos datos varíen.

Nos reservamos el derecho a modificar cualquier información aquí aportada sin previa notificación.

Recomendamos probar el pallet antes de su uso.