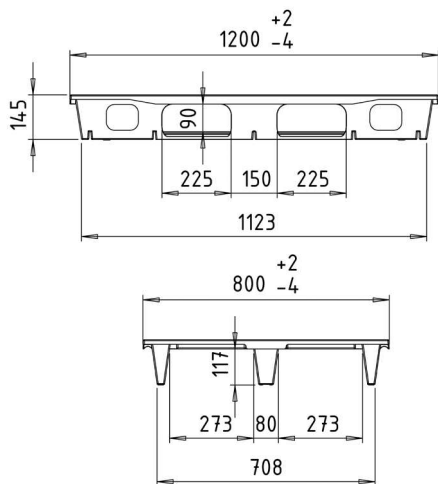


RUP

1200 X 800 | 3 PATINES | PERFORADO



DATOS TÉCNICOS

📏	Dimensiones (mm)	1200 x 800 x 145
⚖️	Peso (kg +/- 3%)	3,2
🌿	Material	PP reciclado
🏠	Carga estática* (kg)	700
🚚	Carga dinámica** (kg)	350
🏠	Carga rack*** (kg)	350

CARACTERÍSTICAS

🎨	Color estándar	Negro
📏	Perímetro (mm)	-
🌡️	Tº de uso (°C)	-10 a +40

OPCIONES

Otro color / Tacos paso de uñas

EMBALAJE

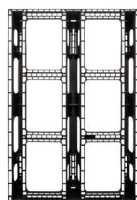
(valores indicativos)

📦	Unidad de embalaje (uds)	76
📏	Medidas del bulto (mm)	1200 x 800 x 2400
🚚	Camión (uds)	2508

PERSONALIZACIÓN

(consultar proceso y posición)

Termograbado



* **Carga estática:** Carga uniformemente distribuida capaz de soportar el pallet cuando está apoyado sobre una superficie rígida, totalmente plana y horizontal, a una temperatura aproximada de 20°C.

** **Carga dinámica:** Carga uniformemente distribuida capaz de soportar el pallet cuando se transporta y manipula sobre las horquillas de una carretilla o transpaleta convencionales, a una temperatura aproximada de 20°C.

*** **Carga en rack o estantería:** Carga uniformemente distribuida capaz de soportar el pallet apoyado por los dos laterales de su lado corto en estantería estándar, a una temperatura aproximada de 20°C.

Solo para cajas de 600 x 400 mm o múltiplos superiores. Otro tipo de carga, consultar para probar. Se recomienda cargar siempre por el lado 800 mm.

Los valores indicados son orientativos y están basados en la experiencia y en casos prácticos. Cualquier deterioro o distintas condiciones de método de carga, temperatura o almacenamiento pueden hacer que estos datos varíen.

Nos reservamos el derecho a modificar cualquier información aquí aportada sin previa notificación.

Recomendamos probar el pallet antes de su uso.