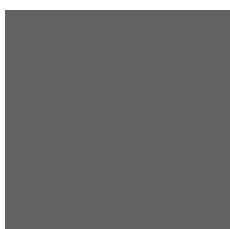


Smart [PRO]e

GEWISS



Ed. 01
2022





Smart [PRO]e

Smart [PRO]e es la gama de proyectores LED diseñados para instalaciones y zonas deportivas de tamaño pequeño y mediano. Su alta eficacia, la precisión de su óptica, su fácil adaptabilidad a múltiples circunstancias y su amplia modularidad hacen que los proyectores Smart [PRO]e sean adecuados para cualquier situación, tanto de interior como de exterior.

ROBUSTEZ Y DURABILIDAD EXCEPCIONALES

Su diseño compacto y las diferentes opciones de instalación permiten que Smart [PRO]e pueda ser instalado en cualquier entorno, incluso en los más críticos. La robustez y resistencia al desgaste y uso están garantizadas por los laboratorios de mayor prestigio. La certificación DIN 18032-3 garantiza su funcionamiento, incluso ante impactos accidentales derivados de las actividades deportivas.

MUY ALTA EFICACIA

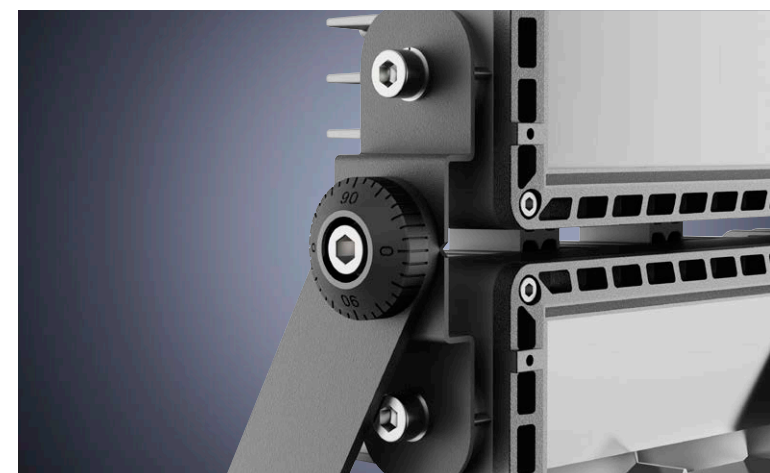
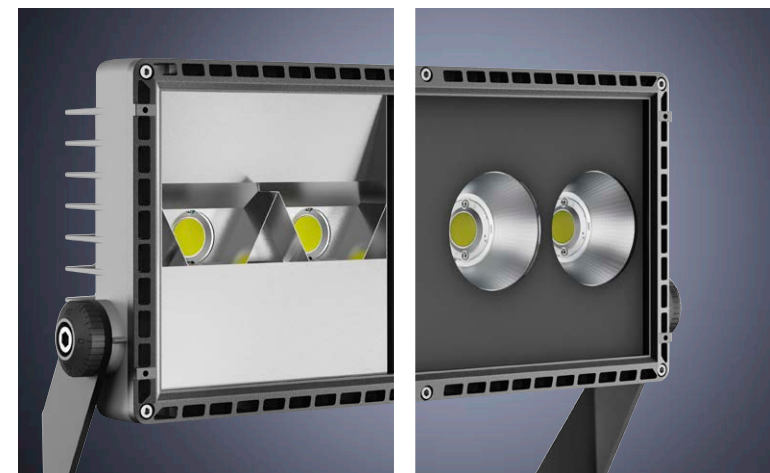
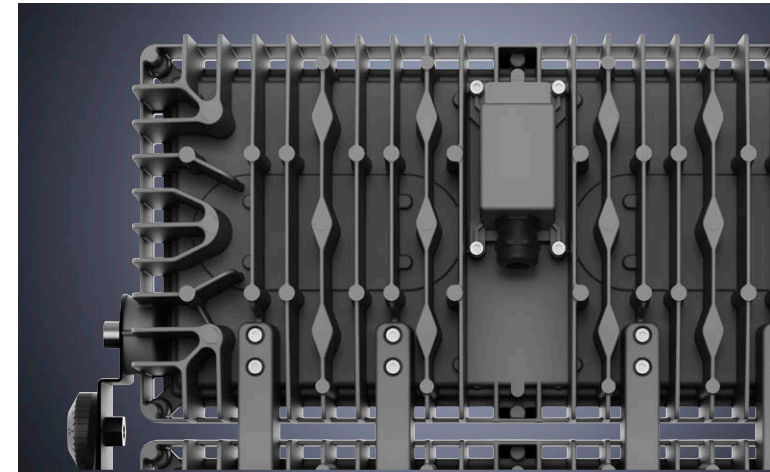
El cuidadoso proceso de selección de materiales y componentes electrónicos, conjuntamente con el diseño único de los reflectores, da como resultado una eficiencia óptima en todas sus variantes. El empleo de vidrio anti reflectante y ópticas de aluminio aumentan aún más la eficacia en las versiones asimétricas, llevando a Smart [PRO]e a lo más alto de su clase en términos de rendimiento de iluminación.

ILUMINACIÓN VERSÁTIL

La modularidad de la gama (3 tamaños y 2 versiones), la amplia oferta de ópticas (3 circulares y 2 simétricas) y la disponibilidad de 6 combinaciones diferentes de TC e IRC hacen de Smart [PRO]e un producto altamente versátil, adecuado para cualquier necesidad de iluminación e instalación, en diferentes ámbitos de aplicación, tanto deportivos como genéricos.

SOLUCIONES TÉCNICAS DE EXCELENCIA

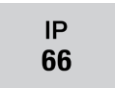
Numerosos detalles técnicos garantizan una instalación fácil y segura. Su escala goniométrica doble integrada en el soporte permite un apuntamiento rápido y preciso, su válvula de ventilación anti condensación y su conector eléctrico rápido multipolar GW Connect garantizan la durabilidad y fiabilidad en el tiempo, incluso bajo un alto estrés mecánico y ambiental..



Smart [PRO]e | 1M

Proyector de media potencia para instalaciones deportivas, fachadas y pequeñas zonas de exterior

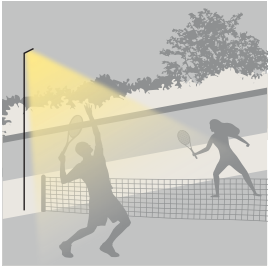
Smart [PRO]e | 1M es un proyector de uso interior y exterior que se puede instalar en paredes, techos o suelo. El cuerpo está fabricado en inyección de aluminio, con disipador pasivo de calor integrado, pintado en polvo de poliéster con pasivado trivalente previo y soporte de acero galvanizado. El reflector está fabricado en policarbonato metalizado, o aluminio anodizado y pulido. El cierre es de cristal templado con juntas de silicona antienviejimiento y un nano recubrimiento anti reflectante para las versiones asimétricas. El proyector está equipado con un dispositivo de ventilación y anti condensación, conexión eléctrica a través de un prensa cables estanco y aislamiento de Clase 1. Está disponible en cinco tipos diferentes de óptica, tres temperaturas de color (3000K, 4000K, 5700K), dos tipos de índice de reproducción cromática (IRC>70, IRC>80) y fuente de alimentación integrada de 1-10V.



APLICACIONES



Deporte interior

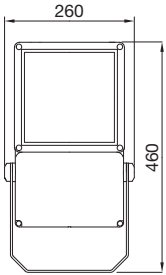


Deporte exterior

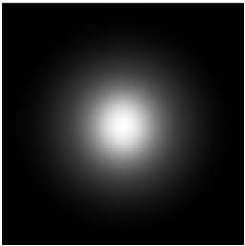


Superficies amplias

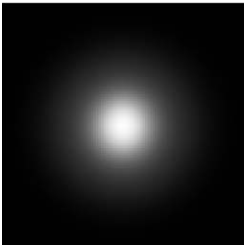
DIMENSIONES



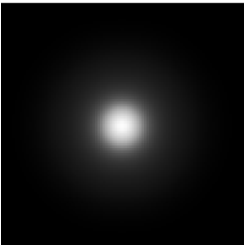
DISTRIBUCIONES FOTOMÉTRICAS



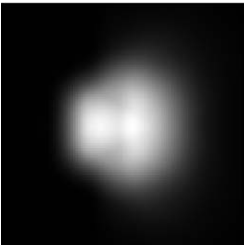
SW - Simétrica Ancha



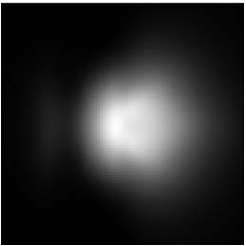
SM - Simétrica Media



SN - Simétrica Estrecha

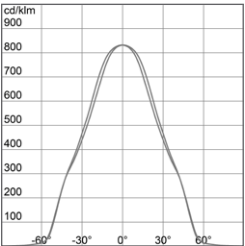


ASW - Asimétrica Ancha

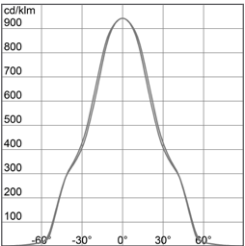


ALW - Asimétrica Media

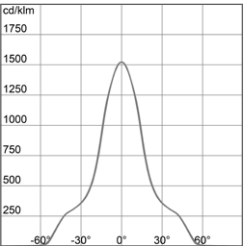
FOTOMETRÍA



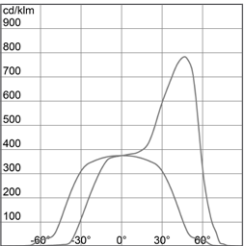
SW - Simétrica Ancha



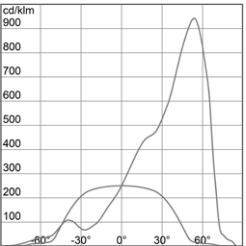
SM - Simétrica Media



SN - Simétrica Estrecha



ASW - Asimétrica Ancha



ALW - Asimétrica Media

CLASE I

Óptica Simétrica

Código	Óptica	Flujo luminoso del dispositivo (lm)	Potencia (W)	Eficiencia (lm/W)	Rep. cromática (IRC)	Temp. color (K)
GWP2134CK730	SW - Simétrica Ancha	21,900	150	146	IRC70	3000K
GWP2134CK740	SW - Simétrica Ancha	22,500	150	150	IRC70	4000K
GWP2134CK757	SW - Simétrica Ancha	22,500	150	150	IRC70	5700K
GWP2134CK830	SW - Simétrica Ancha	20,900	150	139	IRC80	3000K
GWP2134CK840	SW - Simétrica Ancha	21,500	150	143	IRC80	4000K
GWP2134CK857	SW - Simétrica Ancha	21,500	150	143	IRC80	5700K

Código	Óptica	Flujo luminoso del dispositivo (lm)	Potencia (W)	Eficiencia (lm/W)	Rep. cromática (IRC)	Temp. color (K)
GWP2134CJ730	SM - Simétrica Media	21,900	150	146	IRC70	3000K
GWP2134CJ740	SM - Simétrica Media	22,500	150	150	IRC70	4000K
GWP2134CJ757	SM - Simétrica Media	22,500	150	150	IRC70	5700K
GWP2134CJ830	SM - Simétrica Media	20,900	150	139	IRC80	3000K
GWP2134CJ840	SM - Simétrica Media	21,500	150	143	IRC80	4000K
GWP2134CJ857	SM - Simétrica Media	21,500	150	143	IRC80	5700K

Código	Óptica	Flujo luminoso del dispositivo (lm)	Potencia (W)	Eficiencia (lm/W)	Rep. cromática (IRC)	Temp. color (K)
GWP2134CI730	SN - Simétrica Estrecha	22,000	150	147	IRC70	3000K
GWP2134CI740	SN - Simétrica Estrecha	22,600	150	151	IRC70	4000K
GWP2134CI757	SN - Simétrica Estrecha	22,600	150	151	IRC70	5700K
GWP2134CI830	SN - Simétrica Estrecha	21,000	150	140	IRC80	3000K
GWP2134CI840	SN - Simétrica Estrecha	21,600	150	144	IRC80	4000K
GWP2134CI857	SN - Simétrica Estrecha	21,600	150	144	IRC80	5700K

Óptica Asimétrica

Código	Óptica	Flujo luminoso del dispositivo (lm)	Potencia (W)	Eficiencia (lm/W)	Rep. cromática (IRC)	Temp. color (K)
GWP2134CR730	ASW - Simétrica Ancha	22,200	150	148	IRC70	3000K
GWP2134CR740	ASW - Simétrica Ancha	22,800	150	152	IRC70	4000K
GWP2134CR757	ASW - Simétrica Ancha	22,800	150	152	IRC70	5700K
GWP2134CR830	ASW - Simétrica Ancha	21,200	150	141	IRC80	3000K
GWP2134CR840	ASW - Simétrica Ancha	21,800	150	145	IRC80	4000K
GWP2134CR857	ASW - Simétrica Ancha	21,800	150	145	IRC80	5700K

Código	Óptica	Flujo luminoso del dispositivo (lm)	Potencia (W)	Eficiencia (lm/W)	Rep. cromática (IRC)	Temp. color (K)
GWP2134CX730	ALW - Simétrica Media	19,800	150	132	IRC70	3000K
GWP2134CX740	ALW - Simétrica Media	20,400	150	136	IRC70	4000K
GWP2134CX757	ALW - Simétrica Media	20,400	150	136	IRC70	5700K
GWP2134CX830	ALW - Simétrica Media	18,900	150	126	IRC80	3000K
GWP2134CX840	ALW - Simétrica Media	19,500	150	130	IRC80	4000K
GWP2134CX857	ALW - Simétrica Media	19,500	150	130	IRC80	5700K

Accesorios

Código	Descripción
GWP20110	KIT CONECTOR GW CONNECT M+H 3P
GWP20111	KIT CONECTOR GW CONNECT M+H 4P
GWP20112	KIT CONECTOR GW CONNECT M+H 5P
GWP20300	VISOR SMART PROE 1M
GWP20401	SMART PROE 1M SIM KIT SUSTITUCIÓN CRISTAL
GWP20403	SMART PROE 1M ASIM KIT SUSTITUCIÓN CRISTAL

Smart [PRO]e | 2M

Proyector de media potencia para instalaciones deportivas, exteriores, aparcamientos y plazas de ciudades y pueblos

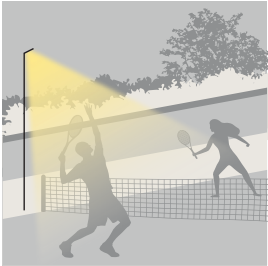
Smart [PRO]e | 2M es un proyector de uso interior y exterior que se puede instalar en paredes, techos o suelo. El cuerpo está fabricado en inyección de aluminio, con disipador pasivo de calor integrado, pintado en polvo de poliéster con pasivado trivalente previo y soporte de acero galvanizado. El reflector está fabricado en policarbonato metalizado, o aluminio anodizado y pulido. El cierre es de cristal templado con juntas de silicona antienviejecimiento y un nano recubrimiento anti reflectante para las versiones asimétricas. El proyector está equipado con un dispositivo de ventilación y anti condensación, conexión eléctrica a través de un prensa cables estanco y aislamiento de Clase 1. Está disponible en cinco tipos diferentes de óptica, tres temperaturas de color (3000K, 4000K, 5700K), dos tipos de índice de reproducción cromática (IRC>70, IRC>80) y fuente de alimentación integrada de 1-10V.



APLICACIONES



Deporte interior

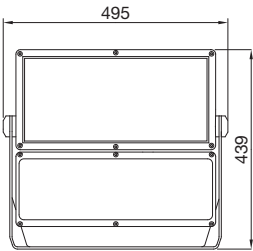


Deporte exterior

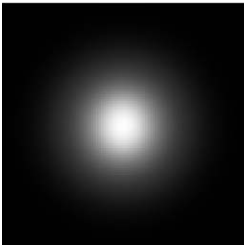


Superficies amplias

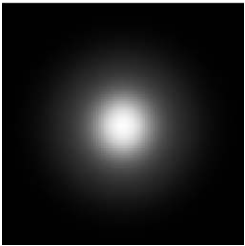
DIMENSIONES



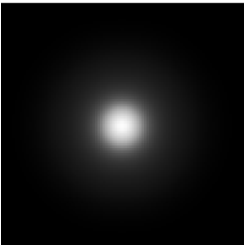
DISTRIBUCIONES FOTOMÉTRICAS



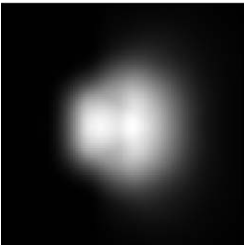
SW - Simétrica Ancha



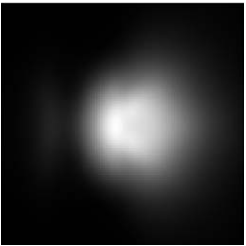
SM - Simétrica Media



SN - Simétrica Estrecha

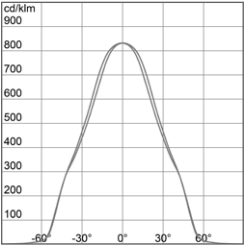


ASW - Asimétrica Ancha

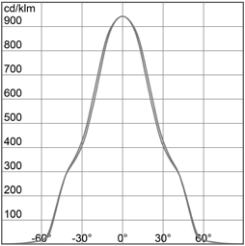


ALW - Asimétrica Media

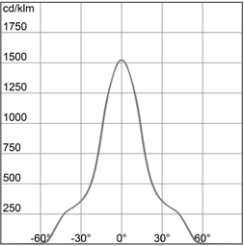
FOTOMETRÍA



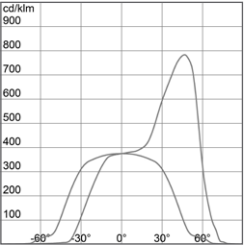
SW - Simétrica Ancha



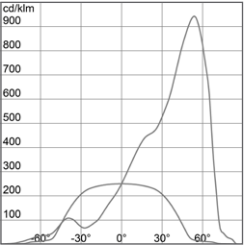
SM - Simétrica Media



SN - Simétrica Estrecha



ASW - Asimétrica Ancha



ALW - Asimétrica Media

CLASE I

Óptica Simétrica

Código	Óptica	Flujo luminoso del dispositivo (lm)	Potencia (W)	Eficiencia (lm/W)	Rep. cromática (IRC)	Temp. color (K)
GWP2234CK730	SW - Simétrica Ancha	43,800	300	146	IRC70	3000K
GWP2234CK740	SW - Simétrica Ancha	45,000	300	150	IRC70	4000K
GWP2234CK757	SW - Simétrica Ancha	45,000	300	150	IRC70	5700K
GWP2234CK830	SW - Simétrica Ancha	41,800	300	139	IRC80	3000K
GWP2234CK840	SW - Simétrica Ancha	43,000	300	143	IRC80	4000K
GWP2234CK857	SW - Simétrica Ancha	43,000	300	143	IRC80	5700K

Código	Óptica	Flujo luminoso del dispositivo (lm)	Potencia (W)	Eficiencia (lm/W)	Rep. cromática (IRC)	Temp. color (K)
GWP2234CJ730	SM - Simétrica Media	43,800	300	146	IRC70	3000K
GWP2234CJ740	SM - Simétrica Media	45,000	300	150	IRC70	4000K
GWP2234CJ757	SM - Simétrica Media	45,000	300	150	IRC70	5700K
GWP2234CJ830	SM - Simétrica Media	41,800	300	139	IRC80	3000K
GWP2234CJ840	SM - Simétrica Media	43,000	300	143	IRC80	4000K
GWP2234CJ857	SM - Simétrica Media	43,000	300	143	IRC80	5700K

Código	Óptica	Flujo luminoso del dispositivo (lm)	Potencia (W)	Eficiencia (lm/W)	Rep. cromática (IRC)	Temp. color (K)
GWP2234CI730	SN - Simétrica Estrecha	44,000	300	147	IRC70	3000K
GWP2234CI740	SN - Simétrica Estrecha	45,200	300	151	IRC70	4000K
GWP2234CI757	SN - Simétrica Estrecha	45,200	300	151	IRC70	5700K
GWP2234CI830	SN - Simétrica Estrecha	42,000	300	140	IRC80	3000K
GWP2234CI840	SN - Simétrica Estrecha	43,200	300	144	IRC80	4000K
GWP2234CI857	SN - Simétrica Estrecha	43,200	300	144	IRC80	5700K

Óptica Asimétrica

Código	Óptica	Flujo luminoso del dispositivo (lm)	Potencia (W)	Eficiencia (lm/W)	Rep. cromática (IRC)	Temp. color (K)
GWP2234CR730	ASW - Simétrica Ancha	44,400	300	148	IRC70	3000K
GWP2234CR740	ASW - Simétrica Ancha	45,600	300	152	IRC70	4000K
GWP2234CR757	ASW - Simétrica Ancha	45,600	300	152	IRC70	5700K
GWP2234CR830	ASW - Simétrica Ancha	42,400	300	141	IRC80	3000K
GWP2234CR840	ASW - Simétrica Ancha	43,600	300	145	IRC80	4000K
GWP2234CR857	ASW - Simétrica Ancha	43,600	300	145	IRC80	5700K

Código	Óptica	Flujo luminoso del dispositivo (lm)	Potencia (W)	Eficiencia (lm/W)	Rep. cromática (IRC)	Temp. color (K)
GWP2234CX730	ALW - Simétrica Media	39,600	300	132	IRC70	3000K
GWP2234CX740	ALW - Simétrica Media	40,800	300	136	IRC70	4000K
GWP2234CX757	ALW - Simétrica Media	40,800	300	136	IRC70	5700K
GWP2234CX830	ALW - Simétrica Media	37,800	300	126	IRC80	3000K
GWP2234CX840	ALW - Simétrica Media	39,000	300	130	IRC80	4000K
GWP2234CX857	ALW - Simétrica Media	39,000	300	130	IRC80	5700K

Accesorios

Código	Descripción
GWP20110	KIT CONECTOR GW CONNECT M+H 3P
GWP20111	KIT CONECTOR GW CONNECT M+H 4P
GWP20112	KIT CONECTOR GW CONNECT M+H 5P
GWP20301	VISOR SMART PROE 2M
GWP20402	SMART PROE 2M SIM KIT SUSTITUCIÓN CRISTAL
GWP20404	SMART PROE 2M ASIM KIT SUSTITUCIÓN CRISTAL

Smart [PRO]e | 2M (driver remoto)

Proyector de media potencia para instalaciones deportivas, exteriores, aparcamientos y plazas de ciudades y pueblos

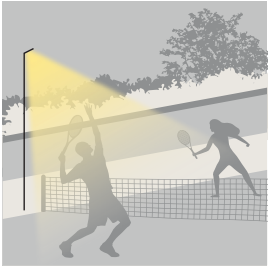
Smart [PRO]e | 2M es un proyector de uso interior y exterior que se puede instalar en paredes, techos o suelo. El cuerpo está fabricado en inyección de aluminio, con disipador pasivo de calor integrado, pintado en polvo de poliéster con pasivado trivalente previo y soporte de acero galvanizado. El reflector está fabricado en policarbonato metalizado, o aluminio anodizado y pulido. El cierre es de cristal templado con juntas de silicona antienvejecimiento y un nano recubrimiento anti reflectante para las versiones asimétricas. El proyector está equipado con un dispositivo de ventilación y anti condensación, conexión eléctrica a través de un conector GW Connect y aislamiento de Clase 1. Está disponible en cinco tipos diferentes de óptica, tres temperaturas de color (3000K, 4000K, 5700K), dos tipos de índice de reproducción cromática (IRC>70, IRC>80). La unidad de alimentación es remota de 1-10V, que se debe pedir por separado y puede ser instalada en el soporte o en un cuadro eléctrico aparte.



APLICACIONES



Deporte interior

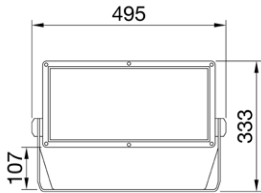


Deporte exterior

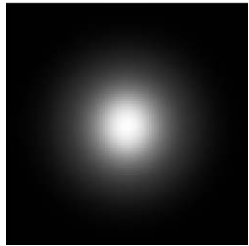


Superficies amplias

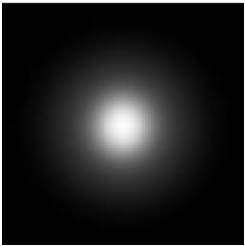
DIMENSIONES



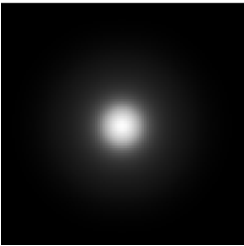
DISTRIBUCIONES FOTOMÉTRICAS



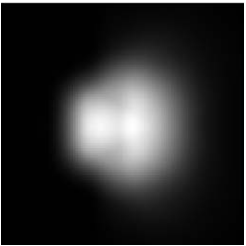
SW - Simétrica Ancha



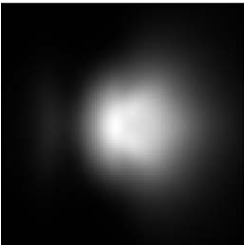
SM - Simétrica Media



SN - Simétrica Estrecha

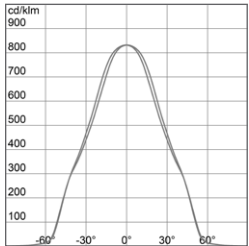


ASW - Asimétrica Ancha

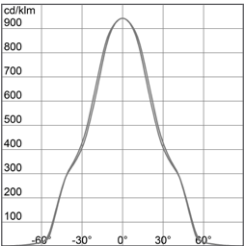


ALW - Asimétrica Media

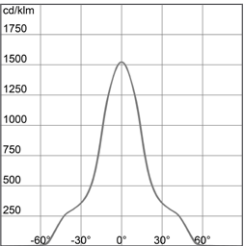
FOTOMETRÍA



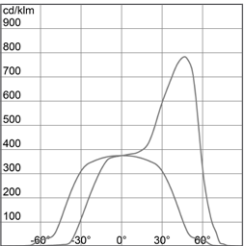
SW - Simétrica Ancha



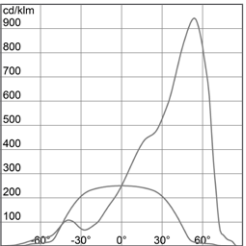
SM - Simétrica Media



SN - Simétrica Estrecha



ASW - Asimétrica Ancha



ALW - Asimétrica Media

CLASE I

Óptica Simétrica

Código	Óptica	Flujo luminoso del dispositivo (lm)	Potencia (W)	Eficiencia (lm/W)	Rep. cromática (IRC)	Temp. color (K)
GWP2234AK730	SW - Simétrica Ancha	43,800	300	146	IRC70	3000K
GWP2234AK740	SW - Simétrica Ancha	45,000	300	150	IRC70	4000K
GWP2234AK757	SW - Simétrica Ancha	45,000	300	150	IRC70	5700K
GWP2234AK830	SW - Simétrica Ancha	41,800	300	139	IRC80	3000K
GWP2234AK840	SW - Simétrica Ancha	43,000	300	143	IRC80	4000K
GWP2234AK857	SW - Simétrica Ancha	43,000	300	143	IRC80	5700K

Código	Óptica	Flujo luminoso del dispositivo (lm)	Potencia (W)	Eficiencia (lm/W)	Rep. cromática (IRC)	Temp. color (K)
GWP2234AJ730	SM - Simétrica Media	43,800	300	146	IRC70	3000K
GWP2234AJ740	SM - Simétrica Media	45,000	300	150	IRC70	4000K
GWP2234AJ757	SM - Simétrica Media	45,000	300	150	IRC70	5700K
GWP2234AJ830	SM - Simétrica Media	41,800	300	139	IRC80	3000K
GWP2234AJ840	SM - Simétrica Media	43,000	300	143	IRC80	4000K
GWP2234AJ857	SM - Simétrica Media	43,000	300	143	IRC80	5700K

Código	Óptica	Flujo luminoso del dispositivo (lm)	Potencia (W)	Eficiencia (lm/W)	Rep. cromática (IRC)	Temp. color (K)
GWP2234AI730	SN - Simétrica Estrecha	44,000	300	147	IRC70	3000K
GWP2234AI740	SN - Simétrica Estrecha	45,200	300	151	IRC70	4000K
GWP2234AI757	SN - Simétrica Estrecha	45,200	300	151	IRC70	5700K
GWP2234AI830	SN - Simétrica Estrecha	42,000	300	140	IRC80	3000K
GWP2234AI840	SN - Simétrica Estrecha	43,200	300	144	IRC80	4000K
GWP2234AI857	SN - Simétrica Estrecha	43,200	300	144	IRC80	5700K

Óptica Asimétrica

Código	Óptica	Flujo luminoso del dispositivo (lm)	Potencia (W)	Eficiencia (lm/W)	Rep. cromática (IRC)	Temp. color (K)
GWP2234AR730	ASW - Simétrica Ancha	44,400	300	148	IRC70	3000K
GWP2234AR740	ASW - Simétrica Ancha	45,600	300	152	IRC70	4000K
GWP2234AR757	ASW - Simétrica Ancha	45,600	300	152	IRC70	5700K
GWP2234AR830	ASW - Simétrica Ancha	42,400	300	141	IRC80	3000K
GWP2234AR840	ASW - Simétrica Ancha	43,600	300	145	IRC80	4000K
GWP2234AR857	ASW - Simétrica Ancha	43,600	300	145	IRC80	5700K

Código	Óptica	Flujo luminoso del dispositivo (lm)	Potencia (W)	Eficiencia (lm/W)	Rep. cromática (IRC)	Temp. color (K)
GWP2234AX730	ALW - Simétrica Media	39,600	300	132	IRC70	3000K
GWP2234AX740	ALW - Simétrica Media	40,800	300	136	IRC70	4000K
GWP2234AX757	ALW - Simétrica Media	40,800	300	136	IRC70	5700K
GWP2234AX830	ALW - Simétrica Media	37,800	300	126	IRC80	3000K
GWP2234AX840	ALW - Simétrica Media	39,000	300	130	IRC80	4000K
GWP2234AX857	ALW - Simétrica Media	39,000	300	130	IRC80	5700K

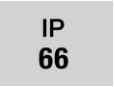
Accesorios

Código	Descripción
GWP20010	UNIDAD DE ALIMENTACIÓN REMOTA 1-10V SMART PROE 2M
GWP20110	KIT CONECTOR GW CONNECT M+H 3P
GWP20111	KIT CONECTOR GW CONNECT M+H 4P
GWP20112	KIT CONECTOR GW CONNECT M+H 5P
GWP20404	SMART PROE 2M ASIM KIT SUSTITUCIÓN CRISTAL
GWP20402	SMART PROE 2M SIM KIT SUSTITUCIÓN CRISTAL
GWP20301	VISOR SMART PROE 2M

Smart [PRO]e | 4M

Proyector de alta potencia para instalaciones deportivas y zonas de exterior de tamaño medio

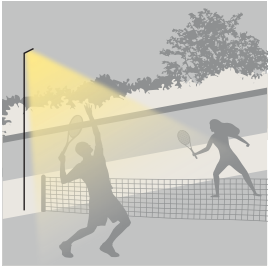
Smart [PRO]e | 4M es un proyector de uso interior y exterior que se puede instalar en paredes, techos o suelo. El cuerpo está fabricado en inyección de aluminio, con disipador pasivo de calor integrado, pintado en polvo de poliéster con pasivado trivalente previo y soporte de acero galvanizado. El reflector está fabricado en policarbonato metalizado, o aluminio anodizado y pulido. El cierre es de cristal templado con juntas de silicona antienviejecimiento y un nano recubrimiento anti reflectante para las versiones asimétricas. El proyector está equipado con un dispositivo de ventilación y anti condensación, conexión eléctrica a través de un conector GW Connect y aislamiento de Clase 1. Está disponible con cinco tipos diferentes de óptica, tres temperaturas de color (3000K, 4000K, 5700K), dos tipos de índice de reproducción cromática (IRC>70, IRC>80). La unidad de alimentación es remota de 1-10V, que se debe pedir por separado y puede ser instalada en el soporte o en un cuadro eléctrico aparte.



APLICACIONES



Deporte interior

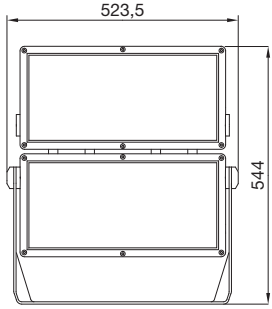


Deporte exterior

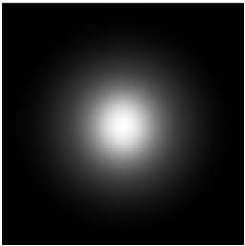


Superficies amplias

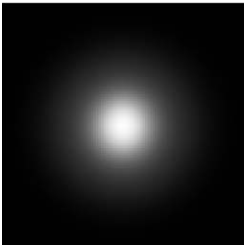
DIMENSIONES



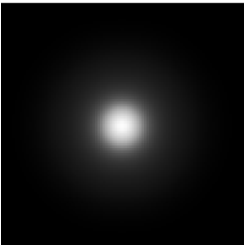
DISTRIBUCIONES FOTOMÉTRICAS



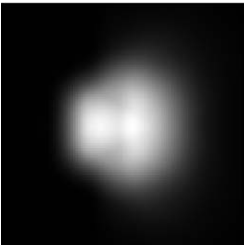
SW - Simétrica Ancha



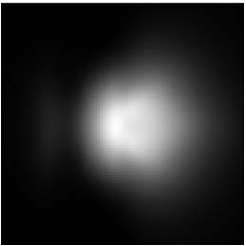
SM - Simétrica Media



SN - Simétrica Estrecha

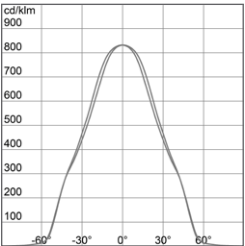


ASW - Asimétrica Ancha

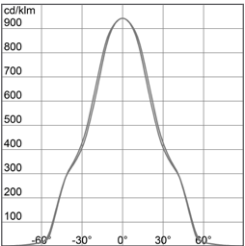


ALW - Asimétrica Media

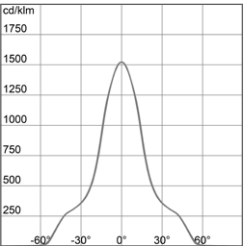
FOTOMETRÍA



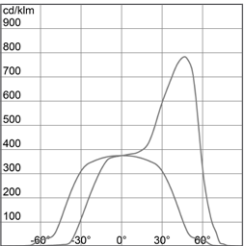
SW - Simétrica Ancha



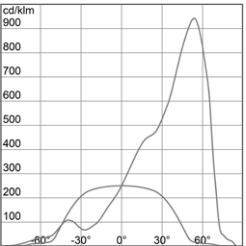
SM - Simétrica Media



SN - Simétrica Estrecha



ASW - Asimétrica Ancha



ALW - Asimétrica Media

CLASE I

Óptica Simétrica

Código	Óptica	Flujo luminoso del dispositivo (lm)	Potencia (W)	Eficiencia (lm/W)	Rep. cromática (IRC)	Temp. color (K)
GWP2434AK730	SW - Simétrica Ancha	87,600	600	146	IRC70	3000K
GWP2434AK740	SW - Simétrica Ancha	90,000	600	150	IRC70	4000K
GWP2434AK757	SW - Simétrica Ancha	90,000	600	150	IRC70	5700K
GWP2434AK830	SW - Simétrica Ancha	83,600	600	139	IRC80	3000K
GWP2434AK840	SW - Simétrica Ancha	86,000	600	143	IRC80	4000K
GWP2434AK857	SW - Simétrica Ancha	86,000	600	143	IRC80	5700K

Código	Óptica	Flujo luminoso del dispositivo (lm)	Potencia (W)	Eficiencia (lm/W)	Rep. cromática (IRC)	Temp. color (K)
GWP2434AJ730	SM - Simétrica Media	87,600	600	146	IRC70	3000K
GWP2434AJ740	SM - Simétrica Media	90,000	600	150	IRC70	4000K
GWP2434AJ757	SM - Simétrica Media	90,000	600	150	IRC70	5700K
GWP2434AJ830	SM - Simétrica Media	83,600	600	139	IRC80	3000K
GWP2434AJ840	SM - Simétrica Media	86,000	600	143	IRC80	4000K
GWP2434AJ857	SM - Simétrica Media	86,000	600	143	IRC80	5700K

Código	Óptica	Flujo luminoso del dispositivo (lm)	Potencia (W)	Eficiencia (lm/W)	Rep. cromática (IRC)	Temp. color (K)
GWP2434AI730	SN - Simétrica Estrecha	88,000	600	147	IRC70	3000K
GWP2434AI740	SN - Simétrica Estrecha	90,400	600	151	IRC70	4000K
GWP2434AI757	SN - Simétrica Estrecha	90,400	600	151	IRC70	5700K
GWP2434AI830	SN - Simétrica Estrecha	84,000	600	140	IRC80	3000K
GWP2434AI840	SN - Simétrica Estrecha	86,400	600	144	IRC80	4000K
GWP2434AI857	SN - Simétrica Estrecha	86,400	600	144	IRC80	5700K

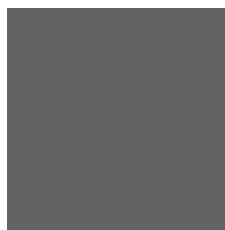
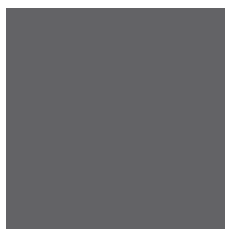
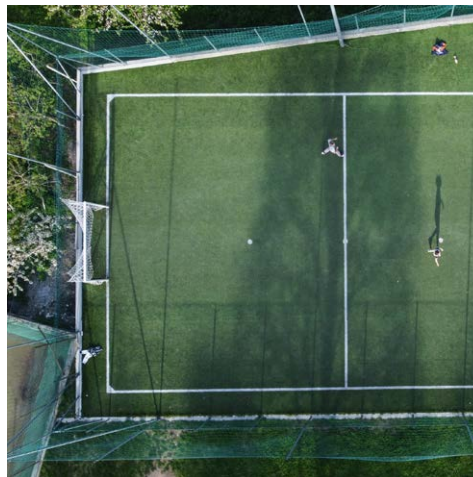
Óptica Asimétrica

Código	Óptica	Flujo luminoso del dispositivo (lm)	Potencia (W)	Eficiencia (lm/W)	Rep. cromática (IRC)	Temp. color (K)
GWP2434AR730	ASW - Simétrica Ancha	88,800	600	148	IRC70	3000K
GWP2434AR740	ASW - Simétrica Ancha	91,200	600	152	IRC70	4000K
GWP2434AR757	ASW - Simétrica Ancha	91,200	600	152	IRC70	5700K
GWP2434AR830	ASW - Simétrica Ancha	84,800	600	141	IRC80	3000K
GWP2434AR840	ASW - Simétrica Ancha	87,200	600	145	IRC80	4000K
GWP2434AR857	ASW - Simétrica Ancha	87,200	600	145	IRC80	5700K

Código	Óptica	Flujo luminoso del dispositivo (lm)	Potencia (W)	Eficiencia (lm/W)	Rep. cromática (IRC)	Temp. color (K)
GWP2434AX730	ALW - Simétrica Media	79,200	600	132	IRC70	3000K
GWP2434AX740	ALW - Simétrica Media	81,600	600	136	IRC70	4000K
GWP2434AX757	ALW - Simétrica Media	81,600	600	136	IRC70	5700K
GWP2434AX830	ALW - Simétrica Media	75,600	600	126	IRC80	3000K
GWP2434AX840	ALW - Simétrica Media	78,000	600	130	IRC80	4000K
GWP2434AX857	ALW - Simétrica Media	78,000	600	130	IRC80	5700K

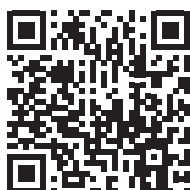
Accesorios

Código	Descripción
GWP20011	UNIDAD DE ALIMENTACIÓN REMOTA 1-10V SMART PROE 4M
GWP20110	KIT CONECTOR GW CONNECT M+H 3P
GWP20111	KIT CONECTOR GW CONNECT M+H 4P
GWP20112	KIT CONECTOR GW CONNECT M+H 5P
GWP20301	VISOR SMART PROE 2M
GWP20402	KIT SUSTITUCIÓN CRISTAL SMART PROE 2M SIM
GWP20404	KIT SUSTITUCIÓN CRISTAL SMART PROE 2M ASIM



GEWISS

GEWISS IBÉRICA, S.A.
gewiss-es@gewiss.com

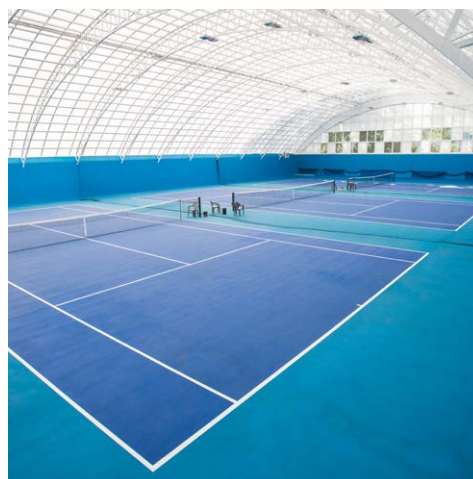


GEWISS S.p.A.

Registered Office: Via A. Volta, 1
24069 CENATE SOTTO BG - Italy
Tel. +39 035 946 111 - Fax. +39 035 945 222
gewiss@gewiss.com - www.gewiss.com

Single shareholder company - Bergamo Business Register/VAT/Tax Código (IT) 00385040167
Economic and Administrative Index 107496 - Share Capital 60,000,000.00 EUR fully paid up

Visite www.gewiss.com y síguenos en:



PB 22713 ES - 09.22