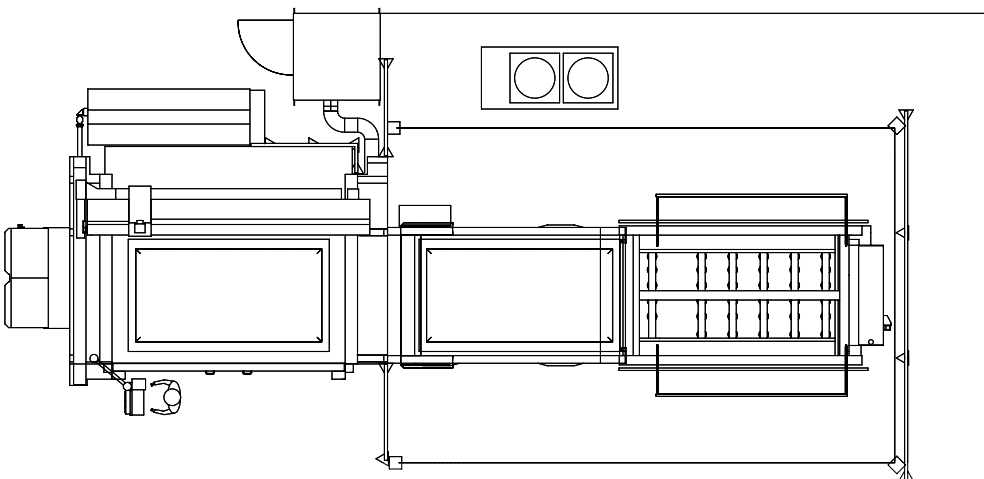
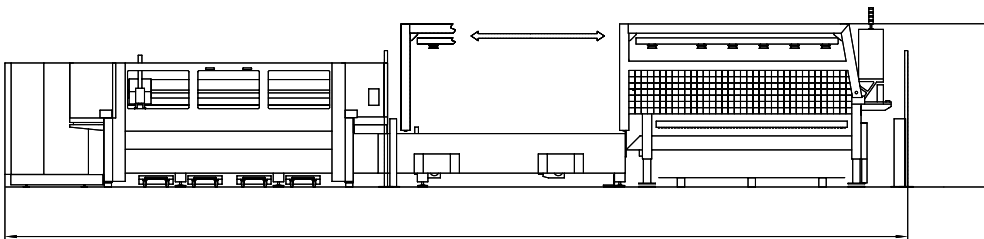


Datos técnicos

ByTrans

ByTrans Extended

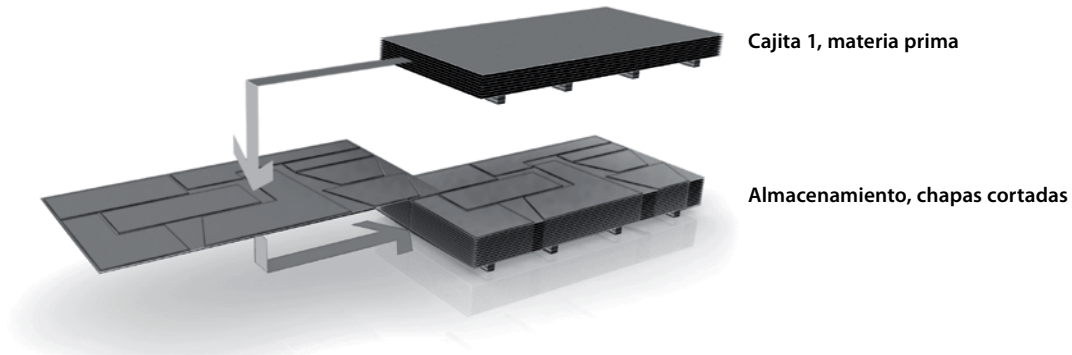


Dimensiones según esquema de la instalación

Variantes de aplicación ByTrans y ByTrans Extended

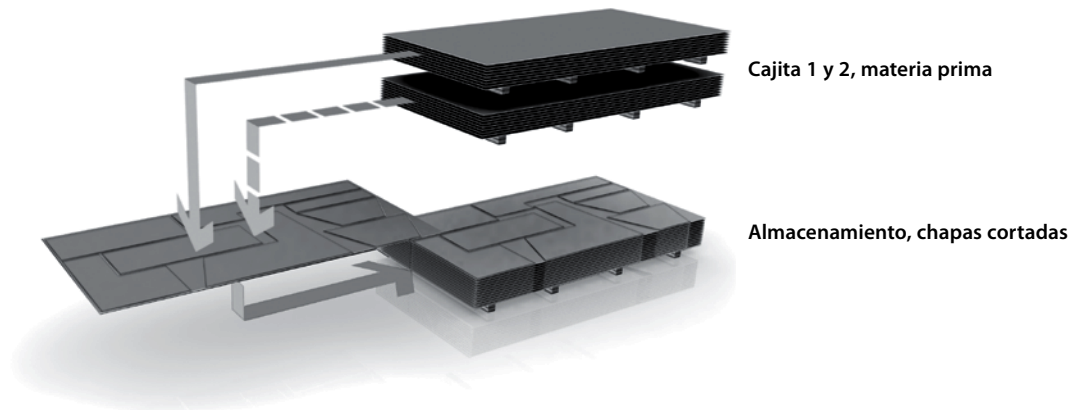
■ ByTrans 3015

Una cajita para materia prima

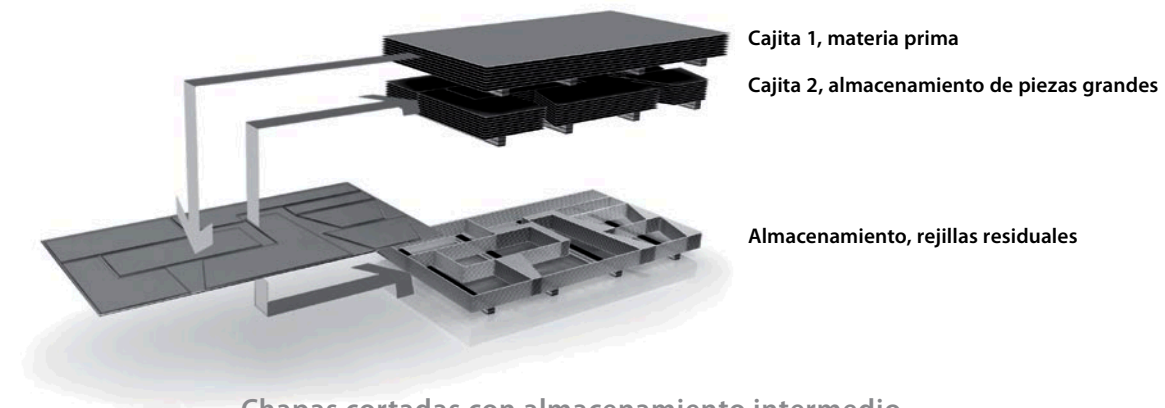


■ ByTrans 3015 Extended/ ByTrans 4020 Extended

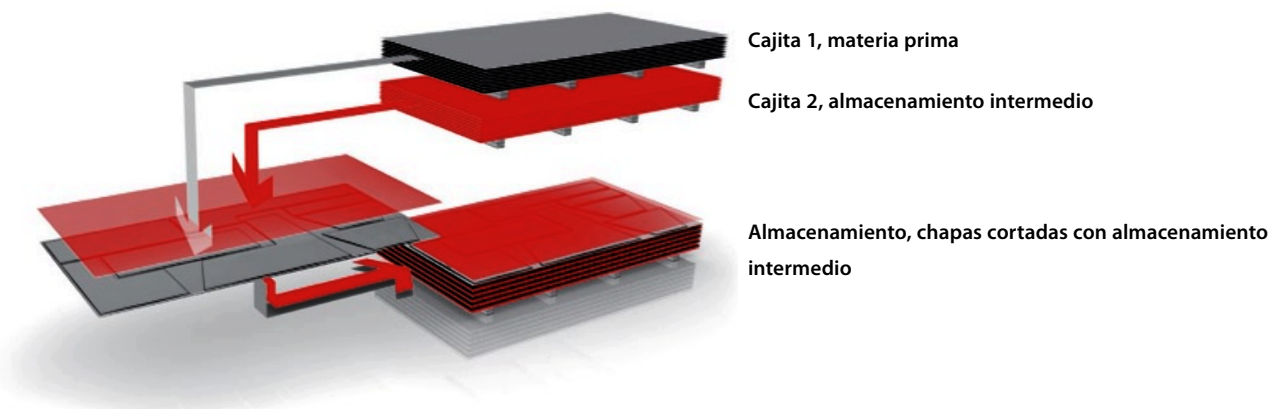
Dos cajitas para materia prima



Piezas grandes y rejillas residuales separadas



Chapas cortadas con almacenamiento intermedio



Módulo de carga/descarga	ByTrans 3015	ByTrans 3015 Extended	ByTrans 4020 Extended
Dimensión nominal de la chapa	3000 × 1500 mm	3000 × 1500 mm	4000 × 2000 mm
Tamaño máximo de la plancha de chapa	3048 × 1524 mm 120 × 60 in.	3048 × 1524 mm 120 × 60 in.	4064 × 2540 mm 160 × 100 in.
Formatos de chapa	3000 x 1500 mm 2500 x 1250 mm 2000 x 1000 mm	variable	variable
Número de cajitas	1	2	2
Grosor de la plancha de chapa (carga y descarga)	0,8 hasta 25 mm	0,8 hasta 25 mm	0,8 hasta 20 mm
Peso máximo de la plancha de chapa	890 kg	890 kg	1300 kg
Material bruto, altura de la pila (con palé)	max. 240 mm	max. 240 mm	max. 240 mm
Material bruto, peso de la pila	max. 3000 kg	max. 3000 kg	max. 3000 kg
Chapas cortadas, altura de la pila (con palé)	max. 350 mm	max. 350 mm	max. 350 mm
Materiali			acero acero inoxidable aluminio
Carga			con carretilla elevadora o grúa móvil
Descarga			con carretilla elevadora
Tiempo del ciclo estándar*	60 s	60 s	75 s
Tiempo del ciclo con retirada de piezas grandes*		145 s	190 s
Tiempo del ciclo con capa intermedia de material de protección**		155 s	210 s
Manejo	mediante pantalla táctil de la terminal de manejo en la instalación de corte por láser		
Peso del módulo (neto)	4500 kg	5000 kg	7200 kg
Consumo eléctrico máximo (suministros por medio del armario de la instalación de corte por láser)	6,0 kW	6,0 kW	6,0 kW
Consumo de aire comprimido	max. 10 m ³ /h	max. 10 m ³ /h	max. 10 m ³ /h

* máquina sin cambio de mesa

** por medio de un plano de corte normal

Bystronic Best choice.

Corte por láser | Plegado | Corte por chorro de agua
bystronic.com