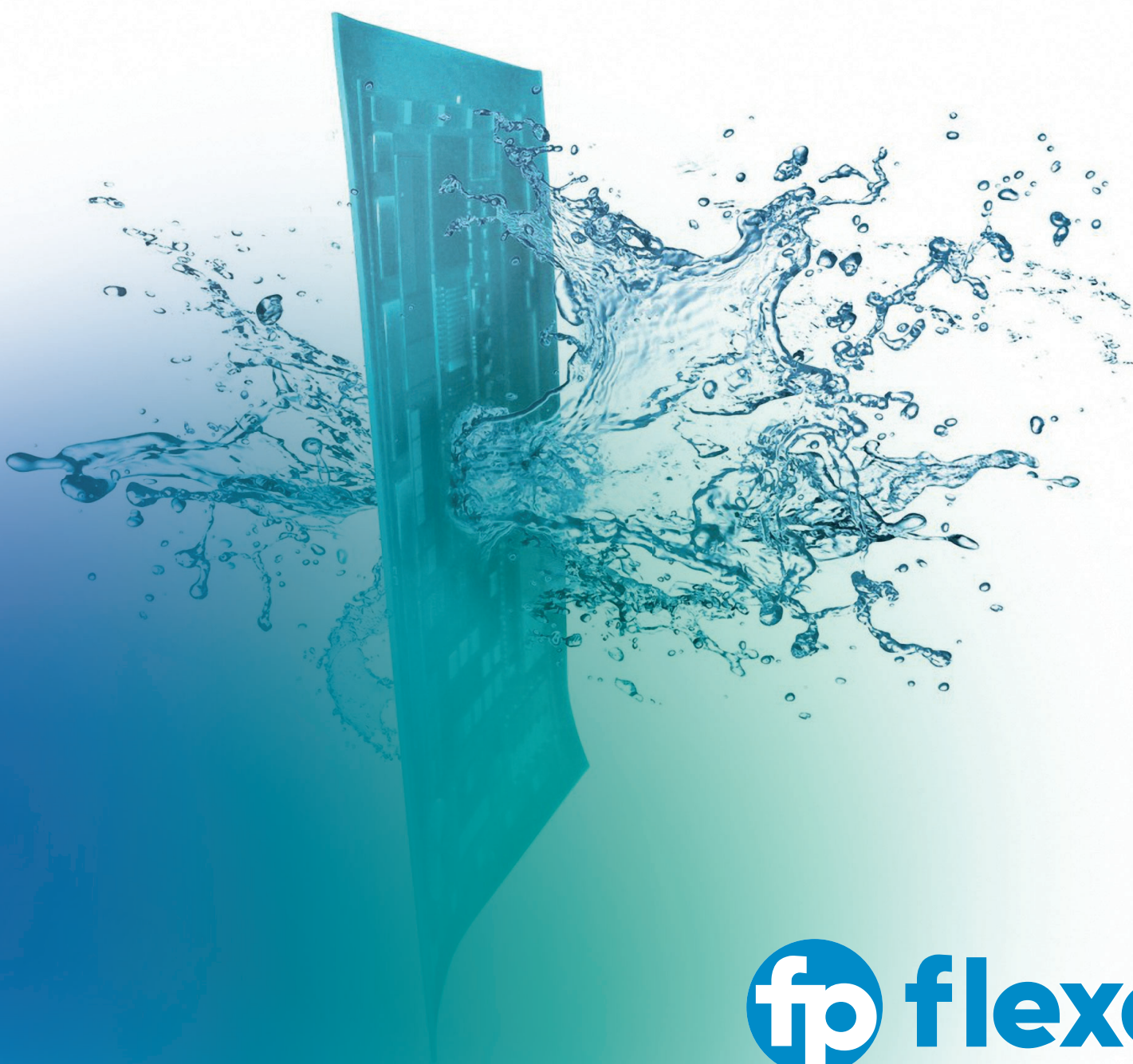




Soluciones para la
**Industria
flexográfica**



Producido por **Sumitomo Riko**



Planchas de impresión flexográfica lavables al agua

AQUA PLATES



flexografía





¿Quiénes somos?

Desde 1.993, **Ferpa Graphic, S.L.** es una empresa formada por un equipo de especialistas donde combinamos la fabricación de producto propio junto con la representación de importantes compañías del sector, con el objetivo de ofrecer soluciones globales a la Industria Gráfica, garantizando la mejor calidad del producto servido.

Nuestra larga trayectoria ha llevado a esta empresa a colaborar con las compañías más importantes del sector de las Artes Gráficas y a estar presente en instalaciones de todo el mundo.

Ofrecemos avanzadas soluciones para todas las etapas del proceso de producción gráfico, desde el diseño y la impresión hasta el acabado.

Hoy, junto con **Ferpa Laser**, formamos el **Grupo Ferpa**.



A partir de hoy existe una nueva alternativa, iporque **con Ferpa Graphic todo es posible!**

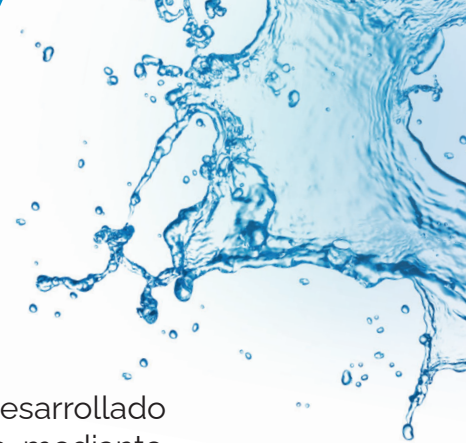
Nuestra **división Flexo** está dedicada al mercado, cada vez más importante, de los envases y embalajes flexibles.

La búsqueda de nuevas tecnologías que integren resultados de impresión de alta calidad y ofrezcan un método alternativo que aporte considerables ventajas medioambientales y productivas, ha llevado a **Ferpa Graphic** a comercializar las planchas **FP Flexo Aqua Plate**, producidas por **Sumitomo Riko**, en el mercado de Iberia.

Ferpa Graphic garantiza apoyo técnico, mediante nuestro personal técnico de aplicaciones, sobre todos los productos y procesos de producción de la preimpresión flexográfica.

Cada instalación está organizada y cuidada en todos los aspectos, con el fin de ofrecer a nuestros clientes los mejores resultados de impresión, mediante productos y servicios siempre a la altura de la situación.

FP Flexo Aqua Plates



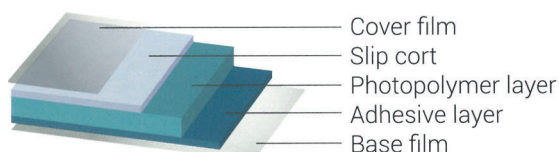
Especificaciones técnicas

La plancha de fotopolímero al agua **FP Flexo Aqua Plate** se ha desarrollado para satisfacer las tendencias actuales de la industria flexográfica, mediante un producto "más limpio", que combina el rendimiento y la eficiencia, en un proceso totalmente sostenible con el medio ambiente y el entorno productivo.

Se utiliza sin solventes ni productos agresivos, eliminando las emisiones de VOC.

Su tecnología de punto plano, permite realizar grabados de alta lineatura (175 lpi / 1%) logrando una calidad de impresión similar al offset o al huecograbado, con una notable reducción del tiempo de proceso y los correspondientes beneficios en términos de costes y tiempos de inactividad.

Plancha analógica



Plancha digital



Photo sensitive wavelength range: 300-400 nm (UV-A) Detack: 250 nm (UV-C)

Puntos clave

ALTA CALIDAD Y RESISTENCIA

- ▶ Mínima ganancia de punto.
- ▶ Excelente transferencia de tinta y gran resistencia a largos tirajes.
- ▶ Excelente resistencia a la tinta, al desgaste y al ozono.

PROCESO SIN SOLVENTES

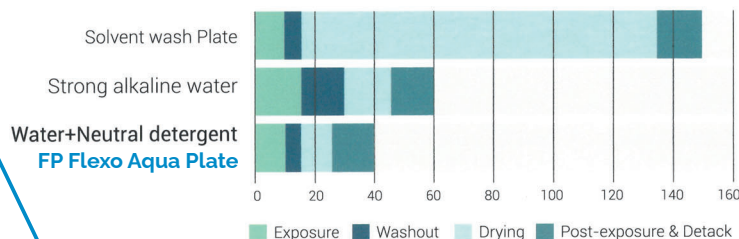
- ▶ Procesado con agua de red pública.
- ▶ No requiere sistemas de recuperación de disolventes.
- ▶ Sin emisiones de VOC.

NOTABLE MEJORA DE LA PRODUCTIVIDAD

- ▶ Reducción del tiempo de proceso debido a un tiempo total de producción de planchas inferior a 1 hora.
- ▶ Rápida reposición en caso de roturas o errores de planchas de impresión.

REDUCCIÓN DE COSTES PRODUCTIVOS

- ▶ Alta velocidad de procesamiento con un considerable ahorro en costes energéticos debido a su eficiencia.



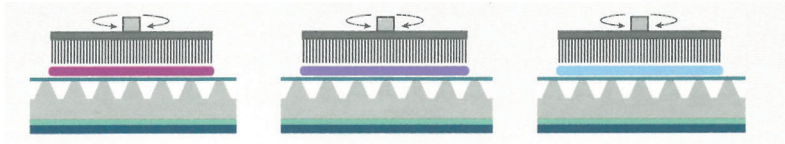
La plancha al agua **FP Flexo Aqua Plate** aporta una productividad tres veces superior a la plancha con procesamiento a base de solventes.



FP Flexo Aqua Plates



Sistema de lavado Comparativa

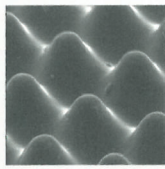
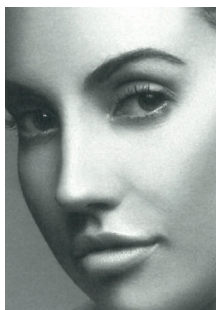
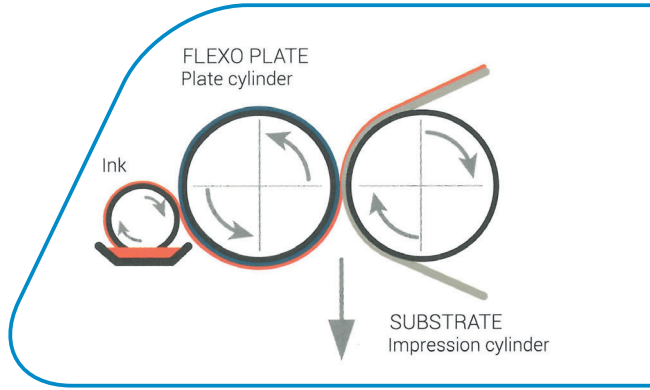


SISTEMA DE PROCESADO		Solvente	Agua alcalina	Agua y detergente neutro
Características técnicas de la plancha	Resolución	175 lpi	175 lpi	175 lpi
	Tintas soportadas	Solvente	Solvente	Solvente
		Agua	Agua	Agua
		UV	UV	UV
Gestión del proceso	Gestión de residuos	Requiere de una manipulación especial	Simple	Simple
	Entorno productivo	Fuerte Olor	Sin olor	Sin olor
	Facilidad de uso	No se puede manipular en la fase de procesado	No se puede manipular en la fase de procesado	Manejable
Productividad	Tiempo de producción	Largo 150 Min	Corto 60 min	Corto 40 min



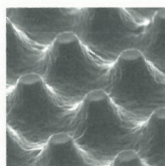
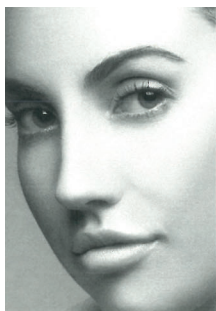
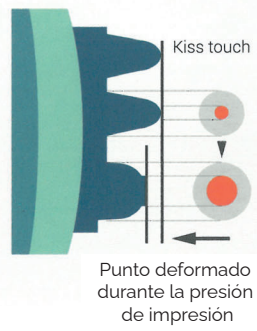
Transferencia de tinta Punto de impresión

Gracias a la estructura de punto **Flat Top Dot** de **FP Flexo Aqua Plate**, la influencia de la presión de impresión es mínima, lo que permite reproducir degradados suaves sin deformidades, con puntos estables y una reproducción definida y nítida durante largos tirajes.



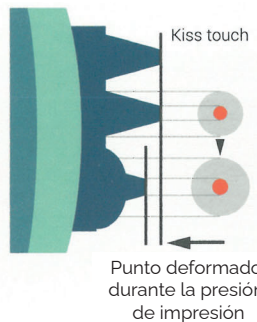
Plancha convencional

- ▶ Gran deformación del punto de impresión.
- ▶ Medios tonos con punto redondo, calidad de impresión inestable.



Plancha FP Flexo Aqua Plate

- ▶ Mínima deformación del punto de impresión.
- ▶ Medios tonos con punto plano, calidad de impresión estable.



FP Flexo Aqua Plates



Especificaciones de uso

Datos técnicos de proceso

SISTEMA DE PROCESADO			Plancha al agua	Plancha solvente
Proceso	Condiciones del baño	Temperatura	40 ~ 50°C	RT ~ 40°C
		Contenido del baño	Agua y detergente neutro	Solvente
	Cepillos	Material	Nylon	Nylon
		Diámetro	150 ~ 180 µm	200 µm
		Largo	15 ~ 18 mm	20 mm
		Inserción	Alta densidad	
Exposición	Lámpara	Exposición principal	UV-A 360 ~ 370 mm	
		Exposición trasera	UV-A 360 ~ 370 mm	
		Detack	UV-C 250 mm	
Secado	Temperatura		50 ~ 60°C	



Condiciones de filmación CTP

Las planchas flexográficas **FP Flexo Aqua Plate** son compatibles con la mayoría de los sistemas CTP del mercado.

Consulte a su representante los valores óptimos de filmación recomendados por fábrica.



Especificaciones de plancha

Datos técnicos

TIPO DE PLANCHA	Análogica	Digital
Aplicaciones	Embalaje flexible, Etiquetas, Sobres, Cartón, Bolsa de papel y plástico, Barniz	
Soporte	Polyester film 0,125 mm 0,188 mm (R)	
Espesores	1,14 mm / 1,70 mm	
Tamaños	* Consulte con su representante	
Dureza (Shore A)	1,14 mm: 75° 1,70mm: 66°	1,14 mm: 78° 1,14 mm (R): 80° 1,70 mm: 70° 1,70 mm (R): 71°
Compatibilidad tintas	Base Agua, UV y Solventes (R)	
Resolución	175 lpi / 2-95%	175 lpi / 1-99%

Equipamiento para el tratamiento de planchas



Combi 50/70 Flexo Water All-in-one Processor



Características principales:

- ▶ Sistema combinado todo en uno, exposición, lavado, secado y acabado en única unidad hasta un tamaño máximo de 500 x 700mm.
- ▶ Proceso de lavado simultaneo sobre toda la superficie de la plancha mediante cepillo plano.
- ▶ Mesa adhesiva para facilitar la fijación/extracción de las planchas.
- ▶ Ajuste automático del cepillo en función del espesor de la plancha.
- ▶ Sistema de vacío de alta potencia con indicador en el panel de control.
- ▶ Indicador de estado de lámparas UV-A / UV-C.
- ▶ Sistema de refrigeración y control de temperatura de lámparas incorporado.
- ▶ Panel de control mediante pantalla táctil, con almacenaje de múltiples programas pre-configurados.
- ▶ Dos cajones de secado con distribución uniforme de temperatura.

Flexo Water In Line Processor



Características principales:

- ▶ Sistema in-line de alta productividad, incorpora prelavado, lavado, aclarado y secado.
- ▶ Disponible en tres formatos: 635 x 762 mm / 920 x 1200 mm / 1067 x 1532 mm.
- ▶ Innovadora Sección de lavado digital 360° mediante la combinación de cepillos planos y oscilantes.
- ▶ Control y regulación automática del espesor de plancha desde 0,60 mm hasta 7,00 mm.
- ▶ Sistema de transporte de plancha mediante pin bar.
- ▶ Sistema de filtrado incorporado.
- ▶ Dosificación automática de agua y jabón neutro.
- ▶ Diseñada con un bajo requerimiento de mantenimiento por parte del operario.





Empresa asociada a
grupoferpa



<https://ferpa-graphic.com>



info@ferpa-graphic.com



Tel. (+34) 936 359 130



C/ Dels Àngels – s/n – Nave 2
08758 – Cervelló – Barcelona – España