



Stucchi®



Coupleurs à clapet ISO-A

ISO 7241-1



Applications

Agriculture, Industrie, Travaux Publics.

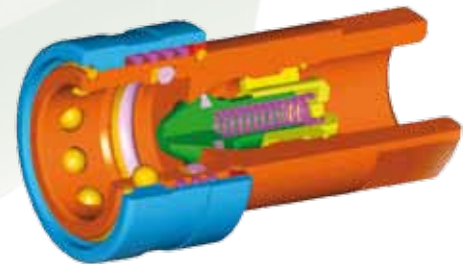
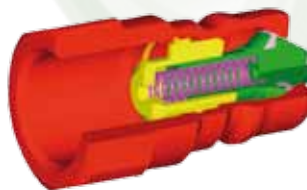
Les coupleurs de type ISO-A sont parmi les plus populaires au monde dans les secteurs de l'agriculture, de l'équipement mobile et pour certaines applications industrielles. Le type ISO-A est un produit durable utilisant un système de clapet pour garantir l'étanchéité.

Cette gamme de coupleurs à clapets est interchangeable avec la norme internationale ISO 7241-1 "A". Cette série est produite à base d'acier carbone avec traitement de surface zingué. Elle offre une interchangeabilité mondiale et une palette de tailles allant de 1/4" à 2".

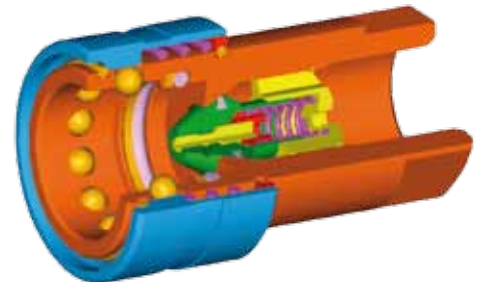
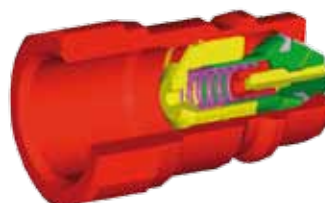
Les + produit

- Le système de clapet avec joint élastomère fournit une étanchéité maximum des coupleurs lorsque ceux-ci sont déconnectés.
- La conception intérieure est spécialement étudiée pour réduire turbulence et perte de charge.
- Design compact.
- Facile à utiliser.
- Connectable sous pression suivant modèle.

Gamme standard



Gamme connectable sous pression



Interchangeable avec :
ISO 7241-1 série «A», Parker 6600,
Aeroquip 5600, Faster ANV,
Dnp PAV, Voswinkel HP, Tuthill H-15000

Autres profils possibles (ISO-B, ...)

www.hydrokit.com

C coupleurs à clapet ISO-A

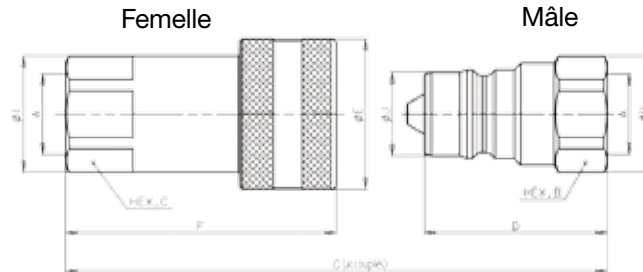
Version BSP

Caractéristiques techniques

Module	Débit nominal* (l/mn)	Débit max. conseillé (l/mn)	Pression de travail max. admissible (bar)
1/4"	12	12	350
3/8"	23	46	300
1/2"	45	90	250
3/4"	74	148	250
1"	100	200	230

- Interchangeabilité ISO7241-1 Série "A"
- Connexion mécanique : verrouillage par bille
- Matériau : acier carbone
- Traitement de surface : zingué
- Ressorts : acier C72
- Billes : acier dur 100 C6
- Clapet : acier trempé zingué
- Joints: standard en NBR (nitrile) : T° -20°C à +100°C
- Joints anti-extrusion : téflon
- Joints Viton ou autre sur demande
- Bouchon plastique anti-poussière

Dimensions



Gamme standard

- Connexion sous pression résiduelle : non autorisée
- Déconnexion sous pression résiduelle : non autorisée

Module	Implantation A	Coupleur	Référence	Unité	B	C	D	E	F	G	H	I	J	Poids (Kg)
1/4"	Femelle 1/4" BSP	Mâle	CMCLP014AF014G	mm	19	19	32	26	47.1	64.8	20.8	22	11.8	0.031
		Femelle	CFCLP014AF014G											
3/8"	Femelle 3/8" BSP	Mâle	CMCLP038AF038G	mm	22	22	38	31	56.1	76.8	24	24	17.3	0.052
		Femelle	CFCLP038AF038G											
1/2"	Femelle 1/2" BSP	Mâle	CMCLP012AF012G	mm	27	27	44.5	38	63.3	86.3	29	30	20.5	0.084
		Femelle	CFCLP012AF012G											
3/4"	Femelle 3/4" BSP	Mâle	CMCLP034AF034G	mm	36	38	55	48	82.2	111.1	38.5	44	29.1	0.205
		Femelle	CFCLP034AF034G											
1"	Femelle 1" BSP	Mâle	CMCLP100AF100G	mm	41	45	63.1	54	97.1	127.3	44.8	52	34.3	0.275
		Femelle	CFCLP100AF100G											

Autres implantations sur demande (NPT, DIN...)

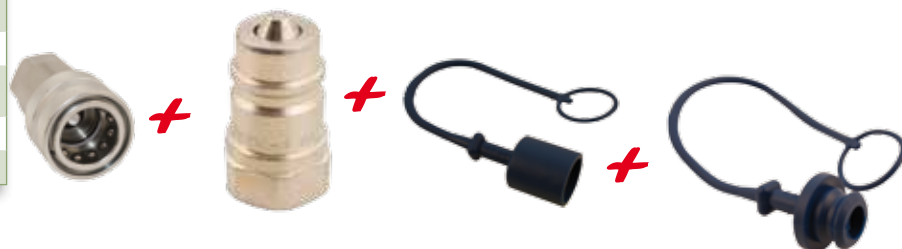
Gamme connectable sous pression

- Connexion sous pression résiduelle (pression résiduelle maxi: 250 bar) : autorisée pour le coupleur mâle, le coupleur femelle ou les deux
- Déconnexion sous pression résiduelle : non autorisée
- Compatible avec références gamme standard

Module	Implantation A	Coupleur	Référence	Unité	B	C	D	E	F	G	H	I	J	Poids (Kg)
1/2"	Femelle 1/2" BSP	Mâle	CMCCP012AF012G	mm	27	27	44.5	38	63.3	86.3	29	30	20.5	0.084
		Femelle	CFCCP012AF012G											

Kit complet standard couple mâle/femelle clapet ISO A et bouchons

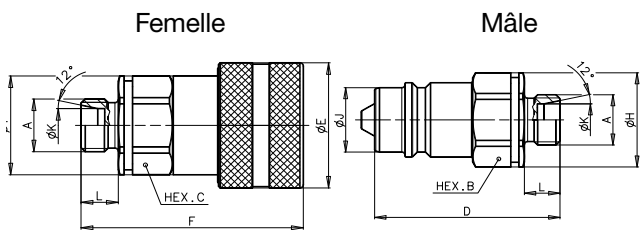
Module	Implantation A	Référence
1/4"	1/4" gaz	CXCLP014AF014G
3/8"	3/8" gaz	CXCLP038AF038G
1/2"	1/2" gaz	CXCLP012AF012G
1/2" connectable sous pression	1/2" gaz	CXCCP012AF012G
3/4"	3/4" gaz	CXCLP034AF034G
1"	1" gaz	CXCLP100AF100G



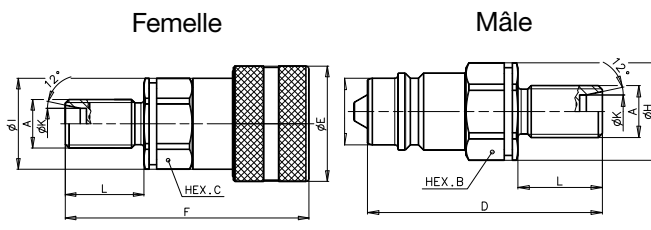
Coupleurs à clapet ISO-A

Version DIN

- Dimensions version standard



- Dimensions version cloison



- Gamme sortie mâle DIN et sortie mâle DIN en cloison

- Connexion et déconnexion sous pression résiduelle non autorisées
- Coupleurs femelles

Module	Implantation A	Coupleur	Références	Unité	A	B	C	D	E	F	G	H	I	J	K	L	Poids (Kg)
1/2"	Mâle 12L	Mâle	CMCLP012AM.12L	mm	M18x1.5	27		57.3 ; (C: 72.9)			101.4 ; (C: 131.2)	30			12.2	11 ; (C: 26)	0.115 (C: 0,123)
	Mâle 15L	Femelle	CFCLP012AM.12L				27		38	65.6 ; (C: 80.4)			30				0.259 (C: 0,265)
	Mâle 12L	Mâle	CMCLP012AM.15L	mm	M22x1.5	27		54.5 ; (C: 69.5)			95.8 ; (C: 125.8)	30			15.2	12 ; (C: 27)	0.114 (C: 0,160)
	Mâle 12L	Femelle	CFCLP012AM.15L				27		38	62.8 ; (C: 77.8)			30				0.225 (C: 0,260)

Mettre en lieu et place du point :
- : version standard ; C : version cloison

Bouchons

- Caractéristiques techniques

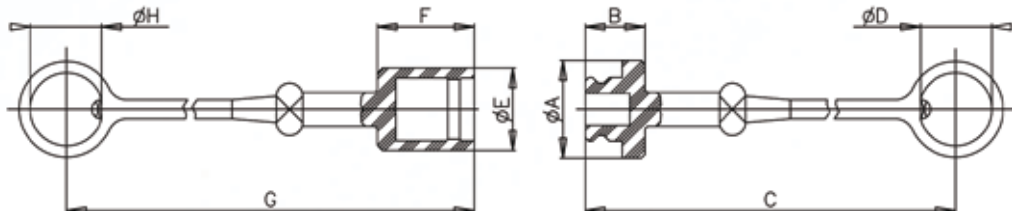
- Bouchons PVC bleu en standard
- Disponibles également dans les couleurs suivantes : jaune, rouge, vert, noir
- Plage de température : de -20°C à +100°C
- Nous consulter pour autres types de bouchons.



- Dimensions

Bouchon femelle pour coupleur mâle

Bouchon mâle pour coupleur femelle



Module	Pour coupleur	Référence	Unité	A	B	C	D	E	F	G	H	Poids (Kg)
1/4"	Femelle	BMCLP014 •	mm	20	16	223	19.5	-	-	-	-	0.014
	Mâle	BFCLP014 •	mm	-	-	-	-	18	23	230	19.5	0.013
3/8"	Femelle	BMCLP038 •	mm	26	16	223	22.5	-	-	-	-	0.018
	Mâle	BFCLP038 •	mm	-	-	-	-	24	27	234	22.5	0.015
1/2"	Femelle	BMCLP012 •	mm	33	20	273	28	-	-	-	-	0.020
	Mâle	BFCLP012 •	mm	-	-	-	-	29	32	239	28	0.022
3/4"	Femelle	BMCLP034 •	mm	40	19	266	32	-	-	-	-	0.025
	Mâle	BFCLP034 •	mm	-	-	-	-	36	41	288	32	0.027
1"	Femelle	BMCLP100 •	mm	45	24	271	38	-	-	-	-	0.040
	Mâle	BFCLP100 •	mm	-	-	-	-	42	48	295	38	0.037

Mettre le code couleur en lieu et place du point :
R : Rouge ; B : Bleu ; N : Noir ; J : Jaune ; V : Vert

Bouchon parking pour coupleur Push Pull ISO A1/2" BSP

- Caractéristiques techniques

- Noir : BFPAR012ANP
- Rouge : BFPAR012ANR
- Fixation sur tôle
- Prévoir un trou de Ø18 mm
- Épaisseur maxi : 6 mm



Comment utiliser

- Avant de connecter, nettoyer les coupleurs afin d'éviter toute contamination dans le circuit.
- Pour accoupler, tirer la bague du coupleur femelle en arrière, aligner les coupleurs mâle et femelle et pousser une moitié dans l'autre jusqu'à ce que les deux soient entièrement connectées. Relâcher la bague.
- Pour désaccoupler, tirer la bague du coupleur femelle vers l'arrière et dégager l'autre partie en tirant.

ATTENTION! Ne pas accoupler/désaccoupler s'il y a présence de débit et/ou pression dans le circuit (sauf modèle connectable sous pression).

Utiliser une protection pour connecter/déconnecter sous haute température (80°C maximum autorisé)

Lorsque les coupleurs sont déconnectés, il est recommandé d'utiliser les bouchons de protection.

Diagramme

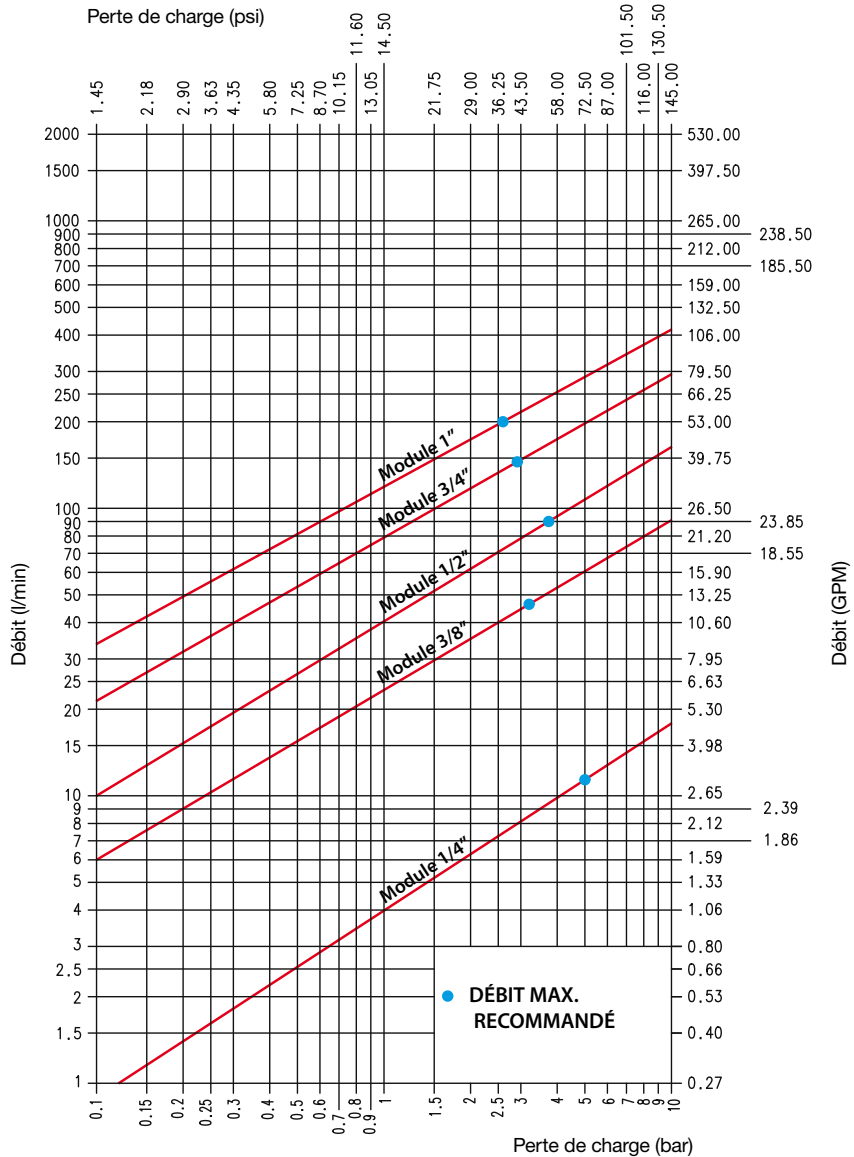
• PERTE DE CHARGE

Tests conformes à l'ISO 7241-2

Fluide:
Huile ISO VG32

Température:
40°C

Viscosité:
28.8-35.2 mm²/s



Retrouvez tous nos produits sur le catalogue en ligne :

N'hésitez pas à nous contacter
+33(0)2 51 34 10 10

Rue du Bocage - La Ribotière - 85170 Le Poiré-sur-Vie

Tél. : + 33 (0) 2 51 34 10 10

Fax : + 33 (0) 2 51 34 12 66

E-mail : infohydro@hydrokit.com

www.hydrokit.com

