

# El futuro de la construcción



### BAU es...

- **orientada a la práctica e innovadora**  
Nuevos materiales y productos para la construcción industrial, de viviendas e interiores en construcciones nuevas y rehabilitaciones
- **visionaria y sostenible**  
Soluciones concretas e ideas innovadoras para hacer frente a los retos globales ecológicos y sociales
- **internacional y tradicional**  
238.000 visitantes se dan cita con 2.000 expositores: en Alemania en casa, líder en Europa y el listón de referencia en el mundo
- **orientada a los negocios y transectorial**  
Plataforma de negocios, contactos e información para todos los actores implicados en la planificación, el diseño y la explotación de los edificios
- **inspiradora para arquitectos e ingenieros**  
Número uno del mundo entero para los proyectistas: 50.000 visitantes vienen de estudios de diseño o arquitectura

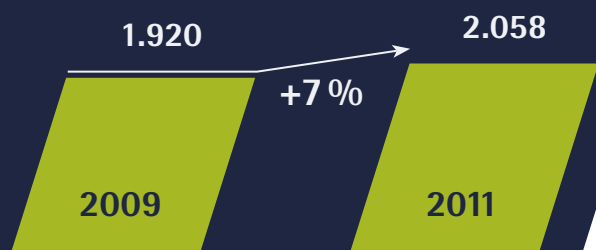
## Expositores: cifras y valoraciones

En BAU 2011 estaban representados **2.058 expositores** de **46 países (+3)\***.

Expositores Alemania ..... 1.528 | 74 %  
 Expositores internacionales ..... 530 | 26 %

**17 pabellones con 180.000 m<sup>2</sup> de superficie más el terreno al aire libre**

### Incremento del número de expositores



Comparación de cifras de expositores

### Gran fidelización

Disposición a recomendar la feria por parte de los expositores: 99 %  
 Intención de volver a exponer: 97 %

### Los 15 principales países de expositores internacionales

Austria	109
Italia	82
Suiza	42
Bélgica	35
Polonia	29
Francia	28
Turquía	28
España	19
Países Bajos	18
RP China	14
Croacia	14
Gran Bretaña/Irlanda del Norte	13
República Checa	13
Eslovenia	9
Dinamarca	7

### Expositores muy satisfechos

- **91 %** valora BAU como salón líder.
- **94 %** califica de sobresaliente a notable la calidad de los visitantes.
- **86 %** califica de sobresaliente a notable la afluencia de visitantes a su stand.
- **85 %** califica de sobresaliente a notable la internacionalidad de los visitantes.

### Logro de objetivos (sobresaliente a notable)

Lanzamiento de novedades:	89 %
Preparación de negocios:	86 %
Nuevas relaciones comerciales:	87 %
Atención de relaciones comerciales existentes:	94 %

### BAU 2011 en citas e imágenes:

[www.bau-muenchen.com/bau-in-words-and-pictures](http://www.bau-muenchen.com/bau-in-words-and-pictures)

### Acontecimiento mediático del sector:

**1.530 periodistas de 34 países**



\* en comparación con BAU 2009

Fuentes: Base de datos de expositores de BAU 2011, encuesta a expositores BAU 2011 – TNS Infratest

## Visitantes: cifras y valoraciones

**Incremento del número de visitantes** 238.230 (+26.195)\*

Visitantes Alemania	178.290   75 %
Visitantes internacionales	59.940   25 %

### Gran fidelización

Disposición a recomendar la feria por parte de los visitantes:	99 %
Intención de volver a asistir como visitante:	97 %

**Próxima convocatoria:**  
14 a 19 de enero de 2013

### Éxito de internacionalización



Comparación de visitantes internacionales

### Procedencia de los visitantes

UE (sin Alemania)	38.175
Resto de Europa	13.265
Asia	3.505
Oriente Medio/Próximo	2.658
Norte, Centro y Sur de América	1.158
África	960
Australia/Oceania	219

### Los 30 principales países de los visitantes internacionales

Austria	11.301
Suiza	4.703
Italia	4.236
Turquía	2.600
República Checa	2.246
Eslovenia	2.107
Federación Rusa	2.067
Polonia	2.042
Francia	1.746
Grecia	1.381
Países Bajos	1.365
Gran Bretaña/Irlanda del Norte	1.179
Bélgica	1.105
España	1.055
Irán	1.001
Hungría	993
Dinamarca con Groenlandia	880
RP China	854
Rumanía	853
Croacia	846
Suecia	791
Israel	752
Finlandia	751
República Eslovaca	723
Luxemburgo	690
Noruega	679
Bulgaria	584
República de Corea	565
Portugal	548
Ucrania	537

### Excelentes contactos

- 95 % de visitantes profesionales
- 84 % de decisores

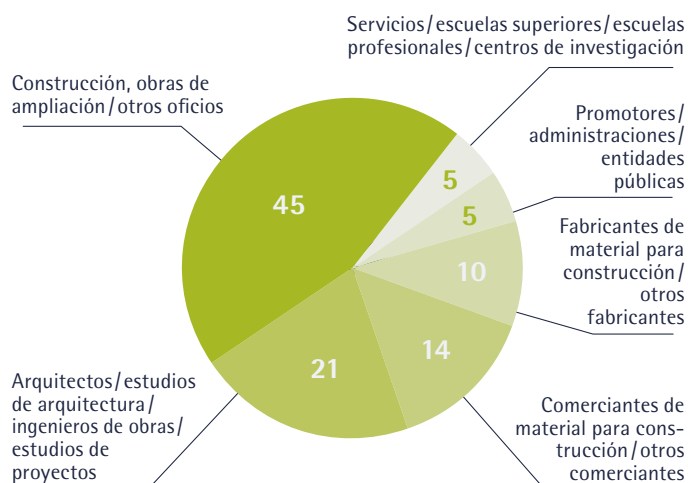
### Los visitantes otorgan excelentes calificaciones

- 93 % considera BAU el salón líder.
- 94 % califica de sobresaliente a notable la presencia de los líderes del mercado.
- 96 % califica de sobresaliente a notable la integridad y amplitud de la oferta.

### Logro de objetivos (sobresaliente a notable)

Información sobre/búsqueda de innovaciones:	91 %
Preparación de inversiones:	89 %
Preparación de nuevas relaciones comerciales:	89 %
Fortalecimiento de las relaciones comerciales:	96 %

### Visitantes profesionales por sectores (en %)\*\*



50.028 visitantes (+11.862)\* procedían de estudios de diseño o arquitectura.

\* en comparación con BAU 2009

\*\* Visitantes profesionales en activo

Fuentes: Registro de visitantes de BAU 2011, encuesta a visitantes BAU 2011 - TNS Infratest

# Visitantes meta

BAU está dirigida a todos los que proyectan, construyen y diseñan obras:

## Proyectistas

Arquitectos, interioristas, paisajistas, ingenieros, especialistas de cálculos de estructura, organismos municipales y estatales encargados de gestionar las licencias de obras, asesores energéticos

## Inversores

Constructoras, promotoras privadas y municipales, gestores inmobiliarios, gestores de fondos, agentes inmobiliarios, cadenas comerciales, gestores de servicios generales de edificios (mantenimiento de edificios)

## Comercio

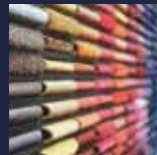
Comercio de materiales de construcción, tiendas de bricolaje, demás comercios

## Grupos de oferta

Concentración de todos los oficios y materiales importantes:



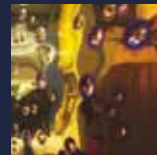
**Aluminio**  
Perfiles, sistemas, fachadas, protección solar, Ventanas, puertas/portones, máquinas/herramientas para trabajar el aluminio



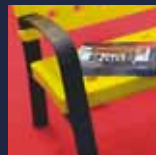
**Pavimentos**  
Elásticos, textiles, rígidos



**Vidrio**  
Materiales de vidrio, fachadas y construcciones en vidrio, láminas



**Acero/acero inoxidable/cinc/cobre**  
Perfiles, sistemas, fachadas, protección solar, puertas/portones/bastidores, máquinas y herramientas para trabajar el acero



**Diseño de exteriores**  
Arquitectura paisajista, mobiliario, iluminación, acotamientos, elementos recreativos



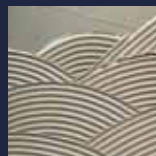
**Servicios**



**Madera, plásticos**  
Materiales de madera, materiales sintéticos, obras interiores, madera de construcción



**Piedras y tierras**  
Piedras/tierras, arenisca calcárea, hormigón, construcción en seco/llave en mano, aislantes, revocos, solados



**Química para la construcción**  
Revocos/recubrimientos/pinturas, adhesivos/materiales aislantes, juntas y selladores, herramientas para la obra



**Técnica energética/de los edificios**  
Sistemas fotovoltaicos, sistemas térmicos solares, calefacción, climatización, ventilación



**Materiales y productos para interiores**



**Sistemas de puertas y aparcamiento**  
Sistemas de puertas, sistemas de aparcamiento, técnica de accionamiento, puertas/portones/bastidores



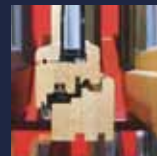
**Rehabilitación de edificios**  
Seminarios, instituciones, servicios



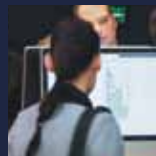
**Azulejos/cerámica**  
Azulejos, cerámica, sanitarios, técnica de sanitarios, grifería



**Piedra natural/artificial**



**Puertas y ventanas**  
Madera, material sintético, vidrio, aluminio, persianas, protección solar



**BAU IT**  
Software y hardware en la construcción



**Automatización y control de edificios**

**Ascensores y escaleras mecánicas**



**Cerraduras/herrajes/seguridad**  
Cerraduras, cilindros, herrajes, protección antirrobo, sistemas de acceso



**Ladrillos/tejadros**  
Ladrillos, materiales para chimeneas y tejados, tragaluces



**Lugar:**  
Nuevo Recinto Ferial de Múnich

**Promotora:**  
Messe München GmbH  
Messegelände  
81823 München, Alemania

**Contacto:**  
Tel. (+ 49 89) 9 49-1 13 08  
Fax (+ 49 89) 9 49-1 13 09  
info@bau-muenchen.com