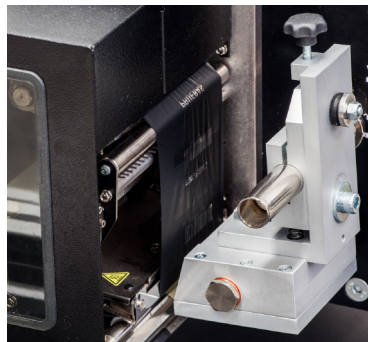




Sistemas Print & Apply



- ✓ *Sistemas de impresión y aplicación automático en tiempo real para todo tipo de agrupaciones (cajas, packs, bandejas, sacos, etc.).*
- ✓ *Etiquetado superior, lateral, frontal, trasero, en esquina y doble etiqueta adyacente.*
- ✓ *Velocidad de hasta 90 etiquetas/min.*
- ✓ *Construidos completamente en aluminio anodizado.*
- ✓ *Tecnológicamente diseñados para satisfacer las más altas exigencias y elevados volúmenes de etiquetado.*
- ✓ *Compactos, robustos, fiables y compatibles con todos los motores de impresión OEM del mercado.*
- ✓ *Cumplen con los estándares globales de codificación y trazabilidad GS1 con impresión de códigos de barras ANSI, grado A y B en códigos GTIN.*

APL 3500 series

Sistemas Print & Apply

“Tecnológicamente diseñado para satisfacer las más altas exigencias de etiquetado a tiempo real en líneas de producción.”



Los equipos de impresión y aplicación de etiquetas a tiempo real APL **3500 Series**, han sido desarrollados siguiendo los más estrictos requerimientos en términos de fiabilidad, robustez y compatibilidad con las normativas estándares de mercado dictadas por GS1 Internacional para etiquetado de embalajes.

La modularidad de los equipos APL **3500 Series** permiten la aplicación de etiquetas en todas sus variantes:

- ✓ Superior
- ✓ Lateral
- ✓ Frontal
- ✓ Trasera
- ✓ Esquina
- ✓ Doble etiqueta

Tecnológicamente diseñados para satisfacer las más altas exigencias de velocidad de línea y elevados volúmenes de etiquetado, permitiendo la impresión y aplicación de etiquetas con datos variables, a tiempo real, a velocidades de hasta 90 cpm (cajas por minuto).

Fáciles de integrar, los equipos APL3500 Series ofrecen una amplia capacidad de

conexión a cualquier sistema de información o de automatización, a través del software UBS Label CS® y UBS Labman® que permite la gestión y conexión de los datos con cualquier sistema ERP, MES, WMS o DBMS.

APL3500 Series cumple los estándares globales de codificación y trazabilidad GS1 con Impresión de Códigos de barras ANSI, grado A y B en códigos GTIN

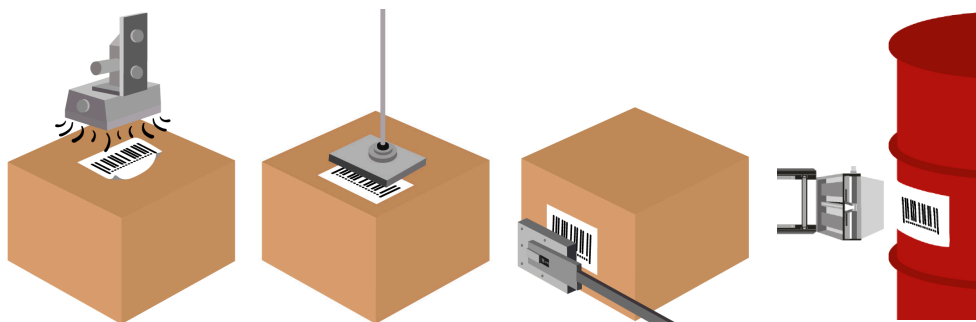


APL 3500 series

Sistemas Print & Apply
Altas velocidades y
Elevados volúmenes

Características Técnicas

MOTOR IMPRESIÓN	ZEBRA, HONEYWELL, SATO...
RESOLUCIÓN IMPRESIÓN	Desde 203 dpi a 300 dpi, en función del motor y la velocidad de impresión
DIÁMETRO ETIQUETA	Hasta 300 mm / 11.8"
RIBBON	Longitud máxima: 600 m / 1.968 ft (Dependiendo de las especificaciones técnicas)
VELOCIDAD DE ETIQUETADO	Hasta 90 etiquetas por minuto en función del método de aplicación y características del embalaje
INTERFACE	Ethernet, USB, Wifi, RS232 (Dependiendo de las especificaciones técnicas)
DISPLAY	3.5" Pantalla táctil
ALIMENTACIÓN	110 / 240 VAC, 50 / 60 Hz
TEMPERA	De + 5°C hasta 40°C
HUMEDAD	20% - 85% sin condensación



ESAPL35N/170401



United Barcode Systems

Etiquetado, Codificación y Marcaje

www.ubscore.com

The right choice

