



LAS CIFRAS DEL MERCADO DEL ACEITE

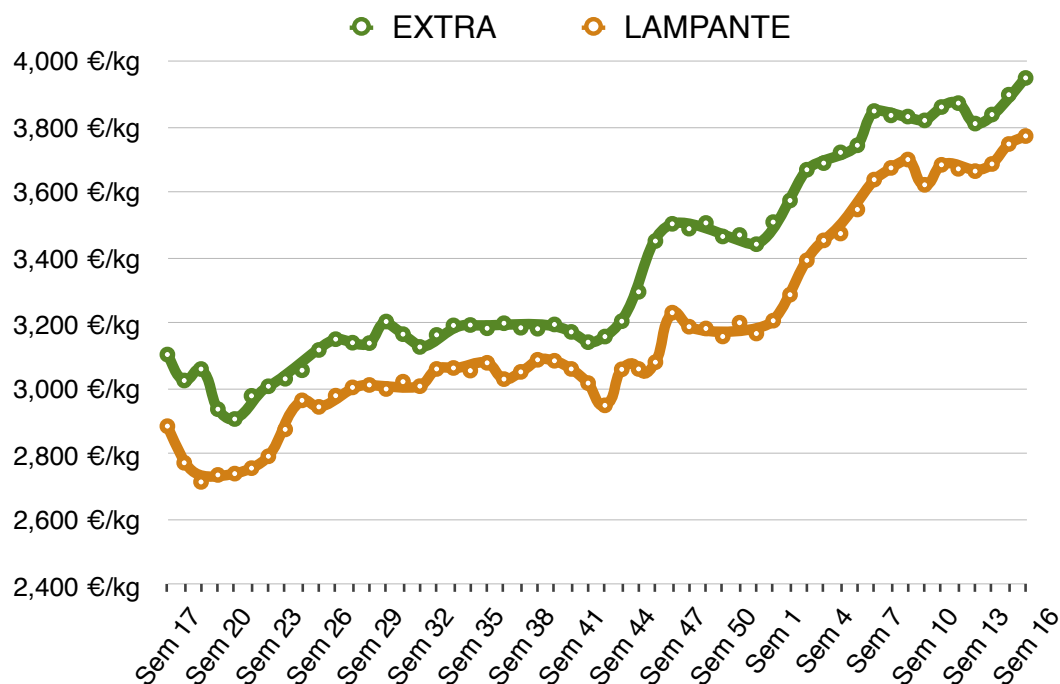
27 Abril 2017

PRECIOS EN ESPAÑA

PRECIOS SEMANALES

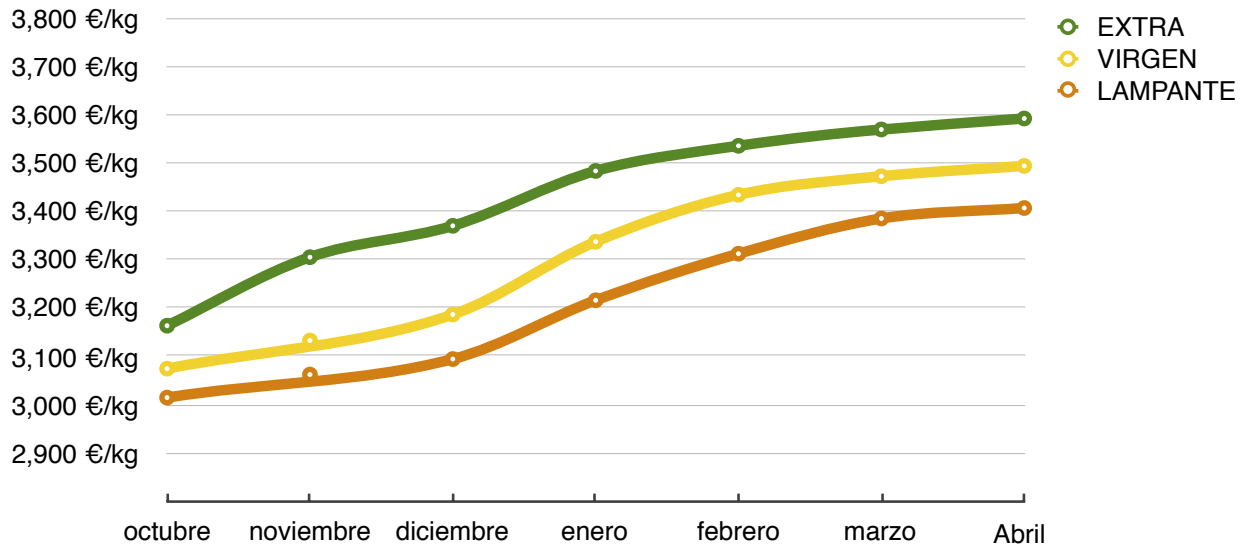
| | EXTRA | VIRGEN | LAMPANTE | ECO |
|------------------------|------------|------------|------------|------------|
| 19 Abr - 25 Abr | 3,951 €/kg | 3,848 €/kg | 3,773 €/kg | 4,299 €/kg |
| 12 Abr - 18 Abr | 3,903 €/kg | 3,790 €/kg | 3,764 €/kg | 4,449 €/kg |
| Variación | ,048 €/kg | ,058 €/kg | ,009 €/kg | -,150 €/kg |
| Max | 4,299 €/kg | 3,899 €/kg | 3,830 €/kg | ND |
| Min | 3,849 €/kg | 3,798 €/kg | 3,600 €/kg | ND |

Fuente: Pool-Red



PRECIOS MEDIOS DE CAMPAÑA

| EXTRA | VIRGEN | LAMPANTE |
|------------|------------|------------|
| 3,592 €/kg | 3,494 €/kg | 3,407 €/kg |

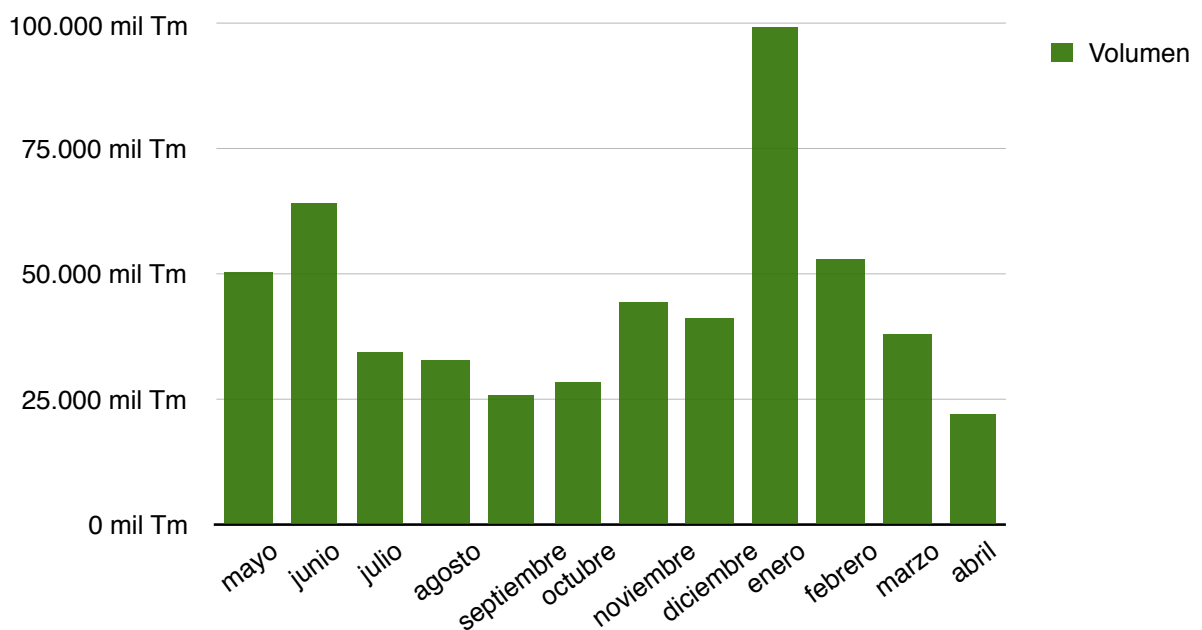


Fuente: Pool-Red

VOLUMENES NEGOCIADOS

| | 12 Abr - 18 Abr | 5 Abr - 11 Abr | Variación |
|-----------------|-----------------|----------------|-----------|
| EXTRA | 2.551 Tm | 7.257 Tm | -64,85% |
| VIRGEN | 638 Tm | 2.867 Tm | -77,76% |
| LAMPANTE | 350 Tm | 1.798 Tm | -80,53% |
| TOTAL | 3.539 Tm | 11.922 Tm | -70,32% |

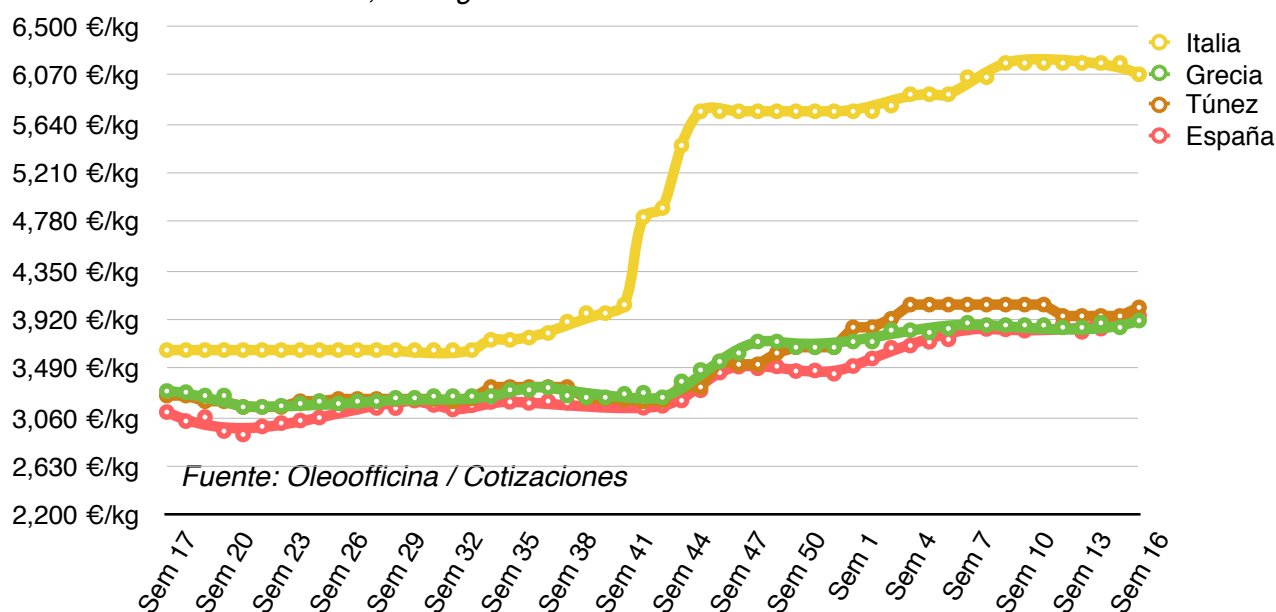
Fuente: Pool-Red



PRECIOS INTERNACIONALES

| | 25 abr. | 18 abr. | Variación |
|---------------|------------|------------|------------|
| ITALIA | 6,075 €/kg | 6,175 €/kg | -,100 €/kg |
| GRECIA | 3,910 €/kg | 3,890 €/kg | ,020 €/kg |
| TÚNEZ | 4,025 €/kg | 3,950 €/kg | ,075 €/kg |

Precios salida fábrica, en origen.



TENDENCIA DEL MERCADO

PRESIONA AL ALZA

- El fuerte ritmo de las salidas durante los últimos meses y las perspectivas de que estas sigan siendo altas debido a la falta de disponibilidades en otros países, auguran un enlace de campaña muy justo.
- La falta de precipitaciones en un momento crítico para el olivar compromete las expectativas de producción de cara a la próxima campaña.
- El precio en origen de otros países productores se mantiene superior al del mercado español.

PRESIONA A LA BAJA

- El volumen de compras de los últimos meses ha permitido a los envasadores ampliar sus coberturas, reduciendo la demanda de aceite en el mercado.
- Los altos precios en origen, trasladados al consumidor final, pueden provocar un frenazo en el consumo.



PRODUCCION Y DISPONIBILIDADES

PRODUCCIÓN ACUMULADA

| | Mar. 2017 | Año anterior | Variación | Ultimos 5 años | Variación |
|-----------------------------|--------------|--------------|-------------|----------------|-----------|
| Producción Acumulada | 1.272 mil Tm | 1.394 mil Tm | -122 mil Tm | 1.181 mil Tm | 91 mil Tm |

Fuente: AICA

% CAMPAÑA (FIN MARZO)

| | |
|-----------------------|-----|
| ESTIMADO | 98% |
| ULTIMOS 5 AÑOS | 98% |

AFORO 2016/17

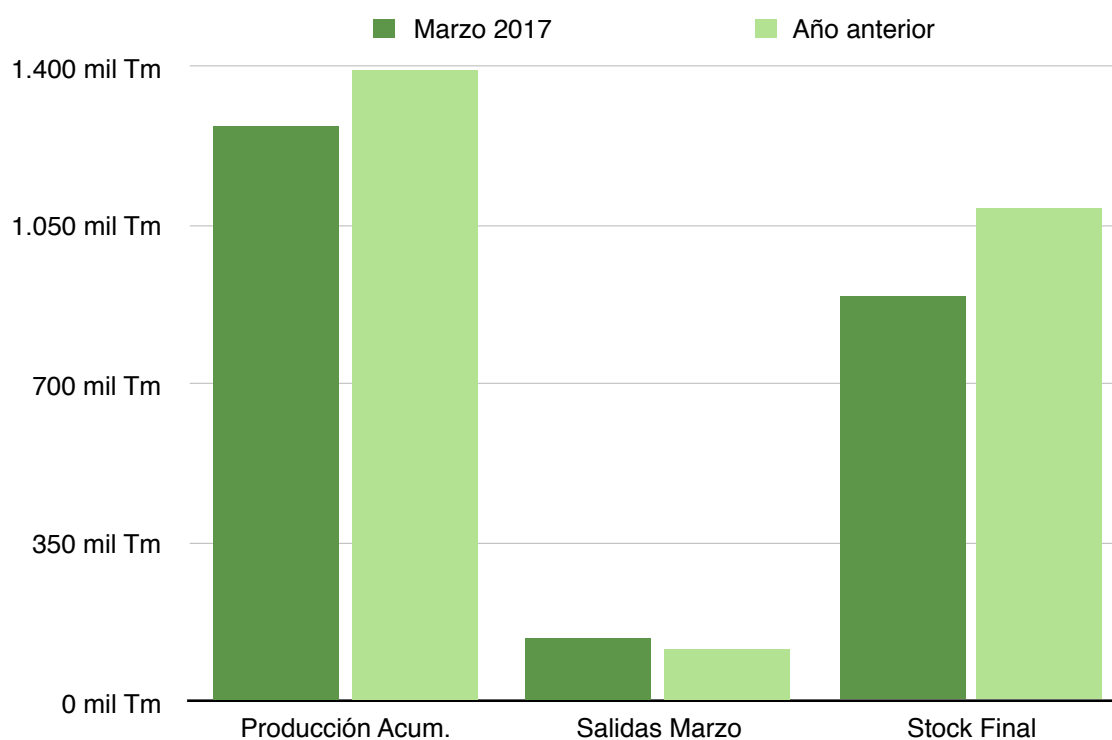
| PAIS | Aforo 2016/17 | Producción 2015/16 | Var. % |
|----------------|---------------------|---------------------|-------------|
| ESPAÑA | 1.311 mil Tm | 1.402 mil Tm | -6% |
| ITALIA | 243 mil Tm | 475 mil Tm | -49% |
| GRECIA | 260 mil Tm | 320 mil Tm | -19% |
| TUNEZ | 100 mil Tm | 140 mil Tm | -29% |
| PORTUGAL | 94 mil Tm | 109 mil Tm | -14% |
| MARRUECOS | 110 mil Tm | 130 mil Tm | -15% |
| SIRIA | 110 mil Tm | 110 mil Tm | 0% |
| TURQUIA | 177 mil Tm | 143 mil Tm | 24% |
| RESTO MUNDO | 309 mil Tm | 331 mil Tm | -7% |
| MUNDIAL | 2.714 mil Tm | 3.160 mil Tm | -14% |

Fuente: COI

BALANCE DE CAMPAÑA

| | Marzo 2017 | Año anterior | Variación |
|-------------------------|--------------|--------------|-----------|
| Producción Acum. | 1.272 mil Tm | 1.394 mil Tm | -8,74% |
| Salidas Marzo | 142 mil Tm | 119 mil Tm | 19,81% |
| Stock Final | 893 mil Tm | 1.086 mil Tm | -17,76% |

Fuente: AICA



DETALLE BALANCE DE CAMPAÑA

| EXISTENCIAS INICIALES | | 992 mil Tm | |
|----------------------------|----------------------|------------------------|----------------------|
| Producción | Importaciones | Consumo Interno | Exportaciones |
| 36 mil Tm | 7 | 43,1 | 99 |
| TOTAL ENTRADAS | | TOTAL SALIDAS | |
| 43,4 | | 142,1 | |
| EXISTENCIAS FINALES | | 893,4 | |

DISTRIBUCIÓN DE LAS EXISTENCIAS

| | Almazaras | Envasadoras | Patrimonio | TOTAL |
|----------------------|------------|-------------|------------|------------|
| Fin Marzo | 665 mil Tm | 197 mil Tm | 32 mil Tm | 893 mil Tm |
| mes anterior | 774 mil Tm | 186 mil Tm | 33 mil Tm | 992 mil Tm |
| Variación (%) | -14,03% | 5,87% | -3,08% | -9,95% |

ANALISIS DE LAS SALIDAS

| | Marzo | mes anterior | Variación |
|----------------------|------------|--------------|-----------|
| Consumo | 43 mil Tm | 38 mil Tm | 13,42% |
| Exportación | 99 mil Tm | 96 mil Tm | 2,70% |
| TOTAL SALIDAS | 142 mil Tm | 134 mil Tm | 5,73% |

| | Promedio 2016/17 | Promedio 5 últimas camp. | Variación |
|----------------------|------------------|--------------------------|-----------|
| Consumo | 42,91 | 44 mil Tm | -1,58% |
| Exportación | 84 mil Tm | 72 mil Tm | 17,29% |
| TOTAL SALIDAS | 127 mil Tm | 115 mil Tm | 10,16% |

Fuente: AICA

ESTIMACIÓN DE ENLACE

| | Stock Inicial | Pendiente de producir Teorico (*) | Import/mes 5 últimos años | Salidas Mensuales | Stock Estimado 01 Octubre |
|-------------------------------------|---------------|-----------------------------------|---------------------------|-------------------|---------------------------|
| De mantenerse Salidas Marzo | 893 mil Tm | 39 mil Tm | 9 mil Tm | 142 mil Tm | 131 mil Tm |
| Según Promedio de la Campaña | | | | 127 mil Tm | 222 mil Tm |

(*): Pendiente de producir = Aforo COI - Producción acumulada

Nota 1: Las importaciones medias de los últimos dos meses ascienden a 6,3 mil Tm

Nota 2: La producción media de Abril y Mayo de los últimos 5 años asciende a 10,5 mil Tm

Datos provisionales

INFORMACION METEOROLOGICA

DATOS DE PRECIPITACIONES

| | Comarca | Población | Precip. Última semana | Precip. Acum. (A.H. 2016/17) | Precip. Acum. (A.H. 2015/16) | Variación | Precip. Acum. Total (A.H. 2015/2016) |
|---------|-------------------|-------------------|-----------------------|------------------------------|------------------------------|-----------|--------------------------------------|
| Jaén | La Loma | Ubeda | 0 l/m2 | 237 l/m2 | 233 l/m2 | 2% | 305 l/m2 |
| | Las Villas | Villacarrillo | 0 l/m2 | 226 l/m2 | 255 l/m2 | -12% | 367 l/m2 |
| | Campiña | Marmolejo | 0 l/m2 | 326 l/m2 | 337 l/m2 | -3% | 448 l/m2 |
| | Metropolitana | Mancha | 0 l/m2 | 263 l/m2 | 247 l/m2 | 6% | 327 l/m2 |
| | Sierra Mágina | Jódar | 0 l/m2 | 258 l/m2 | 265 l/m2 | -3% | 339 l/m2 |
| | Sierra Sur | Alcaudete | 0 l/m2 | 259 l/m2 | 345 l/m2 | -25% | 310 l/m2 |
| Córdoba | Subbética | Cabra | 3 l/m2 | 285 l/m2 | 449 l/m2 | -37% | 552 l/m2 |
| | Campiña Este | Baena | 0 l/m2 | 281 l/m2 | 280 l/m2 | 0% | 362 l/m2 |
| | Alto Guadalquivir | Adamuz | 0 l/m2 | 430 l/m2 | 450 l/m2 | -4% | 542 l/m2 |
| Granada | Loja | Loja | 0 l/m2 | 272 l/m2 | 222 l/m2 | 23% | 279 l/m2 |
| | Los Montes | Iznalloz | 0 l/m2 | 369 l/m2 | 333 l/m2 | 11% | 420 l/m2 |
| Málaga | Antequera | Antequera | 1 l/m2 | 357 l/m2 | 208 l/m2 | 72% | 270 l/m2 |
| | Nororiental | Archidona | 1 l/m2 | 338 l/m2 | 294 l/m2 | 15% | 349 l/m2 |
| Sevilla | Campiña | Puebla de Cazalla | 0 l/m2 | 309 l/m2 | 362 l/m2 | -15% | 464 l/m2 |

Fuente: Estaciones Meteorológicas Junta de Andalucía

PREVISION METEOROLOGICA

| | MIÉRCOLES | JUEVES | VIERNES | FIN DE SEMANA | LUNES |
|---------|---|---|---|---|---|
| JAEN |  Max.22° Min. 11° 0 mm |  Max.19° Min. 11° 0 mm |  Max.19° Min. 10° 0.3 mm |  Max.21° Min. 11° 3.2 mm |  Max.22° Min. 11° 0 mm |
| CORDOBA |  Max.25° Min. 11° 0 mm |  Max.24° Min. 13° 0 mm |  Max.18° Min. 12° 8.3 mm |  Max.23° Min. 12° 3.2 mm |  Max.25° Min. 13° 0 mm |
| GRANADA |  Max.23° Min. 10° 0 mm |  Max.28° Min. 10° 0 mm |  Max.17° Min. 11° 1.7 mm |  Max.21° Min. 9° 1.4 mm |  Max.22° Min. 10° 0 mm |

Fuente: El tiempo.es 24 Abril 20 hrs

Acerca del Autor



Jesús MIRANDA

Socio fundador en The Silver Olive Tree, S.L.
Empresa dedicada al corretaje de aceite de
oliva a granel.

COMO CONTACTARNOS:

Tel: 722 14 08 06

jm@thesilverolivetree.com

Dirección envío de muestras:
C/Miguel Moya, 16. 2ª Planta, 12-C. 29017 Málaga

¿Quieres acceder a más información sobre el mercado del aceite de oliva?

[Visita nuestro Blog](#)

The Silver Olive Tree, S.L. - B93400695 - C/Juan Valera, 25, Bajo. 29017 Málaga -