

# TERMOS ELÉCTRICOS

## ELBA

150 - 200 - 300 LITROS

RECUBRIMIENTO VITRIFICADO

GARANTÍAS: TOTAL 2 AÑOS,  
RECAMBIOS 3 Y CALDERÍN\* 5 AÑOS.

- Termostato rearmable desde el exterior.
- Válvula de seguridad.
- Gama: desde 150 a 300 litros.
- Potencias: desde 1.800 a 3.000 vatios.
- Dimensiones: Ø 560 mm.

El recubrimiento vitrificado y la acción protectora del ánodo de magnesio frente a corrientes galvánicas y aguas agresivas, aseguran una resistencia muy alta a la corrosión del agua. La precisión de los termostatos utilizados en todos estos modelos garantiza la eficiencia de su funcionamiento y una seguridad total ante posibles sobrecalentamientos.

- ▶ Instalación mural vertical (ELBA 150 y 200) y de suelo (ELBA 300) .
- ▶ Resistencia cerámica envainada protegida por una vaina metálica que evita las deposiciones de cal en la misma y facilita el mantenimiento al no tener que vaciar el termo en aquellos casos que sea preciso cambiarla.
- ▶ El modelo ELBA de 300 litros, que es monofásico de origen, puede ser transformado para conexión trifásica.



Elba 150 litros

## TH

150 - 200 LITROS

RECUBRIMIENTO VITRIFICADO

GARANTÍAS: TOTAL 2 AÑOS,  
RECAMBIOS 3 Y CALDERÍN\* 5 AÑOS.

- Termostato rearmable desde el exterior,
- Válvula de seguridad.
- Gama: desde 150 a 200 litros.
- Potencias: desde 2.200 a 2.600 vatios.
- Dimensiones: Ø 495 mm.

El recubrimiento vitrificado y la acción protectora del ánodo de magnesio frente a corrientes galvánicas y aguas agresivas, aseguran una resistencia muy alta a la corrosión del agua. La precisión de los termostatos utilizados en todos estos modelos garantiza la eficiencia de su funcionamiento y una seguridad total ante posibles sobrecalentamientos.

- ▶ Instalación mural horizontal.
- ▶ Resistencia blindada especialmente diseñada para dar un rendimiento óptimo en posición horizontal.



TH 150 litros

# 22

RECUBRIMIENTO  
**Vitrificado**

\* 5 años de Garantía del calderín frente a la corrosión.

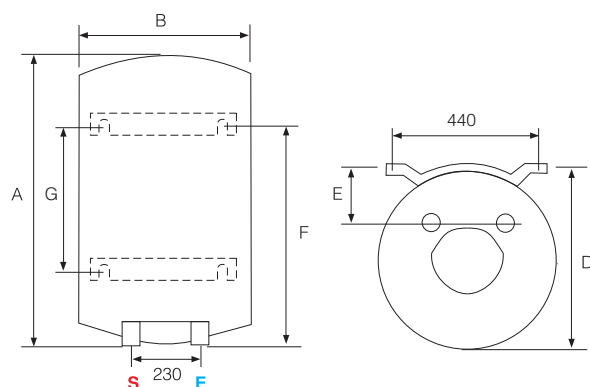
Modelo	ELBA 150	ELBA 200	ELBA 300	TH 150	TH 200
Código	3010438	3010439	3010440	005672	005729
Código EAN	5411692658397	5411692658311	5411692658328	5411692039288	5411692038908

## Características

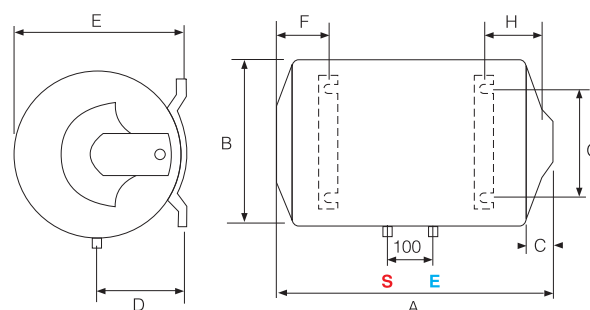
Capacidad (l)	150	200	300	150	200
Instalación	MURAL VERTICAL		SUELO	MURAL HORIZONTAL	
Resistencia	CERÁMICA ENVAINADA			BLINDADA	
Luz piloto exterior	SI	SI	SI	SI	SI
Mando de regulación exterior	NO	NO	NO	NO	NO
Potencia (w)	1.800	2.400	3.000	2.200	2.600
Voltaje (v)	230				
Tiempo calentamiento ( $\Delta T=45^{\circ}\text{C}$ )(H:Min)	4h50'	4h50'	5h48'	3h45'	4h24'
Temperatura máxima trabajo ( $^{\circ}\text{C}$ )	65		70	75	
Dispersión térmica a $65^{\circ}\text{C}$ Kwh/24h	1,53	1,80	2,60	2,08	2,61
Presión máxima trabajo (bar)	8				
Protección eléctrica	IP25			IPX4	
Peso neto (kg)	39	47	75	44,2	54,5
Dim. embalaje (largo x alto x ancho) mm	600x1.070x600	600x1.320x600	600x1.850x600	530X1.280X530	540X1.560X540
Tubo entrada / salida	3/4"	3/4"	3/4"	3/4"	3/4"

## Dimensiones producto (mm)

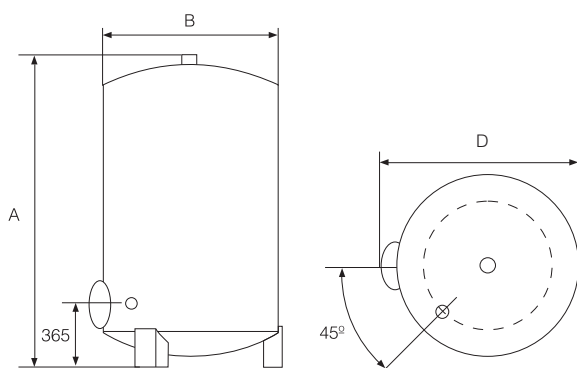
A	1.010	1.270	1.800	1.197	1.523
B	560	560	560	495	495
C				90	90
D	575	575	625	255	255
E	175	175		500	500
F	750	1.050		164	325
G	500	800		440	440
H				175	



ELBA 150, 200.



TH 150, 200.



ELBA 300