

DEUTZ-FAHR

Serie 60



EVOLUCIONAR CON INTELIGENCIA.



Los modelos con cinco o seis sacudidores (6060, 6060 HTS, 6065 HTS, 6090, 6090 HTS y 6095 HTS) confirman las ya consolidadas ventajas de las cosechadoras DEUTZ-FAHR. Potencia, comodidad y economía unidas a una tecnología avanzada y a una larga experiencia en el sector: las nuevas cosechadoras son un ejemplo palpable de calidad absoluta.

La serie 60 es el resultado de cien años de experiencia y de constante evolución.

Así como, en 1909, la máquina KODEL & BOHM marcó un punto de llegada y una referencia tecnológica en términos de prestaciones y de calidad de tratamiento del grano, hoy, es la serie 60 la que se sitúa al frente de su categoría con las cualidades que desde siempre han distinguido a nuestra marca.

La nueva serie 60 es la mejor expresión de las premisas de diseño DEUTZ-FAHR:

- Máximos resultados en cualquier tipo de cultivo
- Gran economía de uso
- Limpieza e integridad del grano
- Facilidad de mantenimiento





LA SERIE 60 TAMBIÉN COSECHA ÉXITOS.



Históricamente, los cabezales de corte DEUTZ-FAHR se distinguen por:

- Precisión de control
- Velocidad de trabajo
- Construcción robusta y segura

La construcción monobloque del cabezal de corte asegura una excelente distribución de los pesos y gran estabilidad de la máquina con cabezales de cualquier anchura. Además, garantiza larga duración y altas prestaciones en cualquier tipo de suelo y en distintas condiciones de siega.

AUTOCONTROL

El sistema de control de las cosechadoras DEUTZ-FAHR hace que cualquier tipo de cabezal siga fielmente el relieve del suelo y adopte la posición exacta en cada situación de trabajo. Ya sea para la altura de corte, la presión sobre el suelo o la flotación lateral del cabezal, el maquinista puede ajustar y verificar rápidamente los parámetros de trabajo desde la cabi-

na y activar el funcionamiento automático para que la máquina efectúe el control y las regulaciones por sí sola.

Sistema de corte Schumacher

El sistema de corte en tándem de las cosechadoras DEUTZ-FAHR permite un trabajo preciso y limpio incluso con cereal encamado; la transmisión planetaria permite disponer de una frecuencia de corte de 1.220 golpes/minuto y, sobre todo, que la cuchilla realice un movimiento rectilíneo y, por consiguiente, se reduzca el desgaste y la absorción de potencia.

Molinete proporcional

Todos los cabezales de corte originales DEUTZ-FAHR están dotados de molinete con régimen de giro proporcional a la velocidad de avance de la máquina.

Una vez definido el ritmo de alimentación, la máquina lo mantiene constante en función de la velocidad de marcha: el material se transporta hacia la cuchilla de ma-

nera uniforme, aliviando aún más la labor del maquinista.

Equipos especiales

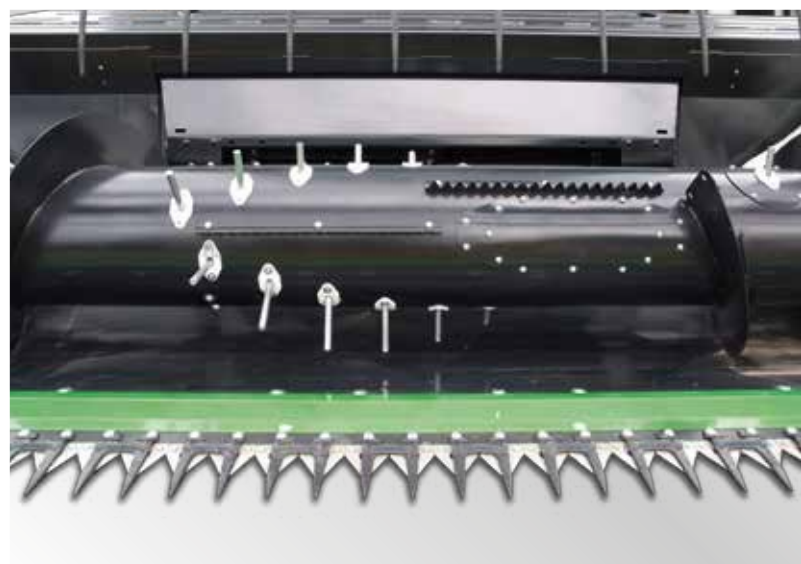
Los cabezales opcionales multiplican las posibilidades de uso de la cosechadora. Los equipos para girasol o colza se adaptan fácilmente al cabezal de corte original y permiten utilizar la máquina durante más tiempo al año, con mayor rendimiento económico.

VENTAJAS

- ▶ Cabezales de corte de altas prestaciones con anchuras de 4,20 a 7,20 m
- ▶ Sinfín de gran diámetro y dedos de alimentación en espiral
- ▶ Accionamiento por engranajes planetarios para mayor frecuencia de corte
- ▶ Divisores de mies abatibles y acoplamiento hidráulico múltiple para agilizar el montaje y desmontaje del cabezal
- ▶ Sistema Autocontrol para regular automáticamente la altura de corte y la inclinación lateral del cabezal
- ▶ Cabezal VarioStar
- ▶ Equipos especiales para colza y girasol



Gracias a la transmisión planetaria y a la frecuencia de corte de 1220 golpes por minuto, la siega es rápida y precisa en cualquier situación.



El sinfín con grandes alas y los dedos posicionados en forma de espiral aseguran una alimentación y un transporte de productos continuos.



Los palpadores hacen que el cabezal de corte siga fielmente el perfil del suelo y corrijan al instante cualquier irregularidad.



El inversor eléctrico evita que se sobrecargue la entrada.



Las cuchillas alternas reducen el desgaste y garantizan siempre el mejor corte.



Los cabezales VarioStar se adaptan perfectamente a todos los cultivos.



El equipo para colza transforma el cabezal de trigo, aumentando sus posibilidades de uso.



El equipo para girasol permite recoger solamente las inflorescencias para mejorar el rendimiento.

SERIE 60: SIEMPRE FIRME Y AL MÁXIMO RENDIMIENTO EN CUALQUIER TERRENO.



VENTAJAS

- ▶ Más prestaciones y mayor comodidad gracias al sistema de control completamente automático
- ▶ Compensación lateral de hasta 20% mediante reductores
- ▶ Altura ideal del cabezal de corte en cualquier tipo de terreno
- ▶ Compensación de la pendiente en subida y en bajada de hasta el 6%
- ▶ Uso completo del volumen de la tolva
- ▶ Regulación electrohidráulica del ángulo de corte



El sistema AUTOCONTROL regula con precisión el movimiento vertical y lateral del cabezal de corte, para asegurar una altura de rastrojo exacta y una recogida sumamente limpia del cereal encamado.



Los reductores de 25 t de capacidad permiten trabajar en las peores condiciones manteniendo la máxima fiabilidad y, sobre todo, una absoluta seguridad para el operador.



La regulación electrohidráulica del ángulo de corte permite adaptar perfectamente el cabezal al sentido de marcha.

El sistema BALANCE garantiza rendimiento y calidad de trilla constantes, tanto en laderas como en llano. Unos sensores instalados en las ruedas detectan la inclinación de la cosechadora, transmiten el dato a una centralita electrónica y ésta envía inmediatamente los impulsos de corrección al sistema hidráulico.

Gracias a este sistema, las cosechadoras BALANCE de DEUTZ-FAHR trabajan siempre en posición horizontal, compensando pendientes laterales de hasta el 20% y subidas y bajadas de hasta el 6%. El mecanismo de trilla, los sacudidores y el sistema de limpia procesan el cultivo con la mayor regularidad, garantizando una altísima capacidad de producción.

En la versión BALANCE, la amplia tolva de grano, con capacidad máxima de 8500 l, se llena por completo incluso en las condiciones de trabajo más difíciles. La distribución uniforme del peso sobre las ruedas motrices garantiza una óptima transmisión de la potencia en cualquier situación. La función BALANCE se activa simplemente con un botón en la cabina y, en caso de necesidad, la posición se puede corregir manualmente. La inclinación automática del ángulo de corte, exclusiva de Deutz-Fahr, permite obtener una alimentación constante aunque varíe la pendiente y también el mismo ángulo de corte lo que evita que el corte se entierre.

SERIE 60: POTENCIA Y RENDIMIENTO SE UNEN A LA DELICADEZA DEL TRATAMIENTO DEL MATERIAL.



El sistema de trilla de las cosechadoras DEUTZ-FAHR es robusto, fiable y muy productivo. Gracias a la posibilidad de regular el turboseparador (opcional) en cinco posiciones diferentes es posible trabajar con una elevada productividad en cultivos diferentes y siempre con el máximo cuidado, tanto de la paja como del grano.



Las cosechadoras Deutz-Fahr se adaptan fácilmente a los diferentes cultivos y brindan las máximas prestaciones en todas las condiciones.



TRILLA ÓPTIMA

Con la serie 60, la histórica excelencia del sistema de trilla DEUTZ-FAHR ha llegado a un nivel inigualable.

La geometría del sistema de trilla de estas nuevas máquinas da como resultado una altísima productividad con un tratamiento delicado del grano y de la paja.

CÓNCAVO DE SEGMENTOS

El exclusivo sistema DEUTZ-FAHR de segmentos transversales (opcional) permite modificar rápidamente la máquina durante

VENTAJAS

- ▶ Sistema de trilla con elevada separación ya en el cóncavo
- ▶ Ángulo de envolvente del cóncavo de 121°
- ▶ Entrada y salida del cóncavo con regulación independiente
- ▶ Turboseparador con regulación eléctrica en cinco posiciones
- ▶ Cilindro de trilla de 600 mm de diámetro con ocho barras
- ▶ Cóncavo de segmentos convencional (opcional)
- ▶ Cóncavo de segmentos de altas prestaciones (opcional)
- ▶ Placas antidesgaste para turboseparador (opcional)
- ▶ Bandas de goma con cuatro rodillos y orugas de 716 y 915 mm
- ▶ 3,5 m de gálibo viario con bandas de 762 mm



la campaña y adecuar la trilla y la separación al tipo de labor.

El usuario puede ajustar la separación entre los alambres de los segmentos de acuerdo con las características del cultivo. Es posible intensificar la trilla en la entrada del cilindro y aumentar la separación en la salida, para reducir la carga de los sacudidores y minimizar la cantidad de paja corta que llega a las cribas. Con esta solución se obtiene una separación superior al 90% ya en el cilindro, que garantiza altos niveles de productividad y calidad.

TURBOSEPARADOR

El cilindro de separación centrífuga aumenta notablemente el rendimiento de la cosechadora. Independientemente de las condiciones de trabajo, el turboseparador asegura incrementos de la producción en torno al 20%.

La exclusiva regulación eléctrica en cinco posiciones, permite adecuar la acción del sistema a las características del cultivo y, con los cereales de verano, dejar la paja en perfectas condiciones para ser empacada. Para cultivos especialmente abrasivos se

encuentran disponibles placas antidesgaste para proteger los dientes del turboseparador.



FLUJO DE AIRE CONSTANTE Y DOBLE RETORNO. PRODUCTO PERFECTAMENTE LIMPIO, SIN DERROCHAR NI UN GRAMO.



El mantenimiento de la cosechadora también es fácil gracias a la mesa de preparación realizada en una sola pieza: además de trabajar con un movimiento alternativo que permite llevar a las cribas un producto ya estratificado y listo para limpiar, se extrae fácilmente por la parte delantera de la cosechadora para optimizar los tiempos de intervención.

Las amplias superficies de cribado (5,28 m² en los modelos 6060 y 6065, 6,32 m² en los 6090 y 6095), la turbina

de 44 álabes con flujo tangencial y los dos escalones con precriba regulable hacen que el grano llegue a la tolva perfectamente limpio. Otra exclusividad de DEUTZ-FAHR son los dos retornos independientes, que distribuyen uniformemente el producto en la mesa de preparación para evitar sobrecargas del sistema de trilla y pérdidas inútiles de granos. Las espigas sin trillar pasan por dos dispositivos de retrilla para que la mesa de preparación reciba solo grano. Los dispositivos de re-

trilla están equipados con dos placas de fricción intercambiables y específicas para cada cultivo, a fin de ofrecer las máximas prestaciones en cada caso. Como opción, está disponible un sistema de regulación eléctrica de las cribas que se acciona directamente con el Commander Control. El sistema de monitorización del retorno, incluido de serie en los modelos Top Line, asegura una calibración aún más precisa de la cosechadora.

VENTAJAS

- ▶ Ventilador de turbina que envía un flujo de aire constante a las cribas
- ▶ Sistema de cribas contrapuestas con dos escalones de caída
- ▶ Transmisión de las cribas con un mejor equilibrado de las piezas en movimiento y, por consiguiente, menos vibraciones
- ▶ Doble retorno a la mesa de preparación con dispositivo de retrilla para un tratamiento perfecto del grano
- ▶ Tolva de cereales de gran tamaño con capacidad de 9500 l
- ▶ Tubo de descarga extralargo de 5,6 m (opcional)
- ▶ Nuevo sistema de lubricación del elevador de grano
- ▶ Cribas eléctricas (opcional)
- ▶ Monitor del nivel de retorno (opcional según la versión)
- ▶ Nuevo sensor de control del rendimiento de las cribas



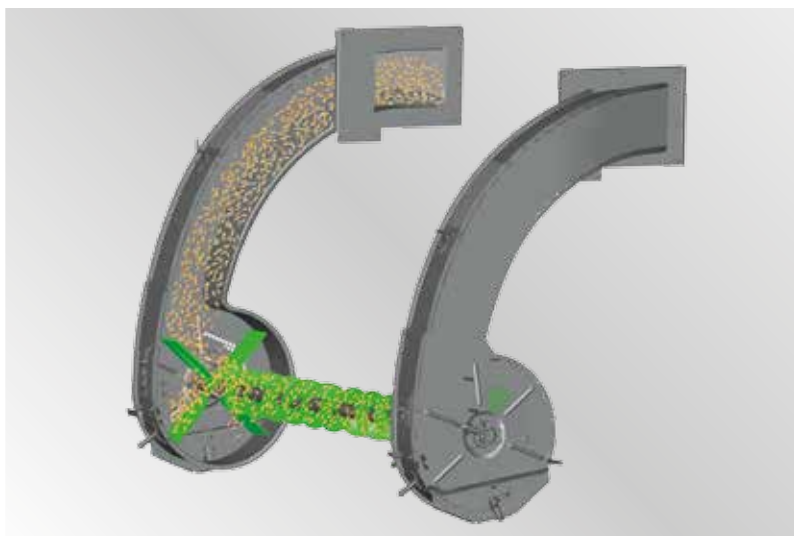
Gracias a los dobles sensores y a la barra de control en toda la longitud de la caja de cribas, es posible controlar con absoluta precisión la productividad de las cribas y, por consiguiente, de la cosechadora.



El elevador de granos, gracias a su acoplamiento plegable, reduce al mínimo el peligro de triturar el grano.



La descarga del grano es todavía más fácil y rápida gracias a la videocámara de control orientada hacia el tubo y a la velocidad de descarga de 90 l/s.



Sistema de retorno en los dos lados de la máquina: el retorno puede regularse en dos regímenes en función de los diferentes cultivos para que el tratamiento del grano sea siempre lo más delicado posible.

Grandes volúmenes y descarga rápida.

Las tolvas de las cosechadoras DEUTZ-FAHR permiten trabajar durante mucho tiempo sin interrupción.

La capacidad de las máquinas con cinco sacudidores va de los 7500 l de la 6060 a los 8500 l de las 6060 HTS y 6065 HTS mientras que en las cosechadoras de seis sacudidores la capacidad es de 9500 l. La alta velocidad de descarga reduce los tiempos muertos, y la gran reserva de potencia

de los motores permite vaciar la tolva durante el trabajo sin perder productividad. La descarga central de la tolva y el sinfín móvil aseguran un llenado uniforme. En los modelos con seis sacudidores, la extensión del tanque de grano se eleva rápidamente mediante un sistema hidráulico y asegura una perfecta estanqueidad de la tolva cuando está cerrada. Las telas flexibles de lona garantizan una resistencia elevada así como la máxima flexibilidad con la extensión cerrada.

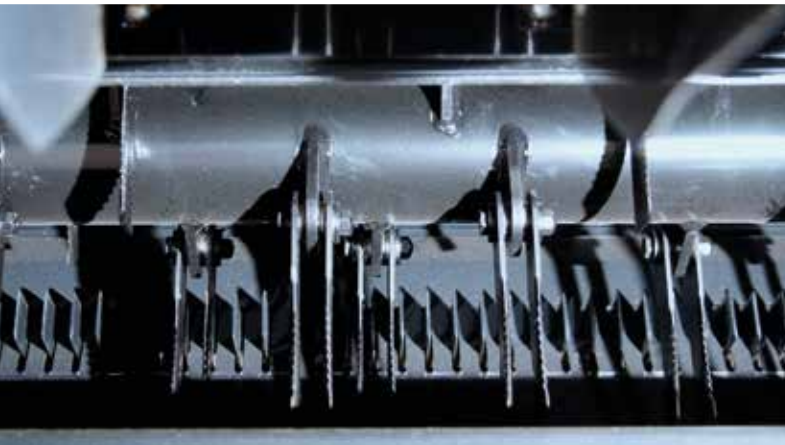


**PAJA PICADA O CORDONES PERFECTOS.
CON LA SERIE 60, LA SIEGA Y LA PREPARACIÓN
DE LA TIERRA SON UNA SOLA COSA.**



VENTAJAS

- ▶ Rotor con elevada eficacia de corte
- ▶ Picador de paja de altas prestaciones integrado
- ▶ Regulación eléctrica del esparcido (opcional)
- ▶ Esparcidor de granzas con rotores de cuatro álabes de alto rendimiento y transportador de granzas
- ▶ Fácil acceso al grupo de corte para el mantenimiento
- ▶ Regulación centralizada de las contracuchillas



Amplio y fácil acceso a las cuchillas y contracuchillas del picador de paja para una regulación y mantenimiento rápidos.



Nuevo transportador de granza con rampas metálicas que canalizan la granza hacia los rotores de cuatro álabes.

Por su elevada intensidad de corte, el picador de paja DEUTZ-FAHR deja las parcelas listas para el próximo cultivo.

La amplitud de trabajo de este accesorio hace que la paja picada se distribuya en toda la superficie, incluso con los cabezales más anchos.

El picador se controla directamente desde la cabina y arranca antes que el cilindro para evitar sobrecargas de la transmisión. El acceso a las cuchillas y la regulación de

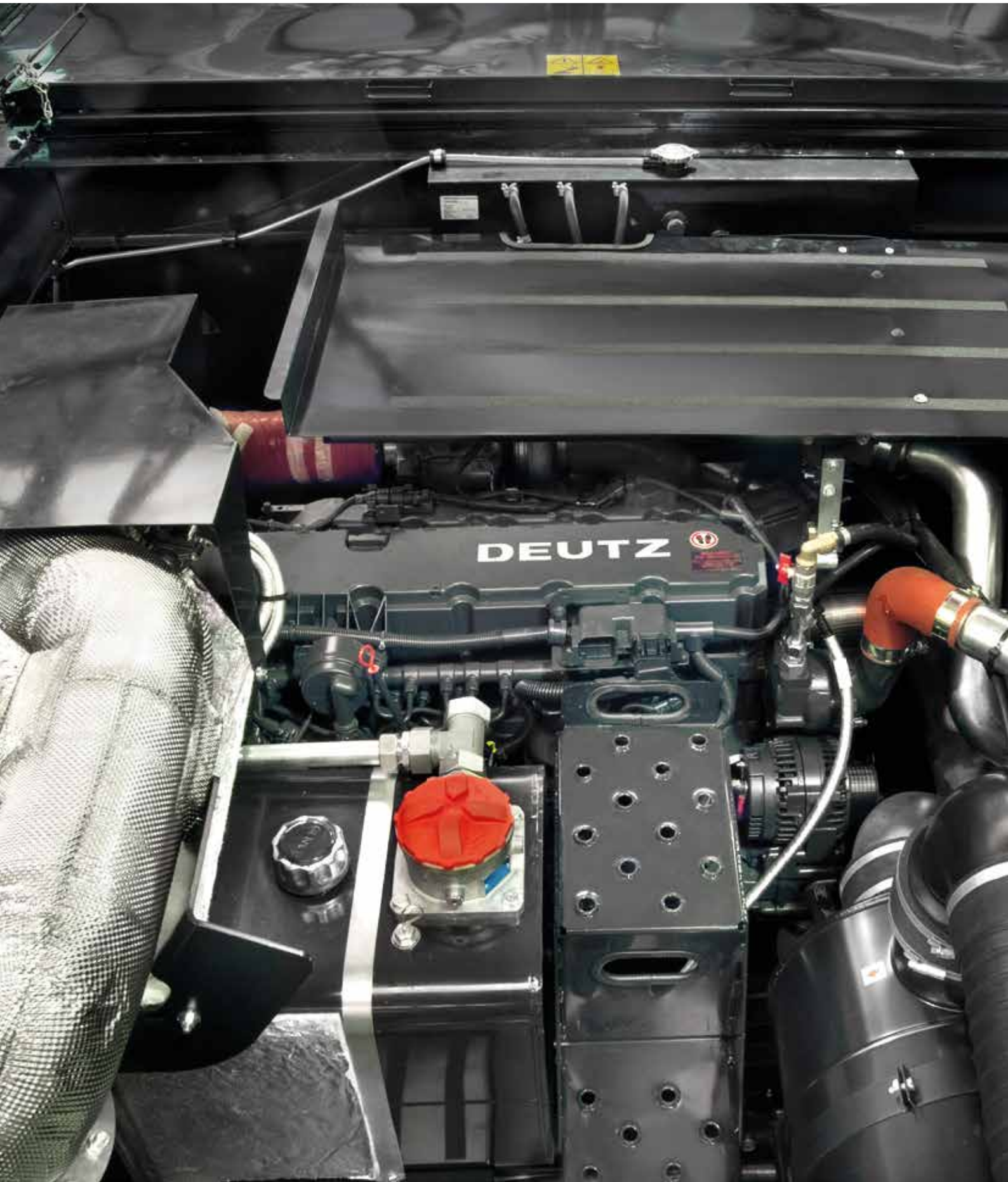
las contracuchillas son muy fáciles y reducen al mínimo los tiempos de trabajo y de mantenimiento.

El picador se puede equipar con un sistema de regulación eléctrica de los deflectores para agilizar aún más la labor.

El nuevo esparcidor de granza con dos rotores de cuatro álabes, gracias al nuevo transportador, distribuye el material cribado en la misma anchura de trabajo del picador, dando una mezcla perfecta de

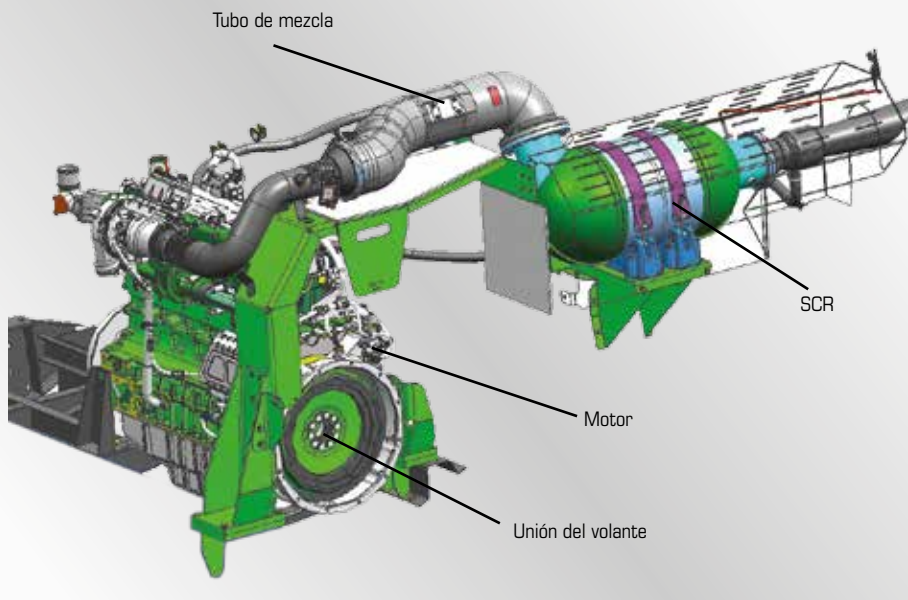
paja y granza que favorece la aportación de nutrientes a la tierra.

**NUEVOS MOTORES DEUTZ TIER 4i:
MENOR CONSUMO Y MÁXIMAS PRESTACIONES.**



VENTAJAS

- ▶ Motores DEUTZ Common Rail de 24 válvulas: altísimas prestaciones e importante ahorro de combustible
- ▶ Potencias de 230 CV (169 kW) a 395 CV (290 kW)
- ▶ Tecnología SCR (Reducción Catalítica Selectiva) con AdBlue®
- ▶ Depósito de combustible de 750 l (+35% de autonomía)
- ▶ Depósitos AdBlue® de 85 l
- ▶ Transmisión de potencia a ambos lados: mejor distribución de la potencia y máquina más compacta
- ▶ Ventilador específico para la limpieza del compartimento del motor
- ▶ Transmisión hidrostática con cuatro gamas de velocidad: la relación justa en cualquier situación
- ▶ Plataforma para el mantenimiento de los radiadores
- ▶ Bomba hidrostática acoplada directamente al motor
- ▶ Sistema hidráulico Load Sensing: más potencia solo cuando hace falta, con menos consumo de combustible y más fuerza disponible para el sistema de trilla



Depósitos de combustible y de AdBlue® de polietileno de 10 mm de espesor.

El motor de una cosechadora no tiene que ser solo lo bastante potente como para satisfacer cualquier demanda de trabajo o de prestaciones sino que también debe ser capaz de accionar mecanismos adicionales u otros opcionales, garantizando siempre la máxima productividad, incluso en las condiciones más difíciles, sin afectar la velocidad de los órganos de trilla.

Productividad y ahorro

Gracias a sus elevadas potencias y excepcional fiabilidad, los motores DEUTZ Common Rail (DCR) permiten efectuar la trilla ahorrando importantes cantidades de combustible y haciendo que cada tonelada de producto sea mucho más rentable. Los dos nuevos motores Deutz TCD L6 T4i de 6,1 y 7,8 l garantizan altas prestaciones en el campo con potencias de 169 kW (230 CV) a 290 kW (395 CV), sin renunciar a unos consumos entre los más bajos de su categoría.

El sistema de inyección Common Rail, las 24 válvulas y la regulación electrónica hacen que el motor suministre siempre la potencia ideal y supere las eventuales sobrecar-

gas sin bajar la productividad. Los motores Tier 4i instalados en las cosechadoras DEUTZ-FAHR garantizan consumos por hora extraordinariamente bajos y prestaciones siempre al máximo nivel. La capacidad del depósito de combustible se ha aumentado a 750 l con lo cual se asegura una autonomía un 35% superior a la de los modelos anteriores. Los depósitos de combustible y de AdBlue® de la Serie 60 se han rediseñado por completo empleando polietileno de 10 mm de espesor y puntos de fijación dobles: la calidad constructiva es excelente y los espacios para el depósito de urea se han organizado de manera más racional. Gracias al nuevo sistema SCR (Reducción Catalítica Selectiva), los nuevos motores DEUTZ TCD T4i logran reducir considerablemente las emisiones de óxido de nitrógeno (NOx), que son uno de los principales contaminantes de la combustión.

Además, en la serie 60, ahora se monta un ventilador auxiliar para limpiar el compartimento del motor eliminando la más mínima brizna y manteniendo impolutas las áreas más calientes.

Sistema hidráulico LOAD SENSING:

La nueva serie 60 se suministra de serie con un sistema hidráulico Load Sensing para controlar el cabezal de corte y el sistema de descarga.

Esta solución permite obtener un importante ahorro en la potencia suministrada y en los consumos ya que el caudal de aceite se ajusta a la demanda real; la potencia sobrante queda disponible para la trilla mejorando así la capacidad de trabajo de las cosechadoras de la serie 60.

Un sistema de transmisión doblemente eficaz.

Otra característica de las máquinas DEUTZ-FAHR es el sistema de transmisión compacto, con ejes de salida a ambos lados del motor. La transmisión se distingue por la facilidad de mantenimiento y por el excelente suministro de potencia a los diversos grupos. Las correas se cambian rápidamente y de manera sencilla, ahorrando tiempo de trabajo. La cosechadora es más compacta y, por lo tanto, más maniobrable.

**COMMANDER CAB IV.
PREPÁRESE PARA DOMINAR TODO EL
HORIZONTE CON LA MAYOR COMODIDAD.**



VENTAJAS

- ▶ Ajuste y control de la cosechadora mediante ordenador de a bordo Commander Control
- ▶ Cabina ergonómica y espaciosa con gran confort de conducción
- ▶ Ordenador de a bordo para controlar los principales parámetros productivos de la cosechadora
- ▶ Control electrónico de las principales funciones
- ▶ Control de las funciones de siega y conducción mediante Commander Stick
- ▶ Pedal de parada de emergencia del cabezal de corte
- ▶ Amplia visión del área de trabajo
- ▶ Equipamiento Alta Visibilidad (opcional)
- ▶ Kits de cámaras (opcional) con cámaras en color y monitor de 7"
- ▶ Cámara trasera para controlar la zona que queda detrás de la cosechadora, en el lado izquierdo orientada hacia el tubo de descarga, y cámara orientada hacia el gancho de remolque



Con el Commander Control se pueden efectuar todas las regulaciones de la máquina de modo sencillo e intuitivo.



Monitor de 7" de cuatro canales para visualizar las imágenes de las videocámaras de infrarrojos en color.



Con el Commander Stick, el conductor tiene todas las funciones bajo control y puede dedicarse con mayor libertad y comodidad al manejo de la máquina.



Videocámara trasera orientada hacia el gancho de remolque para facilitar el enganche del carro de transporte del cabezal.



El nuevo sistema CCM permite controlar instantáneamente el rendimiento de la cosechadora.

La nueva cabina Commander Cab IV ofrece el clima ideal para estar siempre al 100% durante las largas jornadas de trabajo. La eficaz insonorización, los mandos agrupados por funciones y la amplia visibilidad permiten al conductor ocuparse solamente de la siega, incrementando las prestaciones de la máquina.

La cosechadora está equipada con los siguientes instrumentos de control:

- CCM (Combine Control Management)
- Commander Control
- Módulo Autocontrol
- Módulo Balance

CCM

Con este dispositivo, el conductor puede verificar en todo momento la calidad del trabajo. De un vistazo se controlan:

- Velocidad de avance
- Nivel de pérdidas y de retorno
- Área trabajada total y parcial
- Carga del motor
- Altura de corte
- Horas de funcionamiento del motor y del sistema de trilla

Además, un conjunto de testigos y alarmas señalan en tiempo real cualquier anomalía de funcionamiento.

COMMANDER CONTROL

Permite regular los sistemas de trilla y de limpia.

El conductor, con la simple presión de una tecla, puede variar instantáneamente los parámetros de trabajo para mantener la productividad constante a lo largo del día y de la campaña.

EQUIPAMIENTO DE ALTA VISIBILIDAD

Para mejorar la visibilidad y el control de la siega durante la noche, se ofrece un equipo aún más completo de luces de trabajo, dividido en cinco paquetes:

- Luces bajo la cabina para ver la zona que está detrás del cabezal de corte
- Luces en el pasamanos para utilizar con los cabezales de maíz
- Luces en los resguardos laterales para observar la hilera durante la trilla nocturna.

KITS DE CÁMARAS

Kits de cámaras con hasta tres cámaras de control del área alrededor de la cosechadora.

Todas las cámaras son en color y de infrarrojos y las imágenes se visualizan en el nuevo monitor de 7".

AGROSKY

Como opción es posible instalar el sistema de conducción automática Agrosky, el cual, mediante la técnica del posicionamiento vía satélite, asegura una precisión de desplazamiento de 2 cm. Así es posible dedicarse por completo a las otras funciones de la máquina y trabajar sin tensiones incluso con los cabezales de corte más anchos.

CC4
COMMANDER CAB

CUANTO MÁS ACCESIBLES SON LOS COMPONENTES, EL MANTENIMIENTO ES MEJOR Y MÁS EFICIENTE.



Los capós de apertura vertical de las cosechadoras DEUTZ-FAHR son un ejemplo de robustez y, sobre todo, de accesibilidad. Los paneles laterales están divididos en dos secciones y se abren por separado para acceder directamente a los grupos funcionales de la máquina. El sistema de cierre, similar al de los automóviles, es seguro y fácil de usar y garantiza un ángulo de apertura de los paneles de 40 a 180°. Tanto para el mantenimiento diario como para hacer ajustes o reparaciones, la ac-

cesibilidad es siempre total. La separación estratégica de los grupos hidráulicos a la izquierda y los mecánicos a la derecha agiliza la resolución de los problemas técnicos. La nueva escalera de acero inoxidable se puede utilizar y fijar a cualquier punto de la máquina y permite realizar el mantenimiento diario de manera fácil y segura, sin crear interferencias y sin desmerecer la estética de la nueva serie 60. Para mayor facilidad de control, se ofrece un kit de luces de mantenimiento formado por cuatro

faros (dos a cada lado de la cosechadora) y un faro móvil para la revisión del motor y de los órganos internos de la máquina. Para los más exigentes, como opción se suministra un compresor de aire opcional, con tres salidas y pistola, que da la posibilidad de efectuar una limpieza diaria rápida y completa. También es opcional el gancho de remolque trasero automático regulable en altura para enganchar con facilidad y cómodamente el carro de transporte para el cabezal.

VENTAJAS

- ▶ Acceso simplificado a todos los órganos principales por la apertura vertical de los capós
- ▶ Sistema de cierre de los paneles similar al de los automóviles
- ▶ Fácil mantenimiento diario gracias a la lubricación centralizada
- ▶ Lubricación automática opcional
- ▶ Mantenimiento simple e intuitivo
- ▶ Escalera móvil con puntos de fijación en la máquina específicos
- ▶ Cinco faros bajo el capó para facilitar el mantenimiento (opcional)
- ▶ Compresor de aire para la limpieza diaria de la cosechadora (opcional)
- ▶ Gancho de remolque trasero automático regulable en altura (opcional)



COSECHADORAS DEUTZ-FAHR: CALIDAD QUE PERDURA.



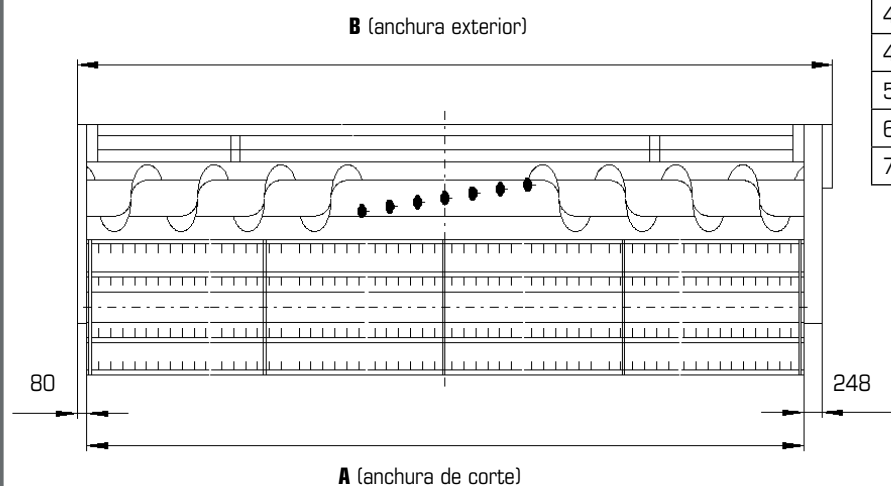
Valor constante a lo largo del tiempo

La avanzada tecnología de producción de DEUTZ-FAHR asegura un ensamblaje perfecto y un acabado impecable de las máquinas.

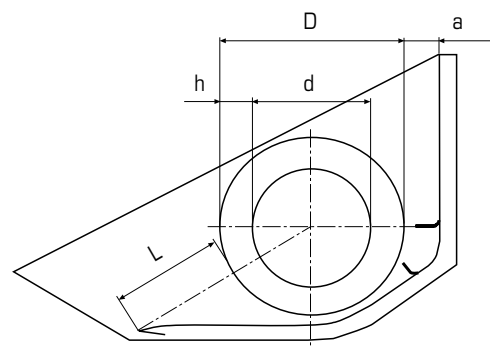
Toda la cosechadora se somete a un tratamiento de cataforesis para evitar la corrosión. Las partes pintadas se galvanizan previamente para darles mayor resistencia y duración. Estos procesos aportan a las cosechadoras DEUTZ-FAHR un elevado valor de reventa que rentabiliza la inversión inicial.



Tipo	6060	6060 HTS	6065 HTS	6090 / 6090 HTS	6095 HTS
Cabezal de corte					
Anchura útil	4,20 - 6,30		4,8 - 7,2	5,40 - 7,20	
Regulación hidráulica de la altura de corte	mm		de -300 a +1.370		
Indicador de la altura de corte	de serie				
Accionamiento de las cuchillas en baño de aceite con engranajes planetarios (1220 cortes/min)	de serie				
Divisores de mies derecho e izquierdo cortos, fijos	de serie				
Número de levantadores de mies	de 13 a 23 según la anchura de corte				
Regulación automática de la presión sobre el suelo, regulación de la altura de corte con indicador	de serie				
Autocontrol (con flotación lateral)	*		de serie	*	de serie
Regulación del ángulo de corte (electrohidráulica)	opcional (de serie en versión Balance)				
Gancho de remolque para carro	de serie				
Carro de transporte para el cabezal	de serie				
Conector hidráulico múltiple	*		de serie	*	de serie
Gancho de remolque automático	opcional				
Mecanismo de corte para colza con cuchilla derecha de accionamiento hidráulico separado	opcional				
Cuchilla para colza a la izquierda con accionamiento hidráulico separado (solo con cabezal para colza)	opcional				
Mecanismo de corte para girasol	opcional				



Tipo	A (mm)	B (mm)	Peso (kg)	Dimensiones en mm
4,20 m	4.187	4.515	1.280	L = 480
4,80 m	4.796	5.124	1.420	D = 610
5,40 m	5.406	5.734	1.540	d = 350
6,30 m	6.320	6.648	1.760	h = 130
7,20 m	7.235	7.563	1.980	a = 50



Molinete

De seis barras, con regulación vertical hidráulica		de serie
Regulación horizontal hidráulica		de serie
Regulación eléctrica de la velocidad	r/min	continua de 16 a 45
Adaptación automática de la velocidad del molinete a la velocidad de avance		de serie

DATOS TÉCNICOS

DEUTZ-FAHR

Serie 60

Tipo		6060	6060 HTS	6065 HTS	6090 / 6090 HTS	6095 HTS
Cilindro de trilla						
Diámetro	mm	600				
Ancho	mm	1.270		1.521		
Barras	núm.	8				
Variador con regulación eléctrica	r/min	420 - 1.250				
Reductor de velocidad del cilindro	r/min	210 - 625				
Cóncavo de trilla						
Barras	núm.	15				
Ángulo de envolvente	grados	121				
Área de separación	m ²	0,95		1,13		
Cóncavo de segmentos		opcional				
Chapas desbarbadoras de accionamiento lateral		de serie				
Regulación eléctrica independiente en entrada y salida		de serie				
Mecanismo para maíz desgranado o en mazorcas		opcional				
Conjunto para trilla de arroz		opcional				
Turboseparador (TS)				HTS		
Diámetro	mm	-	590	590	590	590
Régimen de revoluciones	r/min	-	775/410	775/410	775/410	775/410
Regulación eléctrica de altura en 5 posiciones desde cabina		-	de serie	de serie	de serie	de serie
Área de separación	m ²	-	0,81	0,97	0,97	0,97
Placas antidesgaste para aplicaciones reforzadas		opcionales (estándar en equipamientos para arroz)				
Sacudidores						
Elementos	núm.	5			6	
Escalones	núm.	5	4	5 / 4	4	
Sacudidores abiertos		de serie				
Soportes con rodamientos de bolas		de serie				
Área de separación	m ²	6,35	5,60	7,60 / 6,70	6,70	
Área de separación total	m ²	7,30	7,36	8,73 / 8,80	8,80	
Mesa de retorno de los sacudidores		de serie				
Control electrónico de la velocidad de los sacudidores		de serie				
Picador de paja - esparcidor de granza						
Picador de altas prestaciones con regulación manual del ancho de esparcido		de serie				
Regulación eléctrica del ancho de esparcido		opcional				
Esparcidor de granza con mesa de transporte integrada en las cribas		opcional				

* Opcional según versión

DATOS TÉCNICOS

DEUTZ-FAHR

Serie 60

Tipo	6060	6060 HTS	6065 HTS	6090 / 6090 HTS	6095 HTS
Sistema de limpieza					
Ventilador de flujo cruzado de altas prestaciones					de serie
Precriba					de serie
Iluminación de la caja de cribas					de serie
Cribas de movimiento contrapuesto					de serie
Área de cribado total ventilada	m ²	5,28			6,32
Sistema de retorno de granos					
Control electrónico de nivel y sobrecargas del retorno					(*)
Retorno independiente izquierdo/derecho con sistema de retrilla					de serie
Tolva de granos					
Capacidad	7.500	8.500		9.500	
Vaciado en cualquier posición					de serie
Indicador óptico y acústico del nivel del llenado					de serie
Iluminación interior					de serie
Toma de muestras de grano desde el puesto de conducción					de serie
Tubo de descarga extralargo de 5,6 m					opcional
Velocidad de descarga					90 l/s
Motor DEUTZ 4 válvulas Common Rail Tier 4i					
		Deutz TDC L6 6,1 l		Deutz TDC L6 7,8 l	
Potencia a régimen nominal (97/68/CE)	kW/CV	169/230	183/250	226/307	267/363
Potencia máxima (ECE R-120)	kW/CV	184/250	211/287 (**)	246/334 (**)	290/395 (**)
Depósito de combustible	l	750			
Depósito AdBlue®	l	85			
Ventilador de limpieza del compartimento del motor					de serie
Transmisión, frenos y dirección					
Transmisión hidrostática con cambio de 4 marchas					de serie
Velocidad de avance	km/h				0 - 30,0
Velocidad en marcha atrás	km/h				0 - 14,0
Freno hidráulico de pedal utilizable como freno individual, freno de estacionamiento mecánico					de serie
Sistema de nivelación Balance					
Nivelación completa de la cosechadora					opcional
Compensación de la pendiente transversal/longitudinal					20% - 6%
Capacidad de la tolva de granos	l	7500		8500	

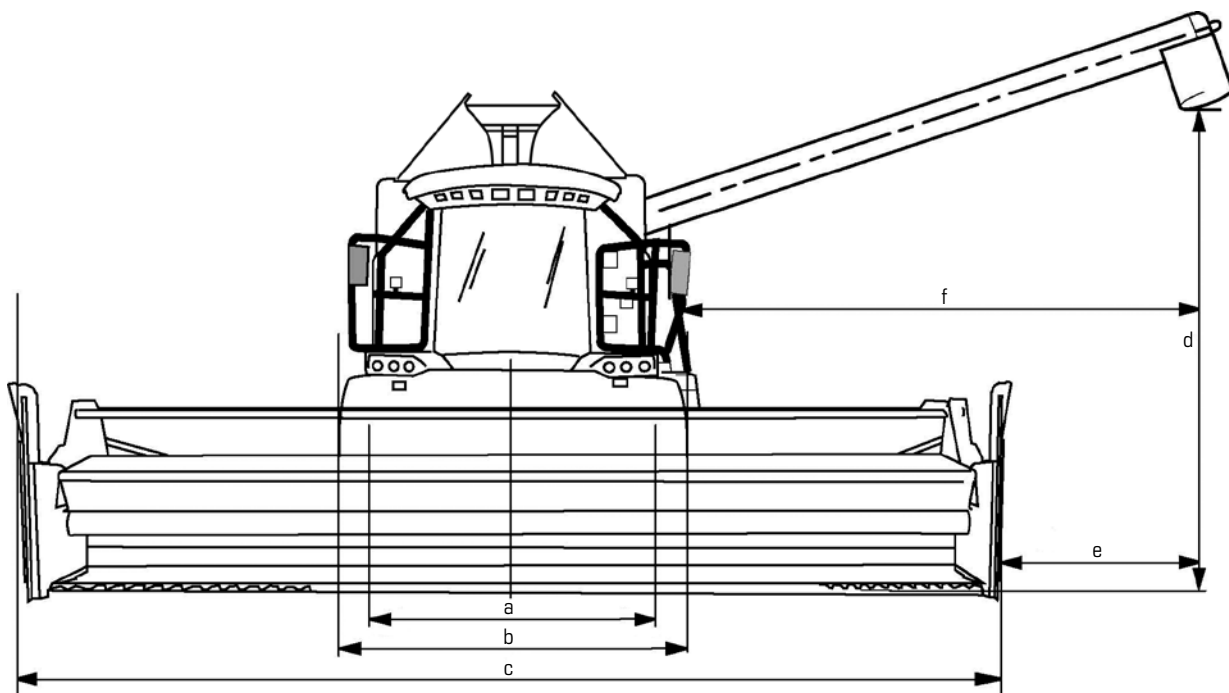
(*) Opcional según versión
 (**) Overboost (potencia adicional) disponible durante la siega y la descarga simultáneos

DATOS TÉCNICOS

DEUTZ-FAHR

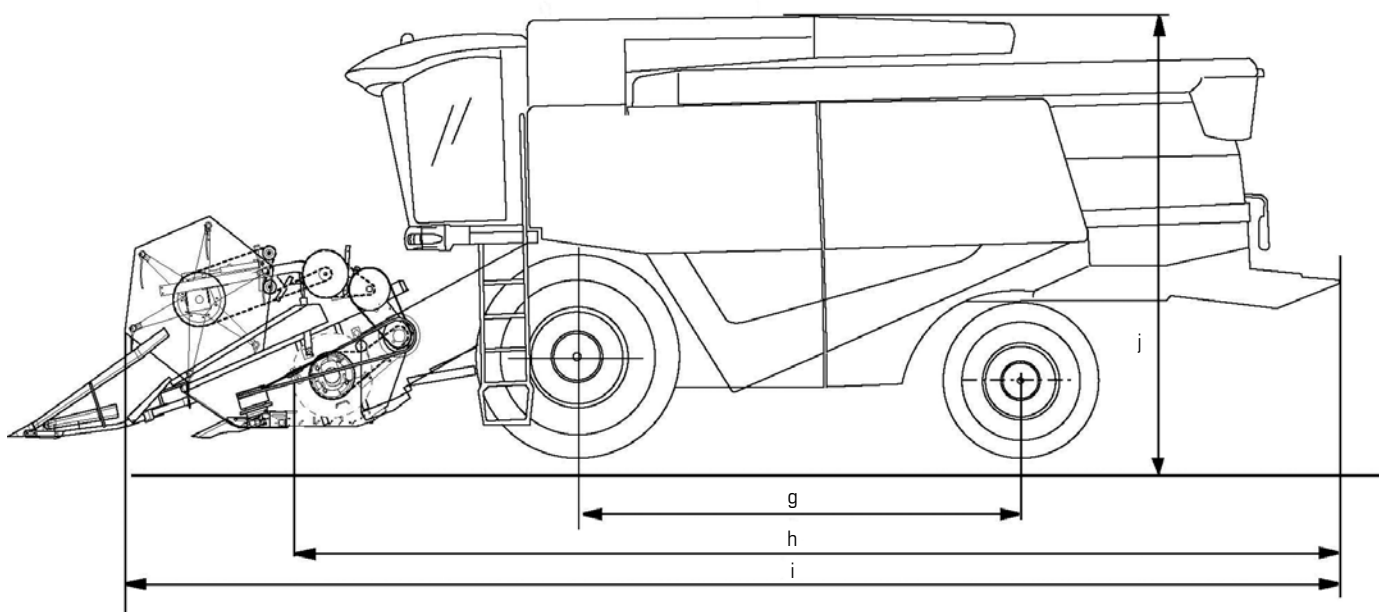
Serie 60

Tipo	6060	6060 HTS	6065 HTS	6090 / 6090 HTS	6095 HTS
Neumáticos					
delanteros, 620 / 75 R30 168 A8		opcional			-
delanteros, 650/75 R32 167 A8			de serie		
traseros, 405 / 70 R20 155 A2			de serie		
delanteros, 800/65 R32 STR 172 A8			opcional		
traseros, 500/60 -22.5 10 PR			opcional		
delanteros 710/75 R34 178 A8			opcional		
traseros 600/50 R22,5 165 A8			opcional		
traseros 540/65 R24 146 D			opcional		
Bandas de goma con cuatro rodillos y oruga de 915 mm			opcional		
Bandas de goma con cuatro rodillos y oruga de 716 mm			opcional		
Cabina					
Commander Cab IV con acristalado panorámico en vidrio de seguridad tintado, asiento Comfort con reposabrazos y asiento para acompañante			de serie		
Commander Stick para el control de múltiples funciones			de serie		
Commander Control para configurar el sistema de trilla y accionar eléctricamente cabezal de corte, grupo de trilla, cóncavo, TS y vaciado de la tolva			de serie		
CCM (Combine Control Management)			de serie		
6 faros de trabajo en la cabina, 1 faro de trabajo en la tolva y 2 faros de trabajo traseros			de serie		
Espejos retrovisores izquierdo y derecho eléctricos			de serie		
Equipamiento "Alta Visibilidad" para trabajo: faros laterales, debajo de la cabina y en el pasamanos			opcional		
Equipamiento "Alta Visibilidad" para mantenimiento: faros de mantenimiento (4 en los lados de la cosechadora, 1 en el compartimento del motor)			opcional		
Kits de cámaras: 3 videocámaras (parte trasera, tubo de descarga y gancho de remolque) de IR y en color y monitor de 7"			opcional		
Calefacción y aire acondicionado			de serie		
Dos faros de trabajo de xenón			opcional		
Dispositivos de seguridad					
Embrague de seguridad para eje superior de la garganta, sinfín de alimentación, molinete, accionamiento de los sacudidores y sinfín de granos			de serie		
Control electrónico de velocidad de sacudidores y elevadores de granos y de retorno			de serie		
Parada de emergencia del cabezal de corte			de serie		
Mantenimiento					
Sistema de lubricación centralizada manual, puntos de engrase:					
8 a la izquierda y 6 a la derecha			de serie		
Sistema de lubricación centralizado automático para unos sesenta puntos de lubricación			opcional		
Compresor de aire: capacidad 30 l, 3 salidas (2 laterales + 1 en compartimento motor)			de serie		



Tipo		6060	6060 HTS	6065 HTS	6090 / 6090 HTS	6095 HTS
Dimensiones en mm						
a Ancho de vía ¹⁾	delantera			2.670		
	trasera			2.343		
b Anchura ¹⁾ sin cabezal de corte				3.285		
c Anchura con cabezal de corte	4,20m			4.515		
	4,80m			5.124		
	5,40m			5.734		
	6,30m			6.648		
	7,20m			7.563		
d Altura al borde inferior del tubo de descarga del grano con neumáticos estándar				4.305		
e Distancia entre la pared lateral del cabezal de corte y el tubo de la tolva de granos	con cabezal de 4,20 m			2.330		
	con cabezal de 4,80m			2.025		
	con cabezal de 5,40m			1.720		
	con cabezal de 6,30m			1.260		
	con cabezal de 7,20m			800		
f Distancia del tubo de descarga a la pared de la tolva de granos, lado izquierdo				4.180		

¹⁾ con neumáticos 650/75 R 32 del. y 405/75 R 20 tras.



Tipo	6060	6060 HTS	6065 HTS	6090 / 6090 HTS	6095 HTS
Dimensiones en mm					
g Batalla			3.892		
h Longitud sin cabezal de corte			9.240		
i Longitud con cabezal de corte (divisor de mies abatido)			10.890		
j Altura tolva de granos ¹⁾			3.990		
Pesos					
sin cabezal de corte	kg	10.570		11.070	
con cabezal de corte 4,20 m	kg	11.645		12.145	
con cabezal de corte 4,80 m	kg	11.740		12.240	

¹⁾ con neumáticos estándar



CON SEGURIDAD: ORIGINAL DEUTZ-FAHR.



Servicio posventa original: la mejor opción

Muchos creen que son capaces de repararlo casi todo. Pero solo un concesionario especializado DEUTZ-FAHR conoce su máquina hasta en el menor detalle. Solo un concesionario autorizado dispone de técnicos altamente cualificados y de los instrumentos de diagnóstico e intervención necesarios para cada operación de mantenimiento. Todo ello, con la mayor seguridad.

Recambios originales: calidad garantizada.

Confíe solo en los recambios originales DEUTZ-FAHR: han superado un riguroso programa de selección y un severo control de calidad, lo que asegura un funcionamiento constante y duradero de toda la máquina.



Para más información, contacte con su concesionario DEUTZ-FAHR:

Los datos técnicos y las imágenes son indicativos. DEUTZ-FAHR se reserva el derecho de actualizar sus productos en cualquier momento y sin preaviso con el objetivo de adecuarlos cada vez más a las exigencias de sus clientes.
Código: 308.8301.4.6-7 - 11/12 - CFV

 **SAME DEUTZ-FAHR**

SAME DEUTZ-FAHR DEUTSCHLAND GmbH, D-89415 Lauingen, www.deutz-fahr.de

SAME DEUTZ-FAHR IBÉRICA, Avda. de Artesanos 50, 28760 Tres Cantos (Madrid), www.deutz-fahr.com - 901.345.345

