

# EzSensor

## Sensor Intra-oral



### Características

- Excelente calidad de imagen basada en la avanzada tecnología COMS
- Dimensiones del sensor optimizadas para la estructura oral humana
- USB 2.0

### "Configuración del sistema"



EzSensor (Sensor de imagen)

Caja de Control

EzDent (Software)

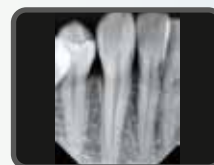
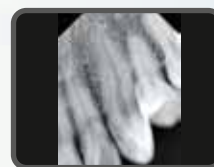
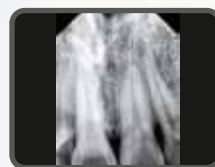
Contenido del Kit para Vatech XCP-DS(Opcional)

Descripción	Can.
Poster	1
Caja	1
Bolsas de 7 x 8	4
Cesta para el Sensor Posterior	2
Cesta para el Sensor Anterior	2

Description	Can.
Cesta sensor BW Horiz.	2
Cesta Sensor BW Vertical	2
Cesta Sensor Endo Vertical	2
Brazo posterior	2
Brazo anterior	1

Descripción	Can.
Brazo bw	1
Brazo endo	1
Anillo posterior	2
Anillo anterior	1
Anillo bw	1
Anillo endo	1

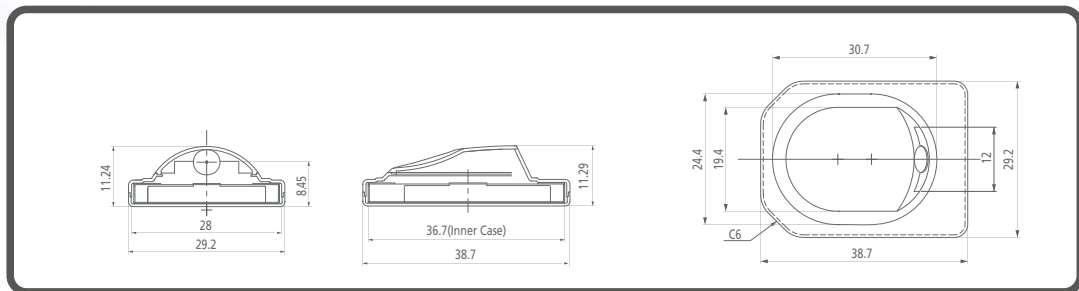
### "La mejor elección para sus imágenes"



## Especificaciones EzSensor

Detector	Híbrido bajo en ruido CMOS
Dimensiones (A x L x H)	29.2 X 38.7 X 4.9 mm
Tamaño de Pixel	0.035 mm
Área activa	686 X 944 pixels (24.01 X 33.04 mm)
Rango dinámico	4096
Señal para ratio	> 37dB

\* Las especificaciones estan sujetas a cambios sin previo aviso.



## Especificaciones ESX

Dimensiones (A x L x H)	500 x 2000 x 700mm (tipo silla) 205 x 140 x 85mm (tipo pared)
Entrada de la fuente de alimentación	220V ± 10%
Punto focal	0.8 mm
Salida HV	Máximo 500W
Tensión del tubo	65 kV
Corriente	5mA
Tiempo de operación	0.08-1.5seg.
Filtración	2mm Al
Temperatura de funcionamiento	10~40°C
Humedad de funcionamiento	30-75% RH
Peso	34.0 kg (tipo silla) 23.8 kg (tipo pared)

\*Las especificaciones estan sujetas a cambios sin previo aviso.

## Dimensiones ESX Series

