

# WebCentral

Powered by people.

# Concepto

PÁG 02

WEBCENTRAL  
POWERED BY PEOPLE.

## Las empresas como ecosistemas de relaciones dinámicas

Hoy en día, ante la creciente necesidad de integración de los procesos de negocio, las empresas se enfrentan al desafío de innovar y expandir sus fronteras con el objetivo de llegar a clientes, proveedores, colaboradores y otras entidades externas a la organización. Las empresas necesitan de soluciones que generen las condiciones necesarias para que todos los stakeholders trabajen en un único ecosistema, permitiendo a sus clientes, proveedores y otros partners comerciales acceder a información centralizada. Esta necesidad se materializa a través de conceptos como plataformas self-service y colaborativas que pretenden facilitar los procesos de una forma más eficiente y con menos costes.

WebCentral es una solución a través de la cual PRIMAVERA permite a las empresas el soporte y la integración de cualquier proceso de negocio a través de internet. Se trata, por tanto, de un producto esencial para todas las empresas que pretendan garantizar la existencia de una intranet o extranet, a través de las cuales sus empleados, partners, clientes y prospects, podrán interactuar activamente con su organización.

WebCentral incorpora un amplio conjunto de herramientas con las que las empresas pueden garantizar una sistemática reducción de costes operacionales a través de la automatización de procesos en los que estarán envueltos todos los stakeholders de la organización.

WebCentral es una solución que puede conectarse con cualquier sistema de información que disponga de un conjunto de interfaces para Web, siendo la solución ideal para ayudar a las empresas a alcanzar sus objetivos comerciales y de marketing y, de forma simultánea, administrar objetivamente sus procesos.

WebCentral permite a las empresas crear websites fiables, dinámicos y seguros, que simplifiquen tareas y procesos diarios, facilitando la vida de los gestores y de sus equipos; en definitiva, de todas las personas de la organización.

Por estas y otras muchas razones WebCentral es un producto indispensable que le ayudará a abrir su organización al mundo, incrementando su competitividad.

WebCentral  
Powered by people.

# Destinatarios

## Beneficios para toda la organización

PÁG 03

WEBCENTRAL  
POWERED BY PEOPLE.

A pesar de que las necesidades de las empresas varían de acuerdo con el sector de actividad en el que operan, todas tienen algo en común: la obtención de resultados y el cumplimiento de los objetivos establecidos para la organización como principales metas.

La plataforma WebCentral se adapta a cada sector de actividad y a cada área dentro de la organización, facilitando el intercambio de información, permitiendo el desarrollo de aplicaciones adaptadas a las necesidades de cada organización y haciendo posible la comunicación e interoperabilidad entre los diferentes stakeholders.

Desde el CEO a todos los colaboradores, pasando por los responsables de Marketing o de Sistemas de Información, WebCentral se traduce en innumerables ventajas para todas las organizaciones.

Por un lado, la utilización de las herramientas de colaboración disponibles tiene un fuerte impacto en las Personas, al permitir un mayor alineamiento y participación más activa y fomentando además la retención del conocimiento dentro de la organización.

Por otro lado, para los responsables máximos de la organización, WebCentral permite monitorizar, en tiempo real, el desempeño y los resultados de la organización a través de las herramientas de análisis disponibles.

En el ámbito del Marketing y Ventas, los principales beneficios que se persiguen son, por un lado, unos elevados niveles de segmentación gracias a la utilización de los portales como escaparate permanente para la promoción de productos y soporte a la venta, y por otro lado, la fidelización y satisfacción de clientes, al facilitarles un medio de comunicación y de acceso a la información fácil e inmediato.

En el ámbito de los SI, las ventajas son evidentes una vez que la plataforma WebCentral es altamente flexible, permitiendo una total integración y desarrollo de aplicaciones, lo que se traduce en una disminución de esfuerzo de desarrollo en torno al 80%.

**WebCentral**

Powered by people.

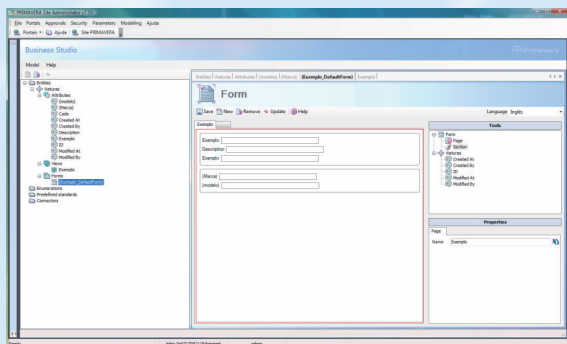


# WebCentral

## La solución

PÁG 04

WEBCENTRAL  
POWERED BY PEOPLE.



Application Builder

PRIMAVERA WebCentral es una plataforma multi-portal, multi-idioma, multi-comunidades y multi-módulo, a través de la cual podrán ser creados cualquier tipo de portales, diseñados a medida de las agencias de cada comunidad.

A través de Business Analytics, el usuario podrá desarrollar de forma rápida su plataforma de indicadores de gestión, a partir de la cual los responsables de la organización podrán monitorizar con facilidad el desarrollo de las operaciones. Dispone, además, de una herramienta para la gestión de su archivo digital y una plataforma esencial de gestión de WorkFlow - WebCentral WorkFlow Designer.

Con WebCentral es posible gestionar el flujo de información y administración de usuarios; es decir, implementar una estructura de web content, document management y content workflow.

Como plataforma de gran cobertura y extensibilidad, PRIMAVERA WebCentral permite crear nuevos componentes desarrollados a medida de las necesidades de cualquier Organización, utilizando herramientas más flexibles y adaptables.

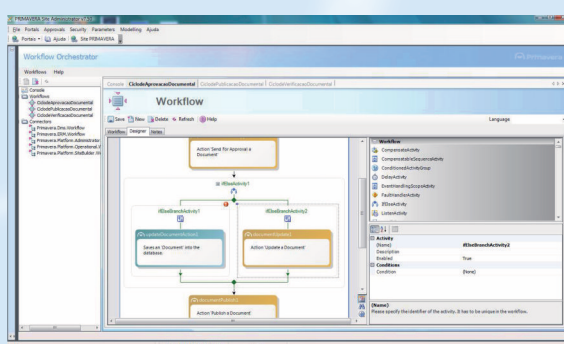
### Site Administrator

El Site Administrator permite construir y gestionar portales, poniendo a disposición de los usuarios un conjunto de plantillas, con la posibilidad de añadir en cualquier momento otras nuevas plantillas de imagen de acuerdo con la identidad corporativa de su organización.

Mediante el Portal Designer es posible construir portales de forma sencilla en páginas de presentación dinámicas y flexibles. En el Site Administrator es posible gestionar los permisos de acceso a la información disponible en los portales de acuerdo con las necesidades de la organización (comunidades, organizaciones, usuarios, etc.).

### Application Builder

El Application Builder permite crear un modelo de entidades de negocio, formularios y vistas para la información y



Workflow Designer

publicar todo ello como una nueva aplicación totalmente funcional.

La característica centralizadora de procesos asociados a WebCentral hace posible crear conectores que permiten la integración de datos entre WebCentral y sistemas externos, principalmente ERP, CRM, etc. y utilizar sus entidades de negocio junto a las entidades creadas a través del Application Builder.

Los procesos de negocio son el centro de cualquier organización y, como tal, las entidades y los formularios son los componentes fundamentales de este tipo de procesos. Al utilizar esta solución escalonada, además del soporte a los procedimientos aplicados al mantenimiento de las entidades (composición y tipificación de atributos) y sus conexiones, será también habilitada la implementación de formularios, garantizando los servicios de interoperabilidad con los diferentes repositorios de datos (inclusive la conexión a fuentes de datos externas).

Esta herramienta personalizable y extensible hace posible la integración con sistemas ya existentes, mostrando de forma personalizada sus procesos de negocio. En términos prácticos, esto significa no sólo poder disponer de una aplicación, sino también de un conjunto integrado de herramientas de desarrollo que permiten modificar interfaces, la lógica de negocio, modelo de datos, etc.

### Principales funcionalidades

- Gestión de las entidades en sus diferentes componentes: Estructura, Negocio e Interface;
- Customización de formularios.

### Workflow Designer

La capacidad de automatizar determinadas tareas, ya sea de decisión y notificación, como de acceso y creación de información, es crucial para implementar mecanismos de control en los procesos de una determinada Organización.



Site Administrator

La herramienta de Workflow permite customizar o implementar los flujos de trabajo que son necesarios para la ejecución de las actividades de un determinado proceso de la Organización.

#### Principales Funcionalidades

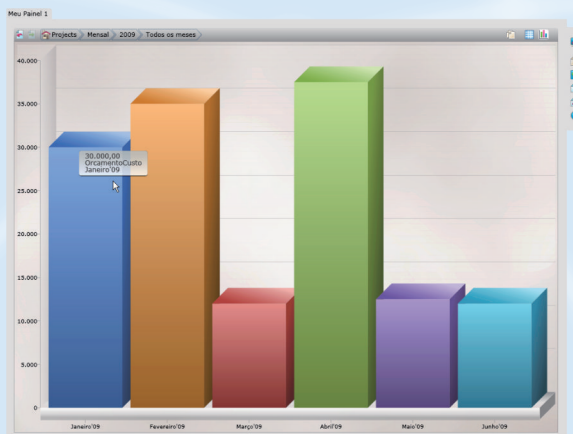
- Estructuración de flujos de trabajo sin recurrir a código, creados a partir de una lista de actividades disponibles, pudiendo el administrador del sistema implementarlo directamente en el proceso (instancia) que será utilizado;
- Monitorización de la integridad de los procesos de negocio a través del registro del histórico del procesamiento: colaborador, fecha, hora, estado.

#### Document Management System (DMS)

El Document Management System es una herramienta de archivo documental que tiene diferentes objetivos. El primero es el de facilitar el archivo y la organización de los documentos utilizados diariamente por la organización en la realización de sus procesos de negocio, garantizando su integridad y un correcto acceso a las versiones de los documentos que se encuentran en vigor. El segundo objetivo es facilitar la localización y el acceso de los documentos de acuerdo a los permisos de cada usuario. Por último, esta herramienta permite, además, gestionar y controlar los cambios y aprobación de los documentos, así como la rastreabilidad y control de las versiones de los mismos.

#### Principales Funcionalidades

- Catalogación y clasificación jerárquica de documentos en categorías;
- Gestión del ciclo de vida de los documentos de forma estructurada y segura (definición de los diferentes estados por los que pasa el documento, incluyendo verificación, aprobación, publicación, distribución, archivo o eliminación, haciendo posible el control de los flujos de circulación de documentos);



Dashboard – Analytics

- Mecanismo de búsqueda sobre los documentos, permitiendo localizar y suministrar un documento de forma inmediata y en cualquier lugar;
- Integración con el sistema de workflow que permita automatizar las operaciones de verificación, aprobación y distribución de documentos.

#### Analytics

Es una herramienta que posibilita la recogida, organización, análisis, intercambio y monitorización de datos que soportan la gestión de los negocios y que tiene como objetivo transformar datos dispersos de los sistemas transaccionales en Información de Gestión con formatos de fácil lectura que permiten sustentar y agilizar los procesos de toma de decisión en los diferentes niveles jerárquicos de la Organización.

#### Principales Funcionalidades

- Definición de indicadores y del respectivo algoritmo de cálculo, utilizando información de los sistemas operacionales de gestión existentes;
- Configuración de diferentes parámetros de los indicadores, como la frecuencia de medición, período de análisis, formato predefinido del panel de gestión, etc.;
- Control de los usuarios, y de los grupos de usuarios, que tienen acceso al indicador;
- Definición de metas por períodos, y de los respectivos responsables de su concretización;
- Análisis (gráfico) de evolución y comparación del desempeño de los indicadores;
- Monitorización basada en herramientas de gestión.

[www.webcentralspace.com](http://www.webcentralspace.com)

**PRIMAVERA BUSINESS SOFTWARE SOLUTIONS**

**Madrid**

Parque Europa Empresarial  
Edificio París, Calle Rozabella, 6  
Planta Baja, Oficina 14  
28230 Las Rozas, Madrid  
España

**T** +34 91 636 66 83  
**F** +34 91 636 66 87

[www.primaverabss.com](http://www.primaverabss.com)