

PLANTAS de INYECCIÓN

Baja Presión





Principio de funcionamiento

Los equipos de inyección GERTEC para el trabajo a baja presión están compuestos de una mezcladora coloidal altamente revolucionada, un depósito posterior y una bomba helicoidal excéntrica. Los componentes de la mezcla se dosifican en el depósito del mezclador.

Las partículas sólidas se separan unas de otras a través de la mezcladora coloidal y se distribuyen por igual en la suspensión. Mediante el trasvase continuo de la mezcla se crea una suspensión homogénea y coloidal.

IS-xx-E - Accionamiento Eléctrico

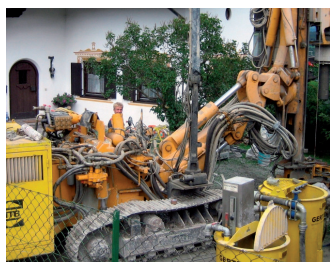
- Mezcladora coloidal con dosificado de agua, indicador de nivel de llenado, pantalla protectora, conducto de trasvase y vaciado, y reja para la descarga de sacos.
- Depósito posterior con rejilla de protección.
- Bomba helicoidal excéntrica con indicador de presión, potencia de bombeo ajustable en 2 niveles, salida de presión con acoplamiento de mortero.
- Control eléctrico (bomba conexión/desconexión, adelante/atrás, rápido/lento), contador de horas de servicio.

IS-xx-H - Accionamiento Hidráulico

- Mezcladora coloidal con dosificado de agua, indicador de nivel de llenado, pantalla protectora, conducto de trasvase y vaciado, y reja para la descarga de sacos.
- Depósito posterior con rejilla de protección.
- Bomba helicoidal excéntrica con indicador de presión, potencia de bombeo de ajuste continuo, salida de presión con acoplamiento de mortero.
- Control hidráulico (mezcladora conectar / desconectar, bomba conectar / desconectar, adelante / atrás, lento / rápido continuo), indicador de la presión hidráulica.

Ventajas para la empresa de perforación

- Relleno sencillo y sin problemas de la sonda geotérmica (ahorro de tiempo y dinero).
- Calidad de relleno óptima y fluidez del material de relleno.
- Relleno sin huecos.
- Manejo y mantenimiento sencillos.
- Costes de servicio bajos.
- Trabajo de puesta en marcha mínimo.
- Respuesta a los intereses del cliente final para obtener más energía térmica, bajos costes de servicio, larga vida útil del encamisado de la sonda.
- Control de calidad continuo de la suspensión.
- La activación inmediata de todos los componentes de la mezcla, además de la elevada resistencia a la presión, reducen el riesgo de daños en el encamisado de la sonda.
- Producción y procesamiento de la suspensión (según los últimos avances tecnológicos).



Especificaciones Generales

Modelos	Especificaciones											
	Tipo de Unidad	Max. Tasa de Inyección l / min	Presión bar	Tamaño grano. mm	Conexión eléctrica europea	Consumo energía Kw	Caudal aceite l/min.	Presión hidráulica requerida bar	Conexión de agua DN	Conexión de presión DN	Capacidad mezclador l	Capacidad depósito posterior l
IS-33	E	40	16	2	16 A	4,5			40	25	100	150
IS-35	E	65	50	2	32 A	12,3			40	25	150	300
	H				-	-	60	180				
IS-38	E	75	24	2	16 A	7,1			40	25	150	300
	H						60	140				



**SERVICIO DE ASISTENCIA TÉCNICA
ALQUILER DE MAQUINARIA
GEOTERMIA
CIMENTACIONES
GEOTECNIA Y MEDIO AMBIENTE
TRABAJOS ESPECIALES
SISTEMA WASSARA**



España
C/ Miguel Servet, 20 – Nave 8
Poligono Industrial Rompecubas
28341 – Valdemoro - Madrid

Tel: 91-875-31-68 - Fax: 91-875-31-69 - www.solutecsl.com - info@solutecsl.com

Panamá | Tel: 6245 9027 - www.solutecsl.com - nicolas.martin@solutecsl.com