

**Fisherbrand**

presente en todo su laboratorio



En la mesa de Laboratorio

En la Estantería

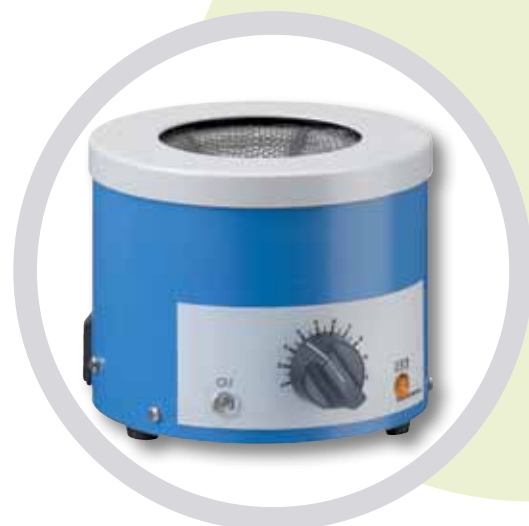
En el Congelador

**En la Cabina**

En el Campo

## Mantas calefactoras

referencia	volumen	dimensiones, mm / potencia	
1033-2290	50	175 x 175 x 150	230V/75W
1025-0590	100	175 x 175 x 150	230V/100W
1088-4191	250	175 x 175 x 150	230V/200W
1020-0260	500	220 x 220 x 170	230V/280W
1073-3002	1000	220 x 220 x 170	230V/380W
1060-8980	2000	320 x 230 x 220	230V/500W
1034-2150	3000	320 x 230 x 220	230V/500W
1151-3475	5000	320 x 230 x 220	230V/800W



## Matraz de cuello esmerilado con fondo redondo

referencia	volumen, cuello, cant
1170-8181	50mL, cuello 19/26, 10
1172-8181	100mL, cuello 19/26, 10
1174-8181	250mL, cuello 29/32, 10
1175-8181	500mL, cuello 29/32, 10
1176-8181	1L, cuello 29/32, 10
1171-8161	2L, cuello estrecho, 10

## Vaso forma baja, Vidrio borosilicatado 3.3

referencia	volumen/cant
1194-2213	100mL/ 10
1196-2213	250mL/ 10
1198-2213	600mL/ 10
1190-2223	1000mL/ 10





En la Cabina

**NUEVO**

## Vaso pared gruesa,

referencia	volumen/cant
1195-0697	150mL/ 10
1196-0697	250mL/ 10
1197-0697	400mL/ 10
1198-0697	600mL/ 10
1199-0697	1000mL/ 10
1190-0707	2000mL/ 4
1191-0707	4000mL/ 1



## Tubo de caucho

referencia	Ø ext. x Ø int./ longitud del rollo
1187-5512	9,5 mm x 6,5 mm/ 10m
1188-5512	12 mm x 8 mm/ 10m
1158-7562	16,5 mm x 6,5 mm/ 10m
1159-7562	20 mm x 8 mm/ 10m

## Bureta de vidrio recta certificada

con embudo, grifo de vidrio o teflón y graduación azul indeleble.

referencia	volumen
1045-0893	25mL, Clase A, PTFE Stopcock
1073-8081	50mL, Clase A, PTFE Stopcock
1044-8972	50mL, Clase B, Vidrio Stopcock
1056-9771	50mL, Clase B, PTFE Stopcock



## Embudo de decantación con forma de pera

referencia	volumen	boca
1199-2128	50mL, con llave de vidrio	19/26
1190-2138	100mL, con llave de vidrio	19/26
1191-2138	250mL, con llave de vidrio	24/29
1192-2138	500mL, con llave de vidrio	24/29
1193-2138	1L, con llave de vidrio	29/32
1194-2138	50mL, con llave PTFE	19/26
1195-2138	100mL, con llave PTFE	19/26
1196-2138	250mL, con llave PTFE	24/29
1197-2138	500mL, con llave PTFE	24/29
1198-2138	1L, con llave PTFE	29/32





## Agitador magnético con calefacción 370°C

### referencia

1171-5704

### descripción

Ø de la placa : 155 mm, temperatura : (ambiente + 10°C ) a +370°C, peso : 2,9 kg, longitud x profundidad x altura : 165 x 280 x 115 mm



En la Cabina

## Erlenmeyer de cuello estrecho

### referencia

### volumen/cant

1199-2233	50mL/ 10
1190-2243	100mL/ 10
1191-2243	200mL/ 10
1192-2243	250mL/ 10
1193-2243	300mL/ 10
1194-2243	500mL/ 10
1180-3452	1000mL/ 10
1181-3452	2000mL/ 10
1189-7902	3000mL/ 1



## Embudo

### referencia

### volumen, mL

### cant

1194-7914	12	36
1195-7914	23	36
1196-7914	37	36
1197-7914	50	36
1198-7914	100	36
1197-7904	150	24
1198-7904	225	24



## Estuche Barabag

### referencia

1170-3319

### dimensiones

10 x 5/15 x 6/25 x 10/30 x 10/35 x 13 50 x 17(1) et 70 x 27(1) mm, 2 de cada tamaño



## Pipeta

### referencia

### volumen/ cant

1184-9181	1 ml/ 1000
1185-9181	2 ml/ 1000
1186-9181	5 ml/ 1000
1187-9181	10 ml/ 1000
1183-9181	25 ml/ 1000
1188-9181	50 ml/ 1000



## Termómetro con funda -10/+220°C

referencia	descripción
1178-5853	Resolución : 0.1°C de 20°C a 200°C y 1°C fuera de ese intervalo/ precisión : ± 1°C de 0°C a 100°C ± 2°C de -10 a +40°C , ± 3°C de + 40 a + 100°C ± 5°C más allá/ sonda : INSTRINSTR temperatura : -10-50 a +220 a +300/ peso : 24g/ diámetro de la sonda : 3,5 mm



En la Cabina

## Frasco cilíndrico graduado en vidrio borosilicato

referencia	volumen/ cant
1196-2243	100mL/ 10
1173-8151	250mL/ 10
1197-2243	500mL/ 10
1198-2243	1000mL/ 10
1194-2835	2000mL/ 1
1191-2845	5000mL/ 1



## Papel Joseph

referencia	volumen
1172-8722	200 hojas, 15 x 15 cm
1171-8722	800 hojas, 15 x 50 cm

## Protector absorbente con una cara plastificada

referencia	volumen
1172-8742	125g/m <sup>2</sup> , 0,46 x 0,57m, 100 hojas
1175-8722	125g/m <sup>2</sup> , 0,46 x 50m, 1 rollo
1171-4916	125g/m <sup>2</sup> , 0,92 x 50m, 1 rollo
1173-8742	210g/m <sup>2</sup> , 0,50 x 0,60m, 50 rollo
1170-8513	210g/m <sup>2</sup> , 0,46 x 50m, 1 rollo
1174-9865	210g/m <sup>2</sup> , 0,92 x 50m, 1 rollo



Descubra la gama completa Fisherbrand  
[www.es.fishersci.com/fisherbrand](http://www.es.fishersci.com/fisherbrand)

