

Nest D1

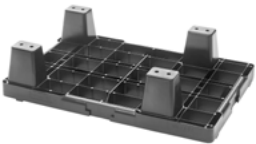
600 x 400



Cuarto de palet encajable muy ligero

Es el cuarto de palet para expositores, o simplemente como transporte para expediciones sin retorno del palet. El palet Nest D1, de varios usos, especial para expositores representa una alternativa económica e interesante a los sistemas de pooling habituales. Su ligereza facilita claramente el manejo en el punto de venta y aumenta la seguridad en el trabajo. Los expositores pueden sujetarse al lugar que usted desee.

Opciones de patines



> 4 pies (4F)

Opciones de cubierta



> Cubierta abierta (OD)



Los expositores pueden sujetarse al lugar que usted desee.

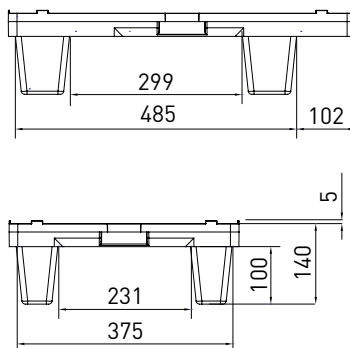
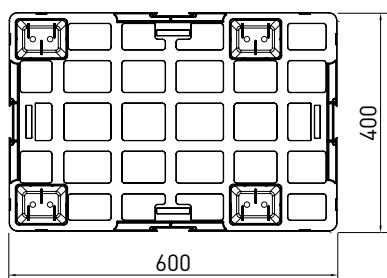


El palet se puede adaptar al color corporativo del cliente.

Datos técnicos*1

	Soporte sobre suelo	Cubierta	Dimensiones [mm]	Cargas*2 [kg]			Peso [kg]		Camión estándar	
				Estática	Dinámica	Estantería	HDPE	PO	Pilas	Total
Nest D1 (OD-4F)	4 pies, encajable	enrejillada	600 x 400 x 140	300	150	-	1,1	-	200	6600

Entrada: 4 entradas | Altura encajable: 40 mm | Reborde antideslizante: 5 mm



Dimensiones en mm

Opciones

Color: (se puede pedir en otros colores*3) > Logotipo*3

Seguridad anti-deslizamiento: Reborde antideslizante (estándar)

Protección contra ESD: -



*1 Los datos pueden variar dependiendo del material utilizado y de las opciones seleccionadas. *2 Los valores orientativos indicados se basan en experiencias prácticas y pruebas realizadas según la norma ISO 8611, donde la carga está repartida sobre el palet de forma uniforme a temperatura ambiente (20°C). Distintas condiciones de aplicación producen valores divergentes que pueden comprobarse a petición del cliente. *3 Se requiere una cantidad mínima. *4 Disponible bajo demanda - Almacene y utilice los palets fabricados en material PO sólo en ambientes secos. Nos reservamos el derecho a modificar las informaciones aquí indicadas sin previa notificación.