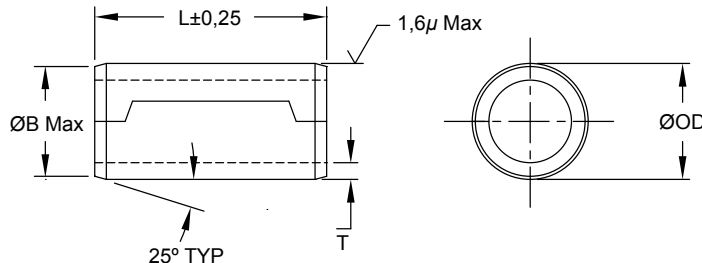


SPIROL®

CAMISAS DE ALINEACIÓN RECTIFICADAS

El diseño de las camisas de alineación Serie GD100 de **SPIROL** le permite una alineación precisa y un significativo ahorro de dinero.

Las camisas de alineación rectificadas **SPIROL** son perfectas para situaciones donde se requiere una tolerancia de la línea central y una alineación precisa. Estas camisas han sido diseñadas para sustituir a las camisas de alineación sólidas ISO 8734.



- El rectificado de precisión del diámetro exterior permite alineaciones dentro de los 20µm.
- El acabado de 1,6µm de la superficie y los chaflanes bien definidos minimizan la creación de virutas o raspaduras durante la instalación.
- El proceso de fabricación por rolado en frío permite lograr importantes ahorros en comparación a las camisas sólidas.
- Su diseño hueco reduce el peso en comparación con las camisas sólidas, y le ofrece espacio para el paso de tornillos, fluidos o gases.

CARACTERÍSTICAS TÉCNICAS

MATERIAL ESTÁNDAR	TERMINACIÓN ESTÁNDAR
F Acero bajo en carbono	K Aceite común

DIÁMETRO NOMINAL	DE (m6)		ESPESOR DE PARED T	ØB MAX.	ORIFICIO RECOMENDADO ¹ (M7)		ORIFICIO RECOMENDADO ² (H7)	
	MIN.	MAX.			MIN.	MAX.	MIN.	MAX.
6	6.004	6.012	0.9	5.80	5.988	6.000	6.000	6.012
8	8.006	8.015	1.2	7.80	7.985	8.000	8.000	8.015
10	10.006	10.015	1.6	9.75	9.985	10.000	10.000	10.015
12	12.007	12.018	1.8	11.75	11.982	12.000	12.000	12.018
16	16.007	16.018	2.2	15.70	15.982	16.000	16.000	16.018

DIÁMETRO NOMINAL	LONGITUD (MM)							
	6	8	10	12	15	20	25	30
6	■	■	■	■	■	■		
8		■	■	■	■	■		
10			■	■	■	■		
12				■	■	■	■	
16					■	■	■	■

¹ Interferencia máxima recomendada de ajuste para la retención primaria del Dowel.

² Ajuste de transición recomendado en la pieza de acoplamiento.

- Todas dimensiones son en milímetros.
- T se refiere al espesor antes del formado y del rectificado.
- Para especificaciones dimensionales y de ajuste referirse a ISO 286.
- Longitudes y tamaños especiales disponibles a petición.

Para hacer su pedido: GHDL, Tamaño nominal de la camisa × Longitud, Material, Terminación, Serie
Ejemplo: GHDL 8 x 15 FK GD100

Centros Técnicos

Europa SPIROL España
08940 Cornellà de Llobregat
Barcelona, España
Tel. +34 93 669 31 78
Fax. +34 93 193 25 43

SPIROL Francia
Cit  de l'Automobile ZAC Croix Blandin
18 Rue L na Bernstein
51100 Reims, Francia
Tel. +33 (0)3 26 36 31 42
Fax. +33 (0)3 26 09 19 76

SPIROL Reino Unido
17 Princewood Road
Corby, Northants NN17 4ET
Reino Unido
Tel. +44 (0) 1536 444800
Fax. +44 (0) 1536 203415

SPIROL Alemania
Ottostr. 4
80333 Munich, Alemania
Tel. +49 (0) 89 4 111 905 71
Fax. +49 (0) 89 4 111 905 72

SPIROL Rep blica Checa
Sokola T my 743/16
Ostrava-Mari nsk  Hory 70900,
Rep blica Checa
Tel/Fax. +420 417 537 979

SPIROL Polonia
ul. Solec 38 lok. 10
00-394, Warszawa, Poland
Tel. +48 510 039 345

Las Am ricas SPIROL M xico
Avenida Avante #250
Parque Industrial Avante Apodaca
Apodaca, N.L. 66607 Mexico
Tel. +52 (01) 81 8385 4390
Fax. +52 (01) 81 8385 4391

SPIROL EEUU Corporativo
30 Rock Avenue
Danielson, Connecticut 06239
Estados Unidos
Tel. +1 (1) 860 774 8571
Fax. +1 (1) 860 774 2048

SPIROL EEUU divisi n Iainas
321 Remington Road
Stow, Ohio 44224 Estados Unidos
Tel. +1 (1) 330 920 3655
Fax. +1 (1) 330 920 3659

SPIROL Canad 
3103 St. Etienne Boulevard
Windsor, Ontario N8W 5B1 Canad 
Tel. +1 (1) 519 974 3334
Fax. +1 (1) 519 974 6550

SPIROL Brasil
Rua Mafalda Barnab  Soliane, 134
Comercial Vit ria Martini, Distrito Industrial
CEP 13347-610, Indaiatuba, SP, Brasil
Tel. +55 (0) 19 3936 2701
Fax. +55 (0) 19 3936 7121

Asia/EI Pacifico SPIROL Asia
1st Floor, Building 22, Plot D9, District D
No. 122 HeDan Road
Wai Gao Qiao Free Trade Zone
Shanghai, China 200131
Tel. +86 (0) 21 5046 1451
Fax. +86 (0) 21 5046 1540

SPIROL Corea
160-5 Seokchon-Dong
Songpa-gu, Seoul, 138-844, Corea
Tel. +86 (0) 21 5046-1451
Fax. +86 (0) 21 5046-1540

e-mail: info-ib@spirol.com

SPIROL.com



Un fabricante de equipos originales utilizaba un pasador de s lido de 16 mm de di metro exterior para ubicar la transmisi n en la parte trasera del motor. Esta aplicaci n en particular era m s exigente que el resto debido al peso de las dos piezas que deb an alinearse y al m todo utilizado para ensamblarlas. El cliente se acerc  a **SPIROL** en busca de sugerencias para reducir costos.

Las **camisas de alineaci n rectificadas Serie GD100** de **SPIROL** brindaron la soluci n perfecta para esta aplicaci n. El di metro est ndar M16 encaj  perfectamente en el agujero existente y pudo instalarse f cilmente con el equipo y utillaje existente, sin necesidad de modificaciones. El cliente logr  ahorrar un 30% en costos, y la funcionalidad del ensamble permaneci  firme y acorde al producto anterior.



Para validar su dise o, los ingenieros de aplicaciones de **SPIROL** analizar n sus necesidades de aplicaci n y trabajar n junto a su equipo de dise o para recomendarle la mejor soluci n. Una buena manera de comenzar el proceso es seleccionar las aplicaciones de **alineaci n** en nuestro portal de **Ingenier a de optimizaci n de aplicaciones** en **www.SPIROL.com**.