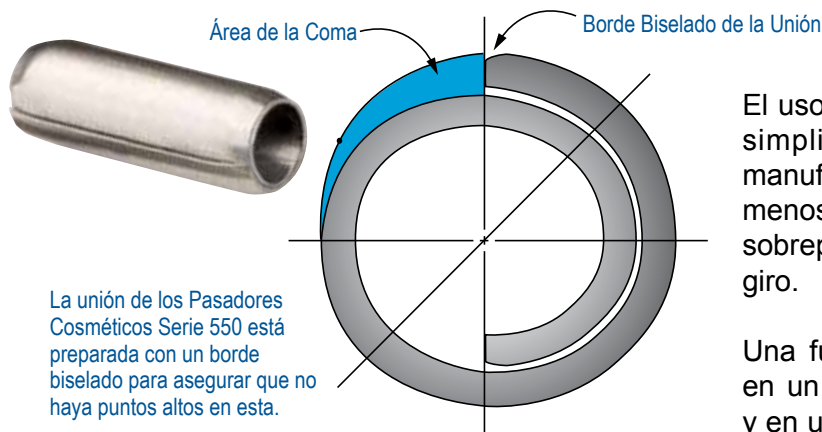


SPIROL®

PASADORES EN ESPIRAL PARA BISAGRAS DE ESTUCHES COSMETICOS

Pasadores en Espiral para Estuches Cosméticos Serie 550 SPIROL®

La flexibilidad única de los Pasadores en Espiral para Estuches Cosméticos Serie 550 lo hacen la elección ideal como perno de bisagra en estuches compactos.

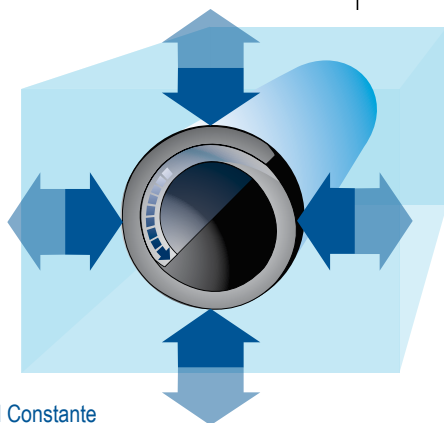


El uso de un Pasador en Espiral Cosmético simplificará el diseño y el proceso de manufactura. El ensamble es más sencillo y menos costoso, y el desempeño de la bisagra sobrepasará los requerimientos de torque de giro.

Una fuerza radial elástica uniforme resulta en un movimiento controlado de la bisagra y en una bisagra de calidad que permanece consistente durante el tiempo.

El movimiento controlado de bisagra se logra con tolerancias más amplias y menores costos de moldeo que con un perno sólido o alambre cortado.

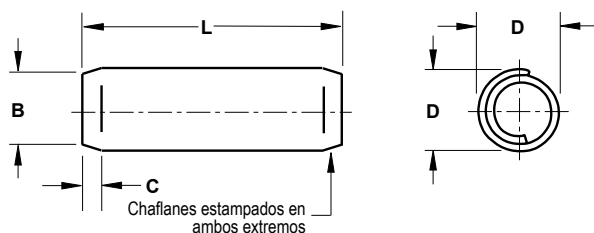
La fuerza de inserción baja y compresión del pasador durante la instalación minimiza el estrés y el daño en las bisagras.



Fuerza Radial Constante

Si deseas asistencia en el diseño contacta a SPIROL:
www.spirol.com/s/disenoscsmeticos/

Especificaciones



Diámetro Nominal	Dim. "D" Diámetro del Pasador		Dim. "B" Diámetro del Chafilán	Dim. "C" Longitud del Chafilán (Ref.)	Diámetro del Orificio Recomendado		Dim. "L" Longitudes Estándar (Tolerancias = +/- 0,25)					
	Mín.	Máx.	Máx.		Mín.	Máx.	8	10	12	14	16	
1,2	1,27	1,35	1,15	0,40	1,19	1,22						
1,5	1,60	1,68	1,40	0,50	1,49	1,53						

Material Estándar

Acero Inoxidable al Níquel SAE 302/304, 1.4310 (18-8)

Acabado Estándar

Lisa – Libre de Aceite

Recomendaciones de Diseño

El uso de un pasador espiral simplificará el diseño del estuche compacto ya que no es necesario un des-alineamiento intencional entre los orificios de los componentes interiores y exteriores del estuche para lograr la retención del eje. El des-alineamiento intencional es difícil de controlar en producción e induce estrés en el área de la bisagra causando que se debilite y se caiga el pasador.

- El Des-alineamiento no debe de exceder 0.05 mm.
- El 60 % o más de la longitud del pasador debe ser retenida por el orificio interior.
- La superficie mínima de contacto en cualquier orificio debe exceder 3 veces el diámetro del pasador.
- La profundidad del orificio interior debería ser al menos 0,35 mm más profundo que la longitud de contacto para prevenir fracturas en el ensamble.
- Los orificios en la tapa y base deberían ser alineados con precisión para lograr el máximo torque de giro.

Tecnología de Instalación de Pasadores

La máquina **modelo HC** (Inserción Dual Horizontal de Pasadores) fue desarrollada específicamente para la instalación en bisagras de plástico de nuestra Serie 550 de Pasadores en Espiral para estuches Cosméticos.

Esta máquina incrementa dramáticamente la eficiencia de producción con un mínimo entrenamiento y esfuerzo del operador.



Los ingenieros de aplicaciones de **SPIROL** revisan los requisitos específicos de su aplicación y colaboran con sus ingenieros de diseño para recomendar la mejor opción de ensamble. Una manera de lanzar este proceso de ingeniería es a través del portal **Ingeniería de Optimización de Aplicaciones** en www.SPIROL.com.

e-mail: info-ib@spirol.com

Centros Técnicos

Europa

SPIROL España

08940 Cornellà de Llobregat
Barcelona, España
Tel. +34 93 193 05 32
Fax. +34 93 193 25 43

SPIROL Francia

Cité de l'Automobile ZAC Croix Blandin
18 Rue Léna Bernstein
51100 Reims, Francia
Tel. +33 (0)3 26 36 31 42
Fax. +33 (0)3 26 09 19 76

SPIROL Reino Unido

17 Princewood Road
Corby, Northants NN17 4ET
Reino Unido
Tel. +44 (0) 1536 444800
Fax. +44 (0) 1536 203415

SPIROL Alemania

Ottostr. 4
80333 Munich, Alemania
Tel. +49 (0) 89 4 111 905 71
Fax. +49 (0) 89 4 111 905 72

SPIROL República Checa

Sokola Tůmy 743/16
Ostrava-Mariánské Hory 70900,
República Checa
Tel/Fax. +420 417 537 979

SPIROL Polonia

ul. M. Skłodowskiej-Curie 7E / 2
56-400, Oleśnica, Polonia
Tel. +48 71 399 44 55

Las Américas

SPIROL México

Carretera a Laredo KM 16.5 Interior E
Col. Moises Saenz
Apodaca, N.L. 66613 México
Tel. +52 (01) 81 8385 4390
Fax. +52 (01) 81 8385 4391

SPIROL EEUU Corporativo

30 Rock Avenue
Danielson, Connecticut 06239
Estados Unidos
Tel. +1 (1) 860 774 8571
Fax. +1 (1) 860 774 2048

SPIROL Oeste

1950 Compton Avenue, Suite 112
Corona, California 92881 Estados Unidos
Tel. +1 (1) 951 273 5900
Fax. +1 (1) 951 273 5907

SPIROL EEUU división Iainas

321 Remington Road
Stow, Ohio 44224 Estados Unidos
Tel. +1 (1) 330 920 3655
Fax. +1 (1) 330 920 3659

SPIROL Canadá

3103 St. Etienne Boulevard
Windsor, Ontario N8W 5B1 Canadá
Tel. +1 (1) 519 974 3334
Fax. +1 (1) 519 974 6550

SPIROL Brasil

Rua Mafalda Barnabé Soliane, 134
Comercial Vitória Martini, Distrito Industrial
CEP 13347-610, Indaiatuba, SP, Brasil
Tel. +55 (0) 19 3936 2701
Fax. +55 (0) 19 3936 7121

Asia/EI Pacífico

SPIROL Asia

1st Floor, Building 22, Plot D9, District D
No. 122 HeDan Road
Wai Gao Qiao Free Trade Zone
Shanghai, China 200131
Tel. +86 (0) 21 5046 1451
Fax. +86 (0) 21 5046 1540

SPIROL Corea

160-5 Seokchon-Dong
Songpa-gu, Seoul, 138-844, Corea
Tel. +86 (0) 21 5046-1451
Fax. +86 (0) 21 5046-1540