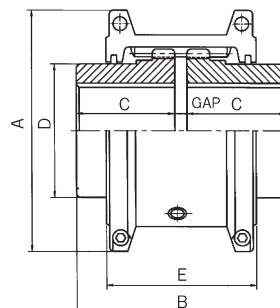
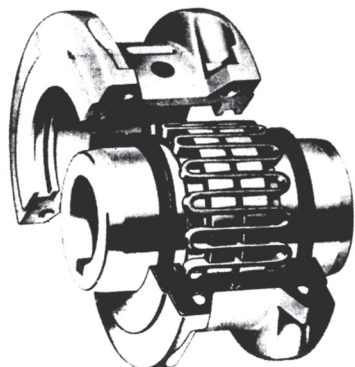


# SERIE GRID

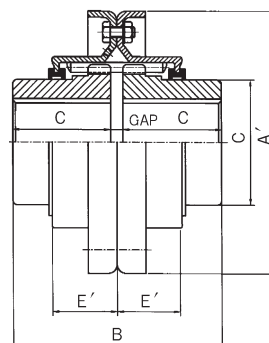
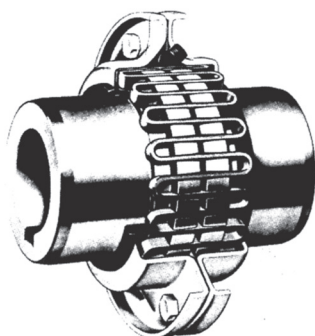
## Acoplamiento de muelles horizontales

Acoplamiento con cubiertas de apertura horizontal ideales para aplicaciones con espacio limitado. Esta cubierta permite un fácil acceso al muelle y es muy apropiado para aplicaciones con variaciones en el sentido de la marcha.



## Acoplamiento de muelles verticales

Acoplamiento con cubiertas de apertura vertical ideales para aplicaciones con velocidades operativas más altas.



Tipo	Par Nominal Nm	Vel. Máx. (rpm)	Eje (mm)		Dimensiones (mm)							GAP (Hueco mm)			Peso (kg)	Lubric. wt(kg)
			Max.	Min.	A	A'	B	C	D	E	E'	Min.	Normal	Max.		
1020	48	4.500	30	12.7	101.6	111.1	98.0	47.5	39.7	66.5	24.2	1.5	3	4.5	1.9	0.03
1030	138	4.500	36	12.7	111.0	120.7	98.0	47.5	49.2	68.3	25.0	1.5	3	4.5	2.6	0.03
1040	230	4.500	44	12.7	117.5	128.5	104.6	50.8	57.1	70.0	25.7	1.5	3	4.5	3.4	0.05
1050	403	4.500	50	12.7	138.0	147.6	123.6	60.3	66.7	79.5	31.2	1.5	3	4.5	5.4	0.05
1060	633	4.350	57	19.1	150.5	162.0	130.0	63.5	76.2	92.0	32.2	1.5	3	4.5	7.3	0.09
1070	921	4.125	68	19.1	161.9	173.0	155.4	76.2	87.3	95.0	33.7	1.5	3	4.5	10	0.11
1080	1901	3.600	82	27.0	194.0	200.0	180.8	88.9	104.8	116.0	44.2	1.5	3	6	18	0.17
1090	3456	3.600	95	27.0	213.0	232.8	199.8	98.4	123.8	122.0	47.7	1.5	3	6	25	0.25
1100	5818	2.440	107	41.3	250.0	266.7	245.7	120.6	142.0	155.5	60.0	1.5	4.5	9.5	42	0.43
1110	8641	2.250	117	41.3	270.0	285.8	258.5	127.0	160.3	161.5	64.2	1.5	4.5	9.5	54	0.51
1120	12673	2.025	136	60.3	308.0	319.0	304.4	149.2	179.4	191.5	73.4	1.5	6	12.5	81	0.73
1130	18434	1.800	165	66.7	346.0	377.8	329.8	161.9	217.5	195.0	75.1	1.5	6	12.5	121	0.91
1140	26599	1.650	184	66.7	384.0	416.0	371.6	182.8	254.0	201.0	78.2	1.5	6	12.5	178	1.13

Otras medidas consultar.