

Cajas de Ventilación

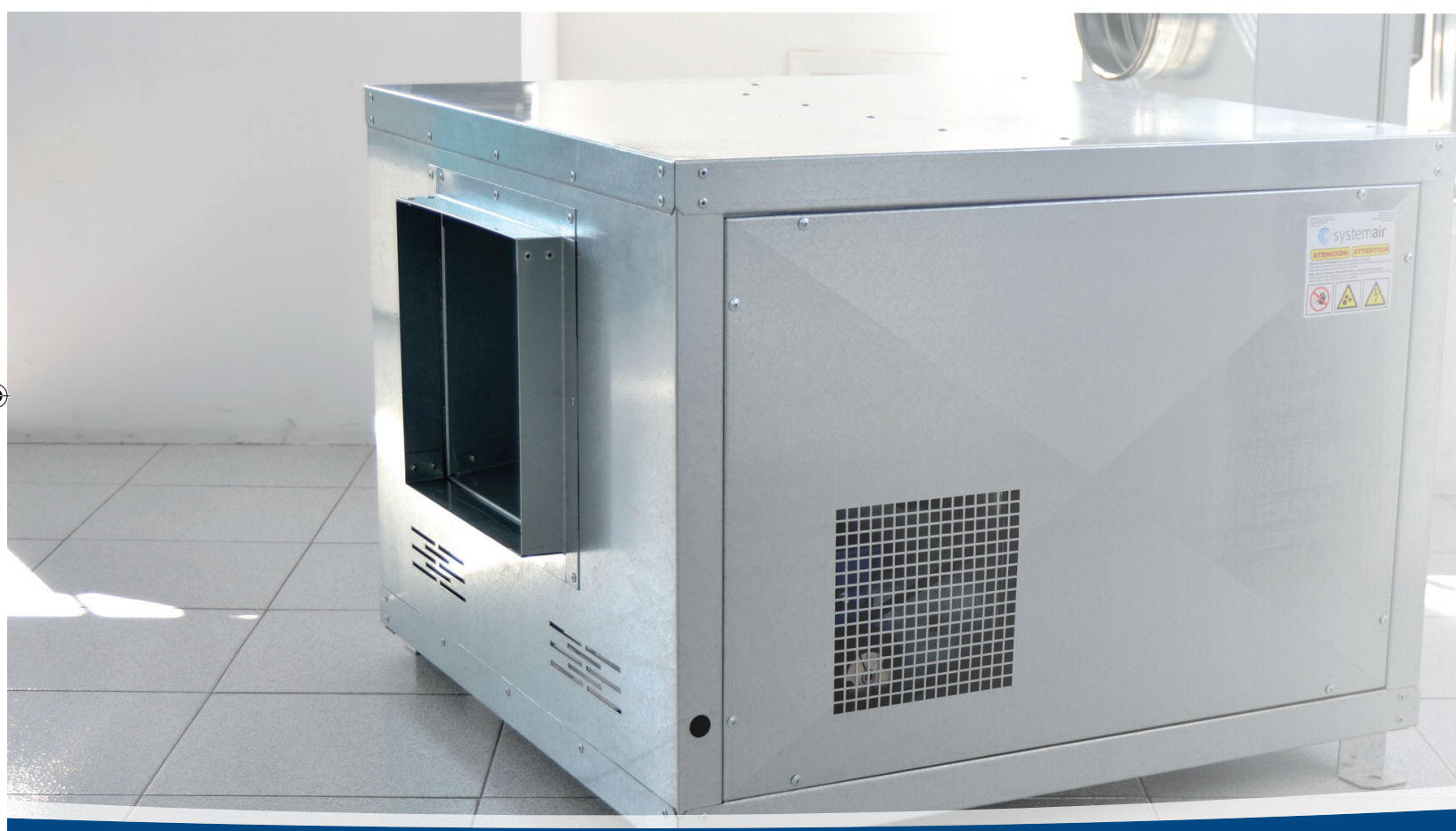
Cajas de Ventilación

KPB



 systemair

Systemair, tu compañero de confianza.



© Systemair 2017.

Systemair se reserva el derecho a realizar modificaciones técnicas. Para una documentación actualizada, por favor, dirijase a www.systemair.com



Índice

Aplicaciones	4
Información del producto	6
Dimensiones	7
Características técnicas	8
Texto para especificación	12
Programa de selección de KPB	13
Systemair en el mundo	14



La Compañía fue fundada en 1974 con una idea pionera en el desarrollo y la introducción del ventilador circular en línea en vez del clásico ventilador centrífugo que ha simplificado los sistemas de ventilación. Nuestro lema “El camino directo”, se ha extendido a partir de un concepto de producto a una filosofía empresarial. Nuestra gama ha crecido sustancialmente para incluir ventiladores, unidades de tratamiento de aire, cortinas de aire y productos de calefacción. Nuestros productos son robustos, fáciles de seleccionar, instalar y usar.

Desde entonces la gama de producto ha crecido considerablemente y hoy en día abarca un gran rango de ventiladores eficientes energéticamente, unidades de tratamiento de aire, productos de distribución de aire,

enfriadoras, cortinas de aire y productos de calefacción. Operando desde los valores fundamentales de la sencillez y fiabilidad, nuestro concepto de negocio es desarrollar, fabricar y comercializar productos de alta calidad en ventilación. Sobre la base de nuestro concepto de negocio y con nuestros clientes en el enfoque principal, nuestro objetivo es ser visto como una empresa en quien confiar, con el énfasis en la prestación de fiabilidad, disponibilidad y calidad. Nuestro objetivo es el de desarrollar productos novedosos y energéticamente eficientes – que sean fáciles de seleccionar, instalar y mantener. Con más de 4000 empleados en 45 países, siempre estaremos cerca de nuestros clientes.

Aplicaciones

Con caudales de aire hasta los 50.000 m³/h, las cajas de ventilación KPB de Systemair, se encargan de la renovación de aire en prácticamente cualquier tipo de edificio; desde residencial y oficinas a centros comerciales y fábricas – en cualquier lugar donde se requiera una solución compacta para una renovación de aire precisa.

Un amplio rango de tamaños, diferentes configuraciones y accesorios de los ventiladores KPB, hacen que sea sencillo encontrar una solución apropiada para cualquier necesidad particular. Las cajas de ventilación KPB se controlan con variadores de frecuencia que aseguran un bajo consumo energético y un punto de trabajo preciso.

Hospitales

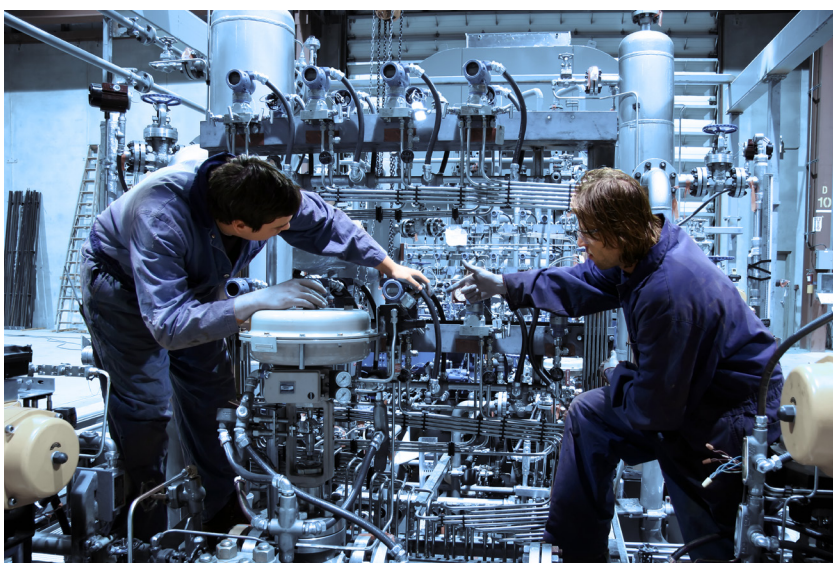
Los hospitales están caracterizados por tener una gran superficie y un alto nivel de aire contaminado. Tales instalaciones demandan un alto volumen de aire y una alta calidad de protección frente al fuego. Las cajas de extracción de humos KVB/F con un caudal de aire de hasta 50.000m³/h, las cuales pueden ser utilizadas para ventilación general y protección frente al fuego, son una solución perfecta para tales premisas.



Colegios

Las generaciones futuras pasan una gran parte de su tiempo en este tipo de instalaciones, es por esto que la necesidad de tener un aire interior de alta calidad es de gran importancia. En las zonas como las guarderías de día, o en actividades como cocina, que desprenden mucho olor, es necesario una renovación de aire de forma frecuente para que se mantengan estos olores separados. Los ventiladores KPB se pueden utilizar para los sistemas de extracción de aire de este tipo de edificios.





Industria

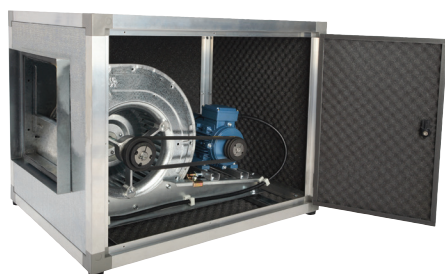
En aplicaciones industriales normalmente nos encontramos con techos a mucha altura. Si el aire está contaminado, normalmente la mejor opción es la de manejar este aire de forma independiente en el lugar de procedencia con un sistema de extracción de aire independiente. Los ventiladores KPB y KVB/F son ambos perfectos para un sistema de estas características.



Residencial

La extracción mecánica de aire de baños, habitaciones sanitarias y cocinas es necesaria en cualquier edificio residencial. La forma de asegurar un buen ambiente interior, es eliminando el aire que ha sido contaminado. Esto es cada vez más importante desde que la gente pasa más tiempo en el interior. Las KPB encajan a la perfección con las demandas de los sistemas de extracción de edificios residenciales.

Ventilador de conducto rectangular KPB



- Ventiladores de doble oído y transmisión por correas, para caudales de aire desde 748 hasta 50.040 m³/h
- Bajo nivel sonoro
- Fáciles de instalar
- Válidas para temperaturas de hasta 50°C
- Control de velocidad mediante variador de frecuencia
- Con el control de velocidad mediante el variador de frecuencia, las KPB cumplen con Erp 2018
- Válidas para instalación interior o exterior (con el tejadillo intemperie).

Envolvente

La envolvente consiste en un marco de aluminio con un panel simple de acero galvanizado (doble panel disponible bajo demanda). El ventilador se monta sobre 4 amortiguadores de caucho. Los tamaños del 20/20 al 30/28 vienen con bancada.

La salida está conectada a la envolvente con una junta de caucho de 18mm de grosor que actúa como una conexión flexible (los tamaños del 20/20 al 30/28 vienen con lona flexible).

Motor

Ventilador accionado por poleas/correas con motor IE2 fuera del flujo de aire, clase F, motor IP55

Rodete

Ventiladores eficientes de doble oído con rodete galvanizado y palas curvadas hacia delante.

Accesorios: Pico de flauta interior y exterior, tejadillo, compuerta, paneles de doble cara, panel interior con brida rectangular.

Accesorios

Selección de ventilador mediante nuestro selector de producto en www.systemair.com



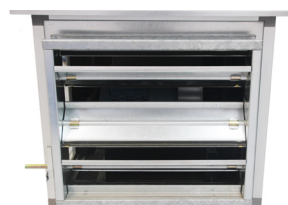
Pico de flauta

Protector exterior para lluvia con malla anti pájaros



Tejadillo KPB

Protector de lluvia con inclinación transversal. Alto de 30 mm desde la base.



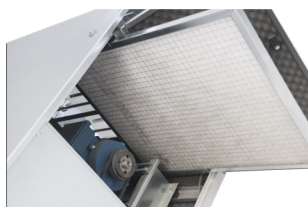
Compuerta KPB

Compuerta de acero galvanizado, con aletas en oposición.



Panel ciego interior

Para que el cliente realice aperturas no estandarizadas.



Filtro KPB

Filtro plano con marco metálico.



Presostato Diferencial KPB

Presostato diferencial para medir la presión diferencial.



Variador de frecuencia

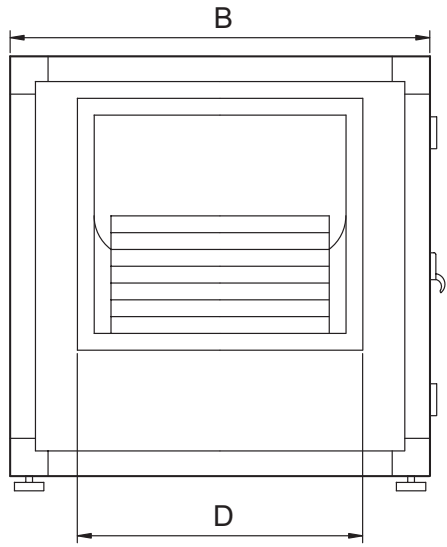
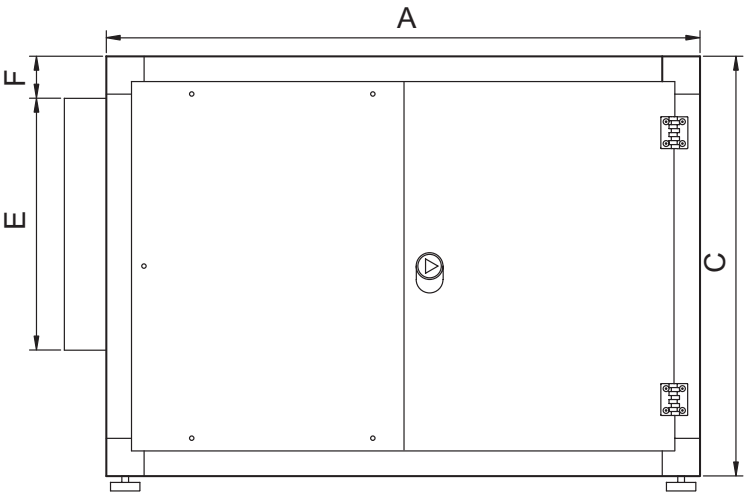
Variador de frecuencia para el control de la velocidad.



Interruptor

Interruptor de corriente para mantenimiento. Situado fuera del panel de descarga.

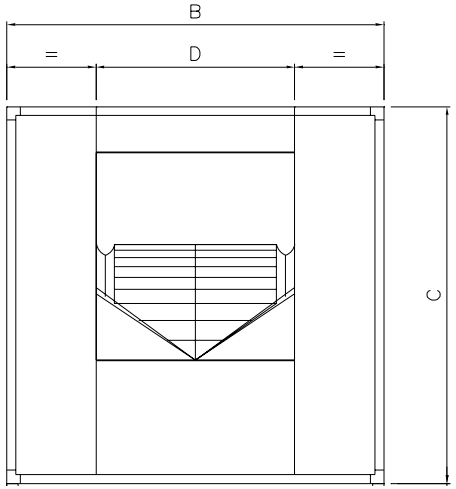
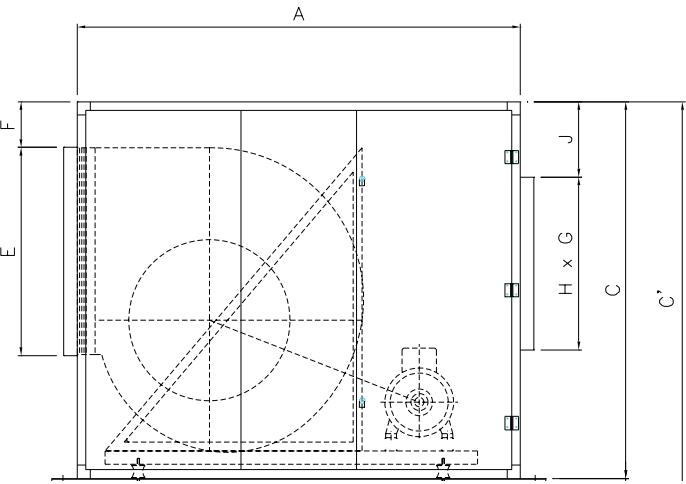
Dimensiones



KPB	A	B	C	D	E	F
9-9	700	550	550	336	304	94
10-10	750	650	600	371	330	85
12-12	900	800	700	434	383	112
15-15	1000	950	800	508	443	128
18-18	1150	1100	1000	594	518	120

Opciones de aspiración

Compuerta		Aspiración Rectangular	
L Ancho	H Alto	L Ancho	H Alto
400	416	490	490
500	416	590	540
650	544	740	640
800	672	890	740
900	800	1000	900



KPB	A	A'	B	C	C'	D	E	F	G	H	J
20-20	1550	1780	1350	1250	1330	610	610	193	1270	900	175/175
22-22	1650	1880	1350	1250	1330	661	701	112	1270	900	175/175
25-25	1700	1930	1450	1450	1530	771	800	186	1370	830	40/580
30-28	2000	2230	1700	1700	1780	896	939	206	1620	780	340/580

Opciones de aspiración

Compuerta	
L Ancho	H Alto
1000	1056
1000	1056
1200	1184
1400	1312

Características técnicas

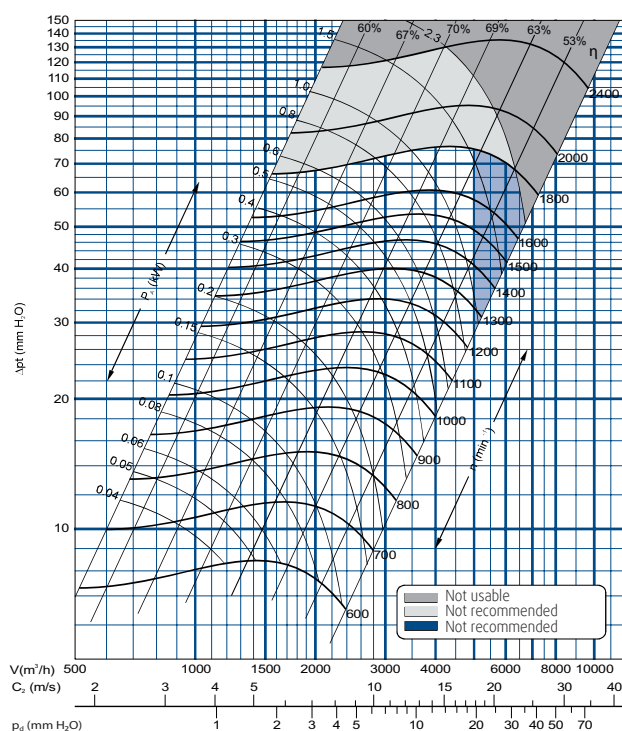
Datos técnicos

KPB		9-9	10-10	12-12	15-15	18-18
Tensión	V	400	400	400	400	400
Frecuencia	Hz	50	50	50	50	50
Fases	~	3~	3~	3~	3~	3~
Potencia min./max.	kW	0.25-1.5	0.25-2.2	0.37-3	0.55-5.5	0.75-7.5
Caudal max.	m ³ /h	4680	6120	9000	12960	19440
Velocidad del rodete	R.p.m.	1450	1450	1450	1450	1450
Temperatura max. del flujo de aire	°C	50	50	50	50	50
Clase de aislamiento, motor		F	F	F	F	F
Índice de protección, motor		IP 55	IP 55	IP 55	IP 55	IP 55

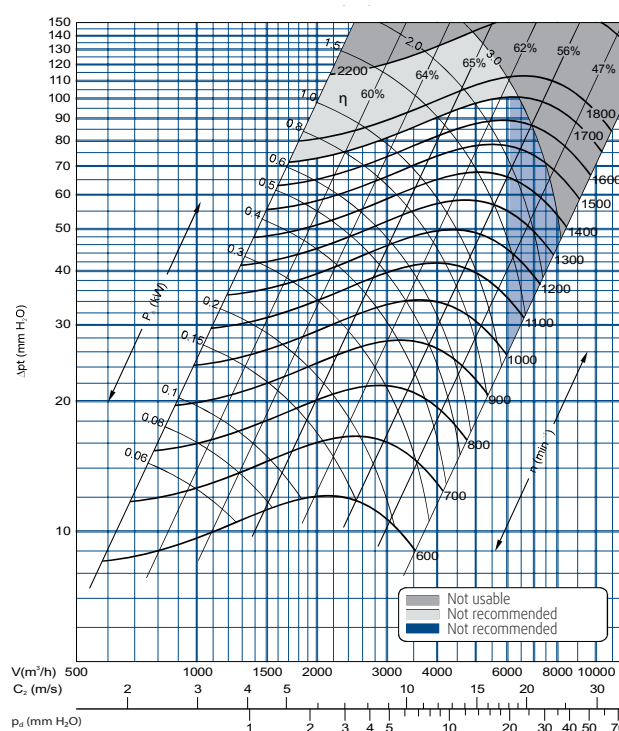
KPB		20-20	22-22	25-25	30-28
Tensión	V	400	400	400	400
Frecuencia	Hz	50	50	50	50
Fases	~	3~	3~	3~	3~
Potencia min./max.	kW	1.5-7.5	2.2-11	2.2-11	2.2-15
Caudal max.	m ³ /h	24840	29880	39960	50040
Velocidad del rodete	R.p.m.	1450	1450	1450	1450
Temperatura max. del flujo de aire	°C	50	50	50	50
Clase de aislamiento, motor		F	F	F	F
Índice de protección, motor		IP 55	IP 55	IP 55	IP 55

Curvas de selección

9-9

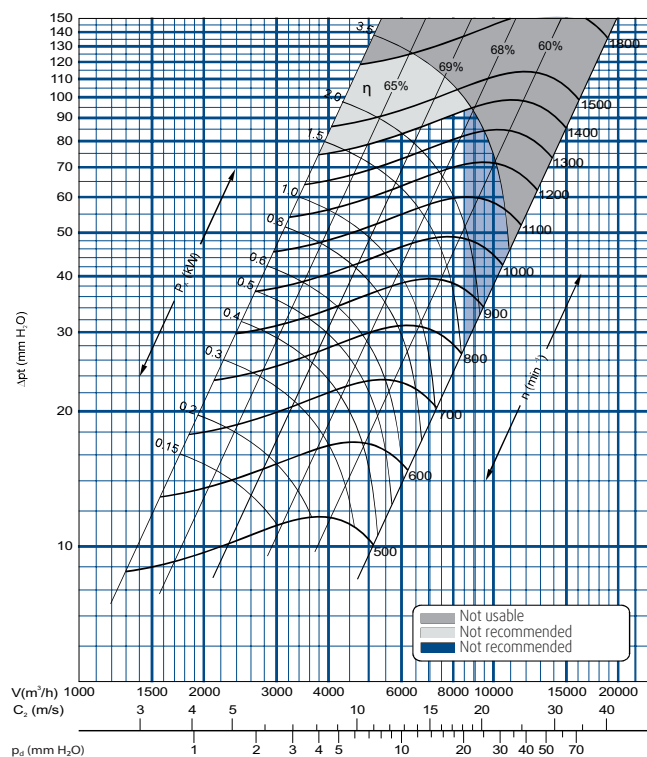


10-10

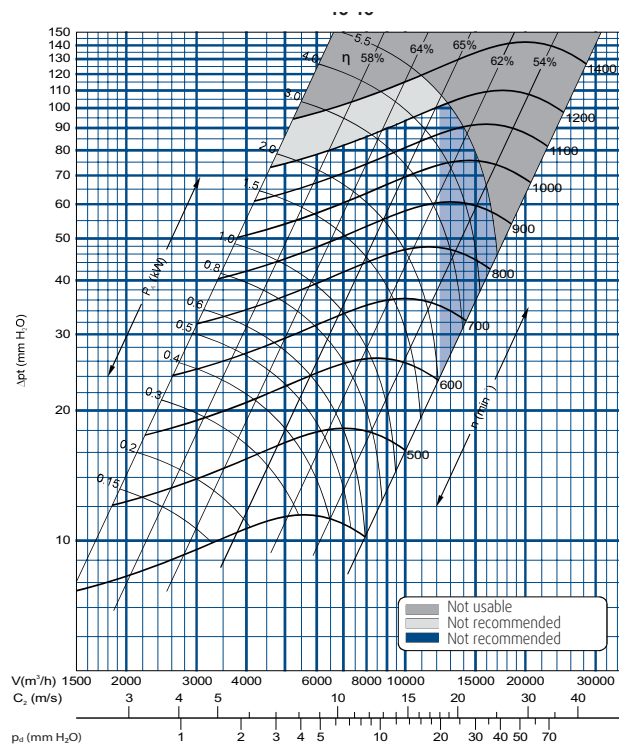


Curvas de selección

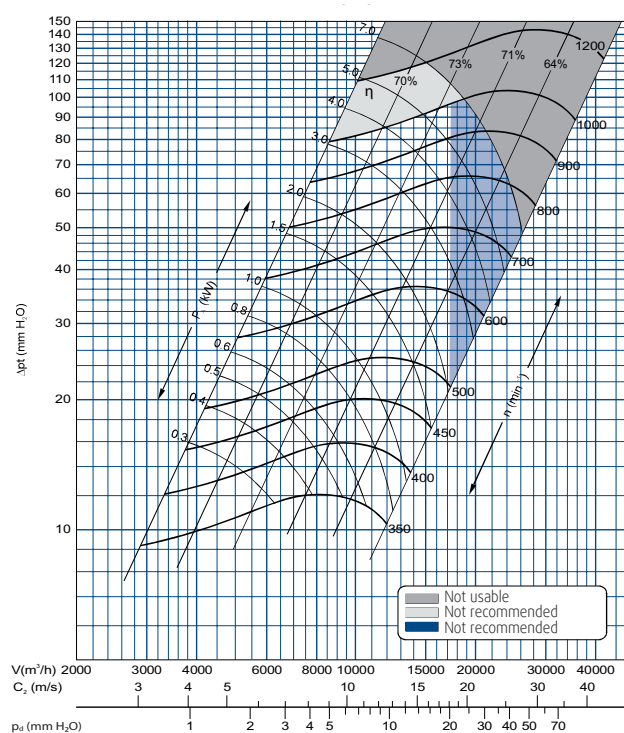
12-12



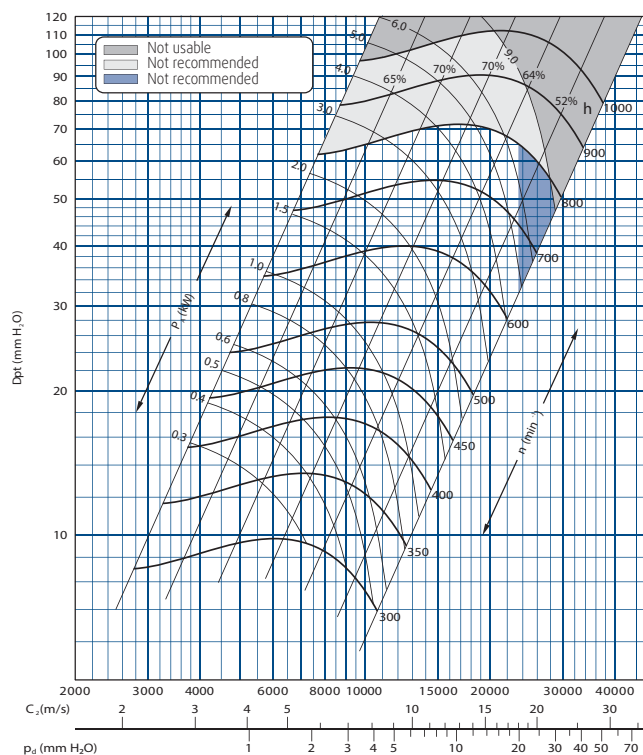
15-15



18-18



20-20



Nota: Todas las curvas de los ventiladores son a 50 Hz. Para funcionar a 60 Hz la transmisión deberá ser adaptada al nuevo punto de trabajo.

Caja de ventilación KPB DUO

Los KPB DUO son una serie de ventiladores in-line centrífugos dobles, tratados acústicamente para montaje interno y externo con envolvente con perfiles de aluminio. Una entrada y salida rectangular hacen que sea fácil de conectar a los conductos, evitando pérdidas de carga repentinas. Pueden trabajar con flujos de hasta 50°C

Accesorios

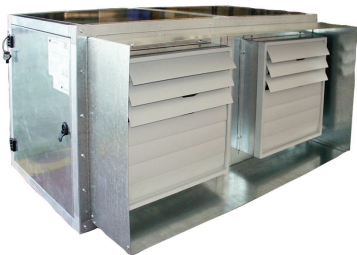
Tejado, pico de flauta, interruptor de corriente, interruptor de presión, filtro, paneles de doble cara.

Envolvente

Envolvente con perfiles de aluminio con paneles de acero galvanizado de 15mm de aislamiento. Ventilador y motor montados sobre marco metálico con estructura anti-vibratoria. Caja de conexión IP 55 cableada para un sencillo cableado de los dos motores. Puerta de mantenimiento con cerrojo.

Motor

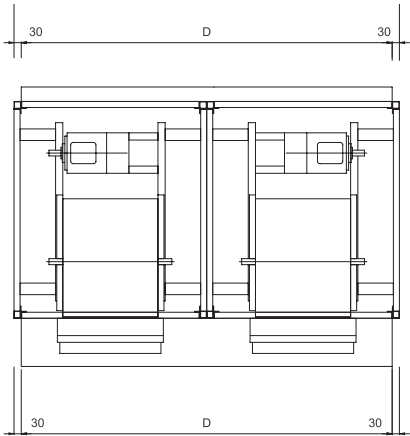
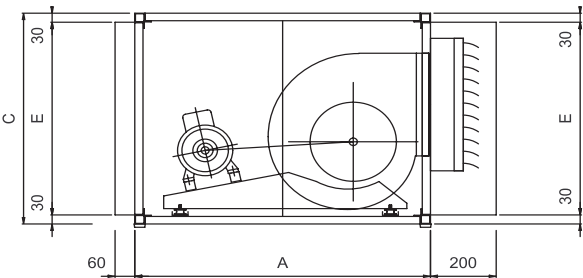
Motor IP 55 F, por correas (tres fases). Disponible a 60Hz. Motor IP 54 F con una única fase.



- Ventiladores centrífugos dobles, para caudales de aire desde 748 hasta 50.040 m3/h
- Bajo nivel sonoro
- Fáciles de instalar
- Válidas para temperaturas de hasta 50°C
- Control de velocidad mediante variador de frecuencia
- Con el control de velocidad mediante el variador de frecuencia, las KPB cumplen con Erp 2016 y 2018
- Válidas para instalación interior o exterior (con el tejadillo intemperie)

Dimensiones

KPB DUO	A	B	C	D	E
9/9	700	1100	550	1040	490
10/10	750	1300	600	1240	540
12/12	900	1600	700	1540	640
15/15	1000	1900	800	1840	740
18/18	1150	2200	1000	2140	940

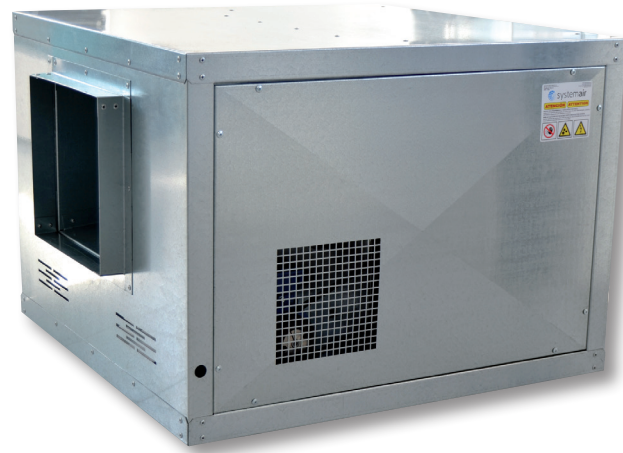


Texto para especificación

KPB

Cajas de ventilación mediante transmisión por correas, disponibles para operar en línea o a 90°, para instalación en exterior, con doble oído y palas curvadas hacia delante y motor de clase IP 55 F. La carcasa se compone de una estructura de perfiles de aluminio y paneles galvanizados de 1 mm de espesor y aislamiento de espuma de 15 mm de espesor M1. Cuenta con una puerta de acceso en el lateral para el mantenimiento. Está equipada con bisagras, cerradura de poliamida y llave. El grupo moto-ventilador está soportado por 4 amortiguadores de goma. La salida del ventilador está conectada a la carcasa mediante una junta de goma de 18 mm de espesor.

Adecuado para temperaturas de hasta 50°C.



KPB Duo

Cajas de ventilación doble mediante transmisión por correas, disponibles para operar en línea, para instalación en exterior, con doble oído y palas curvadas hacia delante y motor de clase IP 55 F. La carcasa se compone de una estructura de perfiles de aluminio y paneles galvanizados de 1 mm de espesor y aislamiento de espuma de 15 mm de espesor M1. Cuenta con una puerta de acceso en el lateral para el mantenimiento. Está equipada con bisagras, cerradura de poliamida y llave. El grupo moto-ventilador está soportado por 4 amortiguadores de goma. La salida del ventilador está conectada a la carcasa mediante una junta de goma de 18 mm de espesor. Adecuado para temperaturas de hasta 50°C.

Programa de selección de KPB

Con el programa de selección de cajas de extracción de humos, es todavía más sencillo encontrar el ventilador óptimo para el tipo de aplicación requerida. El programa puede descargarse en: www.systemair.com.

El programa de selección abarca todas las cajas de ventilación para temperaturas estándar y extracción de humos. El programa de selección incluye la posibilidad de seleccionar los ventiladores para que cumplan con la normativa ERP 2018. Otra ventaja a destacar de nuestro programa de selección, es que no necesita descargarse, ya que está completamente disponible de manera gratuita en nuestra web.

Product Selector

Fans

Axial fans

Box fans

Heat recovery units

Supply and extract units

Electric duct heaters

Water heating batteries

Water cooling batteries

Air distribution products

Selection criteria

Required point

Air flow

2000

m³/h

Static pressure

200

Pa

Fan type

☐ KPB (belt driven fan with insulated casing)

☒ KVB/F (smoke extract fan certified 400°C/2H)

Motor specification

Frequency

50

Hz

Configuration mode

☒ Standard fan (stock items)

☐ Configurable fan (items made to order)

Accessories

Inlet

☐ Inlet spigot (standi)

Protection

☐ Roof

☐ Double galvanised

☐ Inlet filter

Outlet

☐ Outlet rain protection

Control

☐ Power switch

☐ Pressure switch

☐ Frequency converter

Sound

Sound pressure distance

1.5

m

Select

Reset

Selection results

2 products found

Sort by: Best fit

Working point

Acoustic data

Nominal data

#	Name	Item number	Air flow [m³/h]	Static pressure [Pa]	Absorbed power (P2) [W]	Efficiency [%]	Speed [r.p.m.]	Air velocity [m/s]
1	<div><div>KVB/F 10-10 0.37Kw 940Rpm 50Hz</div><div></div></div>	647274	2236	250	280	62	940	6.6
2	<div><div>KVB/F 09-09 1.1Kw 1320Rpm 50Hz</div><div></div></div>	647273	2650	351	420	71	1320	9.3

systemair



www.systemair.com



06/2017

