

Das Mink HP-System® – einfache Montage und Demontage ohne Ausbau der Welle

The Mink HP-System® – easy fitting and removal without dismantling the shaft

El sistema HP de Mink – fácil montaje y desmontaje sin retirar el eje

Think Mink!®



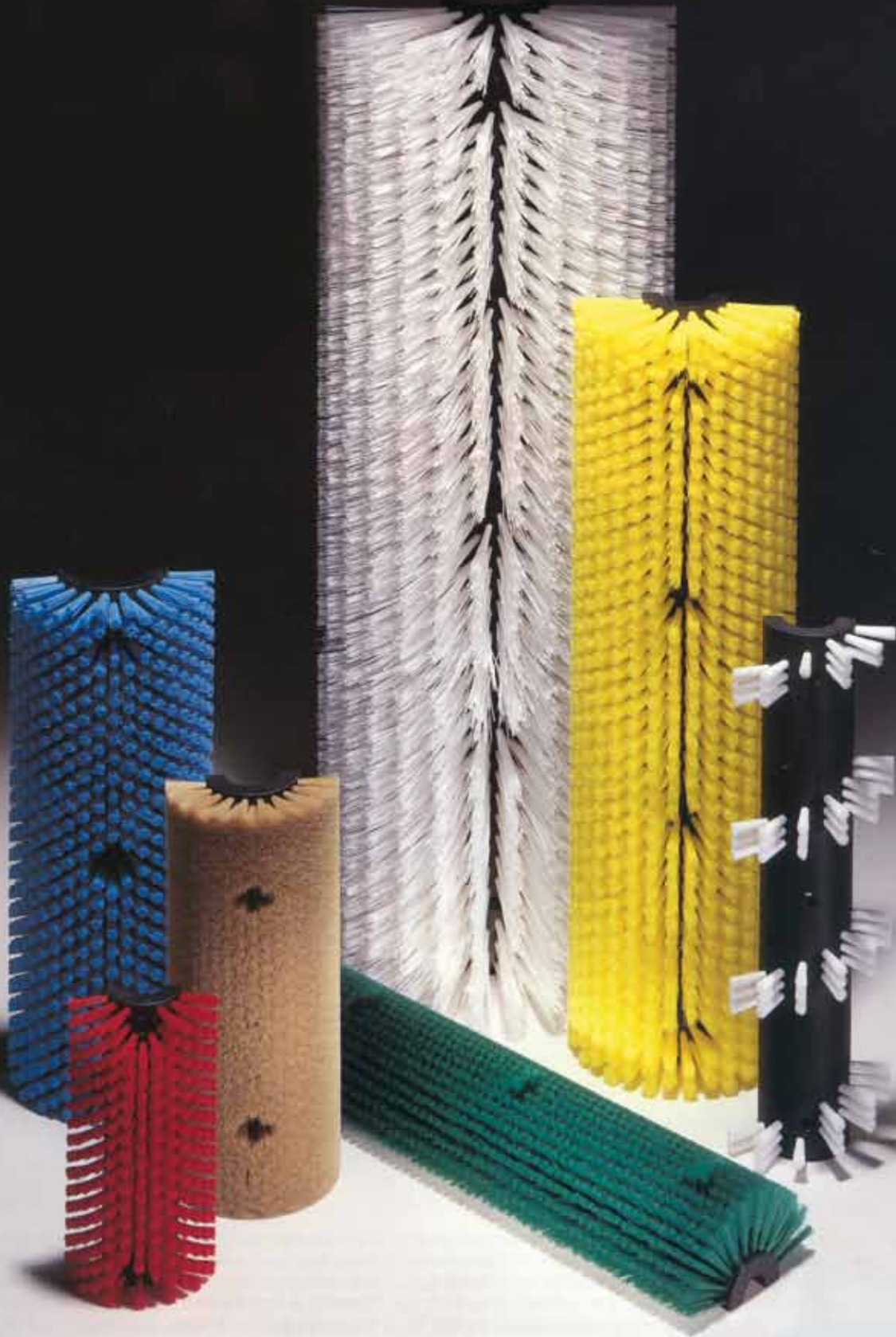
**Mink
Bürsten®**

Die Ideenmarke für
innovative Faserlösungen

Das Mink HP-System®: Einzigartige Idee, viele Vorteile!

The Mink HP-System®: unique idea, many benefits!

El sistema HP de Mink: una idea incomparable que da muchas ventajas



Das Mink HP-System® – schnelle Lieferung, leichte Montage

The Mink HP-System® – fast delivery, easy fitting

El sistema HP de Mink – rápido suministro, fácil montaje

Der große Vorteil des Mink HP-Systems® liegt darin, dass sich zwei Bürstenhalbschalen leicht und schnell – ohne Ausbau der Welle – montieren oder demontieren lassen. Dies gilt sowohl für die Erst- als auch für eine eventuelle Ersatzausrüstung. Somit entstehen minimale Ausfallzeiten beim Einbau bzw. Austausch des Bürstenbelages. Die Lieferung der HP-Elemente erfolgt einschließlich der rostfreien Befestigungsschrauben mit Federringen.

The big advantage of the Mink HP-System® is that two half-pipe brushes can be fitted or removed quickly and easily – without having to dismantle the shaft. That applies to both first-time installation as well as replacement. The result is minimum machine downtime when the brush assembly is fitted or replaced. The HP elements are supplied complete with stainless steel mounting screws with spring lock washers.

La gran ventaja del sistema HP es que los 2 segmentos de media caña, que forman la base del cepillo, se dejan montar y desmontar fácil y rápidamente. Esta ventaja es aplicable a la primera equipación o para un posible recambio en su maquinaria. El tiempo de inactividad por el montaje o la sustitución de los segmentos de cepillos es mínimo. Los elementos de sistema HP de Mink se suministran con tornillos y anillos elásticos en acero inoxidable.

Ihre Vorteile:

Your advantages:

Vos avantages :

- Einfache und schnelle Montage der Halbschalen, ohne Ausbau der Welle
- Stillstandszeiten werden minimiert
- Hohe Laugen- und Säurebeständigkeit
- Die Bürstenkörper sind lebensmittelbeständig
- Keine Wasseraufnahme, temperaturbeständig bis 100 °C, somit höchste Maßhaltigkeit

- Quick and easy fitting of the half-pipes without dismantling the shaft
- Downtime is minimized
- High resistance to alkalis and acids
- The brush bodies are food grade compatible
- No water absorption, temperature-resistant up to 100 °C, meaning maximum dimensional stability

- Fácil y rápido montaje de los segmentos de media caña sin retirar el eje
- Minimización de los tiempos de parada
- Alta resistencia a acidos y soluciones alcalinas
- La base de cepillo es compatible con el sector alimenticio

- Als Sonderausführung auch partielle oder spiralförmige Beborstung möglich
- Die Vielseitigkeit der Fasern und die variable Beborstungsdichte steigern die Flexibilität im Einsatzbereich

- Bespoke designs possible with either spiral or partial bristle patterns
- The wide choice of bristle materials and densities increases the range of applications

- No absorbe agua, resistencia térmica hasta 100 °C, alta estabilidad dimensional
- Distribución especial de fibras (espiral, lineal o parcial)
- La variedad de las fibras y la variedad de la densidad aumentan la flexibilidad de la aplicación

Montage der Halbschalen-segmente auf der Welle

Fitting the half-pipe segments on the shaft
Montaje de los segmentos de media caña sobre el eje



Verschraubung auf der Welle

Screwing onto the shaft
Fijación mediante tornillos sobre el eje



Durchdachte Details sichern Ihren Erfolg!

Attention to detail assures your success!

¡Los detalles bien pensados le aseguran su éxito!

Das Körpermaterial des Mink HP-Systems®, hochwertiges und glasfaserverstärktes Polypropylen, ist lebensmittelbeständig und zeichnet sich unter anderem durch seine hohe Laugen- und Säurebeständigkeit aus. Das Faser- und Körpermaterial nehmen kein Wasser auf und sind temperaturbeständig bis 100 °C. Erhältlich ist das Halbschalen-System in drei unterschiedlichen Körper- und Achslochdurchmessern – 55/25, 70/40 und 90/60 mm. Serienmäßig stehen die Beborstungsdichten „aufgelockert“, „dicht“ und „maximal dicht“ für jeden Körperdurchmesser zur Verfügung.

The body material of the Mink HP-System®, high-grade glass-fibre-reinforced polypropylene, is food grade compatible and characterised by high resistance to alkalis and acids, among other features. The bristle and body materials do not absorb water and are temperature-resistant up to 100 °C. The half-pipe system is available in three different body and spindle hole diameters – 55/25, 70/40 and 90/60 mm. The standard bristle densities „open“, „dense“ and „maximum density“ are available for each body diameter.

El material de los segmentos de media caña es de polipropileno reforzado de fibras de vidrio de altas prestaciones que es compatible con el sector alimenticio, además reúne una buena resistencia química contra ácidos y soluciones alcalinas. Los segmentos de media caña no absorben agua y tienen una resistencia térmica de hasta 100 °C. El sistema HP de Mink está disponible en 3 distintos diámetros de base e interiores – 55/25, 70/40 y 90/60 mm. La densidad de las fibras se clasifica en densidad baja, densidad media y densidad alta y esta disponible para cada diámetro de base.

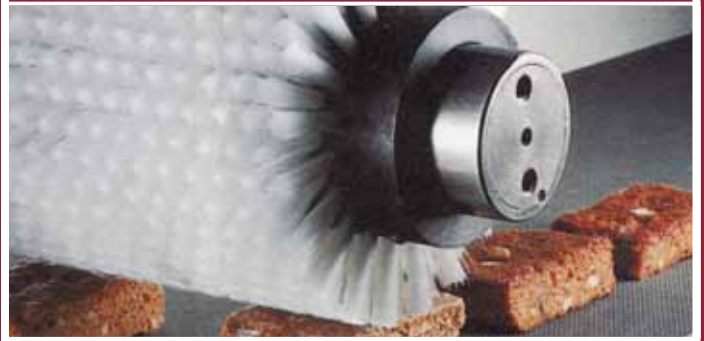
Vielfältige Sonderausführungen möglich

Wide range of special versions possible
Gran variedad en fabricación especial



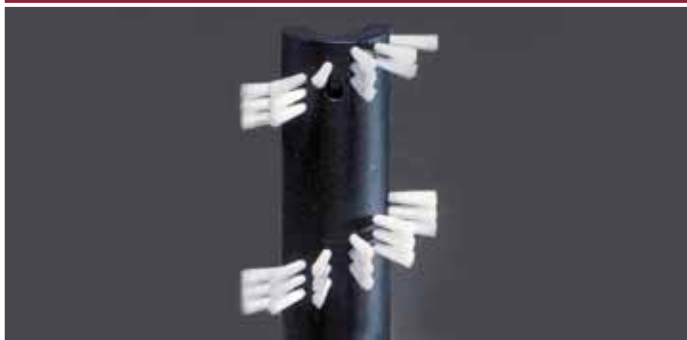
Hygienisches Auftragen von Glasuren

Hygienic application of icing
Aplicación higiénica de glaseado



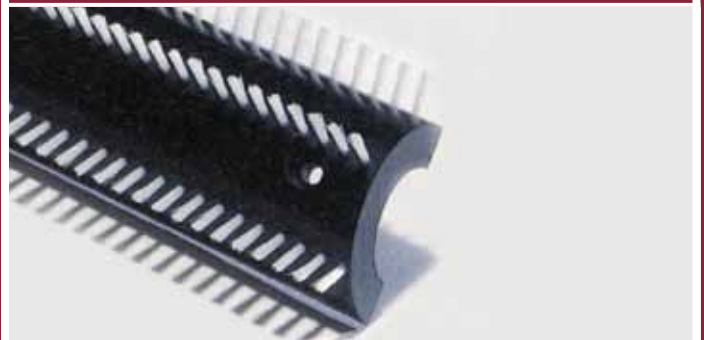
Spiralförmige Beborstung

Spiral bristle configuration
Distribución en espiral



Partielle Beborstung

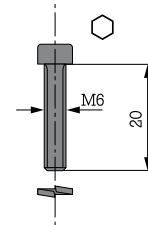
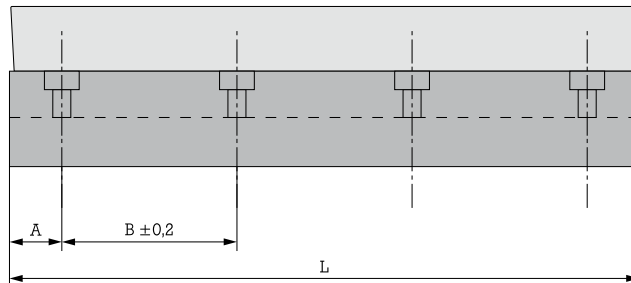
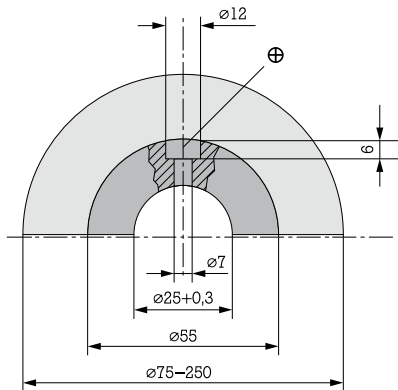
Partial bristle configuration
Distribución parcial



Technische Daten HP 55..

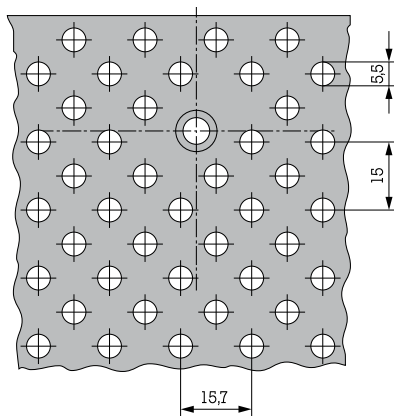
Technical data HP 55..

Datos técnicos HP 55..



HP 5511

PP-GFK



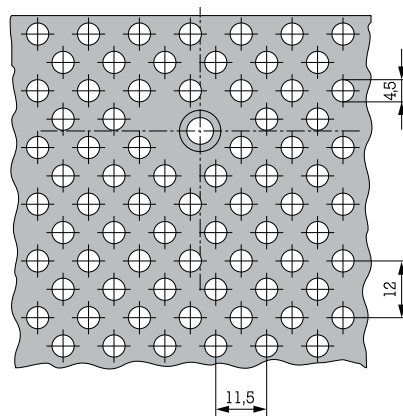
Aufgelockert beborstet

Bristle density: open

Densidad baja

HP 5515

PP-GFK



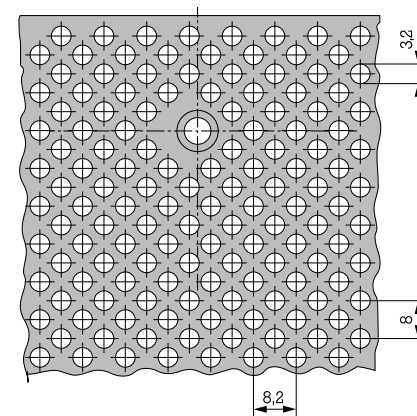
Dicht beborstet

Bristle density: dense

Densidad media

HP 5521

PP-GFK



Maximal dicht beborstet

Bristle density: maximum density

Densidad alta

1 Stück = 2 Halbschalen

1 piece = 2 half pipes

1 ud. = 2 segmentos de media caña

Körpermaße	Body dimensions	Medidas de la base		
L	A	⊕	⊙	B
1000	75	6 x	12 x	5 x 170
900	25	6 x	12 x	5 x 170
800	60	5 x	10 x	4 x 170
700	10	5 x	10 x	4 x 170
600	45	4 x	8 x	3 x 170
500	80	3 x	6 x	2 x 170
400	30	3 x	6 x	2 x 170
300	65	2 x	4 x	1 x 170
200	15	2 x	4 x	1 x 170
100	50	1 x	2 x	-
50	25	1 x	2 x	-

alle Maße in mm

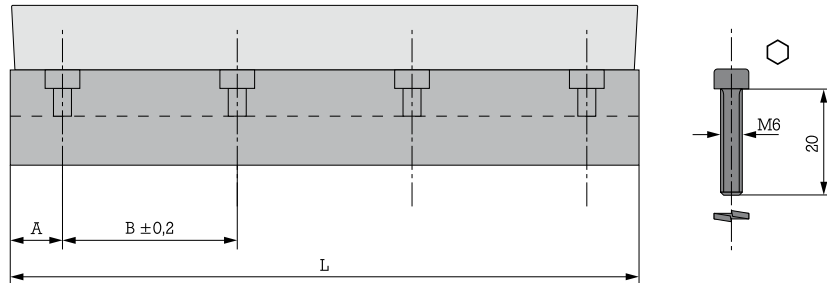
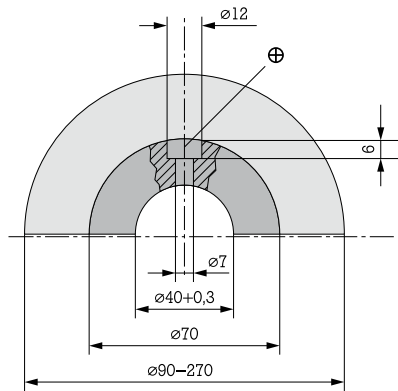
all dimensions in mm

Todas las medidas en mm

Technische Daten HP 70..

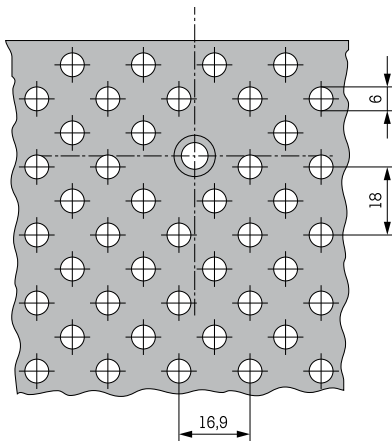
Technical data HP 70..

Datos técnicos HP 70..



HP 7013

PP-GFK



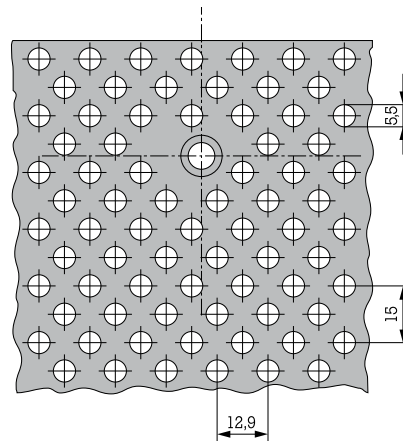
Aufgelockert beborstet

Bristle density: open

Densidad baja

HP 7017

PP-GFK



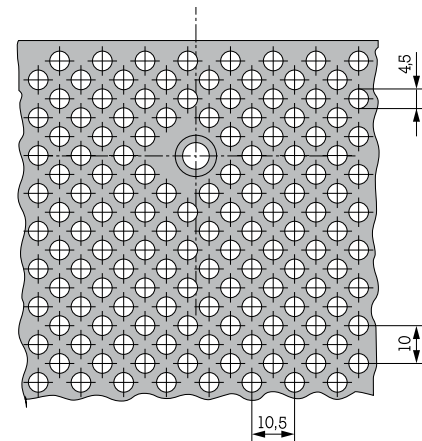
Dicht beborstet

Bristle density: dense

Densidad media

HP 7021

PP-GFK



Maximal dicht beborstet

Bristle density: maximum density

Densidad alta

1 Stück = 2 Halbschalen

1 piece = 2 half pipes

1 ud. = 2 segmentos de media caña

Körpermaße	Body dimensions	Medidas de la base		
L	A	⊕	⊙	B
1200	90	7 x	14 x	6 x 170
1100	40	7 x	14 x	6 x 170
1000	75	6 x	12 x	5 x 170
900	25	6 x	12 x	5 x 170
800	60	5 x	10 x	4 x 170
700	10	5 x	10 x	4 x 170
600	45	4 x	8 x	3 x 170
500	80	3 x	6 x	2 x 170
400	30	3 x	6 x	2 x 170
300	65	2 x	4 x	1 x 170
200	15	2 x	4 x	1 x 170
100	50	1 x	2 x	-
50	25	1 x	2 x	-

alle Maße in mm

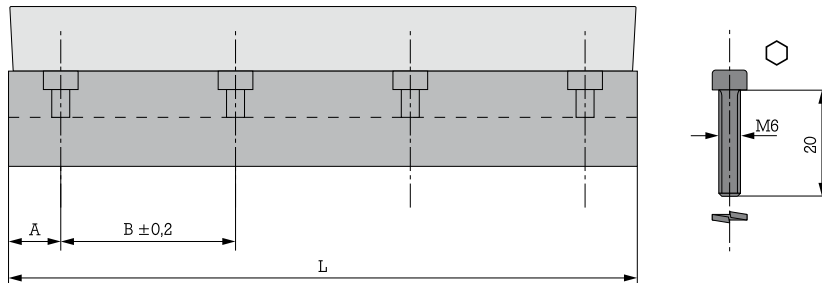
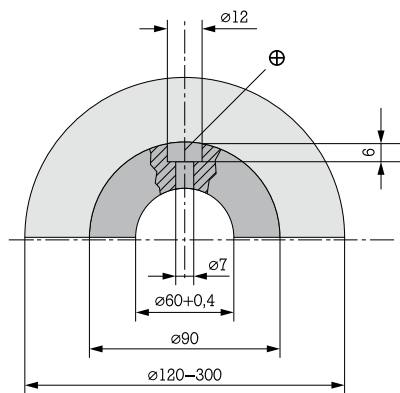
all dimensions in mm

Todas las medidas en mm

Technische Daten HP 90..

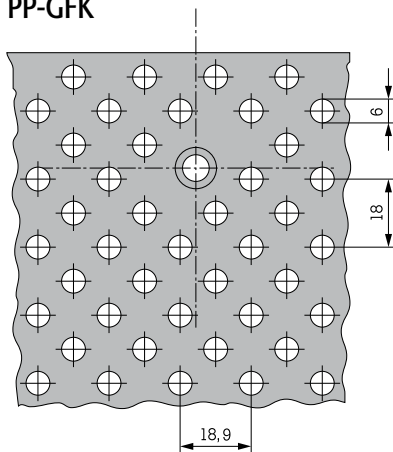
Technical data HP 90..

Datos técnicos HP 90..



HP 9015

PP-GFK



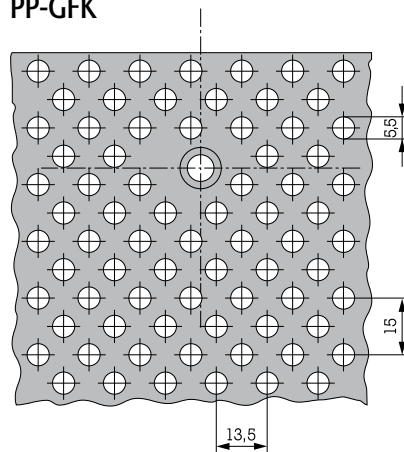
Aufgelockert beborstet

Bristle density: open

Densidad baja

HP 9021

PP-GFK



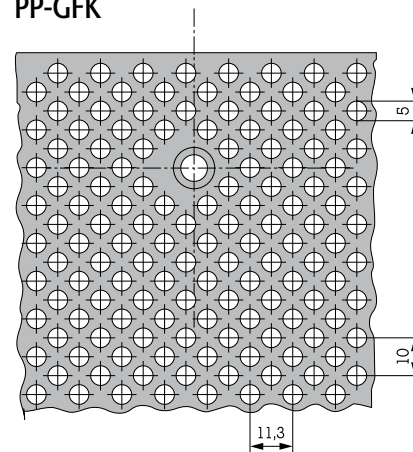
Dicht beborstet

Bristle density: dense

Densidad media

HP 9025

PP-GFK



Maximal dicht beborstet

Bristle density: maximum density

Densidad alta

1 Stück = 2 Halbschalen

1 piece = 2 half pipes

1 ud. = 2 segmentos de media caña

Körpermaße	Body dimensions	Medidas de la base		
L	A	⊕	⊙	B
1500	70	9 x	18 x	8 x 170
1400	20	9 x	18 x	8 x 170
1300	55	8 x	16 x	7 x 170
1200	90	7 x	14 x	6 x 170
1100	40	7 x	14 x	6 x 170
1000	75	6 x	12 x	5 x 170
900	25	6 x	12 x	5 x 170
800	60	5 x	10 x	4 x 170
700	10	5 x	10 x	4 x 170
600	45	4 x	8 x	3 x 170
500	80	3 x	6 x	2 x 170
400	30	3 x	6 x	2 x 170
300	65	2 x	4 x	1 x 170
200	15	2 x	4 x	1 x 170
100	50	1 x	2 x	-
50	25	1 x	2 x	-

alle Maße in mm

all dimensions in mm

Todas las medidas en mm

Zentrale

August Mink KG
Fabrikation
technischer Bürsten
Wilhelm-Zwick-Straße 13
D-73035 Göppingen
fon +49 (0)71 61 40 31-0
fax +49 (0)71 61 40 31-500
info@mink-buersten.de

Benelux

Mink-Bürsten B.V.
Hanzeweg 6
NL-8061 RC Hasselt
fon +31 (0)38 3 86 61 77
fax +31 (0)38 3 86 61 78
info@mink-buersten.nl

England

Mink-Brushes (UK) Ltd.
Cash's Business Centre
Cash's Lane
GB-CV1 4PB Coventry
fon +44 (0)24 76 63 25 88
fax +44 (0)24 76 63 25 90
sales@mink-brushes.co.uk

Frankreich

Mink-France S.A.R.L.
2, rue de l'Octroi
F-78410 Aubergenville
fon +33 (0)1 34 84 75 64
fax +33 (0)1 34 84 01 81
info@mink-france.fr

Italien

Mink-Italia s.r.l.
Via Speranza 5
I-40068 S. Lazzaro
di Savena (BO)
fon +39 051 45 26 00
fax +39 051 62 78 325
info@mink-italia.it

Skandinavien

Mink-Bürsten ApS
Glasvænget 2
DK-5492 Vissenbjerg
fon +45 70 26 20 77
fax +45 70 26 20 78
info@mink-buersten.dk

