

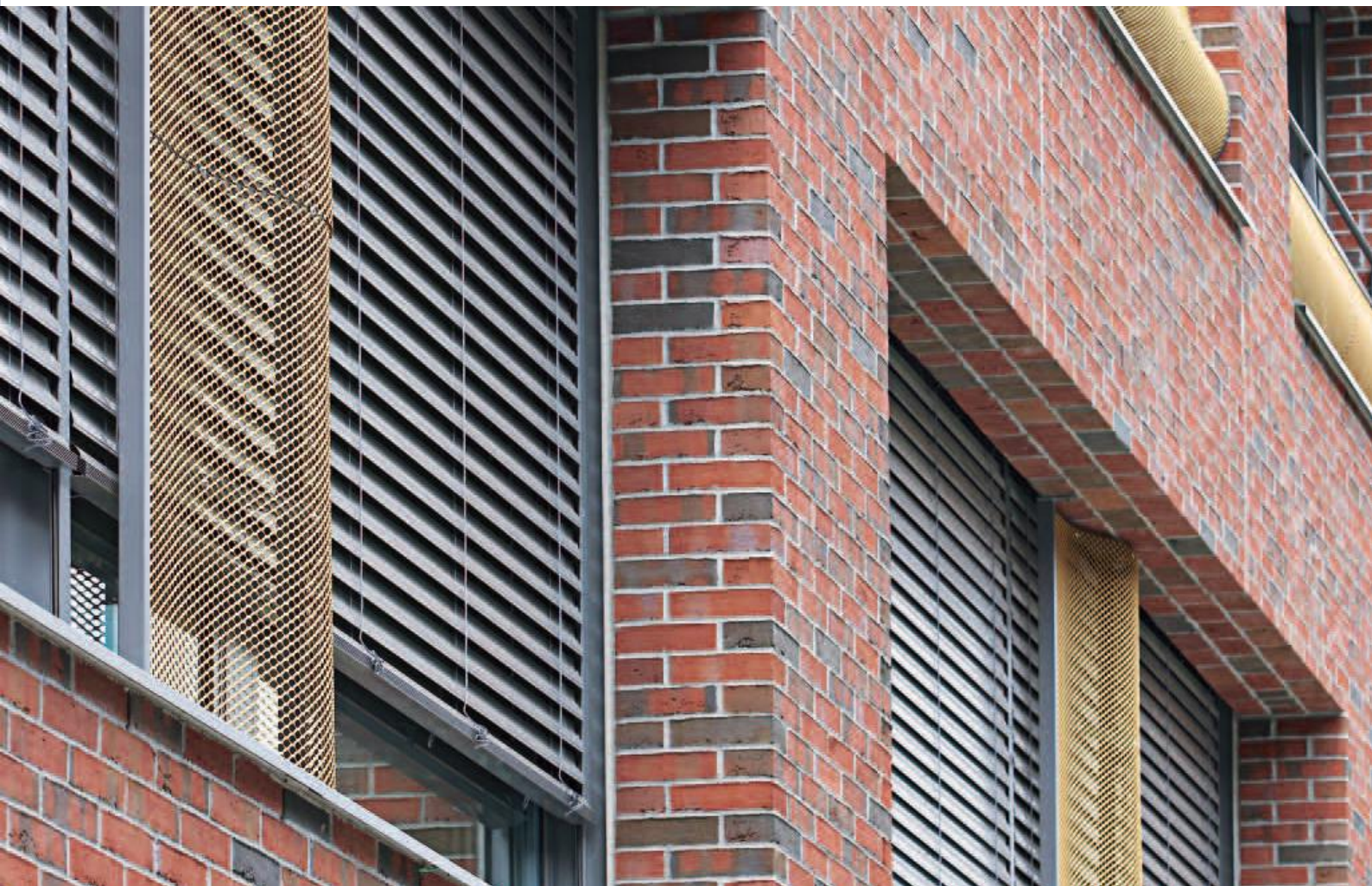


COARTAL

APILABLES

ORIENTABLES

Persianas graduables de Griesser. Lamisol[®]



Mín 510 mm, accionamiento manual
Mín 590 mm, accionamiento motor
Máx 4500 mm



Mín 400 mm
Máx 4300 mm



Máx 10 m², persiana individual con
accionamiento manual
Máx 10 m², persiana individual
accionamiento motor
Máx 24 m², instalaciones acopladas
con accionamiento motor



Lamisol[®] está disponible en una versión
automatizada como módulo MINERGIE



COARTAL

Persiana graduable con lama estanca para un óptimo aprovechamiento de la luz del día, para oficinas y viviendas.



Sistema en nicho



Sistema frontal



La técnica que conviene en todo detalle

- 1 Sistema de persianas autoportante para montaje empotrado o en superficie.
- 2 Las fibras amarillas de Kevlar garantizan una dilatación y encogimiento mínimos, el cierre de la lama permanece óptimo durante años.
- 3 Lengüeta de estanqueidad para un buen oscurecimiento que además atenúa los ruidos generados por el viento.
- 4 La forma sofisticada de los pivotes guía reduce los ruidos del viento en posición cerrada.
- 5 Gancho de unión de acero inoxidable.
- 6 Desgaste reducido de las bandas de tracción gracias a los ojales rebordeados.



Dos anchos de lama: Lamisol * 90 o
Lamisol * 70.



Lamisol * Reflect (opcional)



Posición de trabajo



Dimensiones máximas

bk ancho construcción
(detrás de guías)

Mínimo

- accionamiento manual 510
- accionamiento motor 590

Máximo 4500

En construcciones y edificios altos muy expuestos a los efectos del viento, el valor máximo deberá reducirse caso por caso (véase las indicaciones de uso).

hl altura luz

- Mínimo 400
- Máximo 4300

bk x hl superficie máxima admisible

Persiana individual

- accionamiento manual 10 m²
- accionamiento motor 10 m²

Instalaciones acopladas

(Ancho total de la instalación 10 m)

- accionamiento manual (máx. 4 persianas) 10 m²
A cada lado del engranaje se podrán acoplar 2 persianas como máximo.
- accionamiento motor

- 2 persianas 16 m²
- 3-4 persianas 24 m²

Con 3 o 4 persianas se deberá disponer el motor lo más centrado posible.

Dimensiones dintel

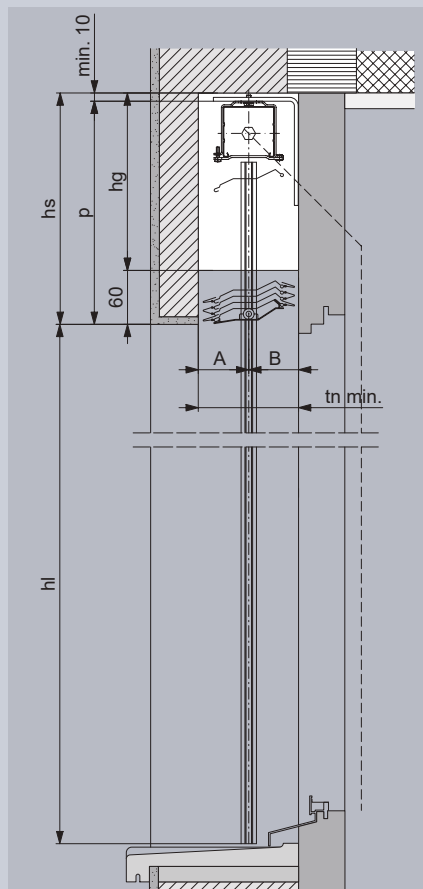
Altura luz (hl)	Altura del dintel (hs)	
	Lamisol*	
	90	70
400-1750	225	235
1751-2000	235	250
2001-2250	250	265
2251-2500	260	285
2501-2750	275	300
2751-3000	290	315
3001-3250	305	330
3251-3500	320	350
3501-3750	330	365
3751-4000	350	385
4001-4300	360	400

System Lamisol * Reflect +5 mm.

Las medidas del dintel reflejan valores aproximados, por razones técnicas pueden mostrar desviaciones tanto al alza como a la baja.

Sistema en nicho

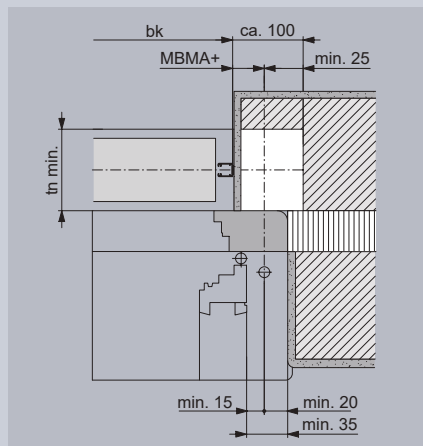
Sección vertical: ejemplo dintel



Sección horizontal

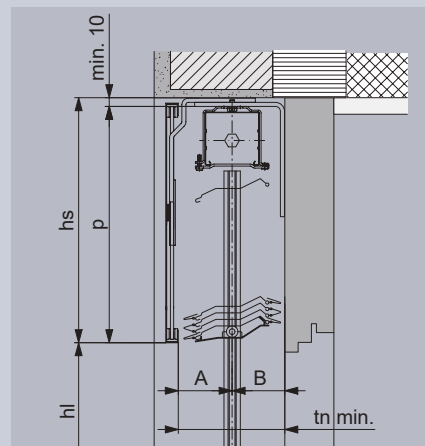
Hueco (blanco) para el mecanismo (no es necesario para el accionamiento a motor). MBMA+ = distancia cara posterior guías hasta mitad accionamiento; en función de la construcción de la ventana – ninguna prescripción.

Con mecanismo en el campo de las lamas: hs +20. Tener en cuenta una tolerancia de construcción de ±5 mm para la altura del dintel.



Sistema frontal

Sección vertical: ejemplo tapa

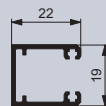


Profundidad de nicho

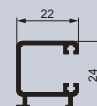
	tn	A	B
Lamisol * 90	min. 130*	65	65
Lamisol * 70	min. 100*	50	50

* eventual adicional para vierteaguas o tiradores de puertas que sobresalen

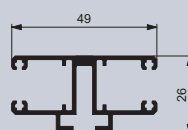
Guías laterales



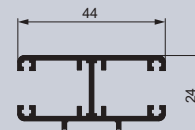
Tipo E



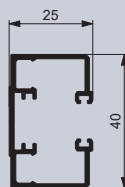
Tipo C



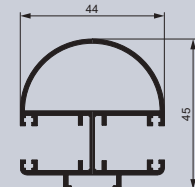
Tipo D



Tipo T



Tipo F



Tipo R

Leyenda

- bk = Ancho construcción
- hl = Altura luz
- p = Altura paquete
- hs = Altura de nicho (p + mín. 10)
- hg = Altura vano engranaje (hs -60)
- tn = Profundidad de nicho

Todas las medidas en mm.



Opciones

Dos anchos de lamas

Lamisol ° 90 es equivalente al estándar de construcciones actuales. Lamisol ° 70 está destinada a las medidas más estrechas en reformas y modificaciones de viviendas más antiguas.

Lamas microperforadas

La ventaja de la transparencia de las lamas microperforadas radica en el contacto visual con el exterior, aún con las persianas bajadas. Se recomienda la utilización de estas lamas en la zona inferior.

Posición de trabajo

En ocasiones, el oscurecimiento resultante al descender las persianas estándar resulta molesto, principalmente en el puesto de trabajo. La posición de trabajo de las lamas de 48 grados impide estas fases de oscurecimiento al bajar la persiana.

Lamisol ° Reflect

El sistema Lamisol ° Reflect ofrece hasta tres (Lamisol ° 90) o dos (Lamisol ° 70) inclinaciones de las lamas diferentes en un mismo tejido. La zona inferior protege del resplandor no deseado al trabajar frente a un monitor. La zona media produce una agradable luz diurna difusa. Y la zona superior guía la luz al interior del ambiente, generando así una agradable sensación ambiental.

El sistema de persianas autoportante

Lamisol ° Fix protege el aislamiento. Hasta un ancho de 2000 mm el sistema no tiene refuerzo para el puente – el aislamiento permanece intacto y se reduce la transmisión de ruido. Los rieles guía estables 40 x 25 en aluminio de extrusión están dotados de aberturas de servicio. Hay rieles guía empotrados disponibles bajo pedido.



Lamisol ° Reflect: con diferentes posiciones de las láminas en un tejido (opción).



Aprovechamiento optimizado de la luz del sol

Los puestos de trabajo ante pantallas de ordenador modernos deben cumplir las exigencias respecto a protección contra el calor, aprovechamiento de la luz del sol, protección frente al deslumbramiento y comunicación visual con el exterior. Lamisol[®] Reflect, con su posibilidad de graduar la posición de las lamas y su opción de lamas perforadas en la zona inferior, ofrece aquí una solución óptima.

Lo decisivo es la división correcta del panel en las zonas: protección frente al deslumbramiento, aprovechamiento de la luz solar y conexión visual con el exterior.

Protección frente al deslumbramiento

La protección frente al deslumbramiento se realiza mediante lamas cerradas en la zona inferior. Con ello se reduce la diferencia de reflejos en el campo de visión hasta el valor recomendado (campo de visión/pantalla del ordenador máx. 3/1).

Aprovechamiento de la luz solar

La zona superior con lamas abiertas sirve para aprovechar la luz del sol.

- La gráfica muestran la división recomendada para ventanas con antepecho. En el caso de ventanas hasta el suelo se requiere una aclaración para determinar la zona de protección frente al deslumbramiento, tal como muestra el ejemplo siguiente.

Ejemplo: ventana con antepecho

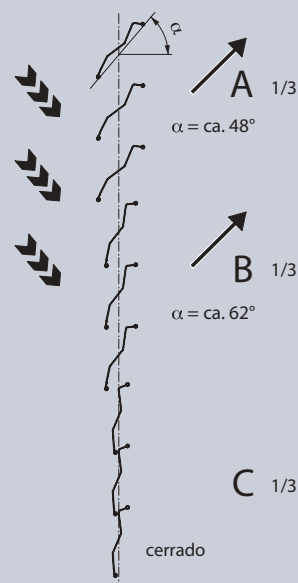
Ventana con hl	2100 mm
Antepecho	800 mm
Zona C (1/3)	700 mm
Altura de la zona de protección frente al deslumbramiento (antepecho + zona C)	1500 mm

Ejemplo: ventana hasta el suelo

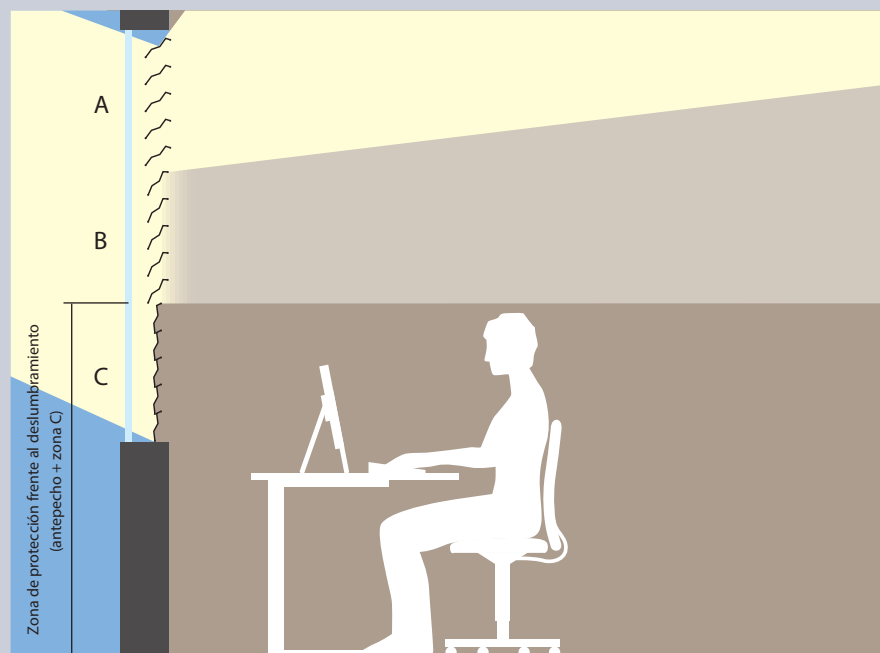
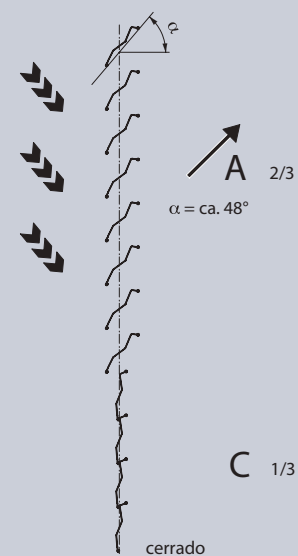
Ventana con hl	2700 mm
Sin antepecho	
Zona C (1/3)	900 mm
Altura de la zona de protección antideslumbramiento (sólo zona C)	900 mm

- La zona de protección frente al deslumbramiento, en el segundo ejemplo, es claramente demasiado baja. En caso de duda, solicite asesoramiento personalizado para establecer una zona anti-deslumbramiento.

Lamisol[®] 90 Reflect con tres zonas



Lamisol[®] 70 Reflect con dos zonas



Aprovechamiento óptimo de la luz del sol en el lugar de trabajo frente a la pantalla con Lamisol[®] 90 Reflect, dividida en tres zonas.



Descripción técnica

Sistema de persianas

Directo de cada lama a las bandas de inclinación. Gancho de fijación de acero inoxidable. Bandas de inclinación (grises) reforzadas con Kevlar (contra la dilatación y el encogimiento). Bandas de tracción (grises) equipadas con protección de los bordes y contra los rayos UVA. Funciones de las lamas: graduables a todas las alturas.

Lamas

De aluminio perfilado con junta de estanqueidad laminada de material sintético y con propiedades insonorizantes conservando un buen oscurecimiento. Pivotes guía de poliámmida en ambos lados (forma insonorizante). Lamas rebordadas a ambos lados de 92 mm o 69 mm de ancho de aluminio termolacado. Lama final en aluminio extruido y anodizado sin color (termolacado del mismo color con recargo).

Guías laterales

Aluminio extruido, con revestimiento insonorizante y resistente a la intemperie, anodizado sin color (opcionalmente, lacadas del mismo color de las lamas con recargo).

Puente

De chapa de acero galvanizado abierto hacia abajo, incorpora mecanismo de tracción e inclinación resistente al viento.

Colores

GriColors

El surtido GriColors abarca las cuatro colecciones Vidrio & Piedra, Sol & Fuego, Agua & Musgo, así como Tierra & Madera 100 tonalidades cromáticas – del blanco refrescante al rojo soleado, pasando por el azul natural y el marrón tierra.

BiColor (Opción)

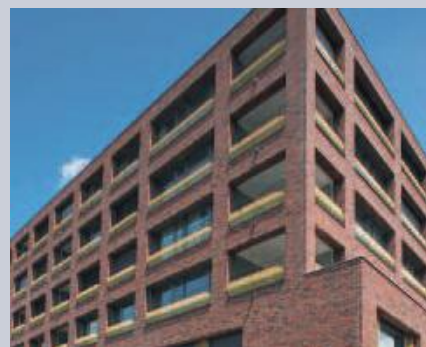
Los estores de lamas con nuevos acentos cromáticos: cuando en el exterior domina el multicolor, en el interior un color claro neutral puede optimizar la función del estore (con un recargo). La vista interior muestra el color exterior en el reborde.

Las guías y el riel final están anodizados en forma incolora (contra recargo termolacado de un solo color).

Indicaciones de uso

- En caso de tiempo ventoso, recoger las instalaciones de protección solar a tiempo.
- No operar las instalaciones ante peligro de congelación.
- Las instalaciones deben ser accesibles para labores de mantenimiento.
- Tenga en cuenta las indicaciones de la norma EN 13659 clases de resistencia al viento.

Para más información sobre nuestros servicios, productos e instrucciones de planificación, visite la página www.griessergroup.com.



Su distribuidor

Reservado el derecho a introducir modificaciones técnicas