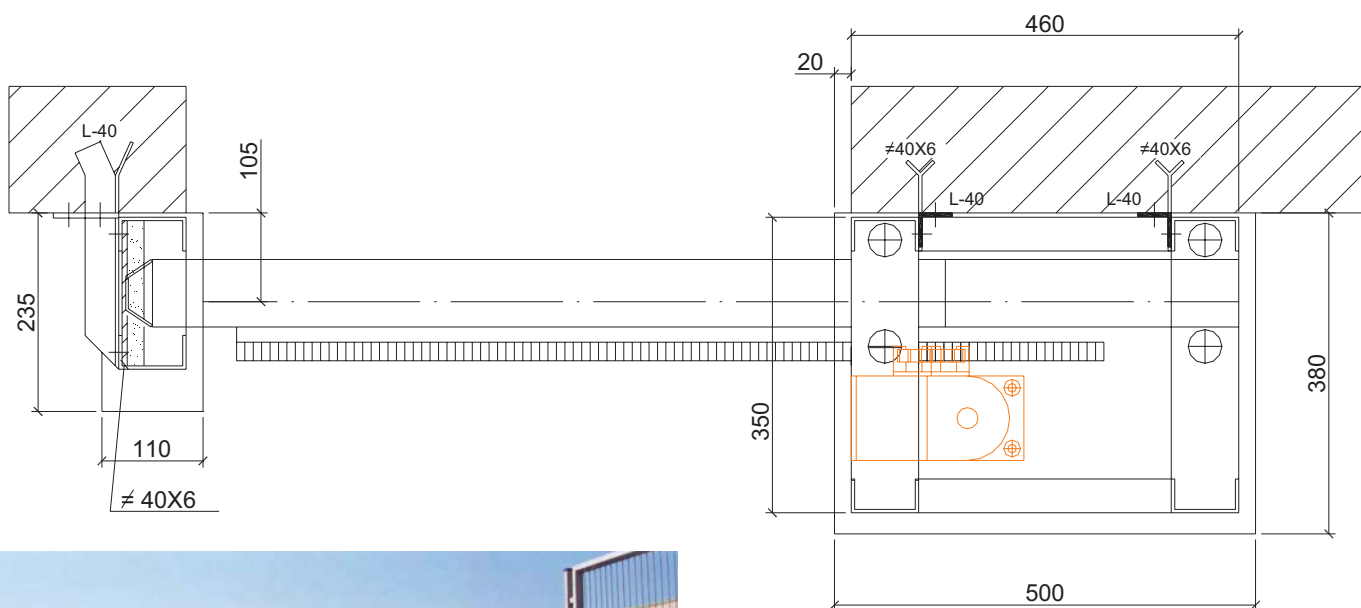


PUERTAS INDUSTRIALES	2a
VCR RIGIDA EN 1 HOJA	

## **2a. VALLA CORREDERA RÍGIDA EN 1 HOJA - MODELO VCR/1**

Valla Corredera Rígida en 1 o varias hojas, tipo ALFATECO, modelo VCR. Hoja compuesta por estructura tubular perimetral con refuerzos internos dimensionados según peso hoja y zócalo inferior de tubo estructural para alojar ruedas macizas galvanizadas. Puente de 2 o 4 pilares con rodamientos para soporte de la valla, recibidor en U, guía inferior con redondo macizo de 20mm (modelo reforzada soldada a IPN-80) empotrada con placas de soporte para puente y recibidor y tope de goma trasero.







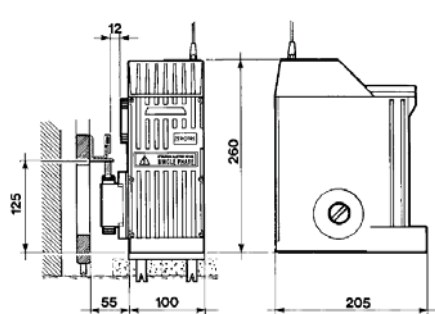
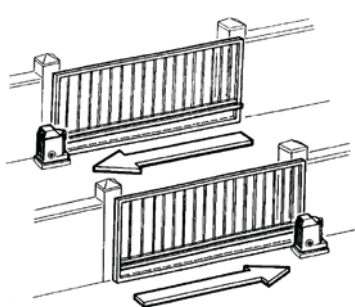
## PUERTAS INDUSTRIALES

2b

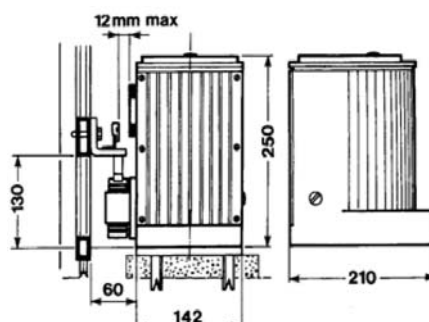
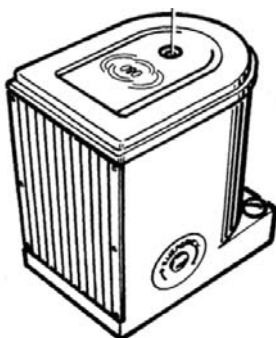
## MECANISMOS Y MOTORES VCR

### 2b. MECANISMOS Y MOTORES

2.1 Mecanismo eléctrico de cremallera **-modelo Zerotre-**, para Vallas hasta 400kgs, con motor-reductor **monofásico 220 Vac.** (120w/1A), bancada, cremallera en acero galvanizado soldada la Hoja, cuadro de maniobras **-modelo ASX-03 I-** con microprocesador y dips de elección de programas, finales de carrera magnéticos, reserver, llave de desbloqueo, receptor de radio integrado, emisor de radio bicanal (pulsador o llavín opcionales para su accionamiento) y fotocélula de espejo o emisor-receptor de seguridad. (Indicado para Vallas de pequeñas dimensiones y maniobras, de uso particular o residencial).



2.2 Mecanismo eléctrico de cremallera **-modelo Zerouno-**, para Vallas hasta 1.500Kgs, con motor **monofásico 220Vac.** (330w/2A) o **trifásico 380 Vac.** (330w/2A), bancada, cremallera en acero galvanizado soldada la Hoja, cuadro de maniobras **-modelo ASX-** con microprocesador y dips de elección de programas, finales de carrera magnéticos, reserver, llave de desbloqueo, receptor de radio integrado, receptor de radio integrado o externo, emisor de radio bicanal (pulsador o llavín opcionales para su accionamiento) y fotocélula de espejo o emisor-receptor de seguridad. (Indicado para Garajes y Comunidades de uso intensivo, para Industrias y Empresas con grandes dimensiones).



2.3 Mecanismo eléctrico de cremallera **-modelo PF/3-**, para Vallas 2.500kgs, con motor-reductor **trifásico 380 Vac.** (375w/2,8A) electromecánico e irreversible, con limitador de fricción para limitación de fuerza, bancada, cremallera en acero galvanizado soldada la Hoja, cuadro de maniobras **-modelo ASX-** con microprocesador y dips de elección de programas, finales de carrera magnéticos, reserver, llave de desbloqueo, receptor de radio integrado, receptor de radio integrado o externo, emisor de radio bicanal (pulsador o llavín opcionales para su accionamiento) y fotocélula de espejo o emisor-receptor de seguridad. (Indicado para Industrias y Empresas con uso intensivo y grandes dimensiones).

