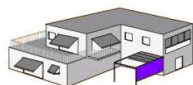
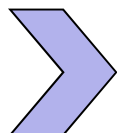
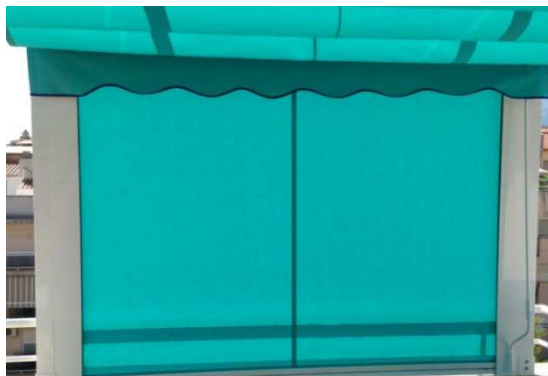


gama ESTRUCTURAS



TELON CORTAVIENTOS- 120/CASSETTE



Es un modelo con guías de aluminio de ancho 120, con la posibilidad de fijación mediante cerrojos laterales alojados en el perfil de carga para poder bloquear y tensar el tejido. Con las guías conseguimos que no queden espacios abiertos entre el toldo y las paredes laterales. Existe la opción de fabricar la lona para este sistema con parte de su superficie en PVC transparente consiguiendo así el efecto ventana.



CARACTERISTICAS TECNICAS Y COMPONENTES :

- Barra enroll de 70 (hasta 5,5mts. de línea).
- Barra enroll de 78 (de 5,51mts. a 6mts. de línea).
- Barra de carga perfil cortaviento con pestillos de fijación inox.
- Guías cortaviento de 120*40 incluidas con embudos.
- Soportes telón vertical de aluminio con componentes inox.
- Casquillos de aluminio y máquina 1:7 con enganche recubierto de nylon.
- En la fabricación de este modelo con ventana, no se asegura un enroll perfecto a partir de los 5 mts de línea.
- **Perfil intermedio de refuerzo opcional (lacado blanco)+ 1 juego tapas.**

Ref. 8014-1335

Ref. 8014-1329