

# gama CLASIC

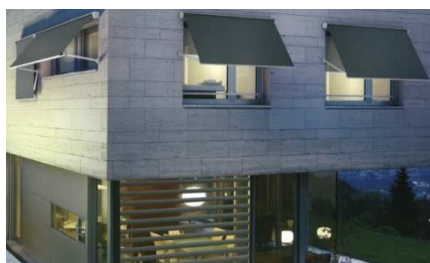
## PUNTO RECTO CON TENSION



*Este modelo posee las mismas características que el punto recto normal excepto la tensión de sus brazos. Destaca por la transmisión interna de la tensión y su versatilidad para fijación tanto frontal, techo o entreparedes. Gran facilidad de instalación así como sencillez.*

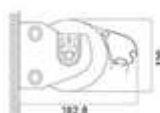

### Sistema de transmisión de la tensión >>

El sistema está especialmente diseñado para que se vaya aminorando la tensión a medida que el toldo se va enrollando, a fin de no someter ni a la lona ni a los soportes a fuerzas innecesarias cuando el toldo está recogido.



### Ideal para instalar >>

- En ventanas
- En ventanales
- En balcones de gran variedad de dimensiones

Dimensiones (mm.)	
Frontal	A techo
	

#### **CARACTERISTICAS TECNICAS Y COMPONENTES :**

- Barra enrollable de 70 (hasta 5,5mts. de línea).
- Barra enrollable de 78 (de 5,51mts. a 6mts. de línea).
- Barra de aluminio BAMBU 1.
- Brazos con tensión y soportes de aluminio con componentes inox.
- Casquillos de aluminio y máquina 1:7.
- Caída estándar 135º, para caída de 180º aumentar 10%.