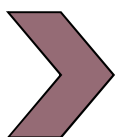
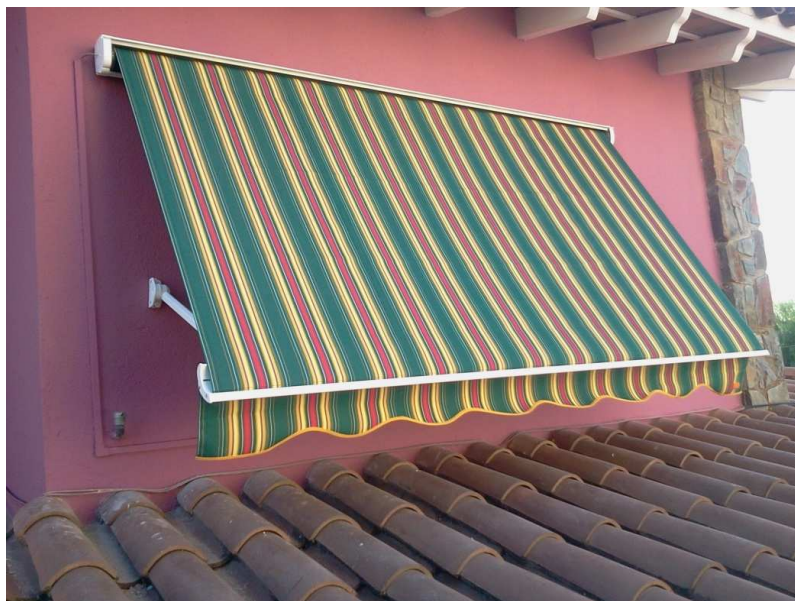


gama CLASIC







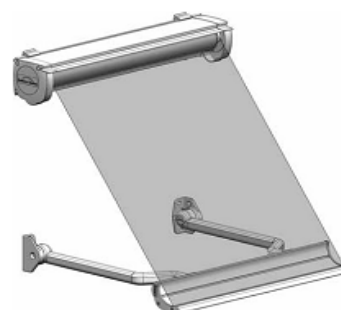
MINIBOX



Reuniendo las mismas características que el punto recto tensión, es un toldo con una gran capacidad de autoprotección, conservando la lona en perfecto estado y hace que sea idóneo para instalaciones en ventanas.

Características técnicas

Dimensiones (mm.)	
Frontal	A techo
	
Capacidad de enrollle	
Con tubo ø70 3,00 m.	
Grados de inclinación	
Montaje frontal	Montaje a techo
	



CARACTERISTICAS TECNICAS Y COMPONENTES :

- Barra enrollle de 60 camera.
- Cajón formado por 2 perfiles y testeros de aluminio. Dimensiones 131 x 119mm.
- Brazos con tensión y soportes de aluminio con componentes inox.
- Casquillos de aluminio y máquina 1:10.
- Instalación universal frontal, techo y en caso de entre-paredes indicarlo en el pedido.
- Toldo Premontado, listo para su instalación.
- Caída estándar 135° , para caída de 180° aumentar 10%.