

gama LUX

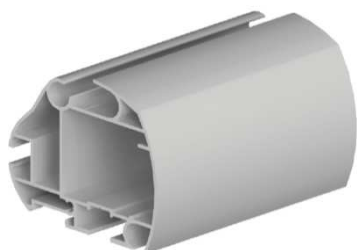


LUX COMBI



El Lux Combi es un toldo con sistema de brazos invisibles de cadena, perfectamente camuflado en la estética del conjunto gracias a las tapas embellecedoras. Opción iluminación con leds en los brazos.

OPCION LUZ



DETALLE



CARACTERISTICAS TECNICAS Y COMPONENTES :

- Barra enroll de 70 (hasta 4,5mts. de línea).
- Barra enroll de 78 (de 4,51mts. a 6mts. de línea).
- Barra de aluminio Concept 350.
- Brazos de y soportes de aluminio con componentes inox.
- Casquillos de aluminio y máquina 1:10.
- Instalación universal (entre paredes, frontal o techo).
- En la fabricación de este modelo en cualquiera de los tejidos (P.V.C, Soltis, Screen o Sunworker) no se asegura un enroll perfecto, pudiéndose producir desplazamientos o arrugas en el mismo.
- Opción iluminación con leds en los brazos.