

CATÁLOGO DE PRODUCTOS



PRODUCTOS PARA ENVASADO

Mallas tubulares

Mallas tubulares en continuo para el envasado de moluscos, frutas y hortalizas, embutidos y curados, productos industriales, etc., de forma manual así como mediante máquinas automáticas y semiautomáticas.

Producidas mediante extrusión a partir de polímeros vírgenes.



COLORES: amarillo, azul, negro, rojo, verde, ...etc.

EMBALAJE: Bobinas con 1.000 mts. y otras medidas.

REFERENCIAS: Amplia gama con diferentes tamaños de malla y anchos de boca

Frutas y hortalizas

Mallas tubulares en continuo para envasado de frutas y hortalizas, producidas mediante extrusión a partir de polímeros vírgenes.



COLORES: amarillo, azul, negro, rojo, verde, ...etc.

EMBALAJE: Bobinas con 1.000 mts. y otras medidas.

REFERENCIAS: Amplia gama con diferentes tamaños de malla y anchos de boca

Embutidos y curados

Mallas tubulares en continuo para envasado de embutidos, curados y productos cárnicos, producidas mediante extrusión a partir de polímeros vírgenes.



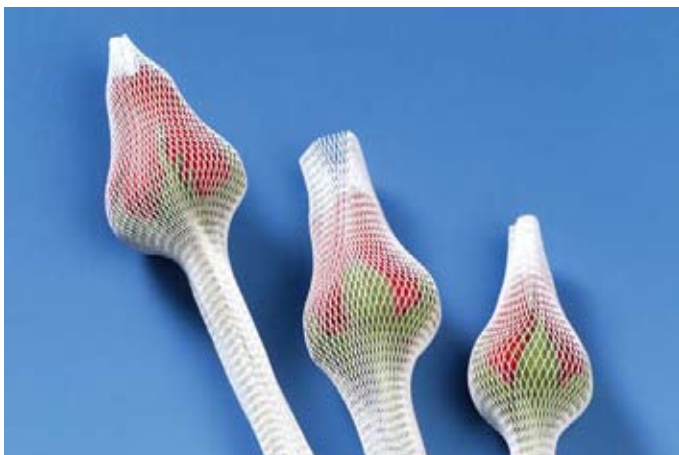
COLORES: amarillo, azul, negro, rojo, verde, ...etc.

EMBALAJE: Bobinas con 1.000 mts. y otras medidas.

REFERENCIAS: Amplia gama con diferentes tamaños de malla y anchos de boca

Industriales y plantas

Mallas tubulares en continuo para envasado y protección de productos industriales y plantas, producidas mediante extrusión a partir de polímeros vírgenes.



COLORES: amarillo, azul, negro, rojo, verde, ...etc.

EMBALAJE: Bobinas con 1.000 mts. y otras medidas.

REFERENCIAS: Amplia gama con diferentes tamaños de malla y anchos de boca

Sacos de malla

Sacos de malla para el envasado de moluscos, productos hortofrutícolas, etc.

Producidos mediante extrusión a través de polímeros vírgenes.



COLORES: Amarillo, azul, negro, rojos verde, ...etc.

CARACTERÍSTICAS: Se fabrica en cualquier combinación, a partir de un ancho mínimo de 25 cm. y de un largo máximo de 100 cm.

La capacidad del saco oscila entre los 5 y 40 kilos según sea el tamaño del mismo.



MEDIDAS ESTÁNDAR: 90 x 40, 75 x 40, 70 x 40, 70 x 33, 70 x 30, 60 x 30, 50 x 28, 70 x 25y 55 x 25.

EMBALAJE: Atados de 500 unidades

Sacos y mallas tejidos

Sacos y mallas tejidos para envasado de productos agrícolas de forma manual, así como mediante máquinas automáticas y semi automáticas.



SACOS

- Colores: amarillo, azul, negro, rojo, verde, ...etc.
- Características: cualquier combinación
- Opciones: entre 2,5 Kg y 50 Kg de capacidad
- Materiales: rafia-rafia
 - rafia-monofilamento
 - monofilamento-monofilamento
- Embalaje: atados de 500 y 1000 unidades.
- Opcional: banda impresa

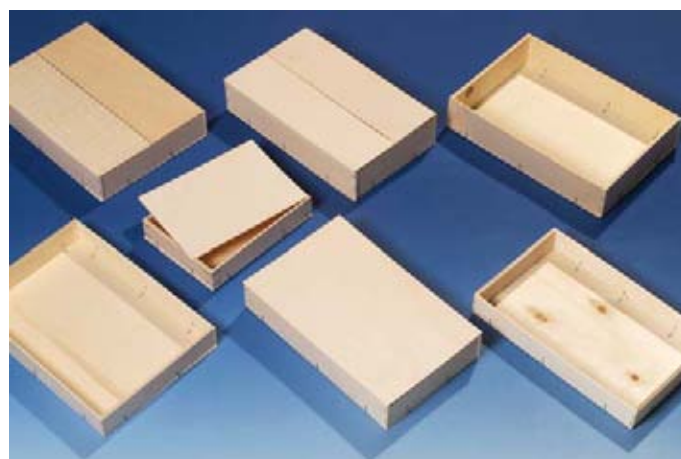


MALLAS

- Colores: amarillo, azul, negro, rojo, verde, ...etc.
- Características: tejidos con distintos gramajes y anchos de boca
- Embalaje: fardos de 1000 mts.

Cajas de madera

Cajas de madera para envasado de moluscos, productos agrícolas, etc. Fabricadas con materiales ecológicos 100% reciclables. Se comercializan con o sin impresión.



CAJAS ROMBOIDALES

- Denominación: Barcas
- Fabricadas con madera de chopo desenrollado de excelente calidad
- Posibilidad de tapa transparente
- Dimensiones estandarizadas en 8 modelos distintos (otros modelos bajo pedido)

CAJAS RECTANGULARES

- Denominación: Cuadraditos y Ostreiras
- Fabricadas con madera de chopo desenrollado de excelente calidad
- Dimensiones estandarizadas en 7 modelos distintos (otros modelos bajo pedido)

Cinta impresa y etiquetas de corbata

Cinta impresa y etiquetas de corbata para el etiquetado de productos envasados, posibilitan además añadir al producto datos complementarios como, fecha, lote, etc.



CARACTERÍSTICAS GENERALES

- Cinta impresa con o sin transferencia térmica directa
 - Impresión hasta 3 colores
 - Medidas: Ancho 15, 19 y 25 mm
Grosor 10 y 12 micras
 - Embalaje: Rollos de 675 mts
- Nota: La cinta de transferencia térmica directa lleva protección para el agua



CARACTERÍSTICAS GENERALES

- Etiquetas de corbata con o sin transferencia térmica directa
 - Impresión hasta 3 colores
 - Medidas: 145 x 40 mm, 295 x 65 mm
 - Embalaje: Rollos de 1750 unidades
Rollos de 1560 unidades
Rollos de 850 unidades
- Nota: La etiqueta de transferencia térmica directa lleva protección para el agua

Complementos para envasado

En Envases de Galicia comercializamos todo tipo de productos complementarios del envasado.



Alambre plano y redondo



Atalazos



Cierres plásticos



Fleje



Film y malla para paletizar



Gomas caucho



Grapas



Grapones

MAQUINARIA DE ENVASADO Y ELABORACIÓN

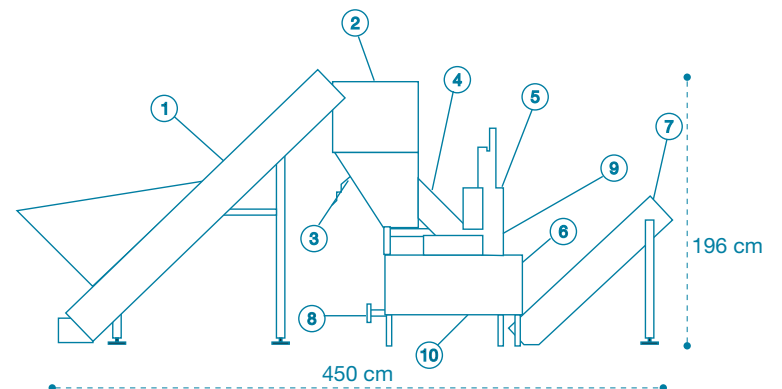
Envasadora Economy-Bag

Economy-Bag es una máquina automática creada para envasar productos sueltos en malla tubular. Esta línea automática envasa, pesa y etiqueta de forma simultánea. Está construida completamente en acero inoxidable y con materiales plásticos resistentes al ambiente marino.



CARACTERÍSTICAS GENERALES

- Cinta de carga automática
- Dosificador volumétrico regulable con tres formatos dosificadores: 101, 139, y 180. (Otras medidas opcionales).
- Grapadora de malla, con alambre continuo redondo.
- Etiquetadora de cinta con marcador de fecha por presión (opcional con marcador a tinta)
- Dispensador etiquetas de corbata (opcional)
- Cinta de salida del producto terminado.
- Voltaje: 380 V. 50 Hz.
- Potencia: 3 Kw.
- Largo 450 cm. Ancho 90 cm. Alto 196 cm.
- Producción bolsas de: 1Kg.....1.500 Kg/h
2 Kg..... 3.000 Kg/h
2,5 Kg..... 3.500 kg/h



- 1- Cinta transportadora
- 2- Dosificador volumétrico
- 3- Regulador del dosificador
- 4- tubo porta red
- 5- Sistema de punzonado de caducidad
- 6- Embolsadora
- 7- Cinta de salida
- 8- Regulación de tiro de bolsa
- 9- Focelúla presencia producto
- 10- Plato de caída de bolsa

Pesadora electrónica

Máquina pesadora electrónica con cinta de carga para bolsas y sacos, construida en acero inoxidable y materiales plásticos resistentes al ambiente marino.



Mod. LC-E

CARACTERÍSTICAS GENERALES

- Pesada mínima: 250 gr.
- Pesada máxima: 10 Kg, opcional hasta 18 Kg - Fiabilidad: +/- 10 grms.
- Rendimiento: 10-15 Pesadas por minuto, dependiendo del tamaño y densidad del producto
- Posibilidad de descarga automática, a pedal o sincronizada con una grapadora
- Voltaje: 380/220 V. III - 220 V. (monofásica bajo demanda)
- Potencia: 0,83 Kw.
- Largo 260 cm. Ancho 94 cm. Altura 193 cm.
- Peso 200 Kg.

Grapadoras Mod. AN-1 y AE-1

Máquina para envasar productos sueltos en malla tubular. Corta y grapa los dos extremos de la bolsa.



Mod. AN-1 Inox



Mod. AE-1 Hierro

CARACTERÍSTICAS GENERALES

- Accionamiento:
 - eléctrico
 - neumático
- Automática
- Alimentación: alambre plano de 3x0'5m/m
- Acabado: acero inox, hierro lacado
- Mesa regulable en altura
- Autonomía: 18.000 grapados aprox.
- Manejo muy simple y seguro
- Construcción robusta
- Cierre resistente y perfecto
- Presión de trabajo: 6 bares
- Consumo: 5 dcm3/ciclo
- Rendimiento: 40 bolsas/min. aprox.
- Largo 91 cm. Ancho 70 cm. Altura 108 cm.
- Peso: 70 Kg.

Grapadora Mod. P-1

Máquina para envasar productos sueltos en malla tubular. Corta y grapa los dos extremos de la bolsa.



Mod.P-1 Inox



Mod.P-1 Hierro

CARACTERÍSTICAS GENERALES

- Accionamiento:
 - pedal
 - eléctrico
 - neumático
- Alimentación mediante grapas
- Acero Inox para envasar mariscos y carnes, hierro pintado para frutas y verduras
- Especialmente diseñada para lograr un perfecto grapado de mallas con distintos grosores
- Fácil regulación y manejo
- Alto rendimiento
- Autonomía cargadores de grapas: 2x740 unidades
- Mesa regulable en altura
- Tolba orientable en todos los sentidos
- En una sola operación corta y grapa los dos extremos
- Largo 70 cm. Ancho 70 cm. Altura sin tolva 125 cm.
- Peso: 40 Kg.

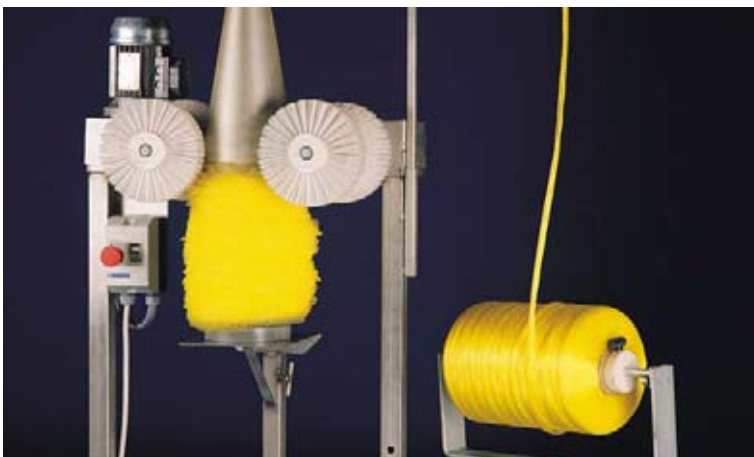
Enmalladora

Máquina para llenar la malla tubular en los cargadores de las máquinas envasadoras.



CARACTERÍSTICAS GENERALES

- Llenado automático
- Regulable para distintos tipos de tubo
- Inoxidable
- Altura máxima: 2'80 mtrs
- Ancho máximo: 1'18 mtrs
- Ancho mínimo: 0'40 mtrs
- Voltaje: 380 V. 50 Hz.
- Potencia: 0'18 Kw
- Peso: 40 Kg.



Enmalladora etiquetadora de cestas

Máquina enmalladora y etiquetadora para cestas de fruta.



CARACTERÍSTICAS GENERALES

- Máquina grapadora con cinta de alimentación
- Semiautomática
- Manejo simple y seguro
- Construcción robusta
- Alto rendimiento
- Medidas: Largo 240 cm, Ancho 70 cm Alto 150 cm
- Accesorios: soporte Bolduc
- Opcional: dispensador de etiquetas

Cerradora de sacos con impresora

Máquina cerradora de sacos semiautomática mediante grapones. Impresora de transferencia térmica incorporada. Cierre inviolable.



CARACTERÍSTICAS GENERALES

- Accionamiento neumático
- Inoxidable
- Impresora térmica directa
- Cárter protector de la impresora y del teclado
- Impresora con múltiples funciones de marcaje
- Mesa regulable en altura
- Alimentación 220 V
- Presión de trabajo 5 bares
- Consumo 6 litros por ciclo
- Largo 105 cm. Ancho 70 cm. Alto 145 cm.
- Peso 70 Kg



Cerradora de sacos sin impresora

Máquina cerradora de sacos semiautomática, mediante grapones. Cierre inviolable



CARACTERÍSTICAS GENERALES

- Accionamiento Neumático
- Inox
- Altura máxima: 153 cm
- Diámetro máximo: 75 cm
- Capacidad: 160 cierres
- Cadencia: 12 cierres por minuto
- Presión de trabajo 5 bares
- Consumo: 5'25 litros por ciclo
- Peso: 30 Kg.



Etiquetadora automática

Dispositivo automático diseñado especialmente para entregar a la máquina grapadora una etiqueta, previamente impresa, en cada operación de grapado.



CARACTERÍSTICAS GENERALES

- Etiquetas tipo corbata 145 mm y 160 mm
- Tensión: 220 V. monofásicos
- Frecuencia: 50 Hz
- Consumo: 90 W

Impresora térmica

Máquina impresora térmica para la impresión de todo tipo de etiquetas, incluidas etiquetas tipo corbata. No es necesario la conexión al ordenador.



CARACTERÍSTICAS GENERALES

- Ancho de impresión; 110 mm
- Velocidad de impresión: 140 mm/seg
- Densidad de impresión: 8 puntos/mm
- Consigna de etiqueta: 280 mm versión standar
700 mm opción Ram-3
- Diametro bobina de papel: 280 mm máximo
- Diametro nucleo papel: 38 y 75 mm
- Memoria: 128 Kb Ram (Max. 256 Kb)
256 Kb Ram (Max. 640 Kb)
48 Kb Ram (Max. 110 Kb)
- Caracteres: 10 grupos (5 max y 5 min.)
Ancho: x1, x2 y x4
Alto: x1, x2 y x4
- Tipo de códigos de barras: EAN 8, EAN 13, UPC-E
código 39, código 128 Numerespaciado 2/5, 12F,
DUM 14, Codobar, etc.
- Alimentación: 220 V/C.A. 50 Hz 160 W
- Peso: 22 Kg

IMPRESIÓN:

- Definición de zonas por coordenadas
- Textos y codigos de barras con rotación
de 360 ° (saltos de 90 °)
- Rotación de toda la etiqueta
360 ° (saltos de 90 °)
- Retículas y líneas
- Dibujos y gráficos

Flejadora lateral automática



Mod. 601-YS

CARACTERÍSTICAS GENERALES

- Inoxidable
- Voltaje: 220/380 V. 50/60 Hz. Trifásica
- Potencia: 1 Kw.
- Tipo de fleje: Ø Int. 200mm. Ø Ext. 450mm
- Ancho de fleje 6, 8, 12 y 15 mm
- Tensión: Mediante pinza regulable
- Mesa: Rodillos incorporados
- Velocidad flejado: 30 flejadas/minuto
- Peso: 290 Kg

Flejadora lateral semi-automática



Mod. 501 YCE

CARACTERÍSTICAS GENERALES

- Inoxidable
- Voltaje: 220 V. 50/60 Hz monofásica
- Potencia: 0'66 KwA.
- Fleje: Ø Int. 200mm. Ø Ext. 450mm.
- Ancho de fleje 6, 8, 12 y 15 mm.
- Unión del fleje: Termosoldado por resistencia
- Peso: 120 Kg.

Cintas transportadoras, de inspección y carga



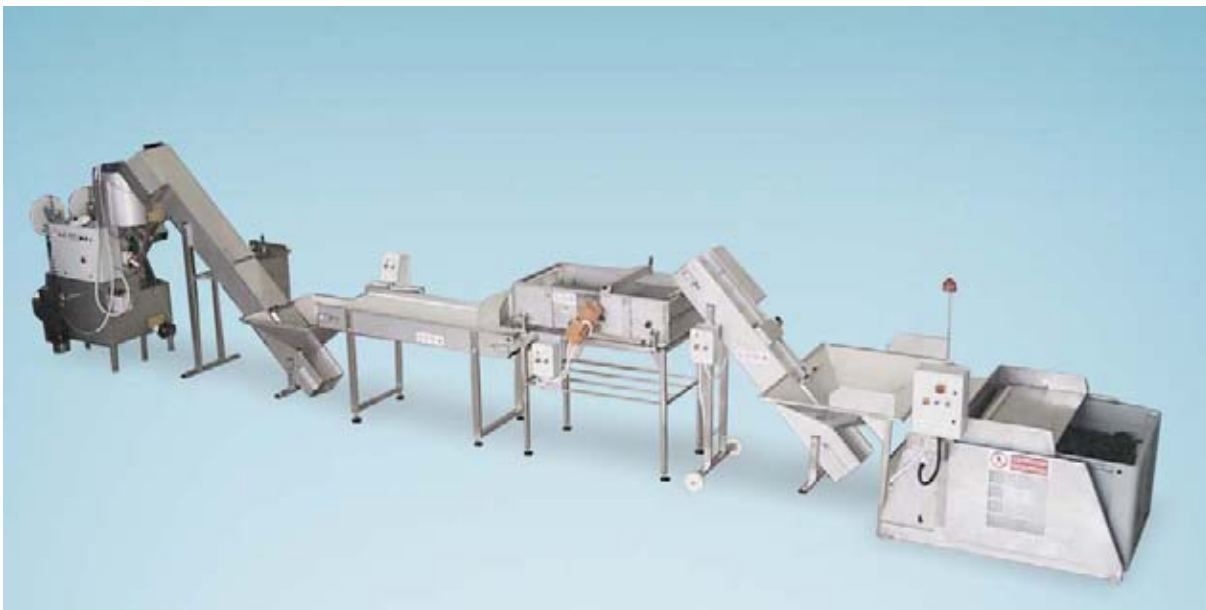
CARACTERÍSTICAS GENERALES

- Construcción en acero inox. AISI 316 y materiales plásticos resistentes al ambiente marino
- Cinta en PVC alimentario
- Velocidad regulable
- Posibilidad de distintas salidas (opcional)
- Diversidad de tolvas
- Diferentes motorizaciones
- Gran variedad de medidas
- Medidas standar: Largo 150/200/250/300 cm.

Ancho 60 cm.

Líneas para envasado

Líneas completas para limpieza, desgranado, clasificado, pesaje y envasado de moluscos adaptadas a la instalación del cliente



CARACTERÍSTICAS GENERALES

- Construcción en acero inox.y materiales resistentes al ambiente marino
- Proyectamos la instalación
- Nos adaptamos a sus necesidades

Otros productos diversos



Sacos y telas de yute



Atalazadores



Etiquetadora marcadora de cinta Etipack



Envolvedoras horizontales para cajas



Envolvedoras de palets semi-automáticas



Carros devanadores para fleje



Flejadoras manuales



Grapadoras / clavadoras manuales



Grupos electrógenos



Compresores

SISTEMAS PARA DEPURACIÓN Y MANTENIMIENTO DE MOLUSCOS

Lavadora de mejillones

Máquina lavadora de gran robustez y seguridad, para lavado de mejillones y otros moluscos.



Mod. LCF/10

CARACTERÍSTICAS GENERALES

- Funcionamiento por cepillo de plato en la parte inferior
- Perfecto lavado y cepillado del molusco
- Construcción en acero inox AISI 316 y materiales plásticos resistentes al ambiente marino
- Parada Automática de seguridad
- Producción: • Mod. LCF/10 \pm 120 kg/hora
• Mod. LCF/18 \pm 216 kg/hora
- Volaje: 400 v/3+N 50 Hz o 230 v/3 50 Hz
- Potencia: • Mod. LCF/10 0,75 Kw
• Mod. LCF/18 0,90 Kw
- Medidas: • Mod. LCF/10 Largo 70 cm Ancho 43 cm Alto 115 cm
• Mod. LCF/18 Largo 80 cm Ancho 43 cm Alto 122 cm
- Peso: • Mod. LCF/10 38 Kg
• Mod. LCF/18 40 Kg
- Opciones: accesorios para pelar patatas y escurrir verduras

Calibradora de tamaños

Máquina Calibradora, fabricada en acero inoxidable, silenciosa y con parrillas de clasificado intercambiables fácilmente., y de alta productividad.



Mod. 2000-3 GR

4 TAMAÑOS MOD. 2000-3GR

CARACTERÍSTICAS GENERALES

- Producción: 3 o 4 toneladas hora
- Parrillas intercambiables según tamaños necesarios
- Dos motovibradores
- Voltaje: 380 V. 50 Hz.
- Potencia: 2 x 0.70 Kw.
- Largo 195 cm. Ancho 130 cm. Alto 125 cm.
- Peso aproximado: 220 Kg.



Mod. 1400-2 GR

3 TAMAÑOS MOD. 1400-2GR

CARACTERÍSTICAS GENERALES

- Producción 3 o 4 toneladas hora
- Parrillas intercambiables según tamaños necesarios
- Dos motovibradores
- Voltaje: 380 V. 50 Hz.
- Potencia: 2 x 0,70 Kw
- Largo 150 cm. Ancho 100 cm. Alto 125 cm.
- Peso: 180 Kg

Desbisadora para mejillones

Máquina desbisadora de mejillones construida en acero inoxidable y materiales plásticos resistentes al ambiente marino.



Mod. DB-4

CARACTERÍSTICAS GENERALES

- Acero inoxidable AISI 316
- Motores independientes
- Fácil apertura superior para mejor limpieza
- Producción de 1500- 2000 Kg/h
- Largo 230 cm. Ancho 131 cm. Alto 180 cm.
- Voltaje 380 v 50 Hz
- Potencia 1,5 Kw/h
- Consumo agua 3-4 m³/h



Desgranadora de mejillones

Máquina especialmente diseñada para el desgranado y posterior calibrado de mejillón.



Mod. LC

CARACTERÍSTICAS GENERALES

- Construcción en acero inox.
- Motorización hidráulica con regulación de velocidad.
- Motorización eléctrica (opcional)
- Diferentes tamaños de máquinas
- Parrillas de calibrado intercambiables

Envasadora al vacío automática

Sistema de envasado de productos frescos, permite una conservación de los mismos durante más tiempo en perfectas condiciones de consumo.



CARACTERÍSTICAS GENERALES

- Preparada para todo tipo de dosificadores
- Construcción en acero inoxidable AISI 316
- Voltaje 380 V 50 Hz
- Potencia instalada 7 Kw/h
- Consumo de aire 2 dcm²/h aprox.
- Largo 185 cm. Ancho 110 cm. Alto 175 cm.



Lavadora/cepilladora de moluscos



Mod. RO

MOD. RO: DE RODILLOS

CARACTERÍSTICAS GENERALES

- Funcionamiento por rodillos cilíndricos en la parte superior e inferior
- Perfecto lavado y cepillado del molusco
- Construcción en acero inox. AISI 316 y materiales plásticos resistentes al ambiente marino
- Muy silenciosa
- Producción aprox. 1500-2000 kg/h.
- Voltaje: trifásica 380 v 50/60 Hz
- Potencia instalada: 2,25 kw
- Altura de carga 118 cm. Altura de salida 86 cm.
- Largo 137 cm. Ancho 95 cm. Alto 196 cm. (variable)
- Peso 340 Kg.



Mod. C-27

MOD. C-27: DE CEPILLOS

CARACTERÍSTICAS GENERALES

- Funcionamiento por cepillos en la parte superior
- Parrilla inferior intercambiable
- Perfecto lavado y cepillado del molusco
- Construcción en acero inox. AISI 316 y materiales plásticos resistentes al ambiente marino.
- Producción aprox. 1500-2000 kg/h.
- Voltaje: trifásica 380 v 50/60 Hz
- Potencia instalada: 2,25 kw
- Altura de carga 150 cm. Altura de salida 110 cm
- Largo 250 cm. Ancho 120 cm. Alto 213 cm (variable)
- Peso 560 Kg.

Igloo isotérmico

El Igloo isotérmico, una novedad mundial, es ideal para mantener sus crustáceos y moluscos en perfecto estado. Le proporciona óptimas condiciones de conservación y una inmejorable presentación de su producto, haciendo que sus ventas se multipliquen.

NUEVO



CARACTERÍSTICAS GENERALES

- Mínimo consumo
- Capacidad: 1.000 Lts.
- Stock: 100 Kg.
- Cierre hermético
- Enfriador con serpentín de titanio
- Temperatura microprocesada
- Bomba silenciosa y de bajo consumo
- Filtración mecánica, química y biológica
- Transportable base paletizada (incluso llena)
- Dimensiones: Largo 350 cm. Ancho 130 cm. Alto 100 cm.



Bin de depuración isotérmico



CARACTERÍSTICAS GENERALES

- 50% más de carga que en los contenedores de plástico inyectado.
- Capacidad máxima por bins 330 Kg. mejillón / 460 Kg. de almeja.
- Recirculación hasta 15.000 litros sin desbordamiento.
- Perfecta circulación por todo el bin. Oxigenación 100%
- 1 tonelada de mejillón en una torre de 3 contenedores: 1,25 m² de superficie.
- Se apilan en cualquier posición.
- Llenarlos, apilarlos, poner agua y funciona; sin conexiones ni tuberías ni desagües.
- Perfecto en Circuito Cerrado, también utilizable Circuito Abierto.
- Dimensiones exteriores: Largo 1.125 mm. Ancho 1.125 mm. y Alto 900 mm.

OTROS DETALLES DE INTERÉS

- Superficies lisas, fáciles de limpiar.
- Todas las esquinas y cantos están redondeados.
- Soportes para la rejilla de lodos, integrados.
- Soporte lateral para la rejilla, a lo largo de todo el perímetro interior de la caja.
- Canales de agua integrados en la estructura.
- Máximo caudal y renovación de agua.
- A salvo de golpes y roturas: más robustez.
- Perfecta recirculación.
- Tapones rápidos de descarga: gran comodidad.
- Color azul especial: no amarillea.
- Enorme resistencia y durabilidad.
- Totalmente reparables.
- Polietileno de calidad alimentaria homologado.
- Máxima higiene.

Contenedor standar

Contenedor fabricado en plástico estruido para almacenaje y lavado.



CARACTERÍSTICAS GENERALES

- Ecocómico
- Separación eficaz del producto, por partidas
- Apilable en cualquier posición
- Interiores lisos y diáfanos
- Polietileno alta densidad alimentario
- Dimensiones: Largo 1200 mm. Ancho 1000 mm.
Alto 700 mm.
- Opcional: Tapón de vaciado (facilita el lavado del producto)

Volteador de Bins

Máquina especialmente diseñada para el vaciado de bins.



CARACTERÍSTICAS GENERALES

- Construcción en acero inox. AISI 316 y materiales plásticos resistentes al ambiente marino
- Central hidráulica incorporada con cilindro en acero inox.
- Bins con dimensiones de 113 cm. x 113 cm. x 75 cm. (opcional otras medidas)
- Voltaje: trifásico 380 V 50 Hz
- Largo 160 cm. Ancho 130 cm. Alto 100 cm.
- Peso 285 kg.

Tunel de frío

Equipo para el enfriamiento del mejillón después del desbisado.



CARACTERÍSTICAS GENERALES

- Equipado con sistemas de filtración y desgerminización
- Construcción en acero inox. AISI 316 y materiales plásticos resistentes al ambiente marino
- Voltaje 380 V 50 Hz
- Potencia máxima 5 kw/h
- Dimensiones tunel: Largo 350 cm. Ancho 130 cm. Alto 100 cm.

Castellana

En Egalsa instalamos sistemas de almacenamiento tipo Castellana con balsas sobrepuestas en escalera, construídas en fibra de poliéster de fuerte espesor y extraordinariamente robustas.

Óptimo acabado de superficie interna, con cantos redondeados y bordes de apoyo.



Tipo	Capacidad (en litros)	Dimensiones (en cm)	Número de balsas	Stock en Kg.	
				Langosta	Bogavante
GA new	8.600	376 x 232 x 260 h	4 + filtro	1.200	1.500
GB new	7.500	376 x 232 x 190 h	3 + filtro	900	1.200
GC new	6.000	376 x 232 x 120 h	2 + filtro	600	950
pa new	4.500	296 x 202 x 208 h	3 + filtro	550	850
pb new	3.700	296 x 202 x 138 h	2 + filtro	400	650

CARACTERÍSTICAS

- Sistema que cumple con las normas de seguridad y técnico-sanitarias establecidas.
- Prefiltraje a presión con contenedor de resina con carga filtrante de diversa granulometría
- Sistema de filtración en contenedor separado con alga calcárea activada y tampón de pH.
- Bomba de circulación centrífuga de bajo consumo y robusta.
- Central electrónica para control de niveles y bomba de circulación.
- Refrigerador compuesto de grupo compresor de potencia adecuada, intercambiador de titanio anticorrosivo en contenedor protegido, termostato electrónico con microprocesador con sonda en el circuito, termostato mecánico de seguridad anticongelamiento.
- Filtro de carbón activo con carga completa.
- Instalación eléctrica norma IP55 o superior.
- Numerosos complementos opcionales: esterilizador de ozono, calentador de titanio para crustáceos tropicales, etc.

Equipos depuración industriales

Equipos depuración de gran capacidad con alta tecnología para circuito cerrado.



CARACTERÍSTICAS GENERALES

- Depuración biológica sin agentes químicos
- Capacidad de 3.000 Kg. en adelante
- Gran ahorro energético
- Dirección de obra. Proyectamos la instalación

TECNOLOGÍA

- Primeras marcas mundiales
- Skimmer (fraccionador - separador de proteínas)
- 250 mm. a 2.500 mm. diametro hasta 4.500 mm. de altura
- Generadores de ozono de 0,5 grs./ h. hasta 1.000 grs./h (con secador de aire incorporado, rendimiento del equipo 100%)
- Lámparas ultravioleta especiales para agua de mar hasta 500.000 litros/h.
- Intercambiadores multitubulares en titanio puro especiales para agua de mar hasta 300.000 frigorías/h.
- Grupos de frío con potencia según necesidades
- Filtraciones biológicas y mecánicas

Equipos depuración reducidos

Equipos depuración de pequeño tamaño con alta tecnología, para circuito cerrado.



CARACTERÍSTICAS GENERALES

- Depuración biológica sin agentes químicos
- Capacidad de 500 a 2.000 Kg.
- Diseño adaptable según necesidades
- Sin necesidad de preinstalación
- Bins isotérmicos (gran ahorro energético)
- Voltage 380 V. 50 Hz
- Monofásica 220 V. 50 Hz. (bajo pedido)

ENVASADO AL VACÍO

Termoselladora al vacío y atmósfera modificada

Máquina práctica, simple y robusta, fabricada con piezas de anticorrosión y de acero inox AISI 304, protegidas con resinas completamente atóxicas. El revestimiento de teflón de su plancha garantiza mayor duración e higiene.



Mod. SSA - 1G trolley



Mod. SSA - 1G banco

CARACTERÍSTICAS GENERALES

- Medidas: 430 x 730 x 1320
- Peso: 150 Kg
- Corriente 220-380 V
- Absorción 1,5 Kw
- Control de temperatura de sellado por termoregulador
- Tamaño máximo de recipientes: 340 x 265 x 130
- Moldes bajo pedido
- Protecciones de acero inox
- Superficie de trabajo de acero inox
- Plancha de soldadura en aluminio revestido de teflón

ACCESORIOS

Control electrónico del vacío, Memoria para 5 programas, Pulsador de parada del vacío, Señal acústica de fin de ciclo, Alarma vacío de gas, Extra vacío para carnes, Arrastre automático de película, Cambio rápido del molde, Troquelado automático en el borde del recipiente, Moldes y troqueles a medida, Superficies de llenado de la cuba, Reapertura automática del cajón (opcional).

Línea de envasado al vacío y atmósfera modificada

Máquina envasadora en línea al vacío y en atmósfera modificada. Excelentes prestaciones de velocidad, cambio de molde y versatilidad. Adaptable a las exigencias del producto a envasar con diversas opciones: alimentación de vasijas, dosificación de líquidos, control de peso, etc. Adecuada para carnes, embutidos, pastas, quesos, etc.



Mod. SLA - 1G

CARACTERÍSTICAS GENERALES

- Bastidor: acero inox
- Revestimientos: aluminio anodizado
- Cuba y equipamiento: aluminio anodizado
- Duración del ciclo: 5" - 10"
- Capacidad vacío y gas: 240/1,200 envases/hora
- Capacidad solo sellado: 720/2,800 envases/hora
- Potencia eléctrica: 5,5 Kw
- Presión de funcionamiento: 6 bar
- Capacidad de bomba de vacío: 100 m3/h
- Peso: 500 Kg (aprox.)
- Atmósfera controlada
- Panel de control frontal mediante pantalla táctil

Envasadora al vacío y atmósfera modificada

Máquina para envasar alimentos en tarrinas y contenedores rígidos, al vacío y en atmosfera modificada. Envasa productos listos para la venta al por menor. Adecuada para carnes, embutidos, elaboración de pastas, pastelería, etc



Mod. SRA - 2SM

CARACTERÍSTICAS GENERALES

- Bastidor en acero Inox
- Revestimientos en aluminio anodizado
- Cuba y equipamiento en aluminio anodizado
- Ciclo regulado automáticamente
- Duración de ciclo 15" - 30"
- Capacidad: 150/600 env/h
- Potencia eléctrica: 3,5 kW
- Presión de funcionamiento: 6 bar
- Capacidad de la bomba de vacío 70-100 m³/h
- Peso 350 kg (aprox)
- Atmosfera controlada
- Pantalla táctil



Mod. SRA - 2DM

CARACTERÍSTICAS GENERALES

- Bastidor: acero inox
- Revestimientos: aluminio anodizado
- Cuba y equipamiento: aluminio anodizado
- Ciclo regulado automáticamente
- Duración del ciclo: 15" - 30"
- Capacidad: 240/1800 envases/hora
- Potencia eléctrica: 5,5 Kw
- Presión de funcionamiento: 6 bar
- Capacidad de bomba de vacío: 100-120 m³/h
- Peso: 650 Kg (aprox.)
- Atmósfera controlada
- Panel de control frontal mediante pantalla táctil

Línea de envasado al vacío y atmósfera modificada

Máquina envasadora en línea al vacío y en atmósfera modificada para bandejas rígidas, tarrinas y botes. Productos listos para venta al detalle y por mayor. Adaptable a las necesidades del cliente: dosificación del producto, aplicación de tapa, dirección de descarga, etc. Adecuada para carnes, embutidos, pastas, quesos, etc.



Mod. STA 1G-AS

CARACTERÍSTICAS GENERALES

- Bastidor: acero inox
- Revestimientos: aluminio anodizado
- Cuba y equipamiento: aluminio anodizado
- Ciclo controlado automáticamente por PLC
- Duración del ciclo: 7" - 15"
- Potencia eléctrica: 4,5 Kw
- Presión de funcionamiento: 6 bar
- Capacidad de bomba de vacío: 100 m3/h
- Peso: 600 Kg (aprox.)
- Atmósfera controlada
- Panel de control frontal mediante pantalla táctil

ACCESORIOS

Desapilador de contenedores automático, Dosificador del producto, Sellado en caliente sobre film (fecha, lote, etc), Precintado de los contenedores, Aplicación automática de la tapa, Salida orientada del producto, Cambio rápido del molde.

Línea de envasado al vacío y y atmósfera modificada

Máquina envasadora en línea al vacío y en atmósfera modificada para grandes producciones en recipientes rígidos y tarrinas para venta al detalle y por mayor. Adecuada para carnes, embutidos, pastas, quesos, etc.



Mod. STA - 2G

CARACTERÍSTICAS GENERALES

- Bastidor: acero inox
- Revestimientos: aluminio anodizado
- Cuba y equipamiento: aluminio anodizado
- Ciclo regulado automáticamente
- Duración del ciclo: 10" - 30"
- Capacidad vacío y gas: 450/1,500 envases/hora
- Capacidad solo sellado: 600/2,100 envases/hora
- Potencia eléctrica: 5 Kw
- Presión de funcionamiento: 6 bar
- Capacidad de bomba de vacío: 160 m3/h
- Peso: 700 Kg (aprox.)
- Atmósfera controlada
- Panel de control frontal mediante pantalla táctil

Cinta de preparación de vasijas

Sistema de transferencia de elevada productividad concebido para reducir al mínimo las fases de preparación del producto garantizando un ambiente higiénico y optimizando la producción. Se puede personalizar con estación vibradora, dosificadores, etc.



Mod. NPV

CARACTERISTICAS GENERALES

- Armazón: acero inox
- Revestimientos: chapas de acero inox
- Ciclo controlado automáticamente
- Duración del ciclo: 4" - 6"
- Potencia eléctrica: 0,5 Kw
- Presión de funcionamiento: 6 bar
- Peso: 300 Kg (aprox.)
- Ordenador y tablero de control Siemens

ACCESORIOS

Desapilador de contenedores automático, Tablero de control de pantalla táctil, Sistema pesador por células de carga, Doble display de control de peso, Sistema de transporte de velocidad variable, Sistema de salida de vasijas robotizado

Línea de envasado al vacío y atmósfera modificada

Máquina envasadora en línea al vacío y en atmósfera modificada para tarrinas y contenedores rígidos. Productos listos para venta al por menor. Adecuada para quesos, carnes, embutidos, pastas, confitería, etc



Mod. STA 1G-AADDAS

CARACTERISTICAS GENERALES

- Bastidor: acero inox
- Revestimientos: aluminio anodizado
- Cuba y equipamiento: aluminio anodizado
- Ciclo controlado automáticamente
- Duración del ciclo: 10" - 30"
- Potencia eléctrica: 4,5 Kw
- Presión de funcionamiento: 6 bar
- Capacidad de bomba de vacío: 100 m3/h
- Peso: 1000 Kg (aprox.)
- Atmósfera controlada
- Panel de control frontal mediante pantalla táctil
- Capacidad vacío y gas: 150/600 envases/hora
- Capacidad solo sellado: 300/1200 envases/hora

ACCESORIOS

Desapilador de contenedores automático, Dosificación del producto, Timbrado en caliente (fecha, lote, caducidad, etc), Sellado de los recipientes, Aplicación automática de la tapa, Salida del producto por cinta transportadora, Cambio rápido del molde

Línea completa de producción 1º y 2º platos

Sistema completo de producción de primeros y segundos platos concebido para reducir al mínimo las fases de preparación del producto garantizando un ambiente higiénico y optimizando la producción.



Mod. STA 1G-DRGS

CARACTERÍSTICAS GENERALES

- Bastidor: acero inox
- Revestimientos: aluminio anodizado
- Cuba y equipamiento: aluminio anodizado
- Ciclo controlado automáticamente por PLC
- Duración del ciclo: 7" - 15"
- Potencia eléctrica: 4,5 Kw
- Presión de funcionamiento: 6 bar
- Capacidad de bomba de vacío: 100 m3/h
- Peso: 600 Kg (aprox.)
- Atmósfera controlada
- Panel de control frontal mediante pantalla táctil

ACCESORIOS

Desapilador de contenedores automático, Dosificador de arroz, pasta, etc. Dosificador de sal, aceite, caldo, etc. Doble display de control de peso, Carga automática en embasadora, Control de peso con dosificador final de cobertura, Salida orientada del producto.

Línea de envasado al vacío y atmósfera modificada

Máquina envasadora en línea al vacío y en atmósfera modificada para bandejas rígidas, tarrinas y botes. Productos listos para venta al detalle y por mayor. Adaptable a las necesidades del cliente: dosificación del producto, aplicación de tapa, dirección de descarga, etc. Adecuada para carnes, embutidos, pastas, quesos, etc.



Mod. STA 1G

CARACTERÍSTICAS GENERALES

- Bastidor: acero inox
- Revestimientos: aluminio anodizado
- Cuba y equipamiento: aluminio anodizado
- Ciclo controlado automáticamente por PLC
- Duración del ciclo: 7" - 15"
- Potencia eléctrica: 4,5 Kw
- Presión de funcionamiento: 6 bar
- Capacidad de bomba de vacío: 100 m3/h
- Peso: 600 Kg (aprox.)
- Atmósfera controlada
- Panel de control frontal mediante pantalla táctil

ACCESORIOS

Desapilador de contenedores automático, Sistema de vibración del producto, Sistema de pesaje del producto, Precintado de los contenedores, Salida orientada del producto, Cambio rápido del molde.

JARDINERÍA Y AGRICULTURA

Estachas y cabos

Estachas, cabos nuevos, substandar y usados para ornamentación de jardines.



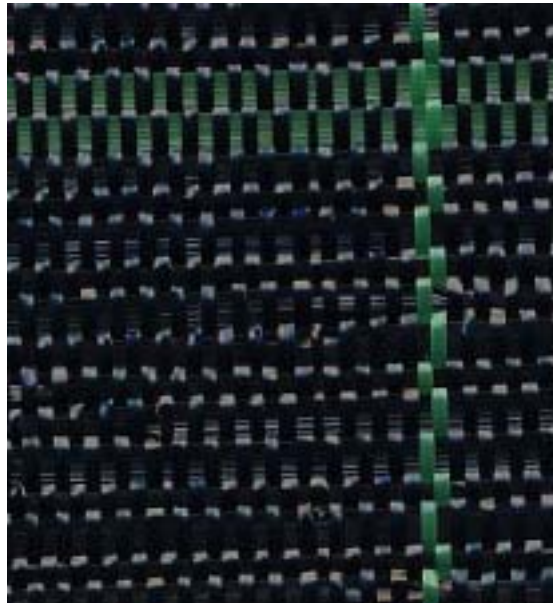
Anclas y cadenas

Anclas y cadenas usadas de distintos tipos, pesos y calibres para ornamentación de jardines.



Malla anti-hierba

Malla anti-hierba (cubresuelo) de 110 y 140 gr.



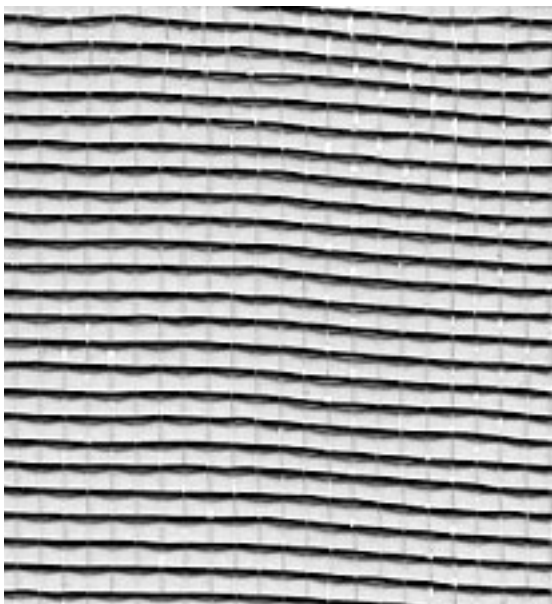
Malla de sombreo

Malla de sombreo del 40 al 90% y malla de sombreo bicolor



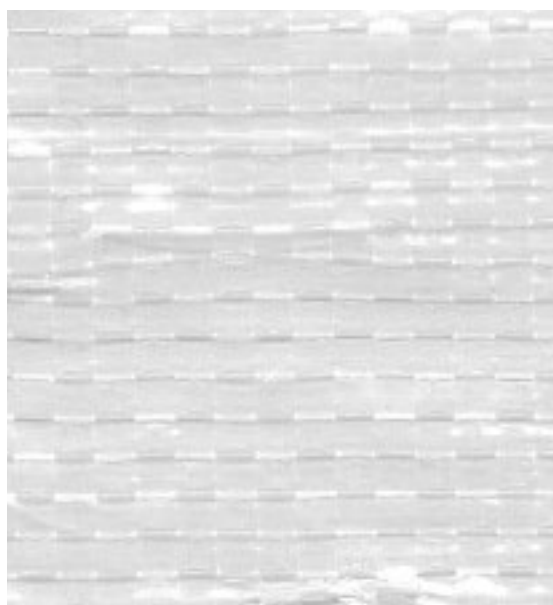
Malla mosquitera

Malla mosquitera normal, especial y bicolor



Malla plastificada

Malla plastificada a una cara



Manta térmica



